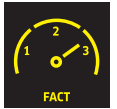


## B 40 C BP+70AH+R45+AUTOFILL+SQUEEGEE



Bestell-Nr.

0.300-012.0

### Technische Daten

EAN-Code		4039784652514
Arbeitsbreite Bürsten	mm	450
Arbeitsbreite Saugen	mm	850
Max. Flächenleistung	m <sup>2</sup> /h	1700
Tank Frisch-/Schmutzwasser	l	40 / 40
Bürstenanpressdruck	g/cm <sup>2</sup>	121
Bürstendrehzahl	U/min	800
Aufnahmeleistung	W	bis zu 1300
Batterie	V / Ah	24 / 76
Batterietyp		wartungsfrei
Batterielaufzeit	h	max. 2
Antriebsart		Batterie
Abmessungen (L × B × H)	mm	1331 × 537 × 1145

### Ausstattung

Walzenbürste	■
Fact	■
Kehrfunktion	■
Batterie	■
Saugbalken, gerade	■
Tank-in-Tank-Bauweise	■
Motor	Batterie
Auto-Fill	■
Typ Sauglippen	ölfest
Kärcher Farb- und Bedienkonzept	■
Kärcher Intelligent Key System (KIK) mit über 30 Benutzersprachen und Individuellen Bedienrechten	■
Home Base	■
Befestigungsmöglichkeiten für einen Mop o.Ä.	■
Easy Operation	■
Bedienwahlschalter	■

■ Im Lieferumfang enthalten.

Dieses Gerät ist einweisungspflichtig.

## **Komfortable Auto-Fill-Funktion**

- Automatische Frischwassertankbefüllung.
- Frischwasserschlauch anschließen und die Befüllung stoppt automatisch, wenn der Tank voll ist.

## **Bürstenkopf mit Walzentechnik**

- Hoher Anpressdruck für optimale Reinigungsergebnisse.
- Perfekt für strukturierte Oberflächen.

## **EASY-Operation-Wahlschalter**

- Kinderleichte Bedienung.
- Die Grundfunktionen werden einfach über den EASY-Schalter gesteuert.

## ZUBEHÖR VON B 40 C BP+70AH+R45+AUTOFILL+SQUEEGEE 0.300-012.0



		Bestell-Nr.	Beschreibung	
<b>SONSTIGES ZUBEHÖR SCHEUERSAUGMASCHINEN</b>				
<b>Sonstiges</b>				
KIK-Schlüssel, gelb	1	5.035-344.0	Benutzerschlüssel zum Benutzen des Geräts	■
KIK-Schlüssel, grau	2	5.035-348.0	Vorarbeiterschlüssel zum Benutzen des Geräts	■
Set KIK-Schlüssel, gelb	3	4.035-408.0	Der gelbe KIK-Schlüssel bietet dem Bediener keinerlei Verstellmöglichkeiten. Lieferumfang: 5 Stück.	□
ABS ecozero	4	5.388-133.0	Mit ecozero zur klimaneutralen Reinigung: Als Ausgleich für das CO <sub>2</sub> , das nur bei der Nutzung der Maschine anfällt, fördern wir Klimaschutzprojekte weltweit.	□
<b>Zubehör Home-Base</b>				
Home-Base-Kit Mopphalterung	5	4.035-374.0	Das Homebase Kit "Mopp" beinhaltet Moppclip, Moppstütze und Flaschenhalter – die ideale Lösung zum sicheren Mitführen des Wischmopps direkt an der Scheuersaugmaschine.	□
Universalhaken-Set	6	4.070-075.0	Haken- und Adapterset zur Fixierung an der Home-Base-Schiene von Kärcher Scheuersaugmaschinen. Ideal zur platzsparenden Unterbringung von Schläuchen (zum Beispiel ABS Sprühsaugen) am Gerät.	□
Halter Saugbalken	7	9.753-088.0	Halter für Saugbalken: Die Halterung aus Stahl wird an die Home-Base-Schiene der Scheuersaugmaschine angebracht und erlaubt das sichere Aufbewahren und Transportieren des Saugbalkens.	□
<b>ANTRIEBSBATTERIEN UND LADEGERÄTE</b>				
<b>Batterien</b>				
Batteriesatz, 24 V, 76 Ah, wartungsfrei	8	2.815-099.0	Batteriesatz mit 24 V Spannung und 76 Ah (C5) Kapazität. Bestehend aus mehreren wartungsfreien Gel-Einzelbatterien.	■
<b>Zubehör für Batterien</b>				
Batterieeinbausatz	9	2.638-036.0	Einbausatz zum Einbau eines Batteriesatzes in eine Maschine. Inklusive Verbindungskabel und Abstandhalter.	■
<b>SAUGBALKEN UND SAUGLIPPEN</b>				
<b>Saugbalken</b>				
Saugbalken, 900 mm, V-förmig	10	4.777-079.0	900 mm langer, V-förmiger Saugbalken mit Sauglippen aus verschleiß- und ölfestem Polyurethan mit hoher Standzeit und für alle Böden. Mit Wasserwaage für eine präzise Einstellung.	□
<b>Sauglippen</b>				
Sauglippen für V-Saugbalken, ölfest, geriffelt, 1010 mm	11	6.273-023.0	Sauglippenset, geriffelt und für V-förmige Saugbalken mit 900 mm Länge entwickelt. Die Sauglippen bestehen aus verschleiß- und ölfestem Polyurethan und sind für alle Böden geeignet.	□
<b>ANBAUSÄTZE</b>				
<b>Sonstige Anbausätze</b>				
Anbausatz gestapelte Abweisrolle Saugbalken	12	4.035-619.0	Zusätzliche, nicht kreidende Abweisrollen zur Montage an den Enden des Saugbalkens. Verhindern effektiv ein Einhaken des Saugbalkens beispielsweise an Paletten oder Regalfüßen.	□
<b>WASCHSAUGER</b>				
<b>Sonstiges</b>				
Behälter Reinigungsmittel, komplett	13	4.070-006.0	Set bestehend aus Behälter für Reinigungsmittel und Adapter Home-Base. Zur Anbringung an Home-Base-Schiene.	□
<b>REINIGUNGSWAGEN, TRANSPORTWAGEN &amp; FAHREIMERSYSTEME</b>				
<b>Aufbewahrung</b>				
Tragekorb mit Flascheneinsatz	14	6.999-290.0	Tragekorb mit Flascheneinsatz samt Tragegriff und entnehmbaren Trennungen.	□

■ Im Lieferumfang enthalten. □ Mögliches Zubehör.