



## B 150 R Bp DOSE Fleet+240Ah

Die kompakte Aufsitz-Scheuersaugmaschine B 150 R Dose bietet neben einer perfekten Übersicht auch Komfortfunktionen wie ein Tankpülsystem und eine automatische Frischwassertankbefüllung.



### 1 Leistungsstarke 36V/240-Ah-Batterie mit darauf abgestimmten Einbauladegerät.

- Absolut wartungsfrei und mit langer Laufzeit.
- Die Ladekurve des Einbauladegerätes ist perfekt auf die verschiedenen Batterietypen abgestimmt

### 2 Reinigungsmitteldosierung DOSE

- System zur bedarfsgerechten Eindosierung des Reinigungsmittels.
- Gleichmäßige und präzise Eindosierung der Reinigungsmittelmenge - bis zu drei Prozent einstellbar.

### 3 Modernstes Flottenmanagement „Kärcher Fleet“

- Optimierung von Auslastung und Lebensdauer des Geräts.
- Online-Flottenverwaltung in Echtzeit.

### 4 Tankpülsystem

- Komfortable Reinigung des Schmutzwassertanks.
- Wassersparende Vermeidung von Spritzwasser.



## B 150 R Bp DOSE Fleet+240Ah Wet+Rins+Aut

### Technische Daten

Bestell-Nr.	0.300-267.0	
EAN-Code	4054278219318	
Arbeitsbreite Bürsten	mm	750
Arbeitsbreite Saugen	mm	940
Tank Frisch-/Schmutzwasser	l	150 / 150
Flächenleistung theoretisch	m <sup>2</sup> /h	4500
Bürstendrehzahl	U/min	180-1300
Bürstenanpressdruck	g/cm <sup>2</sup>	34-560
Batteriespannung	V	36
Batteriekapazität	Ah	240
Aufnahmeleistung	W	2800
Gewicht	kg	544
Abmessungen (L x B x H)	mm	1790 x 910 x 1410
Schalldruckpegel	dB(A)	67

### Ausstattung

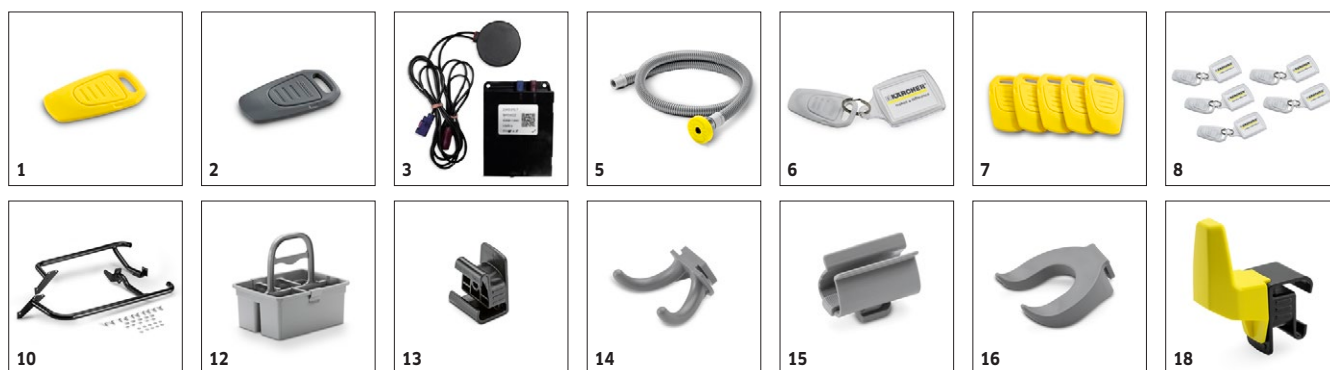
Batterietyp	wartungsarm
Dose	-

# ZUBEHÖR FÜR B 150 R BP DOSE FLEET+240AH

## WET+RINS+AUT

### 0.300-267.0

**KÄRCHER**



		Bestell-Nr.	Länge	Farbe	Anzahl	Preis	Beschreibung		
<b>Sonstiges</b>									
		KIK-Schlüssel gelb B	1	5.035-344.0		gelb	1 Stück	Benutzerschlüssel zum Benutzen des Geräts	■
		KIK-Schlüssel grau B	2	5.035-348.0		grau	1 Stück	Vorarbeiterschlüssel zum Benutzen des Geräts	■
		Flottenmanagement-Modul	3	2.643-310.0			1 Stück		■
		Deckel Tankspuelsystem kpl.	4	4.035-513.0			1 Stück		■
		Füllschlauch	5	6.680-124.0	1,5 m		1 Stück	Der 1500 mm lange Füllschlauch mit Universaltrichter erleichtert das Befüllen der Maschine per Wasserhahn. Geeignet für alle gängigen Wasserhähne.	□
		KIK-Schlüssel weiss KM	6	4.035-076.0		weiß	1 Stück	Benutzerschlüssel zum Benutzen des Geräts programmierbar	□
		Set KIK-Schlüssel, gelb	7	4.035-408.0		gelb	5 Stück	Der gelbe KIK-Schlüssel bietet dem Bediener keinerlei Verstellmöglichkeiten. Lieferumfang: 5 Stück.	□
		KIK-Schlüsselset, weiß	8	4.035-064.0		weiß	5 Stück		□
		ABS ecolzero	9	5.388-133.0			1 Stück	Mit ecolzero zur klimaneutralen Reinigung: Als Ausgleich für das CO <sub>2</sub> , das nur bei der Nutzung der Maschine anfällt, fördern wir Klimaschutzprojekte weltweit.	□
		ABS Rammschutz Bürstenkopf	10	2.034-000.0				Für Kärcher Scheuersaugmaschine B 150 R: sehr robuster und stabiler Rammschutz zum Schutz des Bürstenkopfs bei Fahrten nah an Wänden und Ecken oder bei unvorhergesehenen Hindernissen.	□
<b>Zubehör Home-Base</b>									
		Home-Base-Kit Mopphalterung	11	4.035-514.0			1 Stück		□
		Home-Base-Kit „Box“	12	4.035-406.0			1 Stück	Das Homebase Kit "Box" bietet genügend Raum zur sicheren Verstauung von drei Reinigungsmittelflaschen sowie Lappen, Tüchern, Spachteln, Ersatzmülltüten, Handschuhen & Co.	□
		Adapter Home-Base	13	5.035-488.0			1 Stück	Befestigungsvorrichtung für verschiedene Haken und Clips an der Maschine.	□
		Doppelhaken	14	6.980-077.0			1 Stück	Doppelhaken zur Befestigung von Müllbeuteln, Tüten etc. an der Maschine. Nur in Verbindung mit Adapter Homebase 5.035-488.0.	□
		Halter Griff grau	15	6.980-078.0			1 Stück	Moppcup zur Befestigung eines Mopps an der Maschine. Nur in Verbindung mit Adapter Homebase 5.035-488.0.	□
		Halter Flasche	16	6.980-080.0			1 Stück	Geeignet, um Sprühflaschen zu transportieren - nur in Verbindung mit Adapter Home-Base 5.035-488.0.	□
		Manuelles Spülsystem	17	4.035-515.0			1 Stück		□
		Universalhaken-Set	18	4.070-075.0			1 Stück	Haken- und Adapterset zur Fixierung an der Home-Base-Schiene von Kärcher Scheuersaugmaschinen. Ideal zur platzsparenden Unterbringung von Schläuchen (zum Beispiel ABS Sprühsaugen) am Gerät.	□
<b>Räder/Reifen</b>									
		Vorderreifen, Supergrip	19	6.435-810.0		violett	1 Stück	Die Kombination aus besonderer Reifenmischung und V-Profil dieser öfetesten Frontradbandage erhöht die Traktion und sorgt für sehr gute Haftigenschaften auf rutschigen Böden.	□
		Hinterrad, Supergrip	20	6.438-006.0		grau	1 Stück	Zur Verbesserung der Haftung und Erhöhung der Sicherheit auch bei Kurvenfahrten eignet sich dieses öfeteste Hinterrad für unsere Aufsitz-Scheuersaugmaschine B 150 R. (Sie benötigen 2 Stück.)	□
		Radkappe	21	6.438-008.0					□

■ Im Lieferumfang enthalten. □ Mögliches Zubehör.

# ZUBEHÖR FÜR B 150 R BP DOSE FLEET+240AH WET+RINS+AUT 0.300-267.0



		Bestell-Nr.	Länge	Farbe	Anzahl	Preis	Beschreibung	
<b>Dosierhilfen</b>								
Reinigungsmittel-Dosierstation DS 3	22	2.641-811.0			1 Stück		Angeschlossen am Wasserhahn wird Reinigungsmittel in einstellbarer Verdünnung in Frischwassertank gefüllt. Auch in Verbindung mit ABS Befüllsystem. Inkl. Rückflussverhinderer (DIN EN 1717).	<input type="checkbox"/>

■ Im Lieferumfang enthalten. □ Mögliches Zubehör.

# ZUBEHÖR FÜR B 150 R BP DOSE FLEET+240AH

## WET+RINS+AUT

### 0.300-267.0



		Bestell-Nr.	Länge	Durchmesser	Anzahl	Preis	Beschreibung	
<b>Sonstige Anbausätze</b>								
Auto-Fill	1	4.035-985.0			1 Stück			<input checked="" type="checkbox"/>
Saugschlauch Zubehör	2	4.444-015.0	3,25 m		1 Stück		Zum Aufsaugen von Wasser aus Ecken oder Behältern (z. B. Gefriertruhen).	<input type="checkbox"/>
Arbeitslicht (Ab Baujahr 2018)	3	2.034-001.0					Zur Nachrüstung unserer Aufsitz-Scheuersaugmaschinen B 150 R und B 200 R: Arbeitslicht für maximale Sicherheit durch Frontbeleuchtung und eine zusätzliche Lichtquelle am Bürstenkopf.	<input type="checkbox"/>
Rundumkennleuchte	4	4.035-516.0			1 Stück			<input type="checkbox"/>
<b>Anbausatz Sprühsaugen</b>								
Anbausatz Sprühsaugen	5	2.642-058.0			1 Stück		Der Anbausatz "Sprühsaugen" erleichtert die Reinigung an für die Maschine unzugänglichen Stellen wie Kanten und Sockeln.	<input type="checkbox"/>

■ Im Lieferumfang enthalten. □ Mögliches Zubehör.

# ZUBEHÖR FÜR B 150 R BP DOSE FLEET+240AH

## WET+RINS+AUT

### 0.300-267.0



		Bestell-Nr.	Anzahl	Batteriespannung	Batteriekapazität	Batterietyp	Preis	Beschreibung	
<b>Batterien</b>									
Batteriesatz	1	4.035-987.0	1 Stück	36 V	240 Ah	wartungsarm			<input checked="" type="checkbox"/>
<b>Zubehör für Batterien</b>									
Behälter mit Wandhalterung	2	2.641-243.0	1 Stück			wartungsarm		Vorratssystem zum Nachfüllen von Nassbatterien. Für einfaches und zeitsparendes Befüllen der Batterien. Der Behälter ist in 4 m Höhe anzubringen. Inkl. Schlauch und Durchflussmengenmesser.	<input type="checkbox"/>
Behälter	3	2.641-244.0	1 Stück			wartungsarm			<input type="checkbox"/>

■ Im Lieferumfang enthalten. □ Mögliches Zubehör.

# ZUBEHÖR FÜR B 150 R BP DOSE FLEET+240AH

## WET+RINS+AUT

### 0.300-267.0

**KÄRCHER**



		Bestell-Nr.	Härte / Bürstentyp	Länge	Farbe	Anzahl	Preis	Beschreibung	
<b>Walzenbürsten</b>									
Walzenbürste	1	6.906-985.0	weich	700 mm	weiß	1 Stück		Weich, zur Reinigung empfindlicher Böden und zum Polieren. Passend auf R 75.	<input type="checkbox"/>
	2	6.906-936.0	mittel	700 mm	rot	1 Stück		Walzenbürste, mittelhart, rot. Länge: 638 mm. Mit verschleißfestem Sternmitnehmer. Für alle gängigen Reinigungsaufgaben. Borsten: Polypropylen, 0,5 mm dick, 20 mm lang.	<input type="checkbox"/>
	3	4.035-190.0	mittel	700 mm	rot	1 Stück			<input type="checkbox"/>
	4	6.906-986.0	hoch-tief	700 mm	orange	1 Stück		Mittelhart, zum Reinigen stark strukturierter Böden und bei tieferen Fugen. Passend auf R 75.	<input type="checkbox"/>
	5	6.906-987.0	hart	700 mm	grün	1 Stück		Hart, für starke Verschmutzungen und zur Grundreinigung; nur für unempfindliche Beläge. Passend auf Bürstenkopf R 75.	<input type="checkbox"/>
	6	6.906-988.0	sehr hart	700 mm	schwarz	1 Stück		Sehr hart, für extreme Verschmutzungen und zur Grundreinigung; nur für unempfindliche Beläge. Passend auf Bürstenkopf R 75.	<input type="checkbox"/>
	7	6.906-989.0	weich	800 mm	weiß	1 Stück		Weich, zur Reinigung empfindlicher Böden und zum Polieren. Passend auf R 90.	<input type="checkbox"/>
	8	6.906-937.0	mittel	800 mm	rot	1 Stück		Mittel, für alle Böden. Standard bei R 90.	<input type="checkbox"/>
	9	6.907-377.0	mittel	800 mm	rot	1 Stück			<input type="checkbox"/>
	10	6.906-991.0	hart	800 mm	grün	1 Stück		Hart, für starke Verschmutzungen und zur Grundreinigung; nur für unempfindliche Beläge. Passend auf Bürstenkopf R 90.	<input type="checkbox"/>
	11	6.906-992.0	sehr hart	800 mm	schwarz	1 Stück		Sehr hart, für extreme Verschmutzungen und zur Grundreinigung; nur für unempfindliche Beläge. Passend auf Bürstenkopf R 90.	<input type="checkbox"/>
	12	6.906-990.0	hoch-tief	800 mm	orange	1 Stück		Mittelhart, zum Reinigen stark strukturierter Böden und bei tieferen Fugen. Passend auf R 90.	<input type="checkbox"/>

■ Im Lieferumfang enthalten. □ Mögliches Zubehör.

# ZUBEHÖR FÜR B 150 R BP DOSE FLEET+240AH

## WET+RINS+AUT

### 0.300-267.0

**KÄRCHER**



		Bestell-Nr.	Härte / Bürstentyp	Länge	Durchmesser	Farbe	Preis	Beschreibung	
<b>Padwalzenwelle</b>									
Padwalzenwelle	1	4.762-434.0		700 mm				Passend auf R 75.	<input type="checkbox"/>
	2	4.762-435.0		800 mm					<input type="checkbox"/>
<b>Walzenpads</b>									
Walzenpad	3	6.369-454.0	weich		105 mm	gelb		Walzenpads (20 St.), weich, gelb. Zum Polieren und Cleanern nicht-strukturierter Böden. Verwendbar zusammen mit entsprechender Padwalzenwelle.	<input type="checkbox"/>
	4	6.369-456.0	mittel		105 mm	rot		Walzenpads (20 St.), mittel, rot. Zum Reinigen nicht-strukturierter Böden. Verwendbar zusammen mit entsprechender Padwalzenwelle. Pro 10 cm Schaftlänge werden ca. 7 bis 7,5 Pads benötigt.	<input type="checkbox"/>
	5	6.369-455.0	hart		105 mm	grün		Walzenpads (20 St.), hart, grün. Zum Entfernen hartnäckiger Verschmutzungen und zur Grundreinigung nicht-strukturierter Böden. Verwendbar zusammen mit entsprechender Padwalzenwelle.	<input type="checkbox"/>
<b>Mikrofaserwalze</b>									
Mikrofaserwalze	6	4.114-007.0	Mikrofaser	700 mm	105 mm	hellgrün		Einsatz von Mikrofaserwalzen vereinigt die hervorragende reinigende Eigenschaft der Mikrofaser mit den Vorteilen der Walzentechnik. In Verbindung mit Padwalzenwelle 4.762-434.0. Passend auf R 75.	<input type="checkbox"/>
	7	4.114-008.0	Mikrofaser	800 mm	105 mm	hellgrün		Einsatz von Mikrofaserwalzen vereinigt die hervorragende reinigende Eigenschaft der Mikrofaser mit den Vorteilen der Walzentechnik. In Verbindung mit Padwalzenwelle 4.762-435.0. Passend auf R 90.	<input type="checkbox"/>

■ Im Lieferumfang enthalten. □ Mögliches Zubehör.

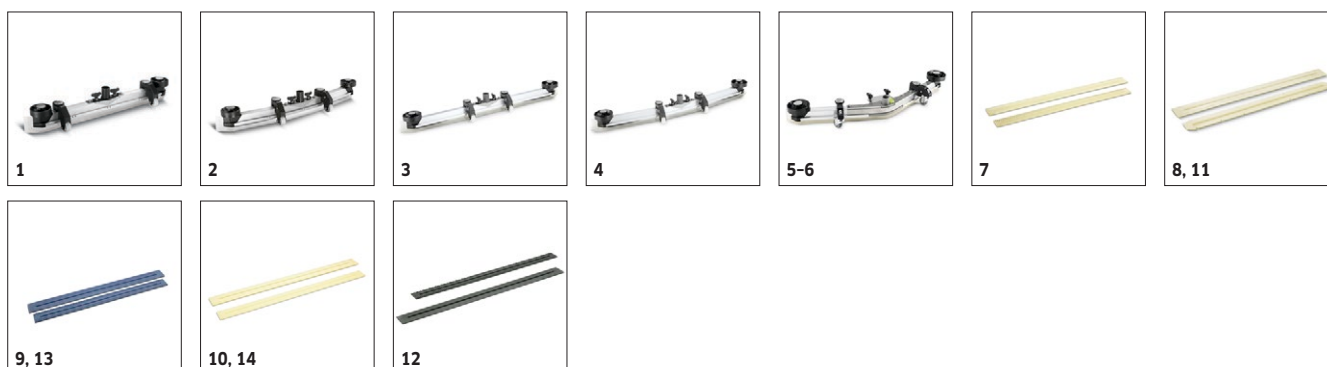


# ZUBEHÖR FÜR B 150 R BP DOSE FLEET+240AH

## WET+RINS+AUT

### 0.300-267.0

**KÄRCHER**



		Bestell-Nr.	Länge	Farbe	Anzahl	Preis	Beschreibung	
<b>Saugbalken komplett</b>								
Saugbalken	1	4.777-402.0	940 mm	transparent	1 Stück		Gerade, mit Stützrollen. Sauglippen aus ölfestem und transparentem Polyurethan.	<input type="checkbox"/>
	2	4.777-412.0	940 mm	transparent	1 Stück		Gebogen, mit Stützrollen. Sauglippen aus ölfestem und transparentem Polyurethan.	<input type="checkbox"/>
	3	4.777-403.0	1060 mm	transparent	1 Stück		Gerade, mit Stützrollen. Sauglippen aus ölfestem und transparentem Polyurethan.	<input type="checkbox"/>
	4	4.777-413.0	1060 mm	transparent	1 Stück		Gebogen, mit Stützrollen. Sauglippen aus ölfestem und transparentem Polyurethan.	<input type="checkbox"/>
V-Saugbalken	5	4.777-078.0	1200 mm	transparent	1 Stück		V-förmiger Saugbalken mit 1200 mm Länge und einstellbaren Stützrollen. Ölfeste, geriffelte Sauglippen aus robustem Polyurethan für alle gängigen Böden. Besondere Gleitfähigkeit auf Fugen.	<input type="checkbox"/>
	6	4.777-081.0	1100 mm	transparent	1 Stück		Mit einstellbaren Stützrollen und Wasserwaage zur exakten Einstellung: V-förmiger Saugbalken, 1100 mm lang. Sauglippen hergestellt aus robustem, ölfestem und transparentem Polyurethan.	<input type="checkbox"/>
<b>Sauglippen für Saugbalken</b>								
Sauglippen	7	6.273-208.0	960 mm	transparent	2 -teilig		Standard, geriffelt, ölfest.	<input type="checkbox"/>
	8	6.273-205.0	960 mm	transparent	2 -teilig		Geschlitzt, ölfest, für empfindliche Böden.	<input type="checkbox"/>
	9	6.273-214.0	960 mm	blau	2 -teilig		Geriffelt, aus Naturkautschuk.	<input type="checkbox"/>
	10	6.273-291.0	960 mm	transparent	2 -teilig		Geschlossen, ölfest, für strukturierte Böden.	<input type="checkbox"/>
	11	6.273-206.0	1080 mm	transparent	2 -teilig		Geschlitzt, ölfest.	<input type="checkbox"/>
	12	6.273-209.0	1080 mm	transparent	2 -teilig		Standard, geriffelt, ölfest.	<input type="checkbox"/>
	13	6.273-215.0	1080 mm	blau	2 -teilig		Geriffelt, aus Naturkautschuk.	<input type="checkbox"/>
Sauglippen für V-Saugbalken	14	6.273-293.0	1080 mm	transparent	2 -teilig		Geschlossen, ölfest, für strukturierte Böden.	<input type="checkbox"/>
	15	6.273-016.0	1334 mm	transparent	2 -teilig		Geriffeltes Sauglippenset für alle gängigen Böden. Aus ölfestem, transparentem Polyurethan mit hoher Standzeit und speziell für V-förmigen, 1200 mm langen Saugbalken entwickelt.	<input type="checkbox"/>
	16	6.273-025.0	1222 mm	transparent	2 -teilig		Aus robustem, transparentem Polyurethan hergestelltes Sauglippenset mit geriffelter Struktur für V-förmigen Saugbalken mit 1100 mm Länge. Überzeugende Gleiteigenschaften auf allen Böden.	<input type="checkbox"/>

■ Im Lieferumfang enthalten. □ Mögliches Zubehör.

# ZUBEHÖR FÜR B 150 R BP DOSE FLEET+240AH

## WET+RINS+AUT

### 0.300-267.0



1



2

		Bestell-Nr.				Preis	Beschreibung	
<b>Bürstenköpfe</b>								
Bürstenkopf R 75 S	1	2.763-006.0					Bürstenkopf mit 2 Walzenbürsten und 75 cm Arbeitsbreite. Werkzeugloser Bürstenwechsel. Die Seitenschürzen sind höhenverstellbar und halten das Wasser unter dem Bürstenkopf. Die Reinigungsflotte wird so optimal dem Saugbalken zugeleitet, auch in Kurvenfahrten. Bürstenkopf separat verpackt.	<input type="checkbox"/>
Bürstenkopf R 90 S	2	2.763-007.0					Bürstenkopf mit 2 Walzenbürsten und 90 cm Arbeitsbreite. Werkzeugloser Bürstenwechsel. Die Seitenschürzen sind höhenverstellbar und halten das Wasser unter dem Bürstenkopf. Die Reinigungsflotte wird so optimal dem Saugbalken zugeleitet, auch in Kurvenfahrten. Bürstenkopf separat verpackt.	<input type="checkbox"/>

■ Im Lieferumfang enthalten. □ Mögliches Zubehör.

# ZUBEHÖR FÜR B 150 R BP DOSE FLEET+240AH WET+RINS+AUT 0.300-267.0



		Bestell-Nr.	Anzahl	Nennweite	Breite	Länge	Preis	Beschreibung	
<b>Sonstiges</b>									
Behälter Reinigungsmittel, komplett	1	4.070-006.0	1 Stück					Set bestehend aus Behälter für Reinigungsmittel und Adapter Home-Base. Zur Anbringung an Home-Base-Schiene.	<input type="checkbox"/>

■ Im Lieferumfang enthalten.    □ Mögliches Zubehör.

# ZUBEHÖR FÜR B 150 R BP DOSE FLEET+240AH

## WET+RINS+AUT

### 0.300-267.0



		Bestell-Nr.	Einbau ab Werk	Länge / Breite	Durchmesser	Preis	Beschreibung	
<b>Seitenbesen Standard</b>								
Seitenbesen Standard	1	6.951-073.0			390 mm		Standardseitenbesen mit nässefester Universalborstung und langer Lebensdauer. Für alle Oberflächen geeignet.	<input type="checkbox"/>

Im Lieferumfang enthalten.
  Mögliches Zubehör.