

NT 40/1 TACT TE L

Kompakt und einfach zu transportieren: Nass-/Trockensauger NT 40/1 Tact Te mit Filterabreinigungssystem Tact sowie 40-l-Behälter mit Bumper für langes, unterbrechungsfreies Arbeiten.



Bestell-Nr.

1.148-311.0

- PES-Flachfaltenfilter
- Antistatikvorbereitung
- Schubdübel optional

Technische Daten

EAN-Code		4054278061344
Stromart	Ph / V / Hz	1 / 220 - 240 / 50 - 60
Luftmenge	l/s	74
Vakuum	mbar / kPa	273 / 27,3
Behälterinhalt	l	40
Behältermaterial		Kunststoff
Aufnahmeleistung	W	max. 1380
Standardnennweite		DN 35
Länge Gumminetzkabel	m	7,5
Schalldruckpegel	dB(A)	68
Farbe		anthrazit
Gewicht ohne Zubehör	kg	14,4
Gewicht inkl. Verpackung	kg	19
Abmessungen (L × B × H)	mm	560 × 370 × 655

Ausstattung

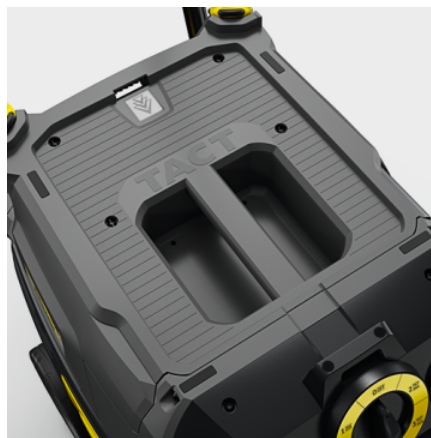
Saugschlauch	m	4 / mit Krümmer
Saugrohr	Stück × m m	2 × 550 / Edelstahl
Filtertüte	Stück	1 / Vlies
Nass-/Trockenbodendüse	mm	360
Fugendüse	■	
Anschlussmuffe für E-Werkzeuge	■	
Abschaltautomatik bei max. Füllmenge	■	
Ein-/Ausschaltautomatik für Elektrowerkzeuge	■	
Antistatikvorbereitung	■	
Flachfaltenfilter		PES
Filterabreinigung		Automatische Filterabreinigung Tact
Stoßfester Umlaufschutz	■	
Schutzklasse		I
Stopplenkrolle	■	

■ im Lieferumfang enthalten.



Saugschlauchanschluss im Gerätekopf

- Der Saugstutzen im Gerätekopf ermöglicht ein größeres nutzbares Behältervolumen.
- Leichte Entleerung des Behälters durch die Verbindung von Schlauch und Gerätekopf.



Kofferablage und Fixiermöglichkeiten

- Auf dem flachen Gerätekopf können Werkzeugboxen dank gummierter Flächen verrutschsicher abgestellt werden.
- Verzurrösen ermöglichen das sichere Fixieren mit handelsüblichen Verzurrbändern.



Optionaler Schubbügel

- Zum bequemen Transport an den Einsatzort kann der optionale Schubbügel schnell und einfach montiert werden.

ZUBEHÖR VON NT 40/1 TACT TE L 1.148-311.0



		Bestell-Nr.	Beschreibung	
FLACHFALTENFILTER STANDARD, BIS BIA C, STAUBKLASSE M				
Flachfaltenfilter PES				
Flachfaltenfilter Wet & Dry	1	6.907-662.0	Flachfaltenfilter Wet & Dry aus PES-Fasermaterial mit blauem Etikett. Geeignet zum Saugen von Flüssigkeiten, Feinstaub und Grobschmutz der Staubklassen M und L.	■
Flachfaltenfilter Papier				
Flachfaltenfilter Dry	2	6.904-367.0	Flachfaltenfilter Dry aus Zellulosefasermaterial mit grünem Etikett. Geeignet zum Saugen von Feinstaub und Grobschmutz der Staubklassen L und M.	□
Flachfaltenfilter PTFE				
Flachfaltenfilter Ultimate	3	6.907-455.0	Flachfaltenfilter Ultimate aus PES-/PTFE-Fasermaterial mit schwarzem Etikett. Für härteste Einsätze beim Saugen von Flüssigkeiten, Feinstaub, Grobschmutz der Staubklassen M und L.	□
KRÜMMER				
Krümmen, Kunststoff				
Krümmen, NT, DN 35, Kunststoff, Schlauchseite Clip 2.0, Zubehörseite Konus	4	2.889-170.0	Ergonomischer Krümmer aus Kunststoff in DN 35 für Nass-/Trockensauger. Auf Schlauchseite mit einem Clip-2.0-Anschluss, auf Zubehörseite mit einem Konusanschluss ausgestattet.	■
Krümmen mit Falschlufschieber, T, DN 35, Kunststoff, antistatisch, Schlauchseite Clip 2.0, Zubehörseite Konus	5	2.889-148.0	Antistatischer, ergonomischer Krümmer aus Kunststoff mit Falschlufschieber in DN 35 für Trockensauger. Schlauchseitig mit Clip-2.0-Anschluss, zubehöreseitig mit Konusanschluss ausgestattet.	□
Krümmen, NT, DN 35, Kunststoff, elektrisch leitend, Schlauchseite Clip 2.0, Zubehörseite Konus	6	2.889-168.0	Elektrisch leitender, ergonomischer Krümmer aus Kunststoff in DN 35 für Nass-/Trockensauger. Schlauchseitig mit Clip-2.0-Anschluss, zubehöreseitig mit Konusanschluss ausgestattet.	□
SAUGDÜSEN				
Bodendüsen				
Nass-/Trockenbodendüse, Adv, Kunststoff, DN 35	7	2.889-152.0	360 mm breite Nass-/Trockenbodendüse mit einfach wechselbaren Einsätzen. Inklusive Bürststreifen und Gummilippen.	■
Nass-/Trockenbodendüse, Kunststoff Standard, DN 35	8	2.889-173.0	300 Millimeter breite, anthrazitfarbene Nass-/Trockenbodendüse, NW 35. Mit einfach wechselbaren Einsätzen. Inklusive Bürststreifen und Gummilippen.	□
Umschaltbare Bodendüse, DN 35, 270 mm	9	6.906-511.0	Umschaltbare Kombidüse (272 mm) aus Kunststoff. Mit Edelstahl-Gleitsole, Fadenheber 6.905-417.0 und DN 35-Anschluss.	□
Nass-/Trockenbodendüse, DN 35, 300 mm	10	6.906-512.0	Nass-/Trockenbodendüse aus Kunststoff in DN 35 für Nass-/Trockensauger. Ausgestattet mit seitlichen Rollen, Bürststreifen und Gummilippen. Arbeitsbreite: 300 mm.	□
Nass-/Trockenbodendüse, Aluminium, DN 35	11	6.906-384.0	Allzweckdüse (DN 35) aus Aluminium mit 370 mm Arbeitsbreite. Mit seitlichen höhenverstellbaren Rollen, Bürststreifen (6.903-064.0) und ölbeständigen Gummilippen (6.903-081.0). Nur für NT-Sauger.	□
Nass-/Trockenbodendüse, Kunststoff Adv, DN 35, 400 mm	12	2.889-118.0	Allzweckdüse (DN 35) zum Nasssaugen großer Flächen. Gummilippe und Bürste lassen sich einfach und schnell austauschen.	□
Fugendüsen				
Fugendüse, DN 35, Kunststoff, 225 mm	13	2.889-159.0	Fugendüse mit Nennweite DN 35 für Trockensauger sowie Nass-/Trockensauger von Kärcher. Länge 225 mm.	■
Allzweckbürsten				
Allzweckbürste	14	6.900-425.0	Allzweckbürste PPN-Borsten	□

■ Im Lieferumfang enthalten. □ Mögliches Zubehör.

ZUBEHÖR VON NT 40/1 TACT TE L 1.148-311.0



		Bestell-Nr.	Beschreibung	
SAUGDÜSEN				
Autosaugdüsen				
Autodüse ergonomisch, DN 35, 100 mm	15	2.889-356.0	Ergonomische und handliche Autosaugdüse DN 35 aus Kunststoff mit einer Arbeitsbreite von 100 mm zur Fahrzeuginnenreinigung. Geeignet für alle Nass-/Trockensauger mit Krümmern in DN 35.	<input type="checkbox"/>
Autodüse, DN 35, 90 mm	16	6.906-108.0	Für alle Nass-/Trockensauger von Kärcher mit Krümmern in DN 35 entwickelte, flach abgewinkelte und handliche Autosaugdüse aus Kunststoff. Arbeitsbreite: ca. 90 mm.	<input type="checkbox"/>
Gummisaugdüsen, abgeschrägt 45°				
Gummisaugdüse, abgeschrägt 45°	17	6.902-104.0	Die um 45° abgeschrägte Gummisaugdüse (DN 35) ist ölbeständig und eignet sich zum Absaugen an Maschinen. Nur für NT-Sauger.	<input type="checkbox"/>
Saugpinsel				
Saugpinsel DN 35	18	6.903-862.0	Drehbarer Saugpinsel (DN 35) mit hochwertigen Kunsthaarbörsten. Maße des Borstenbesatzes: 70 x 45 mm.	<input type="checkbox"/>
SAUGROHRE				
Saugrohre, Edelstahl				
Saugrohr, 2 x, NT, DN 35, Länge 550 mm, Edelstahl, Geeignet für: NT 27/1, NT 30/1 Tact, NT 40/1 Ap, NT 48/1, NT 50/1 Tact	19	2.889-192.0	Das Saugrohrset besteht aus 2 Saugrohren aus hochwertigem Edelstahl (DN 35 und Länge je 550 mm). Für Nass-/Trockensauger von Kärcher.	<input checked="" type="checkbox"/>
Saugrohre, Metall				
Saugrohr, 2 x, NT, DN 35, Länge 550 mm, Stahl verchromt, Geeignet für: NT 27/1, NT 30/1, NT 40/1, NT 50/1, NT 55/1, NT 65/2, NT 75/2	20	2.889-191.0	Das Saugrohrset besteht aus 2 Saugrohren aus verchromtem Stahl für Nass-/Trockensauger von Kärcher. Nennweite DN 35 und Länge je Saugrohr 550 mm.	<input type="checkbox"/>
SAUGSCHLÄUCHE				
Saugschläuche mit Clipsystem 2.0 (kompatibel mit Saugern ab Gerätebaujahr 2017)				
Saugschlauch, NT, DN 35, Länge 4 m, Clip 2.0, Bajonett 2.0	21	2.889-135.0	Der Saugschlauch in Nennweite DN 35 und mit 4 m Länge eignet sich für den Einsatz mit Nass-/Trockensaugern von Kärcher.	<input checked="" type="checkbox"/>
Saugschlauch, NT, DN 35, Länge 2,5 m, Clip 2.0, Bajonett 2.0	22	2.889-134.0	Der Saugschlauch in Nennweite DN 35 und mit 2,5 m Länge eignet sich für den Einsatz mit Nass-/Trockensaugern von Kärcher.	<input type="checkbox"/>
Saugschlauch, NT, DN 35, Länge 2,5 m, elektrisch leitend, Clip 2.0, Bajonett 2.0	23	2.889-136.0	Der elektrisch leitende Saugschlauch in Nennweite DN 35 und mit 2,5 m Länge eignet sich für den Einsatz mit Nass-/Trockensaugern.	<input type="checkbox"/>
Saugschlauch, NT, DN 35, Länge 4 m, elektrisch leitend, Clip 2.0, Bajonett 2.0	24	2.889-137.0	Der elektrisch leitende Saugschlauch in Nennweite DN 35 und mit 4 m Länge eignet sich für den Einsatz mit Nass-/Trockensaugern von Kärcher.	<input type="checkbox"/>
Saugschlauch, NT, DN 40, Länge 4 m, Clip 2.0, Bajonett 2.0	25	2.889-138.0	Der Saugschlauch in Nennweite DN 40 und mit 4 m Länge eignet sich für den Einsatz mit Nass-/Trockensaugern.	<input type="checkbox"/>
Saugschlauch, NT, DN 40, Länge 2,5 m, Clip 2.0, Bajonett 2.0	26	2.889-139.0	Der Saugschlauch in Nennweite DN 40 und mit 2,5 m Länge eignet sich für den Einsatz mit Nass-/Trockensaugern von Kärcher.	<input type="checkbox"/>
Saugschlauch, NT, DN 40, Länge 4 m, ölbeständig, Clip 2.0, Bajonett 2.0	27	2.889-140.0	Der ölbeständige Saugschlauch in Nennweite DN 40 und mit 4 m Länge eignet sich für den Einsatz mit Nass-/Trockensaugern von Kärcher.	<input type="checkbox"/>
Saugschlauch, NT, DN 40, Länge 4 m, elektrisch leitend, Clip 2.0, Bajonett 2.0	28	2.889-141.0	Der elektrisch leitende Saugschlauch in Nennweite DN 40 und mit 4 m Länge eignet sich für den Einsatz mit Nass-/Trockensaugern.	<input type="checkbox"/>

■ Im Lieferumfang enthalten. □ Mögliches Zubehör.

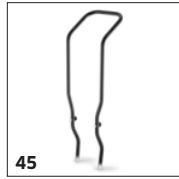
ZUBEHÖR VON NT 40/1 TACT TE L 1.148-311.0



	Bestell-Nr.	Beschreibung	
SAUGSCHLÄUCHE			
Saugschläuche mit Clipsystem 2.0 (kompatibel mit Saugern ab Gerätebaujahr 2017)			
Saugschlauch, NT, DN 40, Länge 2,5 m, elektrisch leitend, Clip 2.0, Bajonett 2.0	29	2.889-142.0	Der elektrisch leitende Saugschlauch in Nennweite DN 40 und mit 2,5 m Länge eignet sich für den Einsatz mit Nass-/Trockensaugern. <input type="checkbox"/>
Verlängerungsschlauch, T und NT, DN 35, Länge 2,5 m, Clip 2.0, Verbindungsmuffe	30	2.889-145.0	Der Verlängerungsschlauch in Nennweite DN 35 und mit 2,5 m Länge eignet sich für den Einsatz mit Nass-/Trockensaugern und Trockensaugern von Kärcher. <input type="checkbox"/>
Reparaturset für Saugschläuche DN 35, Clip 2.0	31	2.889-149.0	Reparaturset DN 35 für das neue Clipsystem. <input type="checkbox"/>
Verlängerungsschlauch, T und NT, DN 35, Länge 2,5 m, elektrisch leitend, Clip 2.0, Verbindungsmuffe	32	2.889-343.0	Der elektrisch leitende Verlängerungsschlauch in Nennweite DN 35 und mit 2,5 m Länge eignet sich für den Einsatz mit Nass-/Trockensaugern. <input type="checkbox"/>
VERBINDUNGSMUFFEN			
Anschlussmuffe Elektrowerkzeuge, Clip-Anschluss			
Werkzeugmuffe für Elektrowerkzeuge, DN 35, Clip 2.0	33	2.889-151.0	Werkzeugmuffe mit Gummiaufsatz und Falschluff-Drehring geeignet zur Saugkraftregulierung bei Arbeiten mit Elektrowerkzeugen. Kompatibel mit Saugschläuchen mit Clip-2.0-Anschluss in DN 35. <input checked="" type="checkbox"/>
Anschlussmuffe C-DN (Clip auf Konus)			
Adapter Clip DN 35 auf Konus DN 35	34	5.407-005.0	Adapter-Clipsystem DN 35 zum Anschluss von Saugrohren und Kleindüsen mit Konus DN 35. Optimal zur Fahrzeuginnenreinigung, auch ohne den Anschluss weiterer Düsen. <input type="checkbox"/>
Anschlussmuffe Elektrowerkzeug, schraubbar			
Anschlussmuffe Elektrowerkzeug, schraubbar, DN 35	35	5.453-016.0	3-Stufen-Anschlussmuffe aus Kunststoff mit Montageanleitung. Anpassbar von DN 26 bis DN 36. Zum Aufschrauben an einen gewerblichen DN 35-Saugschlauch. <input type="checkbox"/>
FILTERTÜTEN			
Vliesfiltertüten			
Vliesfiltertüten, 5 x , NT 40/1, NT 50/1	36	2.889-155.0	Reißfeste, 3-lagige Vliesfiltertüten der Staubklasse M, geeignet für Kärcher Nass-/Trockensauger. Inhalt: 5 Stück. <input type="checkbox"/>
FILTER T / NT			
Flachfilter HEPA, Staubklasse H			
Flachfilter Safety/HEPA	37	6.907-671.0	Flachfilter Safety/HEPA aus PES-/PTFE-Fasermaterial mit rotem Etikett. Zertifiziert für Staubklasse H. Zum Saugen von gesundheitsgefährdenden Stäuben, Grobschmutz und Flüssigkeiten. <input type="checkbox"/>
Flachfilter HEPA-13 (H13) aus Glasfaser	38	6.904-242.0	Flachfilter HEPA-13 (H13) für Nass-/Trockensauger von Kärcher. Geeignet zum Saugen von gesundheitsgefährdenden Stäuben, Grobschmutz und Flüssigkeiten. <input type="checkbox"/>
Grobschmutzfilter für Nasssaugbetrieb			
Grobschmutzfilter Nass-/Trockensauger	39	6.904-287.0	Grobschmutzfilter mit Metalllochblech und Schaumstoffdichtung zum Schutz der Turbinen der meisten einmotorigen Nass-/Trockensauger der Tact- und Ap-Klasse von Kärcher. <input type="checkbox"/>
Plastiksäcke zur staubfreien Entsorgung			
Plastiksack zur staubfreien Entsorgung, 10 x , NT 30/1, NT 40/1, NT 50/1	40	2.889-158.0	PE-Plastiksack zur staubfreien Entsorgung. <input type="checkbox"/>
Stofffilter			
Kerzenfilter Wood, NT 30/1, NT 40/1, NT 50/1	41	2.414-000.0	Kerzenfilter Wood aus Textilmaterial mit PTFE-Beschichtung und braunem Etikett. Zum sicheren Saugen großer Mengen Holz- und Faserstaubs der Staubklassen M und L. <input type="checkbox"/>
Membranfilter, NT 30/1, NT 40/1, NT 50/1	42	2.889-281.0	Zusätzlicher Membranfilter aus Vliesstoff für die Geräte der Tact- und Ap-Reihe. Direkt über den Behälter zu ziehen, ermöglicht er das Saugen ohne Filtertüte. Wasch- und wiederverwendbar. <input type="checkbox"/>

■ Im Lieferumfang enthalten. □ Mögliches Zubehör.

ZUBEHÖR VON NT 40/1 TACT TE L 1.148-311.0



		Bestell-Nr.	Beschreibung	
ZIELGRUPPENSPEZIFISCHE ZUBEHÖRSETS FÜR SAUGER				
Universal-Handwerk- und Gewerbeset DN 35	43	2.637-595.0	Nass-/Trocken-Zubehörset (DN 35) für Sauger von Kärcher zum Einsatz in Handwerk und Gewerbe. Das Handwerkset besteht aus Allzweckbürste, Fugen-, Polster-, Kombiboden und Nassbodendüse.	<input type="checkbox"/>
Zubehörset Autoreinigung DN 35: Autosaugdüse, Polsterdüse, Fugendüse, Saugpinsel, Adapter DN 35 und 40, Adapter von DN 40 auf DN 35	44	2.862-166.0	Zubehörset in Nennweite DN 35 zur Fahrzeuginnenreinigung für Nass-/Trockensauger von Kärcher. Das Set beinhaltet diverse Düsen sowie Adapterstücke in den Nennweiten DN 35 und DN 40.	<input type="checkbox"/>
SONSTIGES ZUBEHÖR NT				
Schubbügel für NT 40/1 Tact Te L	45	2.643-868.0	Ergonomischer Schubbügel für den NT 40/1 Tact Te L.	<input type="checkbox"/>
Bohrstaubdüse DN 35	46	2.679-000.0	Bohrstaubdüse zum staubfreien Absaugen von Bohrlöchern. Geeignet für Trocken- und Nass-/Trockensauger von Kärcher.	<input type="checkbox"/>
ABS Zyklonvorabscheider CS 40 Me	47	2.863-027.0	Der Anbausatz Zyklonvorabscheider CS 40 Me für Nass-/Trockensauger ist ein speziell entwickeltes, hocheffizientes Zubehör für Feinstaubanwendungen auf Baustellen oder in der Industrie.	<input type="checkbox"/>
Adapter Clip neu auf Clip alt DN 35	48	2.889-312.0	Adapter zur Verbindung von Schläuchen des neuen Zubehörsystems von Trocken- und Nass-/Trockensaugern mit Krümmern oder Verlängerungsschläuchen des alten Systems. Für Nennweite DN 35.	<input type="checkbox"/>
Adapter für NT-Schläuche mit Bajonettverbindung 1.0	49	5.031-436.0	Elektrisch leitender Adapter zur Verbindung der NT-Schläuche mit Bajonett-1.0-Anschluss der Nennweiten DN 35, 40, 50 mit dem neuen Zubehörsystem für Nass-/Trockensauger von Kärcher.	<input type="checkbox"/>

Mögliches Zubehör.