

## **Ersatzteilliste**

(1.011-028.0) CV 60/2 RS Bp Pack

## Inhaltsverzeichnis

---

CV 60/2 RS Bp Pack (1.011-028.0)	4
40 ETL CV 60/2 RS Bp (5.971-453.0)	5
10 Aussenteile	6
11 Stossstange	7
12 Abdeckung hinten	9
13 Abdeckung vorne	11
14 Halterung Abdeckung vorne	13
15 Haube	15
20 Rahmen und Raeder	17
30 Antrieb	19
31 Antrieb	20
5 Fahrmotor (8.636-401.0)	23
32 Antrieb	25
1 Antriebsmotor C2 (8.641-117.0)	28
33 Halterung Antrieb	30
34 Steuerung	32
35 Steuerung	35
40 Pedal	37
41 Pedal Einzelteile	38
42 Pedal Befestigung	40
50 Ansaugung	42
51 Turbine und Filter	43
52 Einzelteile Ansaugung	45
53 Zubehoer Ansaugung	47
54 Saugbalken	49
60 Bedienelement	51
61 Steuerung	52
33 Schluesselschalter (6.630-106.0)	55
62 Steuerung	57
70 Batterie	60
71 Batterie	61
72 Ladegeraet	63
80 Lenkung	65
90 Bodenkopf	67
91 Antrieb Bodenkopf	68
92 Motor und Buersten	70
100 Seitenbesen	73
101 Antrieb und Besen	74

## Inhaltsverzeichnis

---

102 Anhebung Seitenbesen	76
103 Halterung Seitenbesen Bodenkopf	78
110 Aufkleber	80

CV 60/2 RS Bp Pack (1.011-028.0)

---

<b>POS</b>	<b>Artikelnr.</b>	<b>Beschreibung</b>	<b>Anzahl</b>	<b>Einheit</b>
40	5.971-453.0	ETL CV 60/2 RS Bp	1.000	ST

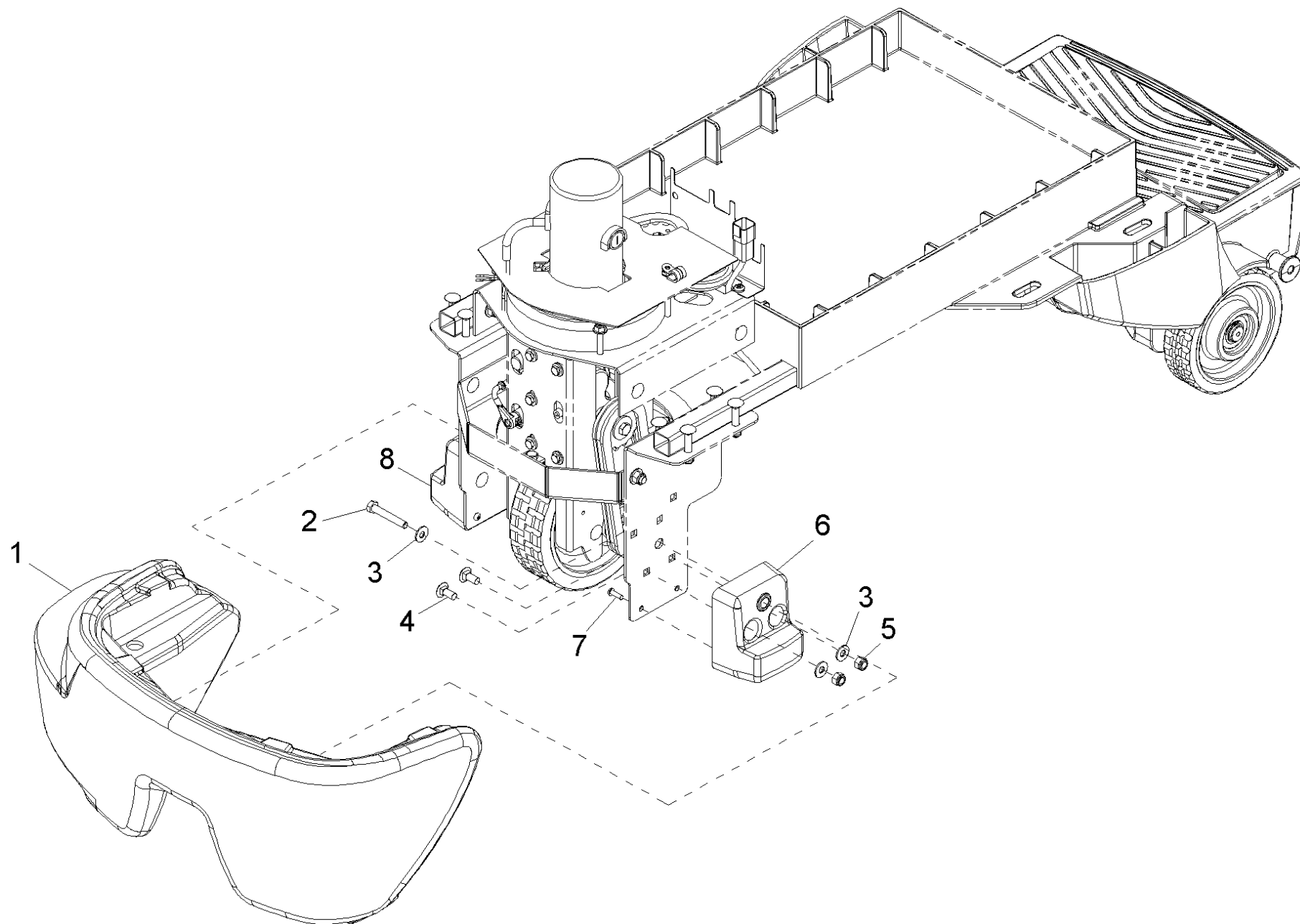
## 40 ETL CV 60/2 RS Bp (5.971-453.0)

<b>POS</b>	<b>Beschreibung</b>	<b>Anzahl</b>	<b>Einheit</b>
10	Aussenteile	1.000	ST
20	Rahmen und Raeder	1.000	ST
30	Antrieb	1.000	ST
40	Pedal	1.000	ST
50	Ansaugung	1.000	ST
60	Bedienelement	1.000	ST
70	Batterie	1.000	ST
80	Lenkung	1.000	ST
90	Bodenkopf	1.000	ST
100	Seitenbesen	1.000	ST
110	Aufkleber	1.000	ST

## 10 Aussenteile

---

<b>POS</b>	<b>Beschreibung</b>	<b>Anzahl</b>	<b>Einheit</b>
11	Stossstange	1.000	ST
12	Abdeckung hinten	1.000	ST
13	Abdeckung vorne	1.000	ST
14	Halterung Abdeckung vorne	1.000	ST
15	Haube	1.000	ST

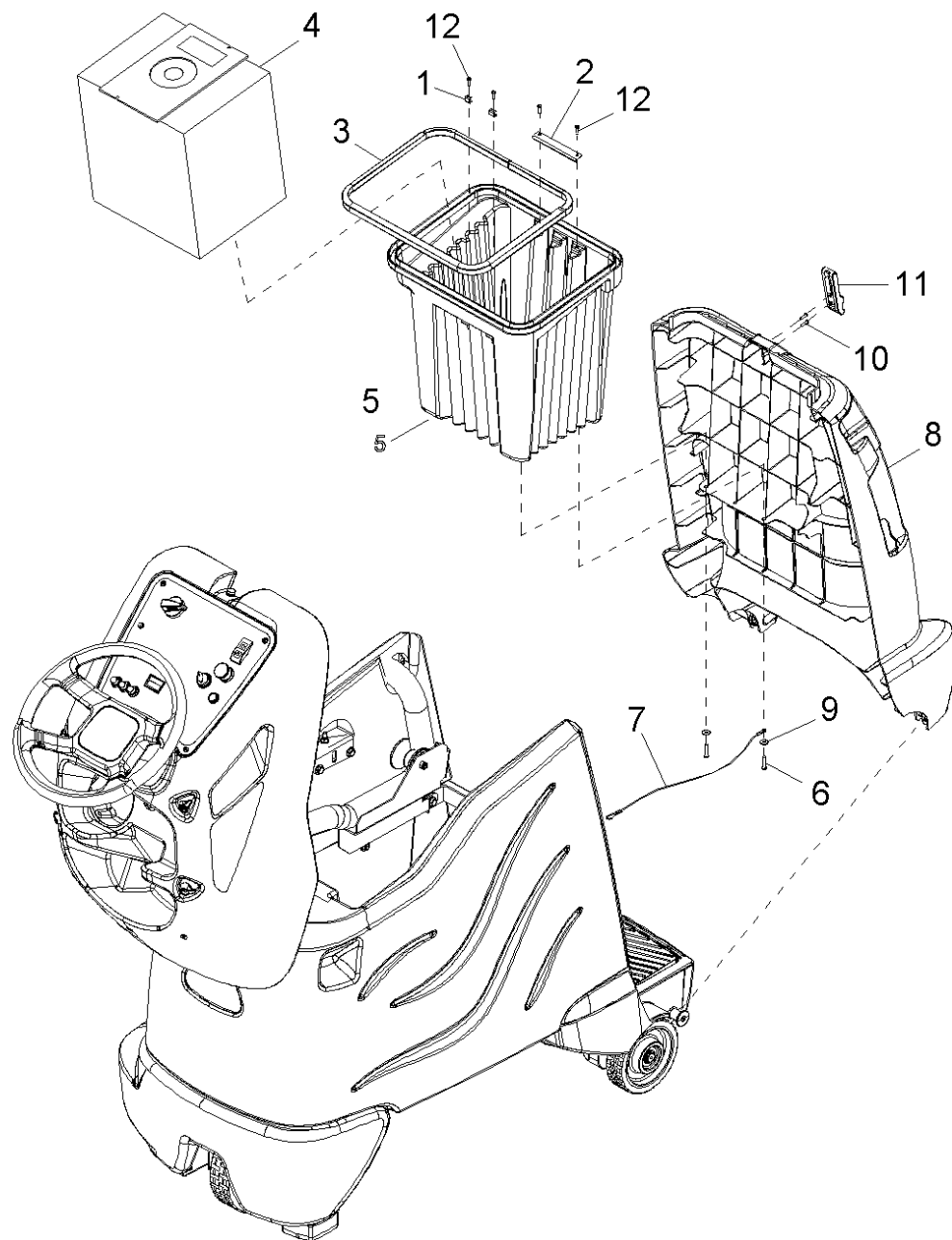


## 11 Stossstange

---

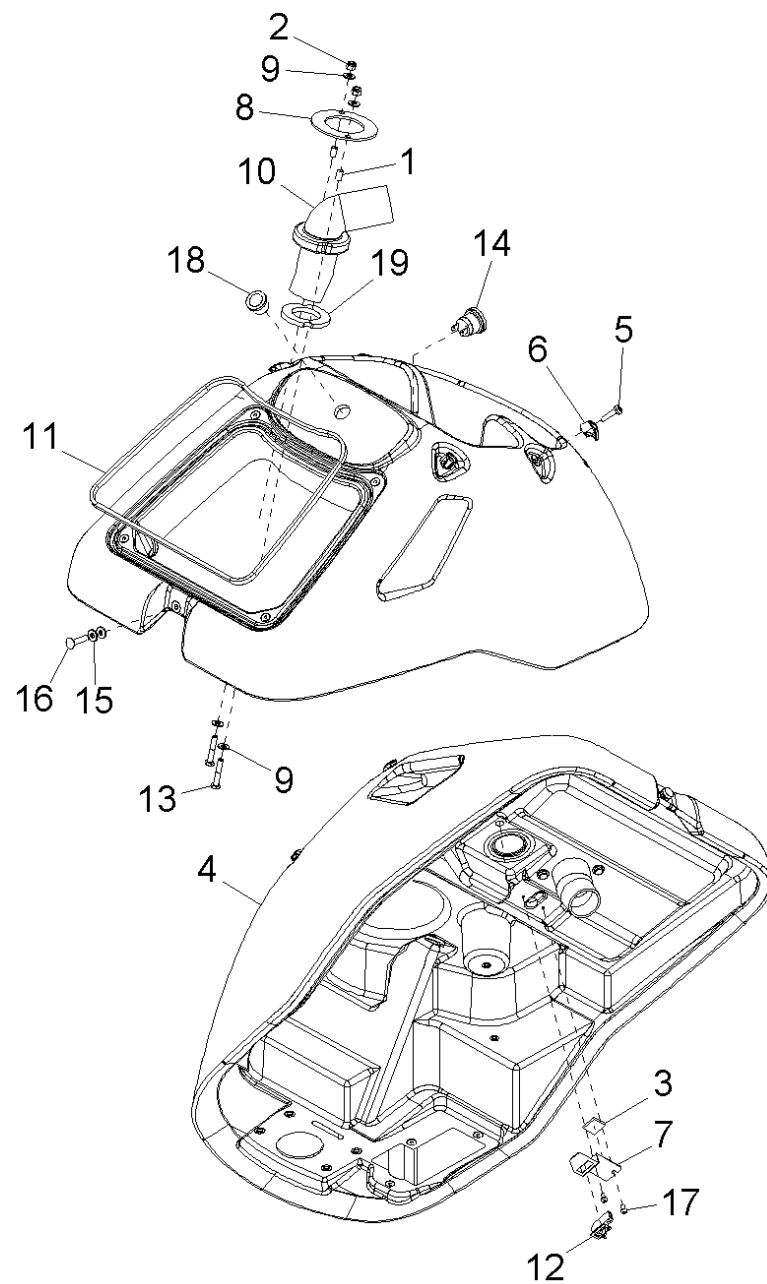
<b>POS</b>	<b>Artikelnr.</b>	<b>Beschreibung</b>	<b>Anzahl</b>	<b>Einheit</b>
1	8.635-522.0	Stossstange Blende CV 60/2	1.000	ST
2	8.627-698.0	Schraube 5/16-18 X 2 HHCS SS	2.000	ST
3	8.601-067.0	Scheibe 5/16 FLAT SS	6.000	ST
4	8.627-607.0	Schraube 5/16-18 X 3/4	4.000	ST
5	8.627-083.0	Mutter 5/16-18 HEX NYLOCK SS	4.000	ST
6	8.632-395.0	Halter Stossstange links	1.000	ST
7	8.632-751.0	Schraube KA50 x 16, WN1412 A2 SS	4.000	ST
8	8.633-980.0	Halter Stossstange rechts	1.000	ST





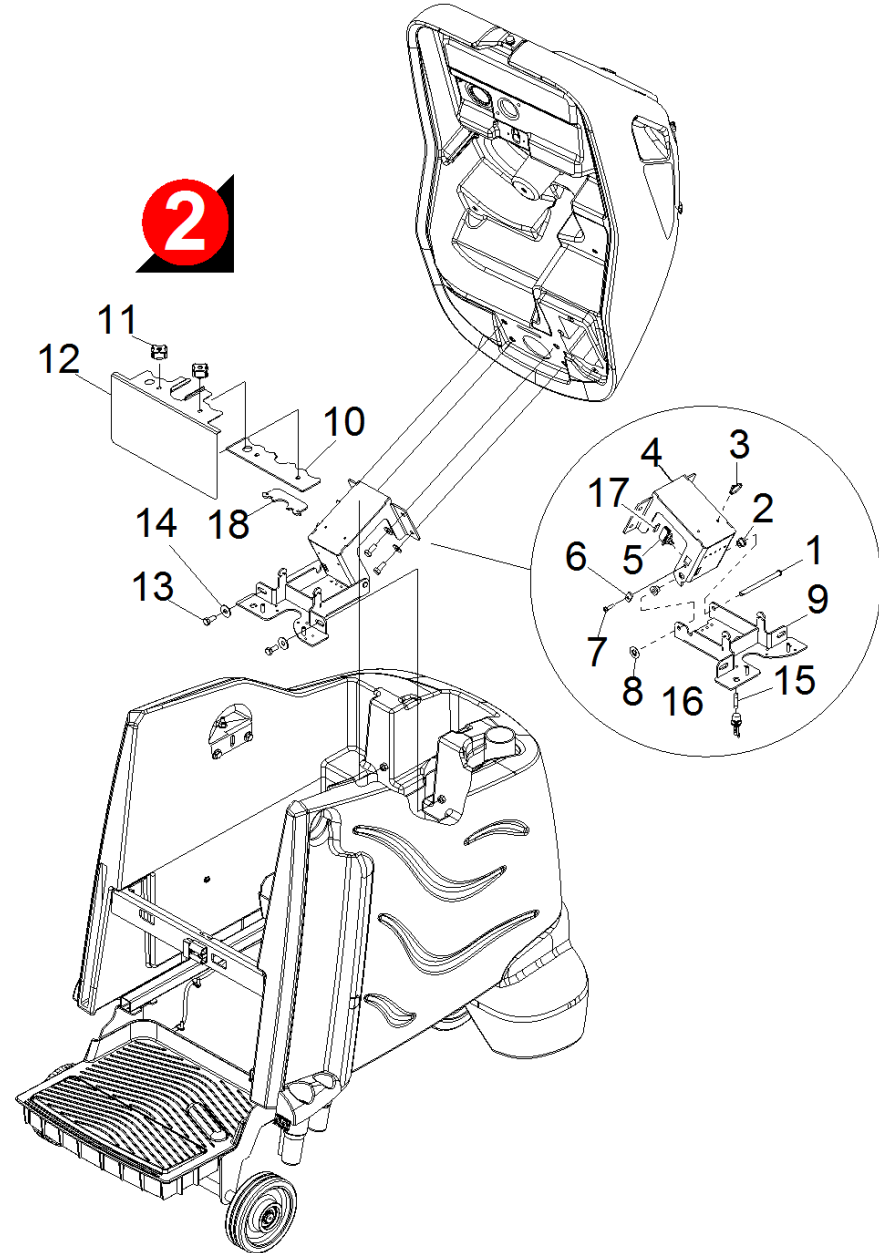
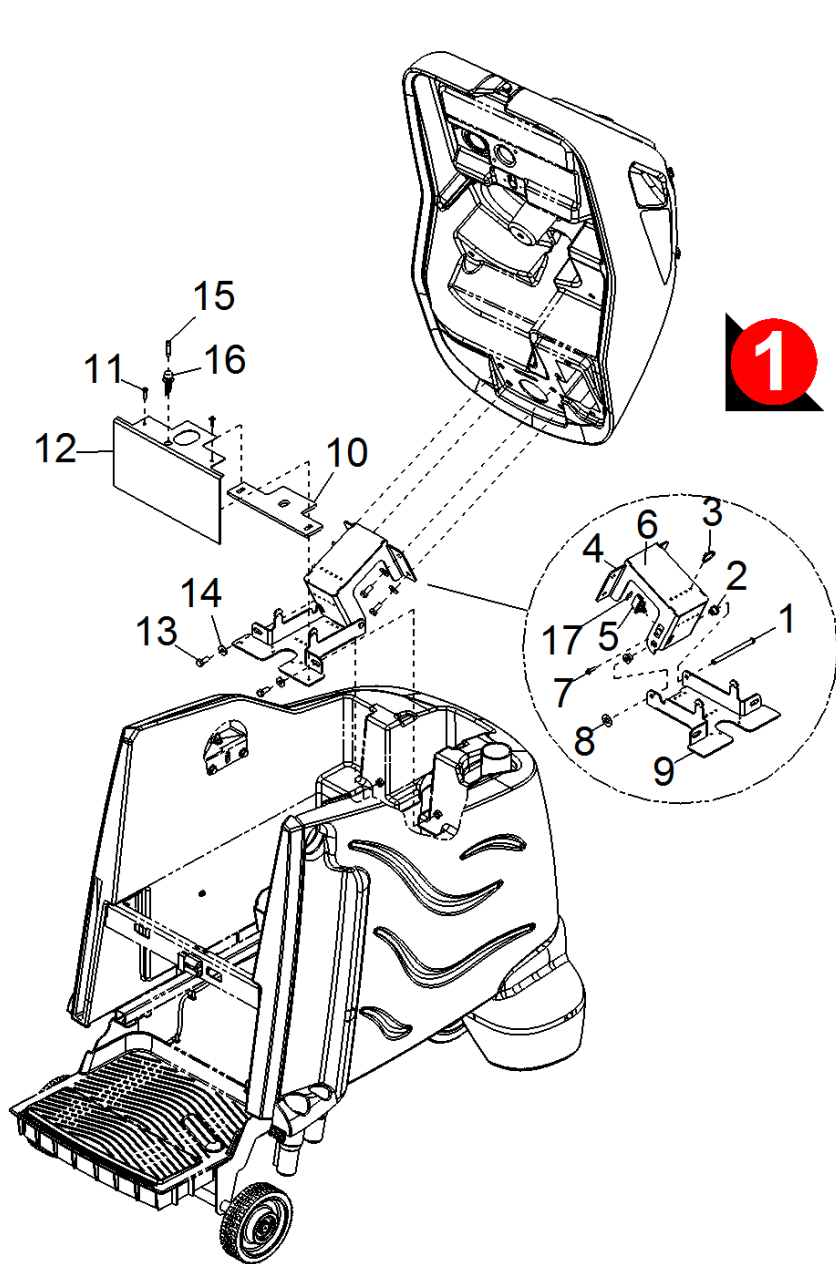
## 12 Abdeckung hinten

POS	Artikelnr.	Beschreibung	Anzahl	Einheit
1	8.634-508.0	Halter unten	2.000	ST
2	8.634-507.0	Halter oben	1.000	ST
3	8.634-480.0	Dichtung Gehaeuse 48"	1.000	ST
4	8.634-104.0	Filtertuete 10 Stk.	1.000	ZST
5	8.635-528.0	Gehaeuse Filterbeutel schwarz	1.000	ST
6	8.632-791.0	Schraube KA50X25, PT OHS, WN1412, PLTD	2.000	ST
7	8.632-759.0	Seil kpl.	1.000	ST
8	8.635-564.0	Rueckwand CV 60/2	1.000	ST
9	8.617-333.0	Scheibe	2.000	ST
10	8.617-314.0	Schraube KA40X16	2.000	ST
11	8.616-180.0	Spannverschluss	1.000	ST
12	8.635-166.0	Schraube #6 x 1/2 PPH HI-LO ZINC PLT	4.000	ST



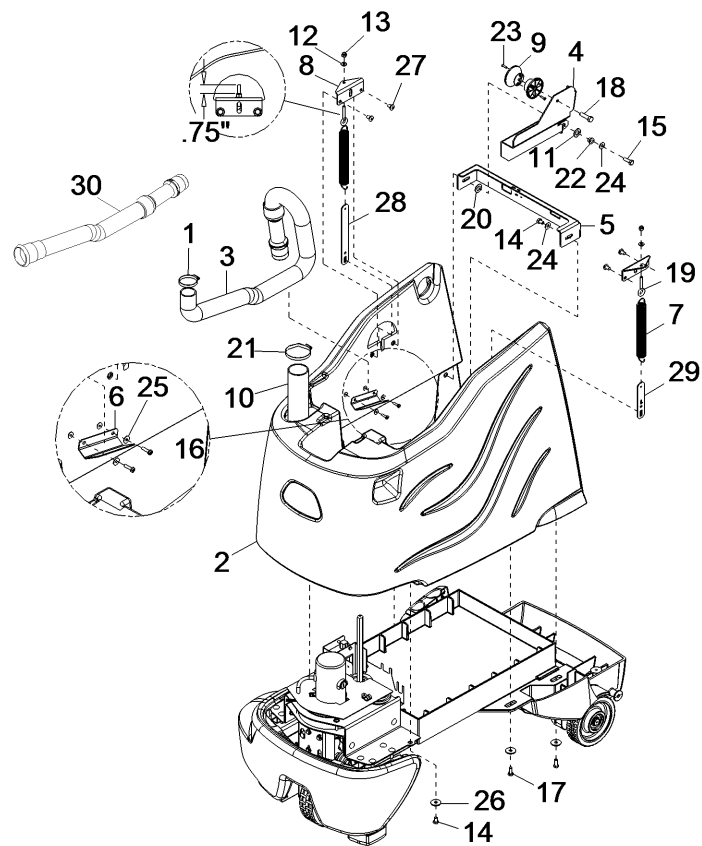
## 13 Abdeckung vorne

POS	Artikelnr.	Beschreibung	Anzahl	Einheit
1	8.634-660.0	Distanzstueck .320ODx.257IDx.505L NY	2.000	ST
2	8.600-581.0	Mutter 1/4-20 HEX NYLOCK SS	2.000	ST
3	8.634-609.0	Dichtung .85x.85x.125	1.000	ST
4	8.635-525.0	Formteil CV 60/2	1.000	ST
5	8.600-563.0	Mutter 3/8-16 HEX NYLOCK THIN SS	4.000	ST
6	8.623-846.0	Haken	4.000	ST
7	8.634-170.0	Halter Schalter	1.000	ST
8	8.634-074.0	Platte	1.000	ST
9	8.601-063.0	Scheibe 1/4 ID X 5/8 OD SS	2.000	ST
10	8.634-065.0	Saugstutzen	1.000	ST
11	8.632-783.0	Dichtung	1.000	ST
12	8.632-768.0	Schalter	1.000	ST
13	8.627-374.0	Schraube 1/4-20 x 1.5 HHCS SS	2.000	ST
14	8.623-972.0	Hupe 108DB MINATURE W/RING	1.000	ST
15	8.627-952.0	Scheibe 1/4 ID	2.000	ST
16	8.627-633.0	Schraube 1/4-20 x 1.25 CARRIAGE BZ	1.000	ST
17	8.627-452.0	Schraube 10 X 3/8	2.000	ST
18	8.622-879.0	Lager FLANGE .88ODX.75IDX.75	1.000	ST
19	8.632-620.0	Dichtung	1.000	ST



## 14 Halterung Abdeckung vorne

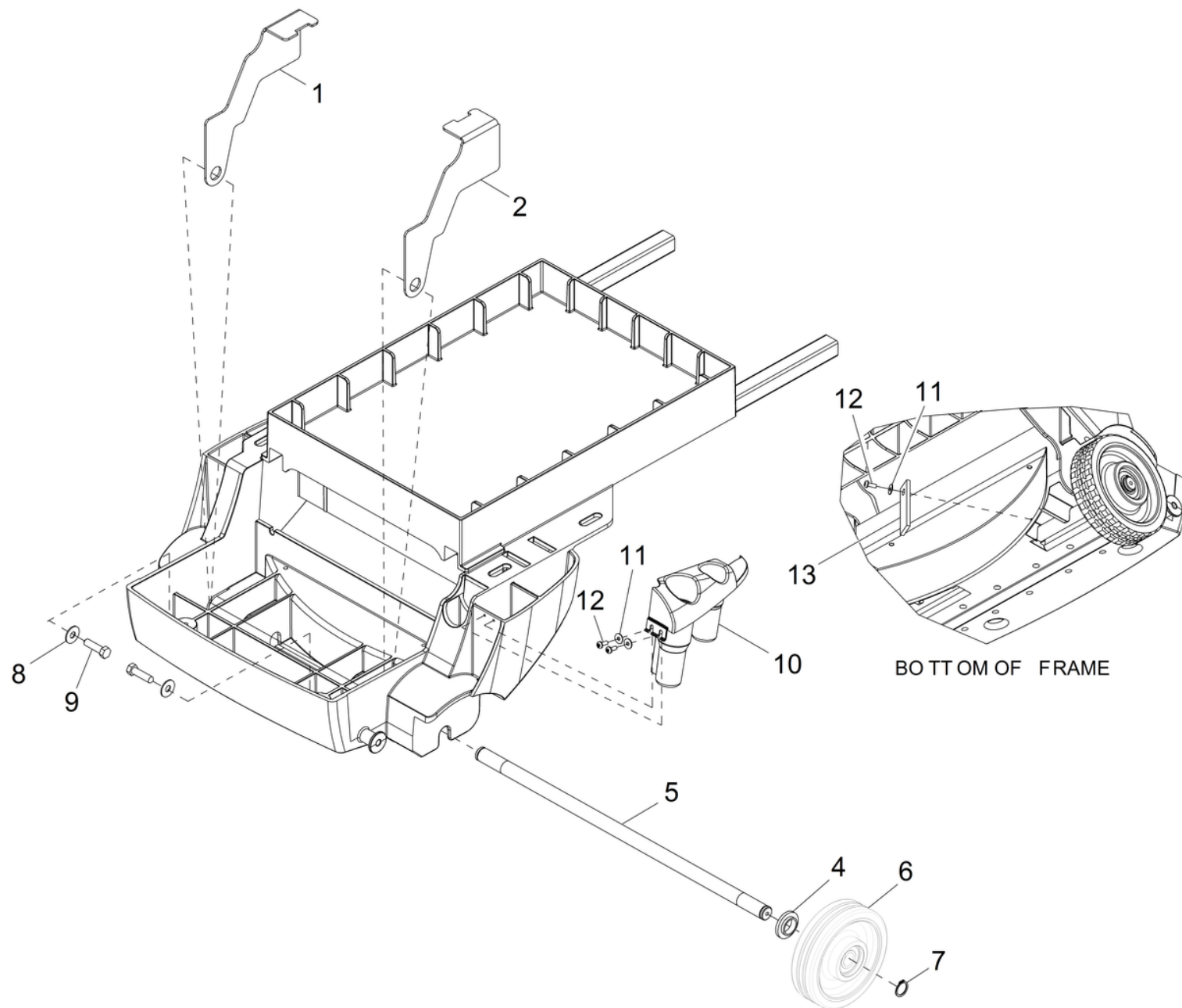
POS	Artikelnr.	Beschreibung	Anzahl	Einheit	Fußnotentext
1	8.632-634.0	Bolzen 5/16 x 4.0	1.000	ST	
2	8.622-899.0	Lager .314ID X.502OD	2.000	ST	
3	8.626-494.0	Kabelbinder 11.38" UL/CSA	6.000	ST	
4	8.632-632.0	Halter Scharnier oben	1.000	ST	
5	8.632-768.0	Schalter	1.000	ST	
6	8.627-086.0	Mutter 10-24 U-TYPE SPEED	1.000	ST	
7	8.627-711.0	Schraube 10-24 X 3/4 PPHMS SS	1.000	ST	
8	8.632-886.0	Schnellbefestiger 5/16	1.000	ST	
9	8.638-499.0	Halter Scharnier unten	1.000	ST	VERSION 2
9	8.632-633.0	Halter Scharnier unten	1.000	ST	VERSION 1
10	8.638-500.0	Dichtung	1.000	ST	VERSION 2
10	5.633-199.0	Dichtung	1.000	ST	VERSION 1
11	8.600-680.0	Schraube 10-32 X 1/2 PHTR PLT	2.000	ST	VERSION 1
11	8.637-172.0	KNOB, CARPET CLAMP, YLW	2.000	ST	VERSION 2
12	8.638-503.0	Platte	1.000	ST	VERSION 2
12	8.634-461.0	Platte	1.000	ST	VERSION 1
13	8.627-678.0	Schraube 5/16-18HEXNYLOCKTHNSS	6.000	ST	
14	8.601-067.0	Scheibe 5/16 FLAT SS	6.000	ST	
15	8.634-569.0	Sicherung	1.000	ST	
16	8.631-909.0	Sicherungshalter	1.000	ST	
17	8.640-218.0	GASKET, .125 X .375 X .65	1.000	ST	
18	8.638-501.0	Dichtung	1.000	ST	VERSION 2



## 15 Haube

POS	Artikelnr.	Beschreibung	Anzahl	Einheit	Bemerkung
1	8.600-240.0	Klemme 2.0" WORM GEAR X .312W	1.000	ST	
2	8.637-691.0	COVER, TRIM, NC, GRY	1.000	ST	
3	8.634-921.0	HOSE, ASM, 1 1/2, 20 ACCESSORY	1.000	ST	7m
3	8.634-573.0	Schlauch 1-1/2"	1.000	ST	3m
4	8.634-536.0	Halter Rolle	1.000	ST	
5	8.634-520.0	Halter	1.000	ST	
6	8.634-512.0	Schlauchhalter	1.000	ST	
7	8.634-600.0	Zugfeder 1.0 OD X 8.5L	2.000	ST	
8	8.634-157.0	Halter Zugfeder	2.000	ST	
9	8.634-078.0	Rolle Schlauch	2.000	ST	
10	8.634-031.0	Schlauch Ø2" W/90 DEGREE CUFF	1.000	ST	
11	8.625-941.0	Scheibe THRUST.51 ID X10DX.063	1.000	ST	
12	8.601-063.0	Scheibe 1/4 ID X 5/8 OD SS	2.000	ST	
13	8.600-581.0	Mutter 1/4-20 HEX NYLOCK SS	2.000	ST	
14	8.627-518.0	Schraube 5/16-18 x 1/2 HHCS GR5 NP	3.000	ST	
15	8.600-675.0	Schraube 5/16-18 X 1"HHCSGR5PLT NP	1.000	ST	
16	8.627-398.0	Schraube 10-32 X 3/4 PPHMS SS	2.000	ST	
17	8.600-676.0	Schraube 5/16-18 X 3/4HHCSGR5PLTDL	3.000	ST	
18	8.634-095.0	Schraube 3/8 x 1.5, LAG, PLTD	1.000	ST	
19	8.627-031.0	Ringschraube 1/4-20 x 2.0 PLTD	2.000	ST	
20	8.625-940.0	Scheibe THRUST.51 ID X 1 ODBRO	1.000	ST	
21	8.600-238.0	Klemme 2.25" WORM GEAR	1.000	ST	
22	8.622-899.0	Lager .314ID X.502OD	1.000	ST	
23	8.617-314.0	Schraube KA40X16	2.000	ST	
24	8.601-067.0	Scheibe 5/16 FLAT SS	2.000	ST	
25	8.601-065.0	Scheibe #10 X 9/16 OD	2.000	ST	
26	8.627-963.0	Scheibe .344IDX1.13ODX.09T PLT	5.000	ST	
27	8.627-748.0	Schraube 5/16-18X1/2 PTHMS SS	4.000	ST	
28	8.635-241.0	Platte Zugfeder	1.000	ST	
29	8.635-242.0	Platte Zugfeder links	1.000	ST	
30	8.634-574.0	HOSE, ASM, 1-12" EXTENSION	1.000	ST	





## 20 Rahmen und Raeder

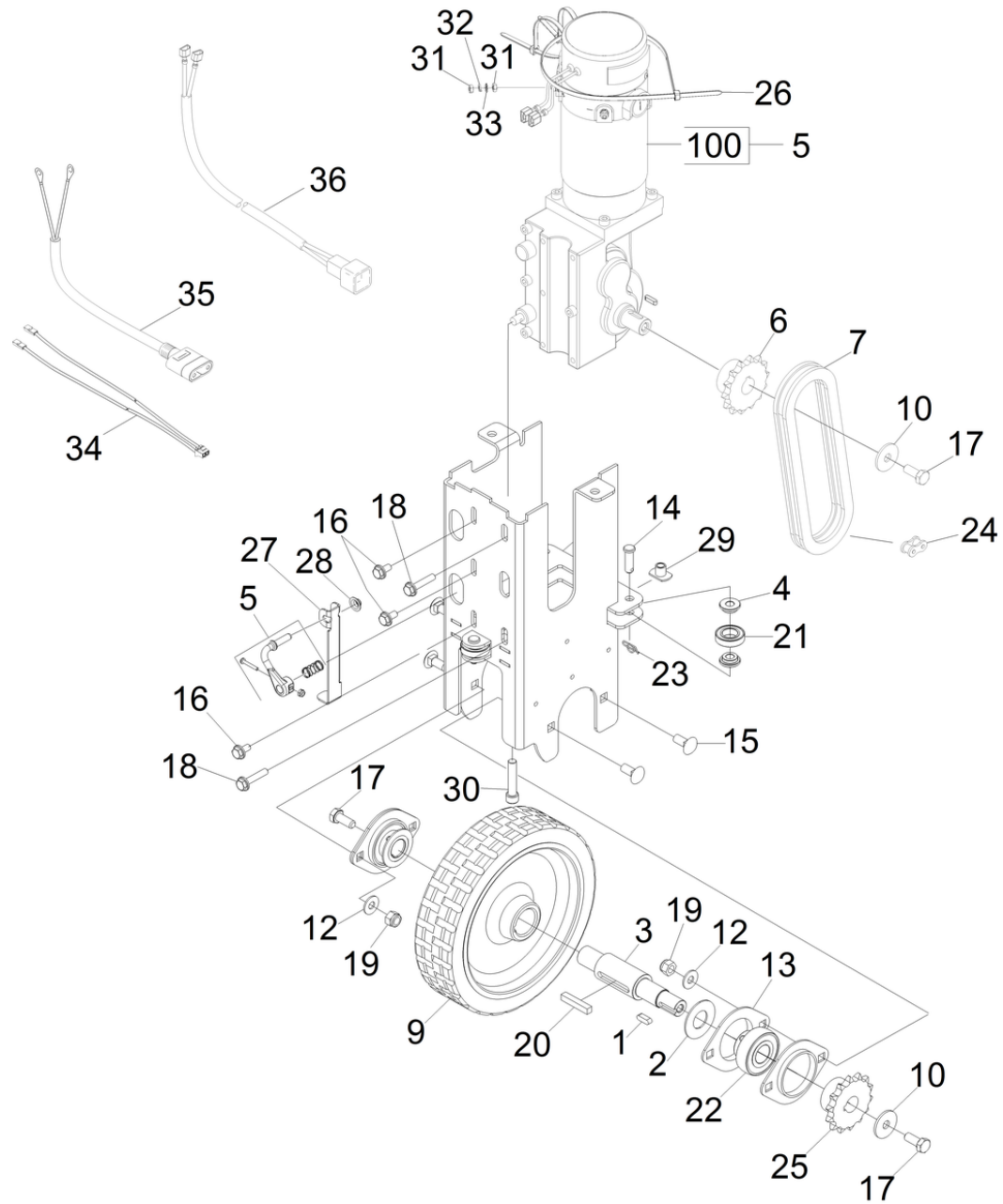
---

<b>POS</b>	<b>Artikelnr.</b>	<b>Beschreibung</b>	<b>Anzahl</b>	<b>Einheit</b>
1	8.632-626.0	Halter Rahmen links	1.000	ST
2	8.632-625.0	Halter Rahmen rechts	1.000	ST
4	8.632-622.0	Distanzring	2.000	ST
5	8.631-803.0	Achse	1.000	ST
6	8.631-802.0	Rad 150mm x 40mm	2.000	ST
7	8.622-347.0	Ring 20MM EXTERNAL SNAP	2.000	ST
8	8.627-891.0	Scheibe 3/8IDX7/8ODSS	2.000	ST
9	8.634-095.0	Schraube 3/8 x 1.5, LAG, PLTD	2.000	ST
10	8.634-438.0	Gehaeuse Zubehoer	1.000	ST
11	8.617-333.0	Scheibe	3.000	ST
12	8.632-751.0	Schraube KA50 x 16, WN1412 A2 SS	3.000	ST
13	8.625-613.0	Band .2T X 1W X 3L	1.000	ST

## 30 Antrieb

---

<b>POS</b>	<b>Beschreibung</b>	<b>Anzahl</b>	<b>Einheit</b>	<b>Fußnotentext</b>
31	Antrieb	1.000	ST	ALTE AUSFUEHRUNG
32	Antrieb	1.000	ST	NEUE AUSFUEHRUNG
33	Halterung Antrieb	1.000	ST	
34	Steuerung	1.000	ST	ALTE AUSFUEHRUNG
35	Steuerung	1.000	ST	NEUE AUSFUEHRUNG



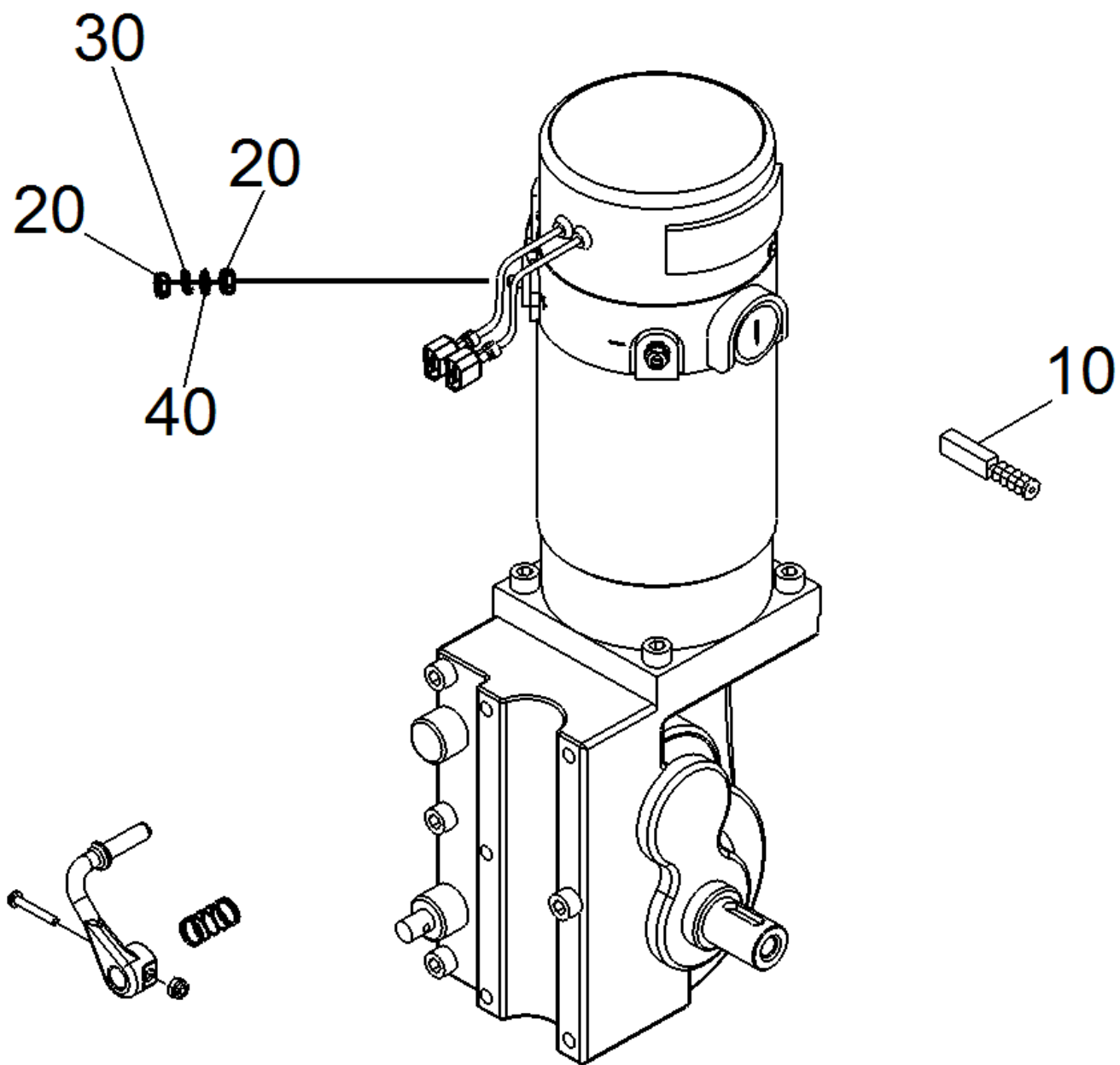
## 31 Antrieb

POS	Artikelnr.	Beschreibung	Anzahl	Einheit
1	8.632-671.0	Passfeder	1.000	ST
2	8.632-167.0	Scheibe Spurverbreiterung	2.000	ST
3	8.631-981.0	Achse Antriebsrad	1.000	ST
4	8.631-967.0	Passscheibe	6.000	ST
5	8.636-401.0	Fahrmotor	1.000	ST
6	8.634-228.0	Kettenrad Antrieb 11T	1.000	ST
7	8.634-232.0	Kette ISO 08B, 12.7MM PITCH	1.000	ST
8	8.631-962.0	Rahmen Antrieb	1.000	ST
9	8.636-917.0	Rad 8.00 x 2.00, GRAY X-GRV	1.000	ST
10	8.627-963.0	Scheibe .344IDX1.13ODX.09T PLT	3.000	ST
12	8.601-067.0	Scheibe 5/16 FLAT SS	4.000	ST
13	8.600-861.0	Flanschlager PRESS STEEL	4.000	ST
14	8.627-255.0	Bolzen 5/16 X 1.00 PLTD	3.000	ST
15	8.627-607.0	Schraube 5/16-18 X 3/4	4.000	ST
16	8.636-214.0	Sechskantschraube M6x12mm	3.000	ST
17	8.613-664.0	Schraube M8-1.25 X 20	3.000	ST
18	8.636-215.0	Sechskantschraube M6x30mm	2.000	ST
19	8.627-083.0	Mutter 5/16-18 HEX NYLOCK SS	4.000	ST
20	8.621-964.0	Passfeder 1/4 SQ X 1.5	1.000	ST
21	8.633-238.0	Kugellager	3.000	ST
22	8.600-103.0	Kugellager 3/4 BORE SPHERED	2.000	ST
23	8.600-866.0	Splint 5/16" RING	3.000	ST
24	8.623-278.0	Kette MASTERLINK 12.7MM	1.000	ST
25	8.631-965.0	Zahnrad	1.000	ST
26	8.600-283.0	Kabelbinder .375 X 24.7	1.000	ST
27	8.633-387.0	Halteblech	1.000	ST
28	8.627-124.0	Schnellbefestiger	1.000	ST
29	8.634-849.0	Bundmutter 5/15"-18x0,38	1.000	ST
30	8.636-213.0	Schraube 5/16" - 18x 1.50 SHCS	1.000	ST
31	8.628-850.0	Mutter	4.000	ST
32	8.613-485.0	Scheibe	2.000	ST
33	8.637-223.0	Scheibe	2.000	ST
34	8.633-313.0	HARNESS, CS20 MAIN TRACTION	1.000	ST

## 31 Antrieb

---

<b>POS</b>	<b>Artikelnr.</b>	<b>Beschreibung</b>	<b>Anzahl</b>	<b>Einheit</b>
35	8.636-541.0	Kabel Fahrmotor	1.000	ST
36	8.636-299.0	Kabel Bremse - Lower Brake	1.000	ST
100	8.633-199.0	Kohlebuerstensatz	1.000	ST

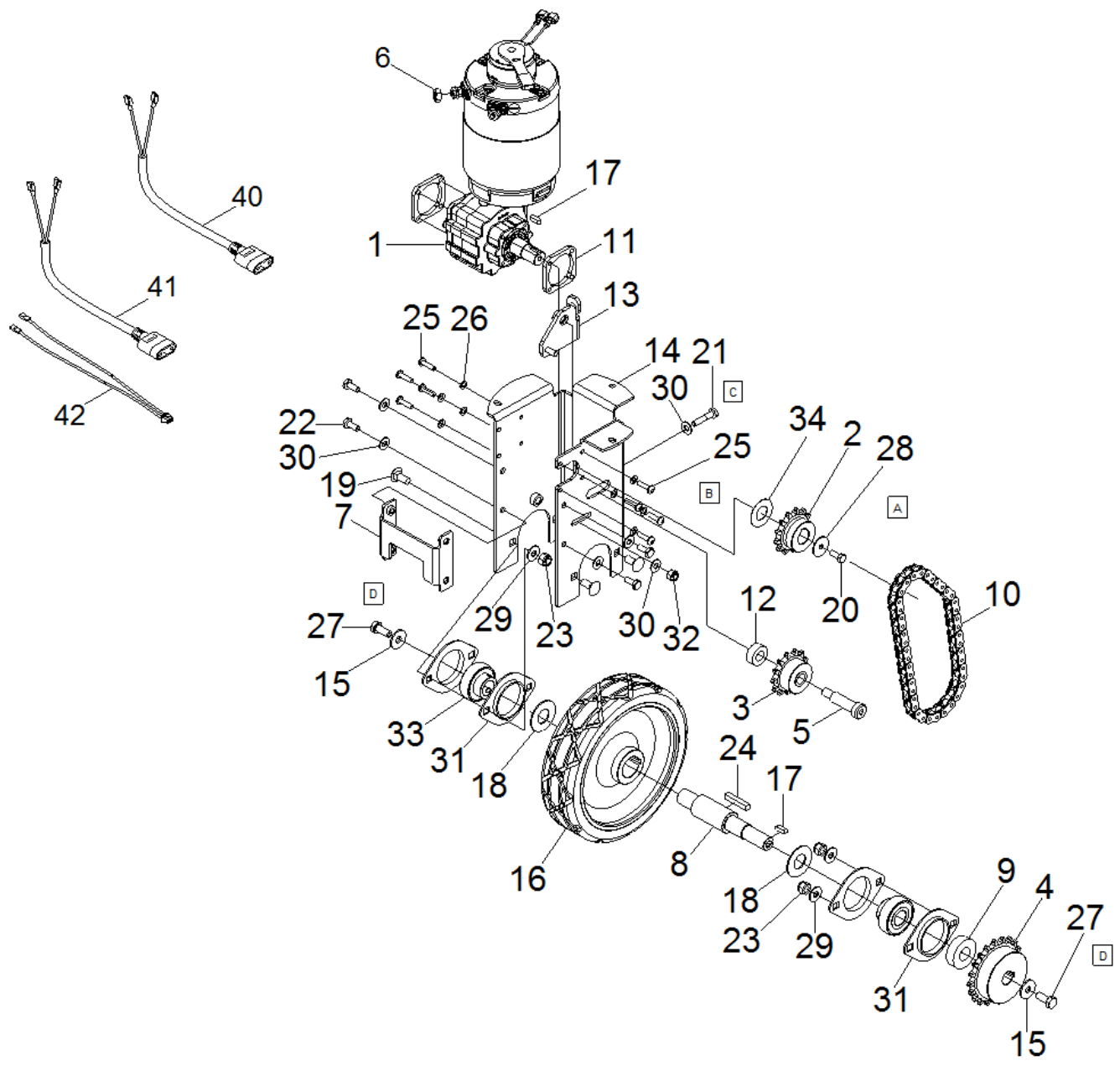


## 5 Fahrmotor (8.636-401.0)

---

<b>POS</b>	<b>Artikelnr.</b>	<b>Beschreibung</b>	<b>Anzahl</b>	<b>Einheit</b>
10	8.637-844.0	Kohlebuerstensatz Antriebsmotor	1.000	ST
20	8.628-850.0	Mutter	4.000	ST
30	8.613-485.0	Scheibe	2.000	ST
40	8.637-223.0	Scheibe	2.000	ST





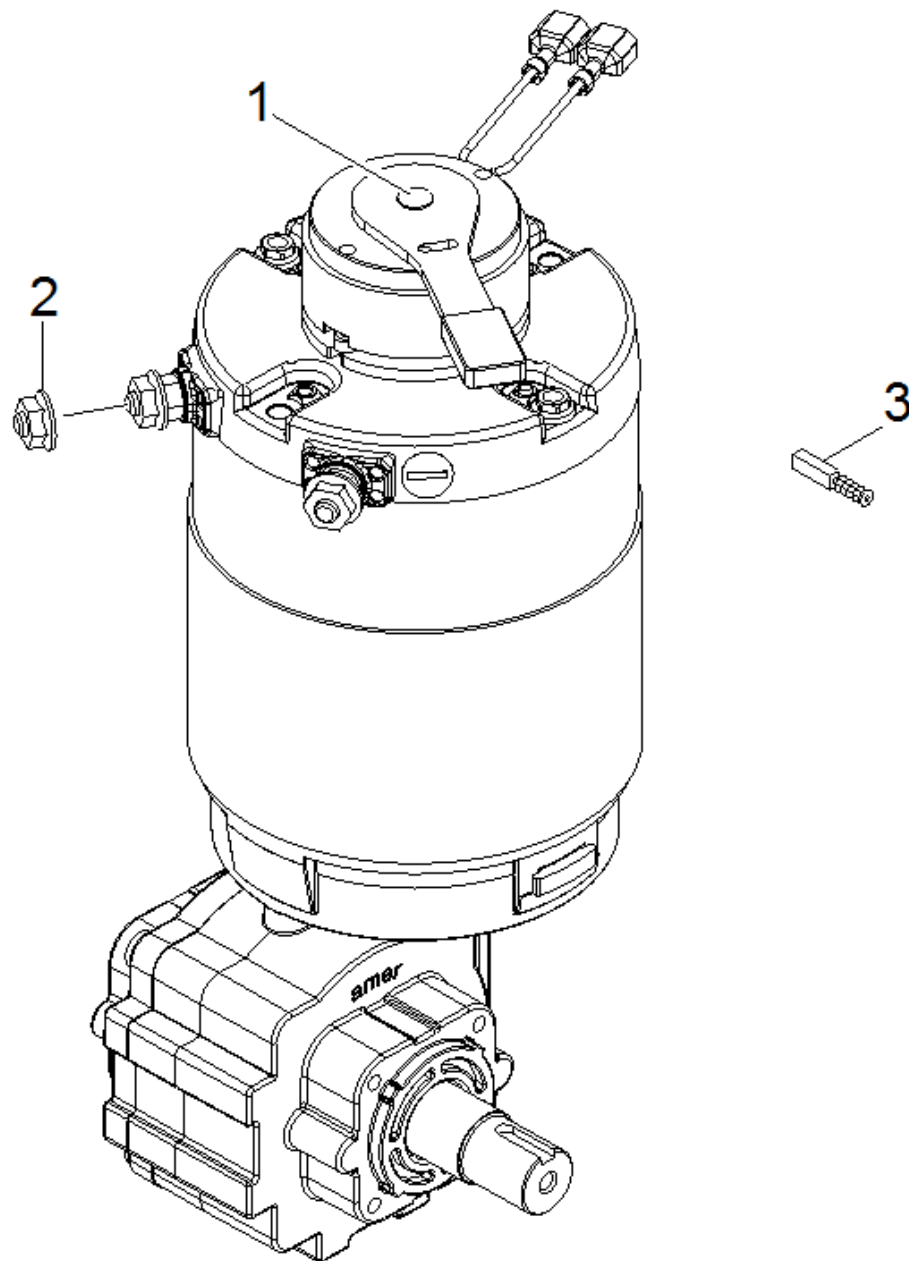
## 32 Antrieb

POS	Artikelnr.	Beschreibung	Anzahl	Einheit
1	8.641-117.0	Antriebsmotor C2	1.000	ST
2	8.640-996.0	Kettenrad Antrieb ANSI 40 13T	1.000	ST
3	8.640-995.0	Kettenrad Antrieb ANSI 40 13T IDLER	1.000	ST
4	8.640-994.0	Kettenrad Antrieb ANSI 40 20T	1.000	ST
5	8.640-591.0	Bolzen 1/2 x 1.625	1.000	ST
6	8.638-411.0	Mutter M6-1, HEX, SERFLG, DIN6923	2.000	ST
7	8.640-539.0	Halteblech C2	1.000	ST
8	8.640-538.0	Achse Antriebsrad	1.000	ST
9	8.640-537.0	Abstandshalter C2	1.000	ST
10	8.640-536.0	Kette ANSI#40 X 21" W/MASTER	1.000	ST
11	8.640-535.0	Abstandshalter C2 MTR MNT HOUSING	2.000	ST
12	8.640-533.0	Abstandshalter C2	1.000	ST
13	8.640-532.0	Halteblech C2	1.000	ST
14	8.640-531.0	Gehaeuse Antrieb C2	1.000	ST
15	8.639-417.0	Scheibe M8 FNDR SS DIN 9021	2.000	ST
16	8.636-917.0	Rad 8.00 x 2.00, GRAY X-GRV	1.000	ST
17	8.632-671.0	Passfeder	2.000	ST
18	8.632-167.0	Scheibe Spurverbreiterung	2.000	ST
19	8.627-607.0	Schraube 5/16-18 X 3/4	4.000	ST
20	8.627-470.0	Schraube M6x1,0x16	1.000	ST
21	8.627-462.0	SCR, 1/4-20 X 1.25 HHCS PLTD	1.000	ST
22	8.627-375.0	Schraube 1/4-20 X 5/8	4.000	ST
23	8.627-083.0	Mutter 5/16-18 HEX NYLOCK SS	4.000	ST
24	8.621-964.0	Passfeder 1/4 SQ X 1.5	1.000	ST
25	8.617-282.0	Schraube M5 X 20 ISO7045	8.000	ST
26	8.613-733.0	WASHER, M5 SHAKEPROOF PLTD	8.000	ST
27	8.613-664.0	Schraube M8-1.25 X 20	2.000	ST
28	8.601-081.0	Scheibe 1/4"IDX1.00D. FLAT SS	1.000	ST
29	8.601-067.0	Scheibe 5/16 FLAT SS	4.000	ST
30	8.601-063.0	Scheibe 1/4 ID X 5/8 OD SS	6.000	ST
31	8.600-861.0	Flanschlager PRESS STEEL	4.000	ST
32	8.600-581.0	Mutter 1/4-20 HEX NYLOCK SS	1.000	ST
33	8.600-103.0	Kugellager 3/4 BORE SPHERED	2.000	ST

## 32 Antrieb

---

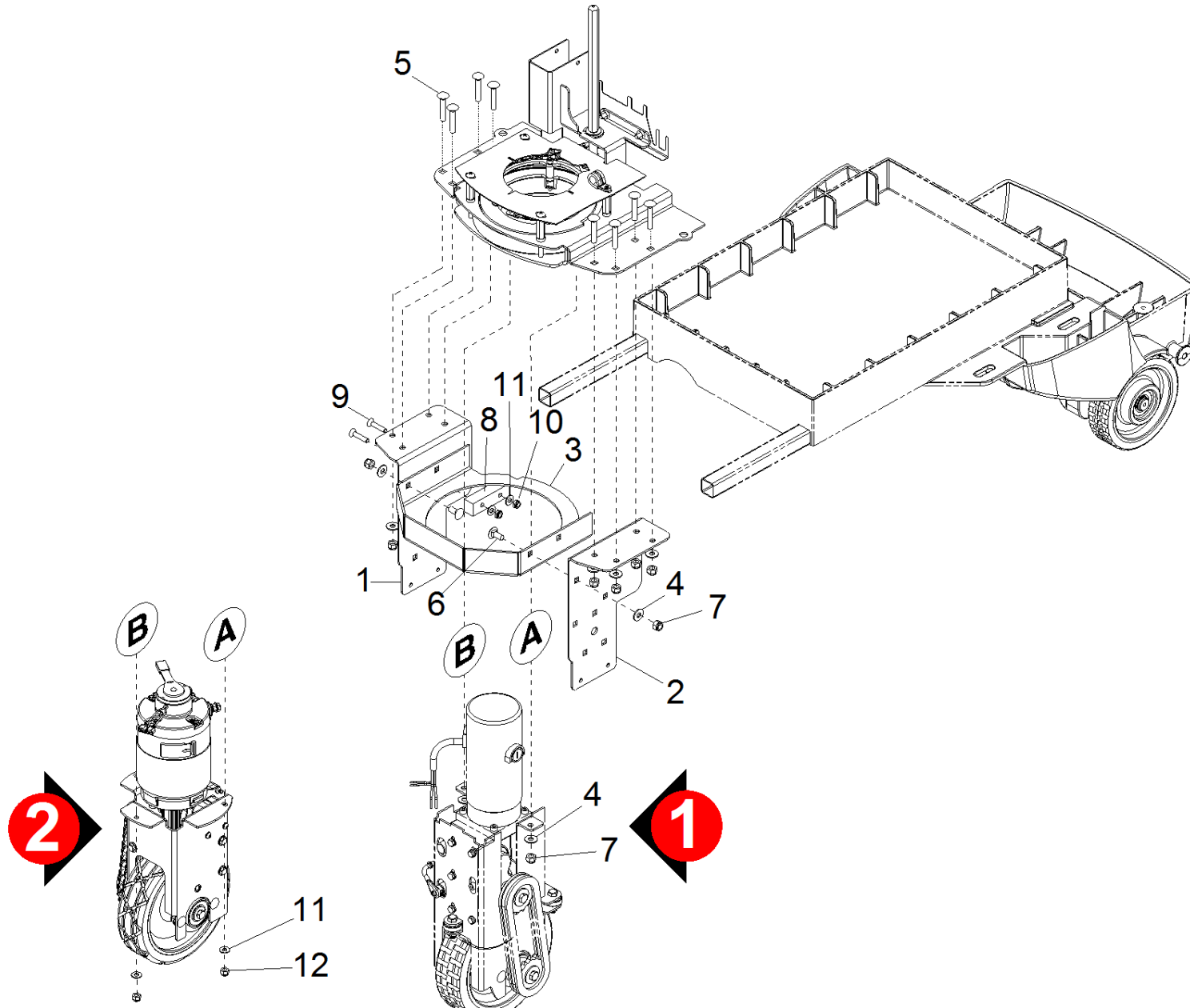
<b>POS</b>	<b>Artikelnr.</b>	<b>Beschreibung</b>	<b>Anzahl</b>	<b>Einheit</b>
34	8.640-554.0	Abstandshuelse C2	1.000	ST
40	8.641-206.0	Kabel Bremse	1.000	ST
41	8.641-205.0	Kabel Fahrmotor	1.000	ST
42	8.633-313.0	HARNESS, CS20 MAIN TRACTION	1.000	ST



## 1 Antriebsmotor C2 (8.641-117.0)

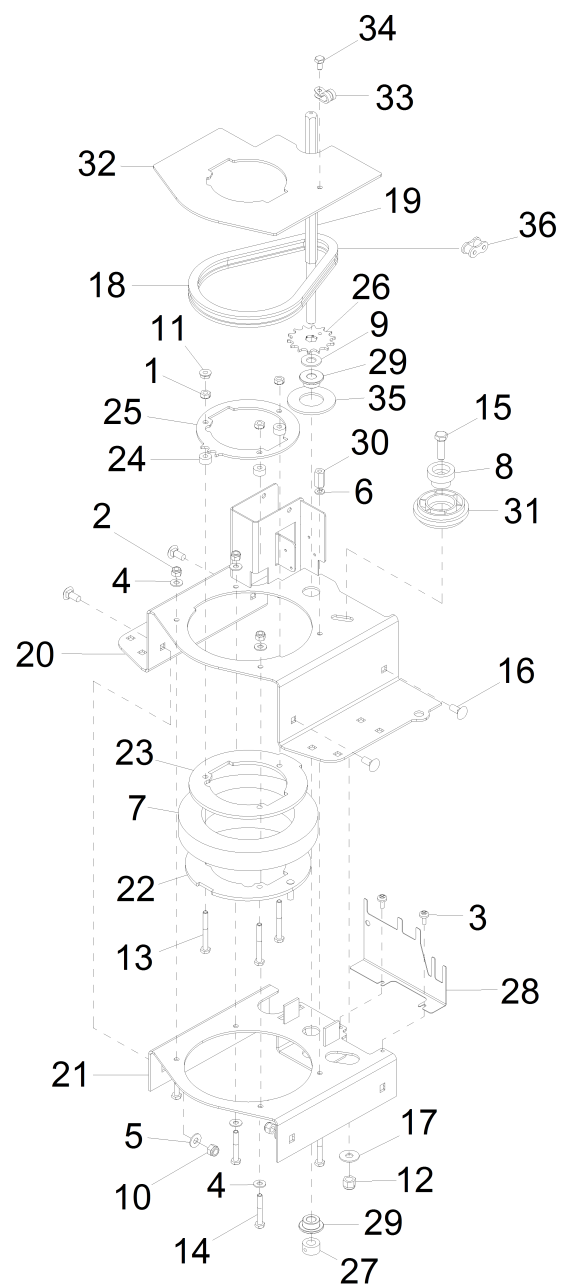
---

<b>POS</b>	<b>Artikelnr.</b>	<b>Beschreibung</b>	<b>Anzahl</b>	<b>Einheit</b>
1	8.638-691.0	Bremse Antriebsmotor C2	1.000	ST
2	8.638-411.0	Mutter M6-1, HEX, SERFLG, DIN6923	2.000	ST
3	8.638-409.0	Kohlebuerstensatz AOMPI40	1.000	ST



### 33 Halterung Antrieb

POS	Artikelnr.	Beschreibung	Anzahl	Einheit	Werknummer ab	Werknummer bis	Fußnotentext
1	8.634-462.0	Blechteil	1.000	ST			
2	8.631-973.0	Blechteil links	1.000	ST			
3		Blechteil CV86	1.000	ST	8		VERSION 2
3	8.633-163.0	Blechteil	1.000	ST		7	VERSION 1
4	8.601-067.0	Scheibe 5/16 FLAT SS	12.000	ST			
5	8.627-669.0	Schraube 5/16-18x1,75	8.000	ST			
6	8.627-607.0	Schraube 5/16-18 X 3/4	2.000	ST			
7	8.627-083.0	Mutter 5/16-18 HEX NYLOCK SS	12.000	ST			
8	8.634-463.0	Leiste Motorhalter	1.000	ST			
9	8.627-765.0	Schraube 1/4-20 x 1.25 PFHMS SS	2.000	ST			
10	8.627-187.0	Mutter 1/4-20 Hex Nylock	2.000	ST			
11	8.601-063.0	Scheibe 1/4 ID X 5/8 OD SS	2.000	ST			
12	8.600-571.0	Mutter 1/4-20 HEX W/STAR WASHER	3.000	ST	8		NEUE AUSFUEHRUNG





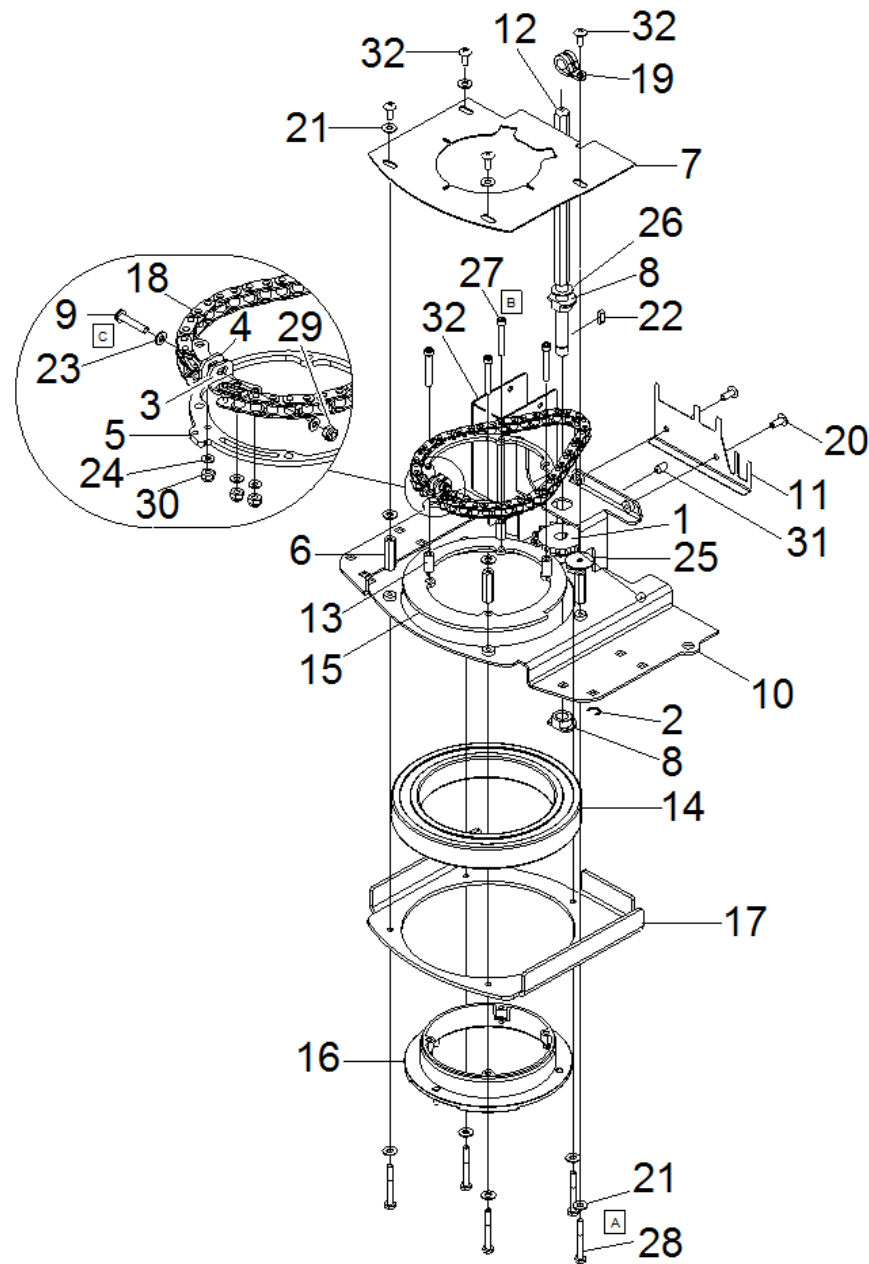
## 34 Steuerung

POS	Artikelnr.	Beschreibung	Anzahl	Einheit
1	8.600-571.0	Mutter 1/4-20 HEX W/STAR WASHER	3.000	ST
2	8.600-581.0	Mutter 1/4-20 HEX NYLOCK SS	3.000	ST
3	8.600-680.0	Schraube 10-32 X 1/2 PHTR PLT	2.000	ST
4	8.601-063.0	Scheibe 1/4 ID X 5/8 OD SS	7.000	ST
5	8.601-067.0	Scheibe 5/16 FLAT SS	4.000	ST
6	8.601-078.0	Scheibe 1/4 SPLIT LOCK PLTD	1.000	ST
7	8.601-444.0	Lager	1.000	ST
8	8.622-427.0	Buchse	1.000	ST
9	8.625-943.0	Scheibe M12 FLAT	1.000	ST
10	8.627-083.0	Mutter 5/16-18 HEX NYLOCK SS	4.000	ST
11	8.627-137.0	Mutter 1/4-20	2.000	ST
12	8.627-193.0	Mutter 3/8-16	1.000	ST
13	8.627-310.0	Schraube 1/4-20x2-1/4	3.000	ST
14	8.627-310.0	Schraube 1/4-20x2-1/4	4.000	ST
15	8.627-951.0	Scheibe 3/8 FLAT	1.000	ST
16	8.627-607.0	Schraube 5/16-18 X 3/4	4.000	ST
17	8.627-519.0	Schraube 3/8-16 X 1.25 HHCS SS	1.000	ST
18	8.631-956.0	Kette	1.000	ST
19	8.631-959.0	Welle	1.000	ST
20	8.631-960.0	Blechteil	1.000	ST
21	8.631-961.0	Blechteil	1.000	ST
22	8.631-974.0	Blech unten	1.000	ST
23	8.631-968.0	Blech oben	1.000	ST
24	8.632-203.0	Distanzstueck	3.000	ST
25	8.632-204.0	Halteblech	1.000	ST
26	8.632-205.0	Zahnrad	1.000	ST
27	8.632-206.0	Ring	1.000	ST
28	8.632-711.0	Halter	1.000	ST
29	8.632-805.0	Scheibe .480 x 1.25 x .62	2.000	ST
30	8.632-935.0	Mutter 1/4-20 X 7/8 HEX COUPLING SS	1.000	ST
31	8.633-072.0	Spannrolle	1.000	ST
32	8.632-934.0	Blech Schutz	1.000	ST
33	8.636-387.0	Schelle 5/8"	1.000	ST

## 34 Steuerung

---

<b>POS</b>	<b>Artikelnr.</b>	<b>Beschreibung</b>	<b>Anzahl</b>	<b>Einheit</b>
34	8.627-476.0	Schraube 1/4-20 x 1/2 HHCS PLTD	1.000	ST
35	8.636-860.0	Scheibe	1.000	ST
36	8.623-278.0	Kette MASTERLINK 12.7MM	1.000	ST



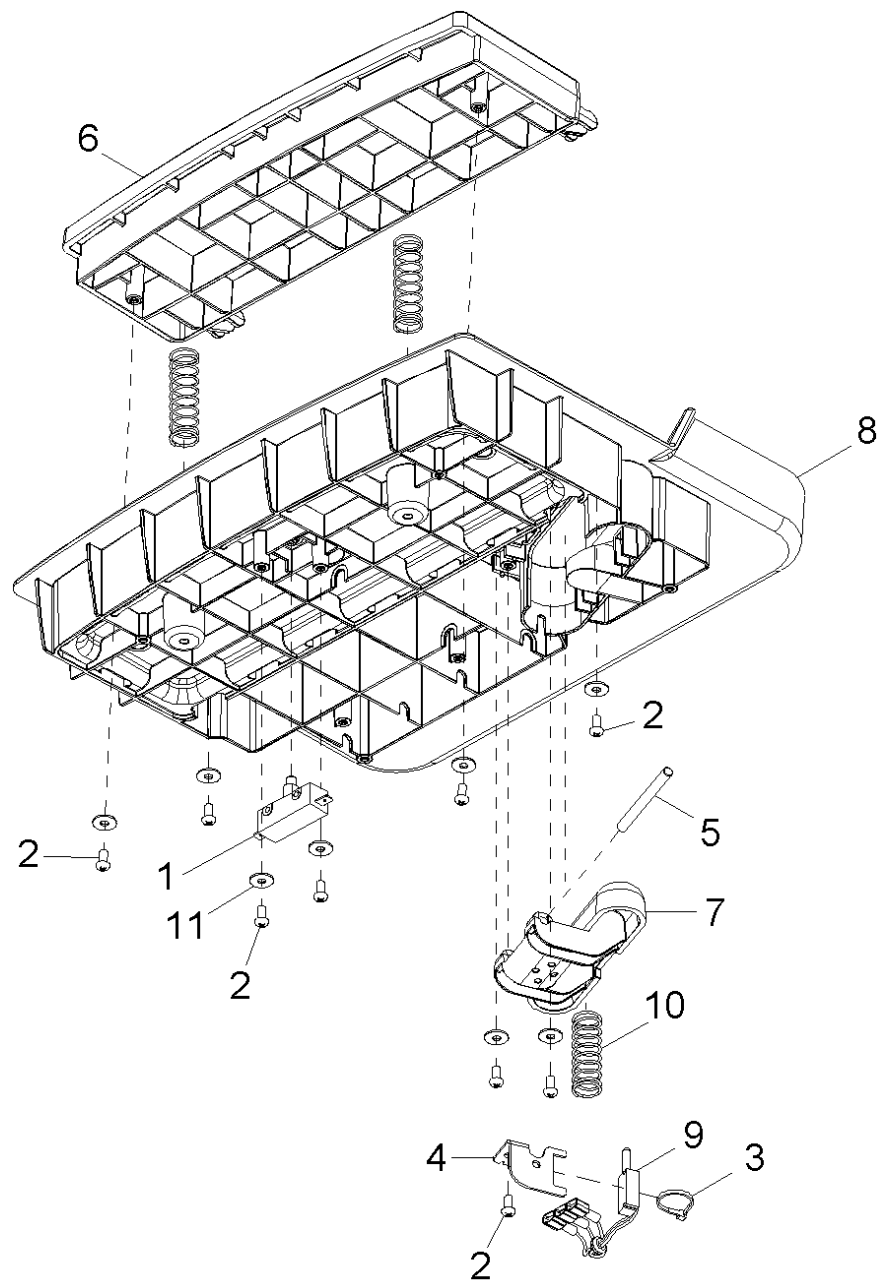
## 35 Steuerung

POS	Artikelnr.	Beschreibung	Anzahl	Einheit
1	8.641-014.0	Zahnrad ANSI 40 14T	1.000	ST
2	8.640-964.0	Clip .50 SHAFT SIDE RETAIN	1.000	ST
3	8.640-957.0	Winkelverbinder Kette	1.000	ST
4	8.640-956.0	Winkelverbinder Kette	1.000	ST
5	8.640-955.0	Aufnahmeblech Kette	1.000	ST
6	8.640-952.0	Mutter 1/4-20 X 1.5 CPL SS	4.000	ST
7	8.640-882.0	Platte Kettenfuehrung C2	1.000	ST
8	8.640-864.0	Bundbuchse .503X1.25X.470 FLG 'D'	2.000	ST
9	8.640-858.0	Schraube 10-32 X 1 TPNHMS SS BLK ZNPLT	1.000	ST
10	8.640-559.0	Aufnahmeblech Steuerung	1.000	ST
11	8.640-557.0	Winkelverbinder	1.000	ST
12	8.640-556.0	Bolzen Steuerung	1.000	ST
13	8.640-551.0	Abstandshalter .25ID X .430OD X.83LG	4.000	ST
14	8.640-549.0	Lager Steuerung C2	1.000	ST
15	8.640-548.0	Platte C2	1.000	ST
16	8.640-547.0	Lager Verschraubung unten	1.000	ST
17	8.640-546.0	Platte c2	1.000	ST
18	8.640-534.0	Kette ANSI#40 X 21.5" W/2 MASTER	1.000	ST
19	8.636-387.0	Schelle 5/8"	1.000	ST
20	8.600-703.0	Schraube 1/4-20 X 5/8 THMS PLTD NP	2.000	ST
21	8.601-063.0	Scheibe 1/4 ID X 5/8 OD SS	13.000	ST
22	8.632-671.0	Passfeder	1.000	ST
23	8.627-919.0	Scheibe	2.000	ST
24	8.627-899.0	Scheibe #8 FLAT	3.000	ST
25	8.627-894.0	Scheibe 1/4 ID X 1-1/4 OD PLT	2.000	ST
26	8.627-885.0	Scheibe .506ID X.94D X.064 NYL	1.000	ST
27	8.627-539.0	Schraube 1/4-20 X 1.625 SCHCS STL ZNPLT	4.000	ST
28	8.627-385.0	Schraube 1/4-20 x 2 HHCS SS	5.000	ST
29	8.627-099.0	Mutter 10-32 HEX NYLOCK SS	1.000	ST
30	8.627-085.0	Sicherungsmutter	3.000	ST
31	8.600-661.0	Set Schrauben 1/4-20 X 1/4 SH KCP	1.000	ST
32	8.627-383.0	Schraube 1/4-20 X 1/2 HHCS SS NP	4.000	ST

## 40 Pedal

---

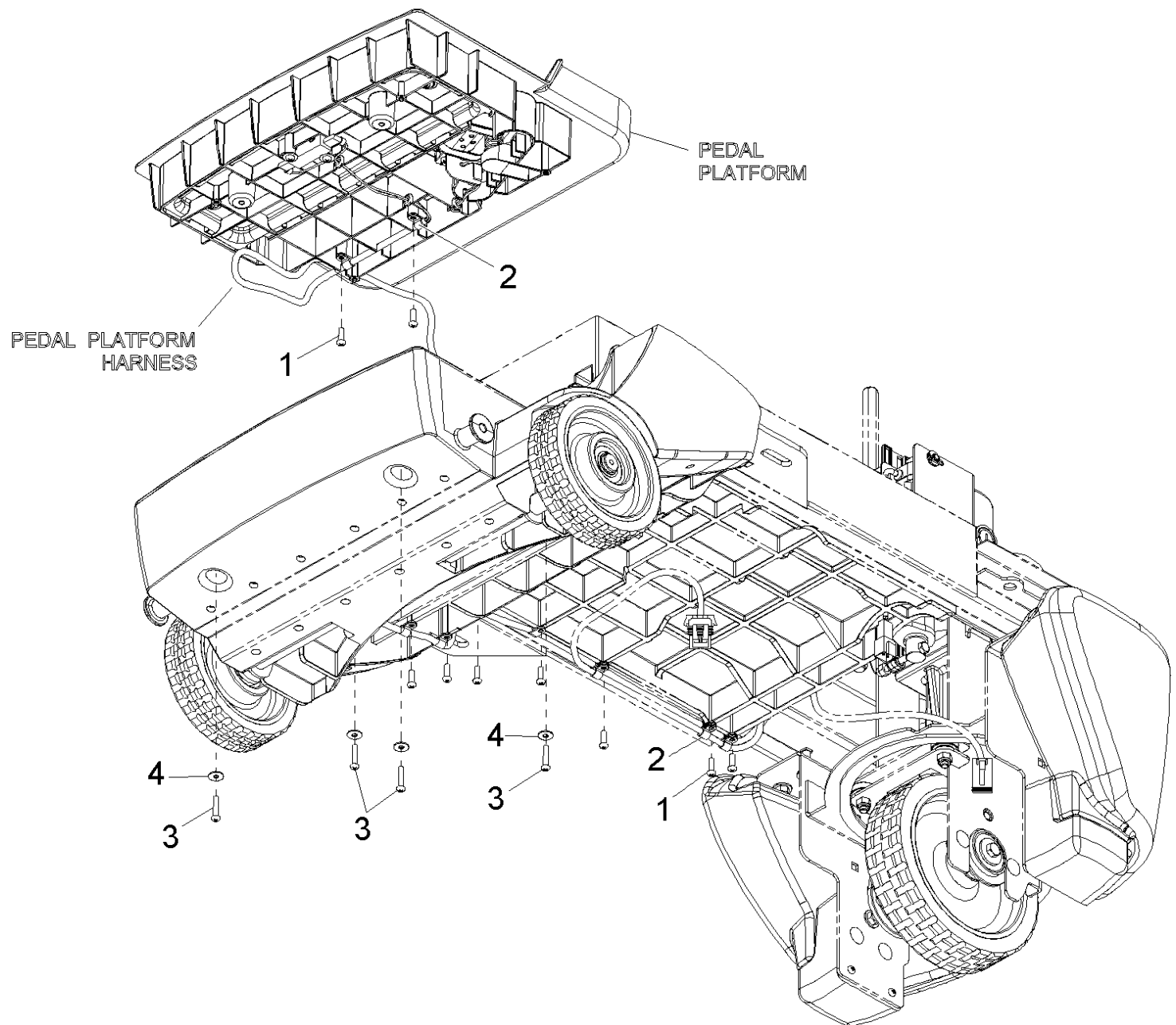
<b>POS</b>	<b>Beschreibung</b>	<b>Anzahl</b>	<b>Einheit</b>
41	Pedal Einzelteile	1.000	ST
42	Pedal Befestigung	1.000	ST



## 41 Pedal Einzelteile

---

<b>POS</b>	<b>Artikelnr.</b>	<b>Beschreibung</b>	<b>Anzahl</b>	<b>Einheit</b>
1	8.600-711.0	Schalter 25A SPST 125-250V SNAP	1.000	ST
2	8.617-298.0	Schraube	9.000	ST
3	8.626-493.0	Kabelband 3.5" UL/CSA	1.000	ST
4	8.632-615.0	Halter	1.000	ST
5	8.632-614.0	Spannstift .25 X 2.75, STEEL	1.000	ST
6	8.633-424.0	Pedal	1.000	ST
7	8.633-469.0	Pedal	1.000	ST
8	8.633-423.0	Formteil schwarz	1.000	ST
9	8.631-156.0	Potentiometer linear	1.000	ST
10	8.625-497.0	Druckfeder 18MMOD X 83 X 2	3.000	ST
11	8.617-333.0	Scheibe	8.000	ST





## 42 Pedal Befestigung

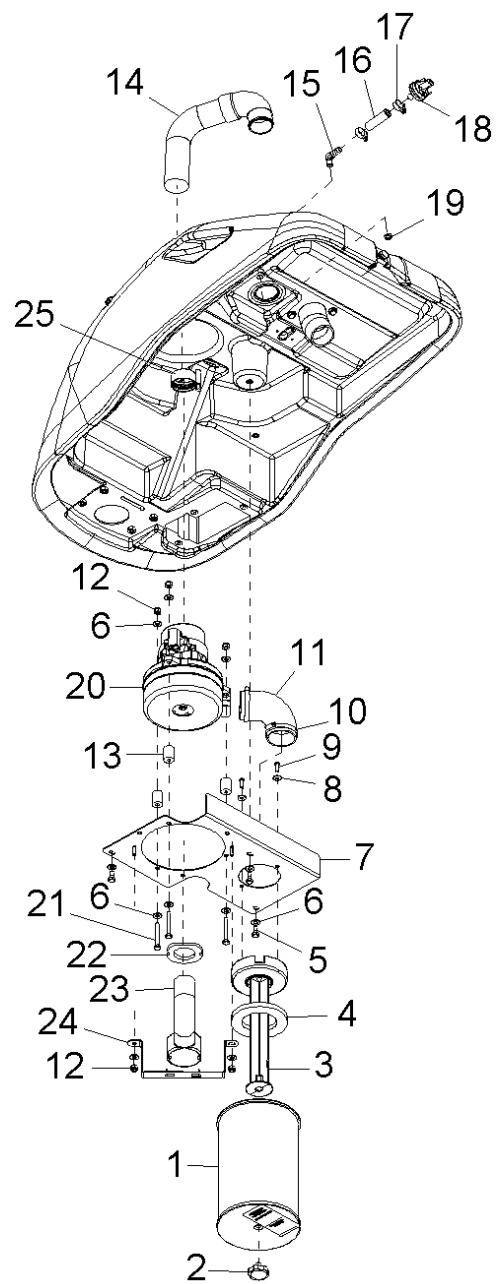
---

<b>POS</b>	<b>Artikelnr.</b>	<b>Beschreibung</b>	<b>Anzahl</b>	<b>Einheit</b>
1	8.632-751.0	Schraube KA50 x 16, WN1412 A2 SS	9.000	ST
2	8.619-844.0	Klammer	12.000	ST
3	8.632-791.0	Schraube KA50X25, PT OHS, WN1412, PLTD	4.000	ST
4	8.617-333.0	Scheibe	4.000	ST

## 50 Ansaugung

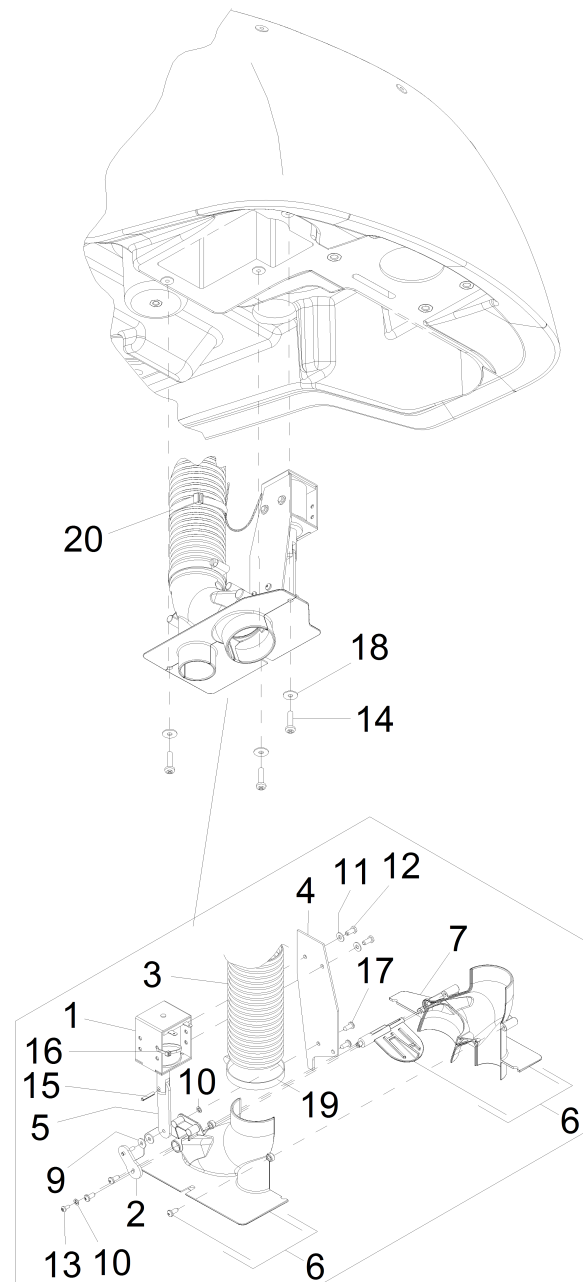
---

<b>POS</b>	<b>Beschreibung</b>	<b>Anzahl</b>	<b>Einheit</b>
51	Turbine und Filter	1.000	ST
52	Einzelteile Ansaugung	1.000	ST
53	Zubehoer Ansaugung	1.000	ST
54	Saugbalken	1.000	ST



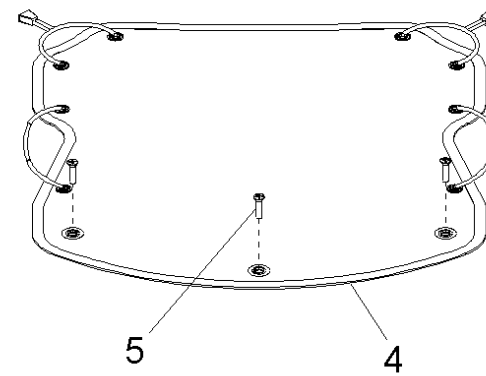
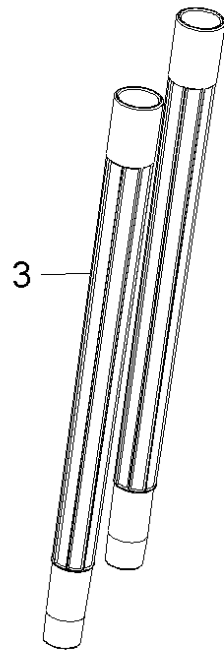
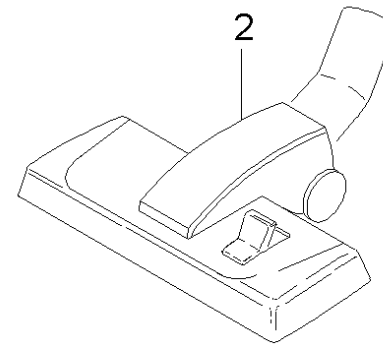
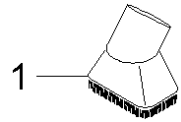
## 51 Turbine und Filter

POS	Artikelnr.	Beschreibung	Anzahl	Einheit	Fußnotentext
1	8.634-529.0	FILTER, Ø6X9, HEPA/CARBON	1.000	ST	Zubehoer optional
2	8.634-561.0	Sterngriff 3/8-16x1/2	1.000	ST	
3	8.634-076.0	Halterung Filter	1.000	ST	
4	8.623-744.0	Dichtung 4.06 x 2.50 x .38	1.000	ST	
5	8.627-589.0	Schraube 1/4-20 x 5/8 HHCS5 (PLTD)	3.000	ST	
6	8.601-063.0	Scheibe 1/4 ID X 5/8 OD SS	9.000	ST	
7	8.634-071.0	Halterung	1.000	ST	
8	8.617-333.0	Scheibe	2.000	ST	
9	8.601-453.0	Schraube	2.000	ST	
10	8.600-238.0	Klemme 2.25" WORM GEAR	2.000	ST	
11	8.634-476.0	Schlauch 02.0 VAC x 5.5	1.000	ST	
12	8.600-581.0	Mutter 1/4-20 HEX NYLOCK SS	5.000	ST	
13	8.632-750.0	Distanzhülse	3.000	ST	
14	8.634-474.0	Schlauch 01.5 BLK PVC VAC X 7	1.000	ST	
15	8.619-759.0	Schlauchstutzen 1/8MPT x 3/8 90D	1.000	ST	
16	8.628-168.0	Schlauch 3/8ID NYLOBRD X 2"	1.000	ST	
17	8.623-309.0	Klammer	1.000	ST	
18	8.625-716.0	Schalter VACUUM 15" H2O NC/NO	1.000	ST	
19	8.634-653.0	Mutter 1/8 IPS BRASS	1.000	ST	
20	8.601-221.0	Saugturbine 36V	1.000	ST	
21	8.627-385.0	Schraube 1/4-20 x 2 HHCS SS	3.000	ST	
22	8.632-620.0	Dichtung	1.000	ST	
23	8.634-066.0	Einlass Saugturbine	1.000	ST	
24	8.634-519.0	Halterung Saugturbine	1.000	ST	
25	8.600-240.0	Klemme 2.0" WORM GEAR X .312W	1.000	ST	



## 52 Einzelteile Ansaugung

POS	Artikelnr.	Beschreibung	Anzahl	Einheit
1	8.634-566.0	Magnetspule 24VDC, 198 OZ FORCE	1.000	ST
2	8.634-493.0	Platte Hebel	1.000	ST
3	8.634-475.0	Schlauch Ø2.0 VAC x 25	1.000	ST
4	8.634-075.0	Platte Ventil	1.000	ST
5	8.634-070.0	Verbindung Ventil	1.000	ST
6	8.637-082.0	DIVERTER VALVE HOUSING ASM	1.000	ST
9	8.627-945.0	Scheibe #6 FLAT SAE PLTD	2.000	ST
10	8.627-910.0	Scheibe	2.000	ST
11	8.627-899.0	Scheibe #8 FLAT	2.000	ST
12	8.627-622.0	Schraube 8-32 X 3/8" HHCS SS	2.000	ST
13	8.634-898.0	Schraube 4-40 x 3/8 PPHMS PLT	1.000	ST
14	8.627-398.0	Schraube 10-32 X 3/4 PPHMS SS	3.000	ST
15	8.627-219.0	Stift 1/8" X 5/8"L	2.000	ST
16	8.626-493.0	Kabelband 3.5" UL/CSA	1.000	ST
17	8.617-294.0	Schraube KA40X10,PT OVAL,WIN1412,PL	2.000	ST
18	8.601-065.0	Scheibe #10 X 9/16 OD	3.000	ST
19	8.600-238.0	Klemme 2.25" WORM GEAR	1.000	ST
20	8.626-494.0	Kabelbinder 11.38" UL/CSA	1.000	ST

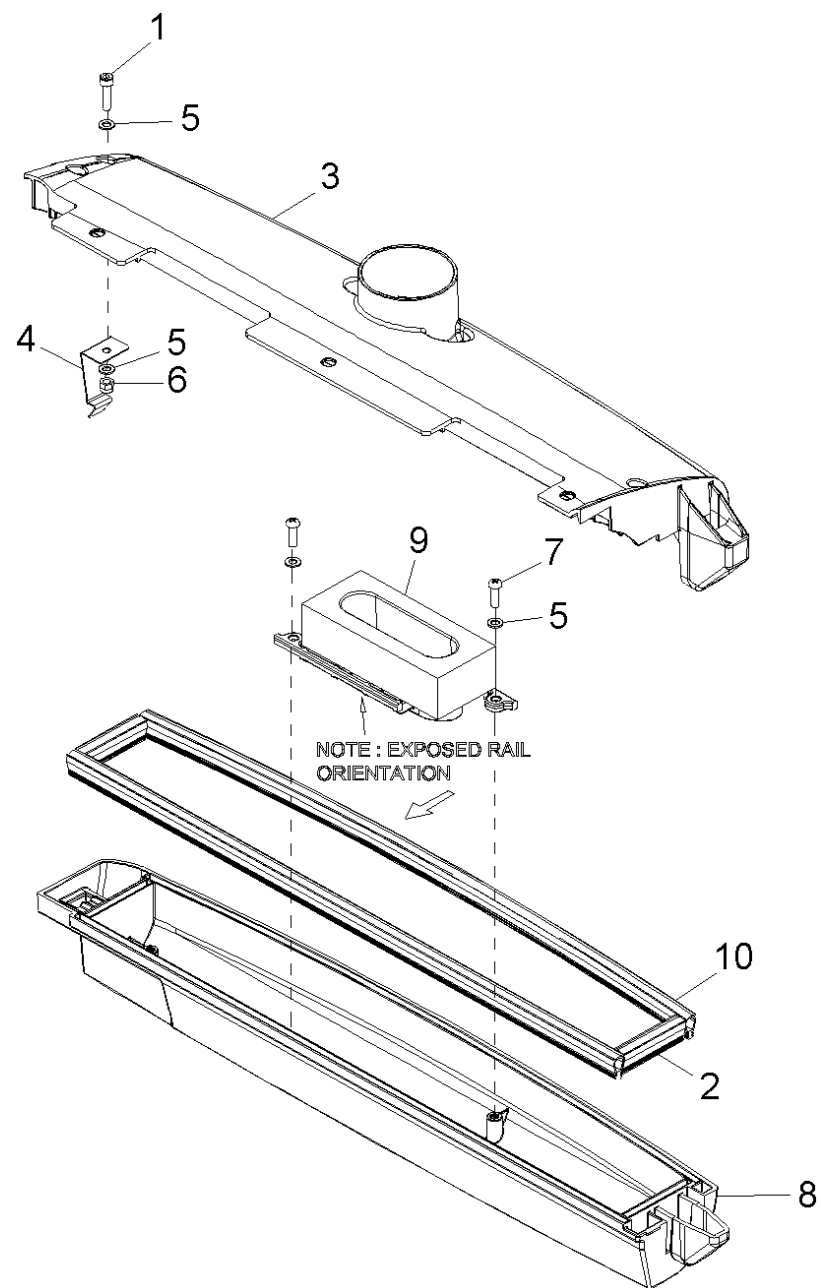


## 53 Zubehoer Ansaugung

---

<b>POS</b>	<b>Artikelnr.</b>	<b>Beschreibung</b>	<b>Anzahl</b>	<b>Einheit</b>
1	6.903-887.0	Saugpinsel DN32	1.000	ST
2	6.906-696.0	Kombiduese verpackt DN32	1.000	ST
3	8.600-009.0	Rohr 20" EXTENSION	2.000	ST
4	8.635-533.0	Deckel Konsole CV60/2 RS	1.000	ST
5	8.634-913.0	Schraube 10-32 X 3/4 PHOVALMS SS BLK ZIN	3.000	ST





## 54 Saugbalken

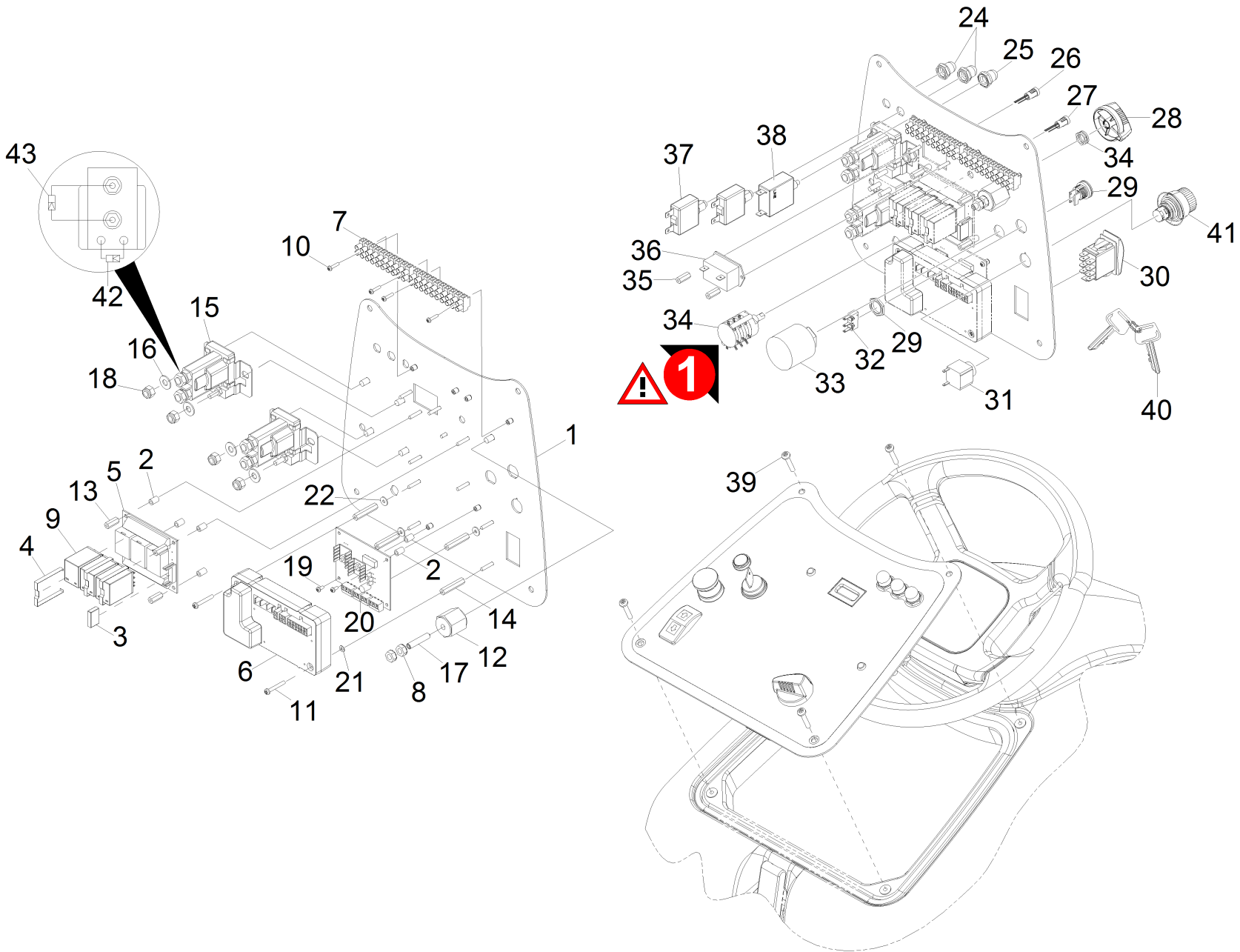
---

<b>POS</b>	<b>Artikelnr.</b>	<b>Beschreibung</b>	<b>Anzahl</b>	<b>Einheit</b>
1	8.601-499.0	Schraube M5x20 ISO 4762	1.000	ST
2	8.634-240.0	Dichtung Schmutzbehälter	2.000	ST
3	8.634-029.0	Oberteil Schmutzbehälter 20"	1.000	ST
4	8.634-085.0	Clip Schmutzbehälter	1.000	ST
5	8.617-335.0	Scheibe M5	4.000	ST
6	8.602-475.0	Mutter, M5, ss	1.000	ST
7	8.632-751.0	Schraube KA50 x 16, WN1412 A2 SS	2.000	ST
8	8.634-028.0	Schmutzbehälter 20"	1.000	ST
9	8.635-059.0	Einlass Schmutzbehälter	1.000	ST
10	8.634-239.0	Dichtung Schmutzbehälter 20"	2.000	ST

## 60 Bedienelement

---

<b>POS</b>	<b>Beschreibung</b>	<b>Anzahl</b>	<b>Einheit</b>	<b>Fußnotentext</b>
61	Steuerung	1.000	ST	VERSION 1
62	Steuerung	1.000	ST	VERSION 2



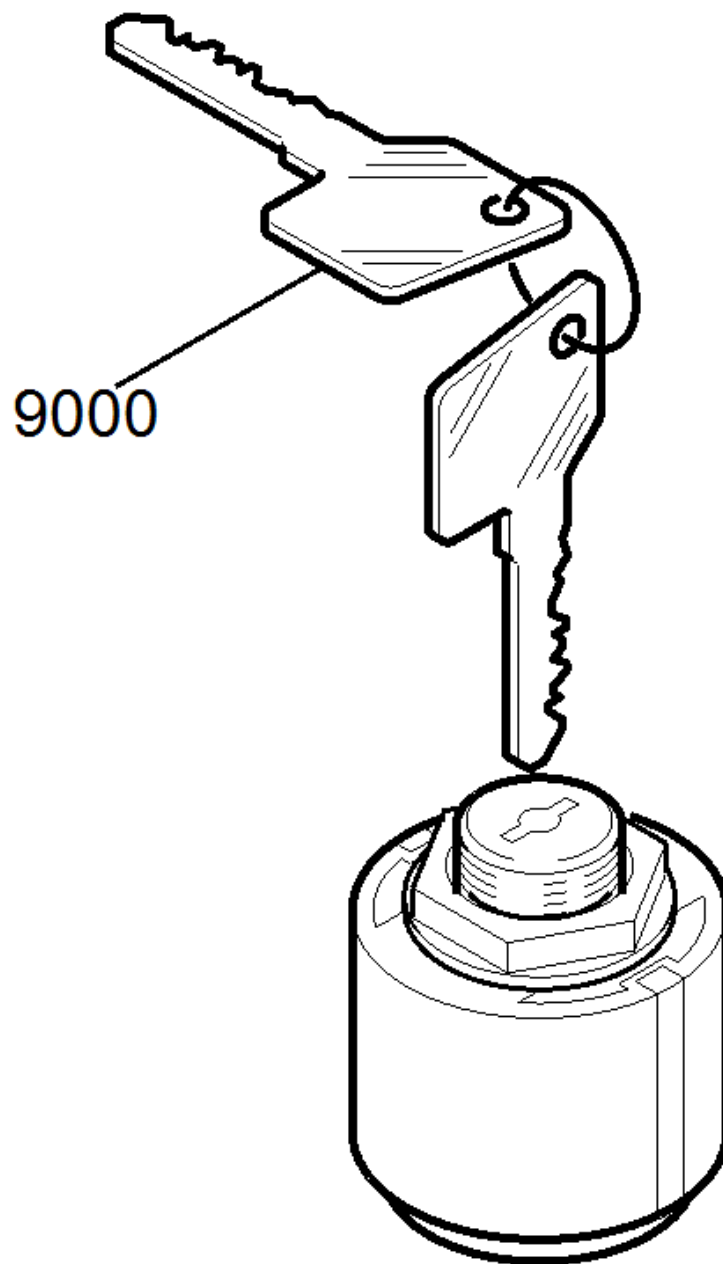
## 61 Steuerung

POS	Artikelnr.	Beschreibung	Anzahl	Einheit	Fußnotentext
1	8.635-406.0	Bedienpanel CV 60/2	1.000	ST	
2	8.633-721.0	Abstandshalter	5.000	ST	
3	8.633-611.0	Relais 2-polig	1.000	ST	
4	8.633-610.0	Clip Relais	3.000	ST	
5	8.634-725.0	Leiterplatte Relais OMROM II	1.000	ST	
6	8.635-535.0	Controller CV60/2 RS	1.000	ST	
7	8.632-639.0	Anschlussklemme 10-fach 8mm	2.000	ST	
8	8.600-571.0	Mutter 1/4-20 HEX W/STAR WASHER	2.000	ST	
9	8.631-390.0	Relais 5A 24V	3.000	ST	
10	8.627-526.0	Schraube 4-40 X 1/2 PPHMS	4.000	ST	
11	8.627-471.0	Schraube 6-32 X 1.0 PPHMS	2.000	ST	
12	8.625-591.0	Abstandshalter 1/4-20 X 1.0 HEX INS	1.000	ST	
13	8.625-590.0	Distanzbolzen	2.000	ST	
14	8.625-589.0	Abstandshalter	4.000	ST	
15	8.625-136.0	Relais 36VDC 100A	2.000	ST	
16	8.601-063.0	Scheibe 1/4 ID X 5/8 OD SS	4.000	ST	
17	8.600-685.0	Set Schrauben 1/4-20X 1.25L	1.000	ST	
18	8.600-581.0	Mutter 1/4-20 HEX NYLOCK SS	4.000	ST	
19	8.627-457.0	Schraube 4-40 X 1/4 PPHMS	2.000	ST	
20	8.634-363.0	Leiterplatte Zeitmodul	1.000	ST	
21	8.627-902.0	Scheibe #6 LOCK EXT STAR SS	1.000	ST	
22	8.627-945.0	Scheibe #6 FLAT SAE PLTD	3.000	ST	
24	8.633-251.0	Kappe Taster 11mm	2.000	ST	
25	8.600-126.0	Faltenbalg CB 3/8-32 UNS	1.000	ST	
26	8.634-864.0	Meldeleuchte LED Filter	1.000	ST	
27	8.634-896.0	Meldeleuchte LED Batterie	1.000	ST	
28	8.631-415.0	Drehgriff	1.000	ST	
29	8.629-393.0	Schalter	1.000	ST	
30	8.631-395.0	Schalter Fahrtrichtung	1.000	ST	
31	6.600-114.0	Schalter	1.000	ST	
32	8.629-278.0	Schalter	1.000	ST	
33	6.630-106.0	Schluesselschalter	1.000	ST	
34	8.635-674.0	KIT, CV 60/2 RS ROTARY SWITCH	1.000	ST	AUSFUEHRUNG BEACHTEN

## 61 Steuerung

---

<b>POS</b>	<b>Artikelnr.</b>	<b>Beschreibung</b>	<b>Anzahl</b>	<b>Einheit</b>	<b>Fußnotentext</b>
35	8.625-590.0	Distanzbolzen	2.000	ST	
36	8.631-547.0	Betriebsstundenzaehler	1.000	ST	
37	8.631-616.0	Schalter 18A 250VAC 32VDC	2.000	ST	
38	8.635-368.0	Schalter 1,5A	1.000	ST	
39	8.637-141.0	SCREW, 10-32 X .75 TMS SS BLK	4.000	ST	
40	6.600-210.0	Schlüssel nur fuer Ersatz	1.000	ST	
41	6.600-344.0	Taster Not-Aus	1.000	ST	
42	8.600-341.0	Diode ASM, 76075 X 76075	1.000	ST	
43	8.626-121.0	Diode ASM	1.000	ST	

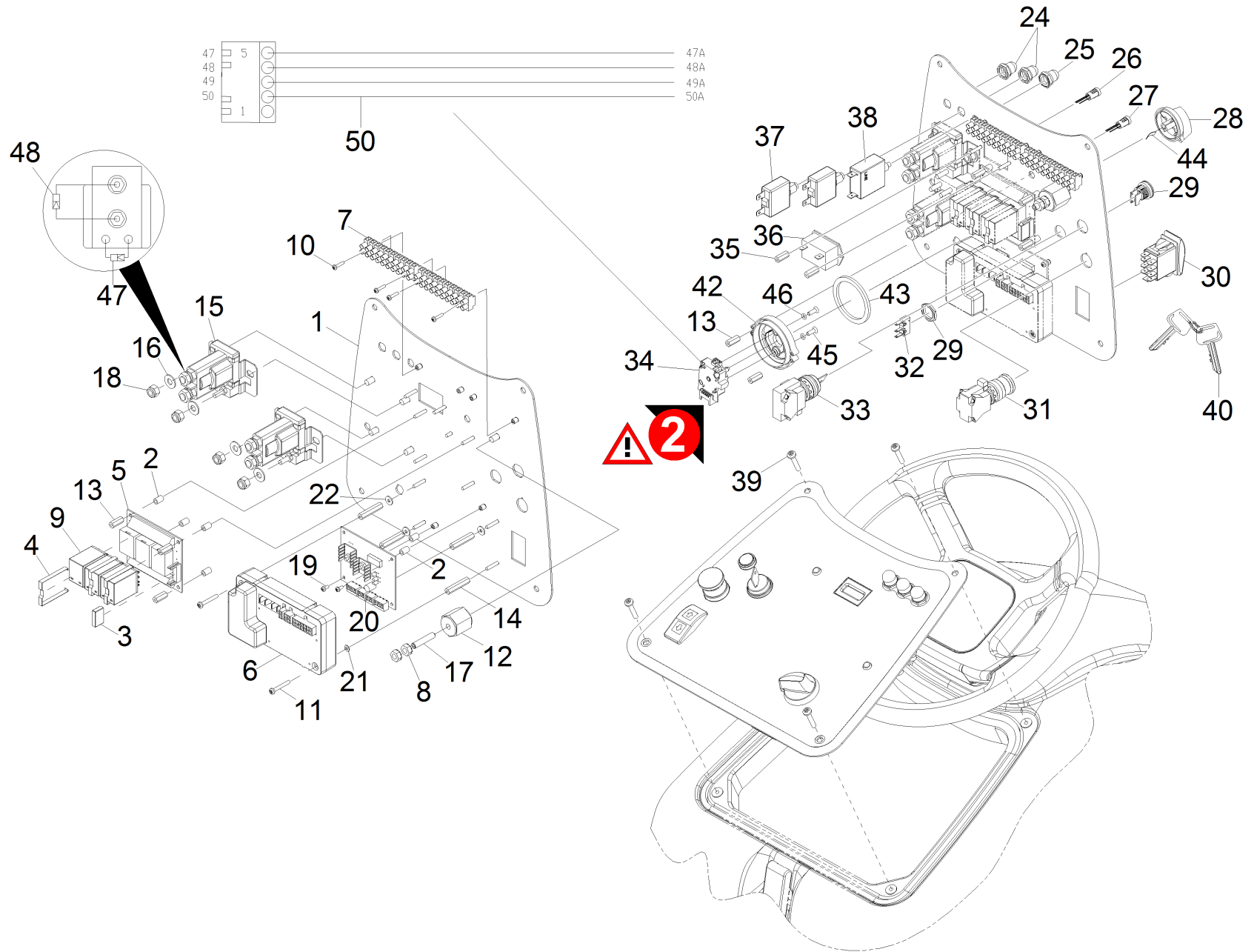


### 33 Schluesselschalter (6.630-106.0)

---

<b>POS</b>	<b>Artikelnr.</b>	<b>Beschreibung</b>	<b>Anzahl</b>	<b>Einheit</b>
9000	6.600-210.0	Schluessel nur fuer Ersatz	1.000	ST





## 62 Steuerung

POS	Artikelnr.	Beschreibung	Anzahl	Einheit	Werknummer ab	Werknummer bis	Fußnotentext
1	8.635-780.0	Bedienpanel B 40 RS	1.000	ST			
2	8.633-721.0	Abstandshalter	5.000	ST			
3	8.633-611.0	Relais 2-polig	1.000	ST			
4	8.633-610.0	Clip Relais	3.000	ST			
5	8.634-725.0	Leiterplatte Relais OMROM II	1.000	ST			
6	8.640-553.0	Controller C2V	1.000	ST	8		
6	8.635-697.0	Controller CV60/2 RE	1.000	ST		7	
7	8.632-639.0	Anschlussklemme 10-fach 8mm	2.000	ST			
8	8.600-571.0	Mutter 1/4-20 HEX W/STAR WASHER	2.000	ST			
9	8.631-390.0	Relais 5A 24V	3.000	ST			
10	8.627-526.0	Schraube 4-40 X 1/2 PPHMS	4.000	ST			
11	8.627-555.0	Schraube 6-32X1.25	2.000	ST			
12	8.625-591.0	Abstandshalter 1/4-20 X 1.0 HEX INS	1.000	ST			
13	8.625-590.0	Distanzbolzen	4.000	ST			
14	8.635-486.0	Abstandsbolzen	4.000	ST			
15	8.625-136.0	Relais 36VDC 100A	2.000	ST			
16	8.601-063.0	Scheibe 1/4 ID X 5/8 OD SS	4.000	ST			
17	8.600-685.0	Set Schrauben 1/4-20X 1.25L	1.000	ST			
18	8.600-581.0	Mutter 1/4-20 HEX NYLOCK SS	4.000	ST			
19	8.627-457.0	Schraube 4-40 X 1/4 PPHMS	4.000	ST			
20	8.637-219.0	Platine	1.000	ST			
21	8.627-902.0	Scheibe #6 LOCK EXT STAR SS	1.000	ST			
22	8.627-945.0	Scheibe #6 FLAT SAE PLTD	3.000	ST			
24	8.633-251.0	Kappe Taster 11mm	2.000	ST			
25	8.600-126.0	Faltenbalg CB 3/8-32 UNS	1.000	ST			
26	8.634-864.0	Meldeleuchte LED Filter	1.000	ST			
27	8.634-896.0	Meldeleuchte LED Batterie	1.000	ST			
28	5.321-738.0	Griff Bedienkonzept	1.000	ST			
29	8.629-393.0	Schalter	1.000	ST			
30	8.631-395.0	Schalter Fahrtrichtung	1.000	ST			
31	8.629-259.0	Schalter Not-Aus	1.000	ST			

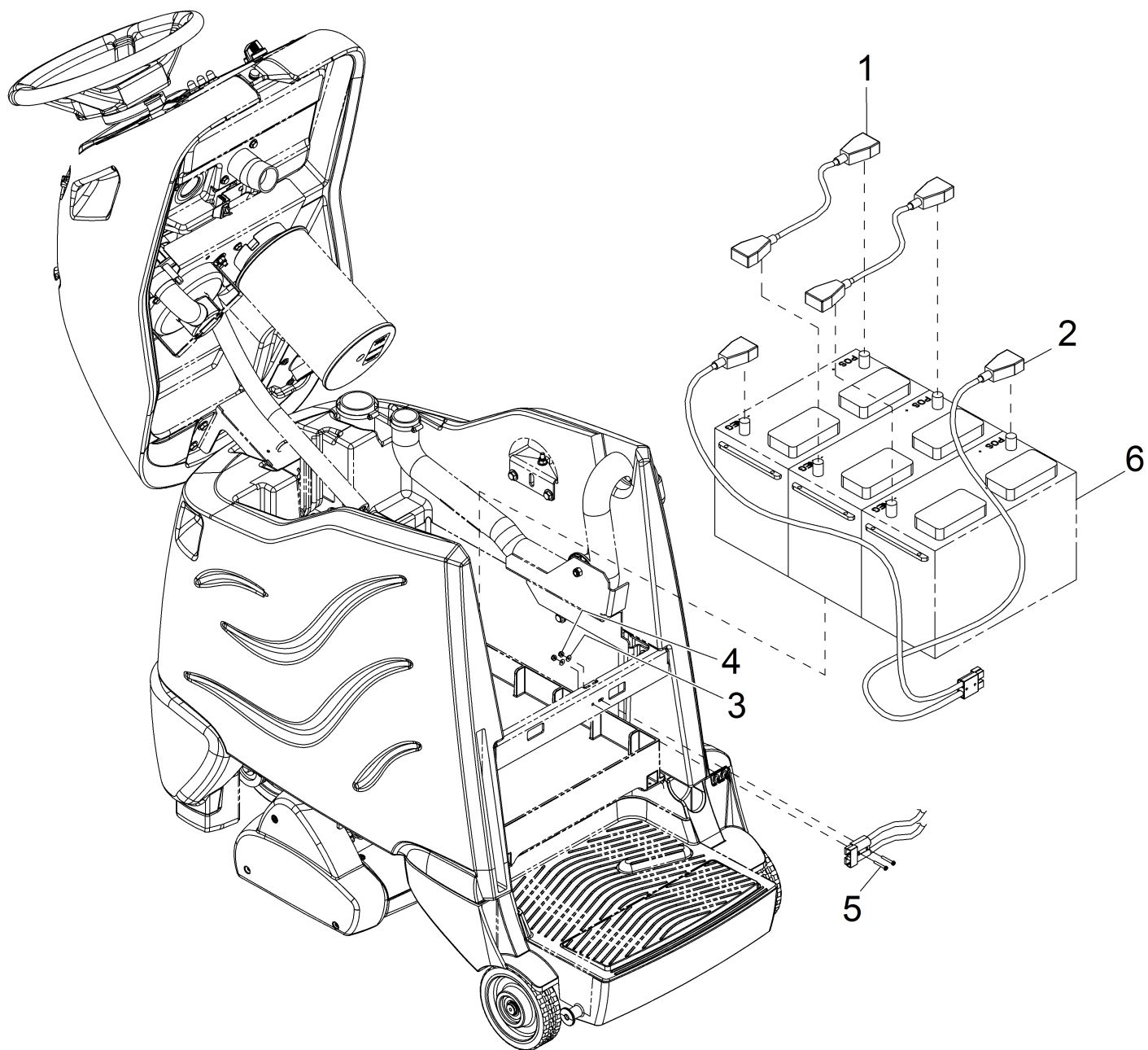
## 62 Steuerung

POS	Artikelnr.	Beschreibung	Anzahl	Einheit	Werknummer ab	Werknummer bis	Fußnotentext
32	8.629-278.0	Schalter	1.000	ST			
33	8.600-717.0	Schalter KEY TWO POSITION	1.000	ST			
34	8.635-487.0	Drehschalter	1.000	ST			AUSFUEHRUNG BEACHTEN
35	8.625-590.0	Distanzbolzen	4.000	ST			
36	8.631-547.0	Betriebsstundenzaehler	1.000	ST			
37	8.631-616.0	Schalter 18A 250VAC 32VDC	2.000	ST			
38	8.635-368.0	Schalter 1,5A	1.000	ST			
39	8.637-141.0	SCREW, 10-32 X .75 TMS SS BLK	4.000	ST			
40	6.600-210.0	Schluesel nur fuer Ersatz	1.000	ST			
42	8.635-456.0	Blende	1.000	ST			
43	8.635-481.0	Dichtung	1.000	ST			
44	6.313-014.0	Federungselement	1.000	ST			
45	8.635-843.0	Schraube	2.000	ST			
46	8.635-844.0	O-RING, 4MM ID, 1.5MM THK, BUNA-N	2.000	ST			
47	8.600-341.0	Diode ASM, 76075 X 76075	1.000	ST			
48	8.626-121.0	Diode ASM	1.000	ST			
50	8.635-438.0	Kabelbaum	1.000	ST			

## 70 Batterie

---

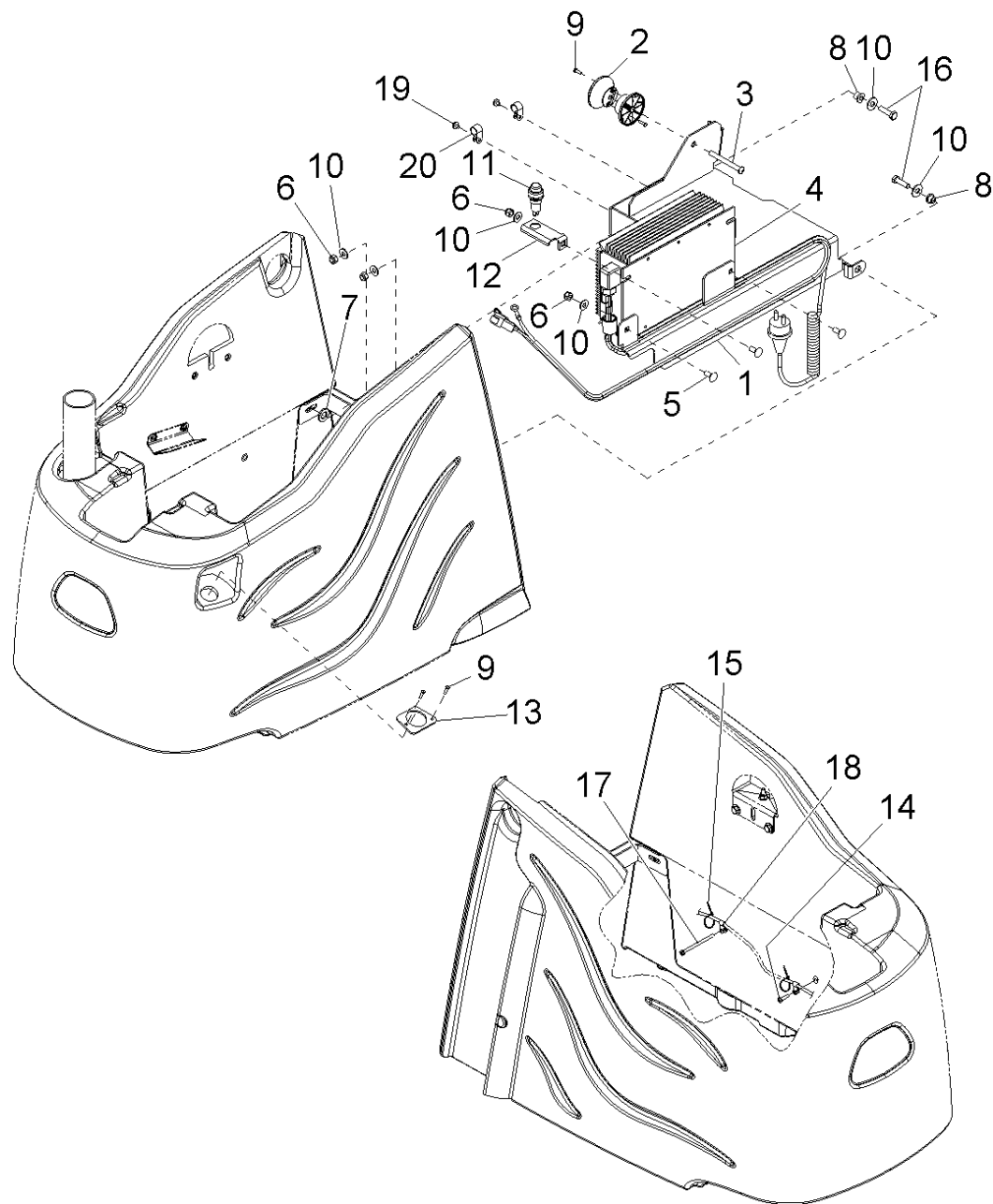
<b>POS</b>	<b>Beschreibung</b>	<b>Anzahl</b>	<b>Einheit</b>
71	Batterie	1.000	ST
72	Ladegeraet	1.000	ST



## 71 Batterie

---

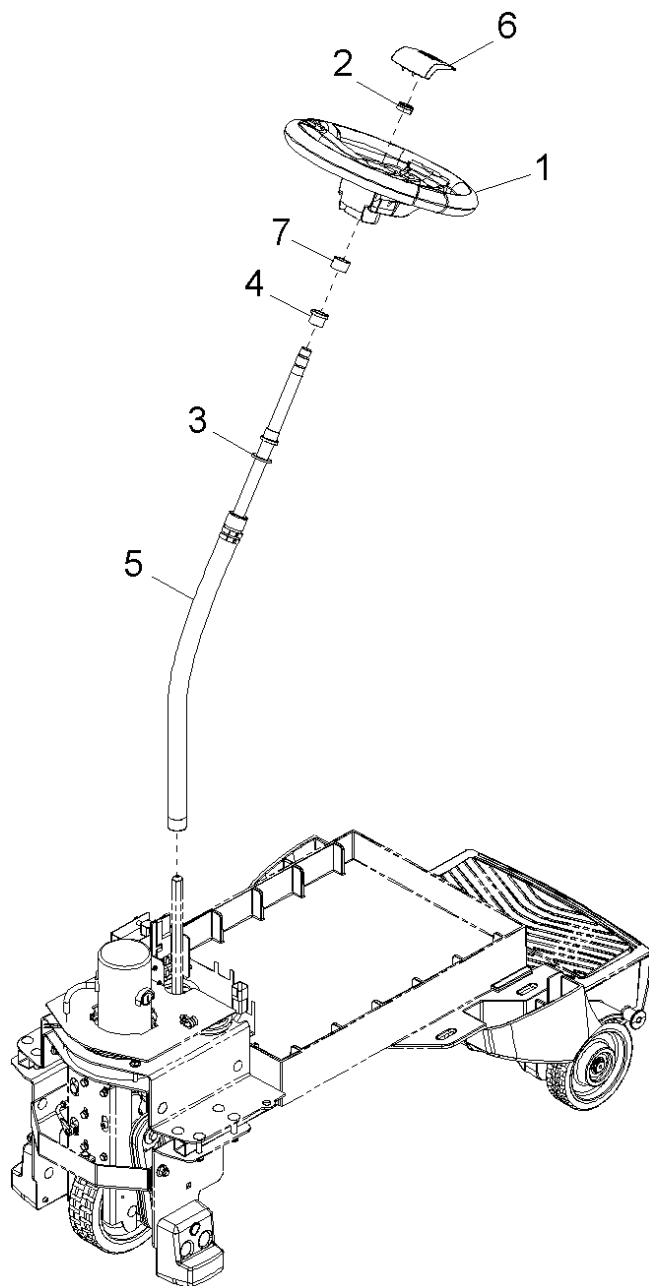
<b>POS</b>	<b>Artikelnr.</b>	<b>Beschreibung</b>	<b>Anzahl</b>	<b>Einheit</b>
1	8.632-972.0	Kabel Batterie	2.000	ST
2	8.632-971.0	Kabel Batterie	1.000	ST
3	8.627-945.0	Scheibe #6 FLAT SAE PLTD	2.000	ST
4	8.627-092.0	Mutter 6-32 HEX NYLOCK SS	2.000	ST
5	8.627-471.0	Schraube 6-32 X 1.0 PPHMS	2.000	ST
6	6.654-093.0	Antriebsbatterie 12V 76AH	3.000	ST



## 72 Ladegeraet

POS	Artikelnr.	Beschreibung	Anzahl	Einheit
1	8.634-514.0	Halterung Ladegeraet	1.000	ST
2	8.634-078.0	Rolle Schlauch	2.000	ST
3	8.634-095.0	Schraube 3/8 x 1.5, LAG, PLTD	1.000	ST
4	8.633-591.0	KIT, KÄRCHER CHARGER SPE 36V 15A	1.000	ST
5	8.627-607.0	Schraube 5/16-18 X 3/4	3.000	ST
6	8.627-083.0	Mutter 5/16-18 HEX NYLOCK SS	5.000	ST
7	8.625-941.0	Scheibe THRUST.51 ID X1ODX.063	2.000	ST
8	8.622-899.0	Lager .314ID X.502OD	2.000	ST
9	8.617-314.0	Schraube KA40X16	4.000	ST
10	8.601-067.0	Scheibe 5/16 FLAT SS	8.000	ST
11	8.633-307.0	Anzeige	1.000	ST
12		Halterung Anzeige Ladegeraet CV 60/2	1.000	ST
13	8.635-537.0	Platte	1.000	ST
14	8.627-398.0	Schraube 10-32 X 3/4 PPHMS SS	1.000	ST
15	8.626-493.0	Kabelband 3.5" UL/CSA	2.000	ST
16	8.600-675.0	Schraube 5/16-18 X 1"HHCSGR5PLT NP	2.000	ST
17	8.634-829.0	Schraube 10-32 X 3 PPHMS SS	1.000	ST
18	8.619-845.0	Schelle 5/16	2.000	ST
19	8.635-974.0	SCR, 10-32 X 5/16 HWHTR	2.000	ST
20	8.619-847.0	Klammer 9/16 DIA NYLON	2.000	ST





## 80 Lenkung

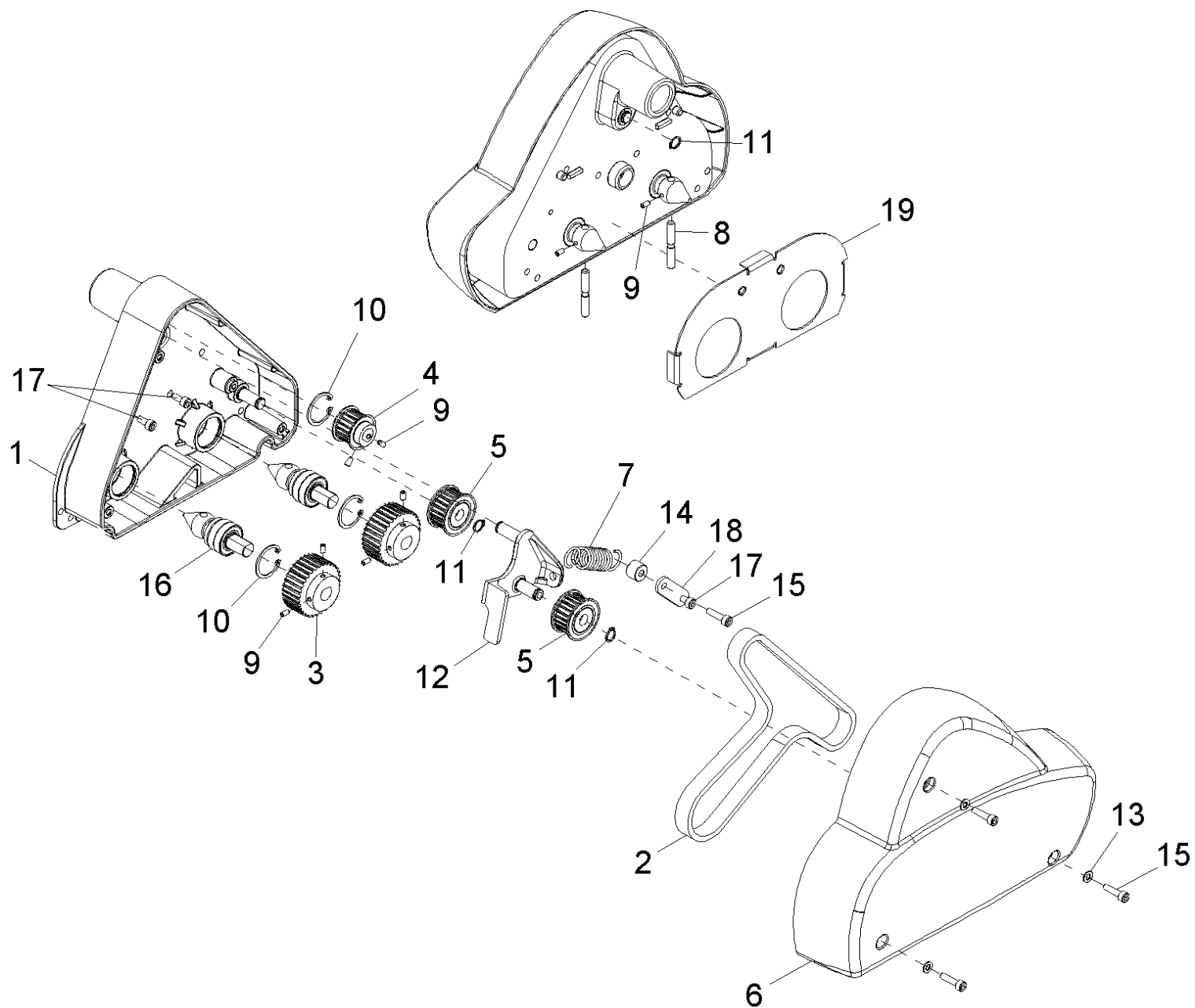
---

<b>POS</b>	<b>Artikelnr.</b>	<b>Beschreibung</b>	<b>Anzahl</b>	<b>Einheit</b>
1	6.435-799.0	Lenkrad	1.000	ST
2	8.627-161.0	Mutter 5/8-18 HEX NYLOCK THN	1.000	ST
3	8.627-942.0	Scheibe .75IDX1.25ODX.125THK NY	1.000	ST
4	8.622-879.0	Lager FLANGE .88ODX.75IDX.75	2.000	ST
5	8.635-569.0	Lenkwelle	1.000	ST
6	6.640-353.0	Abdeckkappe Lenkrad KÄRCHER	1.000	ST
7	8.633-395.0	Gleitlager	1.000	ST

## 90 Bodenkopf

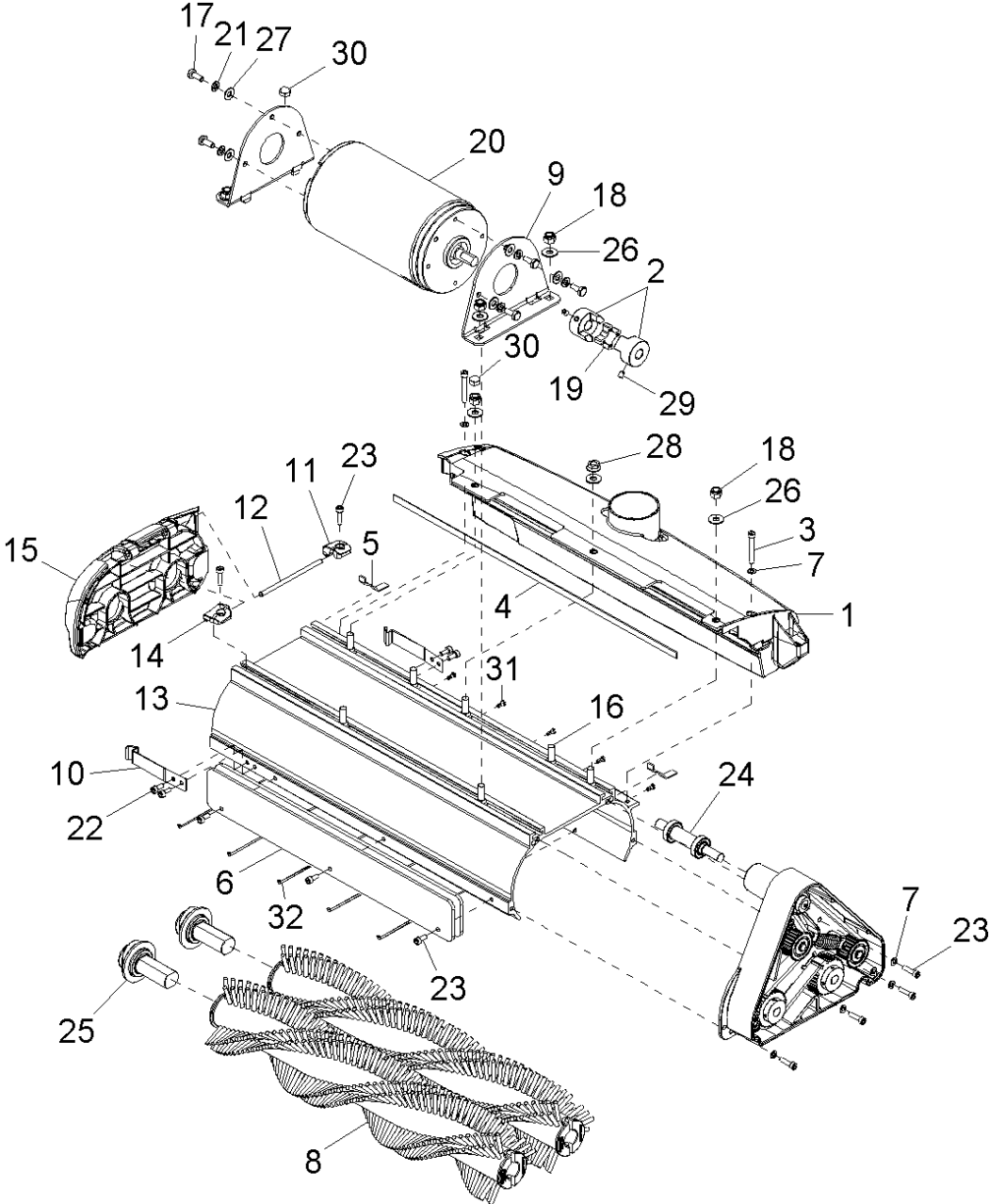
---

<b>POS</b>	<b>Beschreibung</b>	<b>Anzahl</b>	<b>Einheit</b>
91	Antrieb Bodenkopf	1.000	ST
92	Motor und Buersten	1.000	ST



## 91 Antrieb Bodenkopf

POS	Artikelnr.	Beschreibung	Anzahl	Einheit
1	8.634-387.0	Gehaeuse kpl. Buerstenantrieb	1.000	ST
2	8.634-386.0	Zahnriemen TWIN 5mm GT2, 15W, 130T	1.000	ST
3	8.634-385.0	Riemenscheibe 32T 5mm GT, 15W	2.000	ST
4	8.634-384.0	Riemenscheibe 18T 5mm GT, 15W	1.000	ST
5	8.634-383.0	Riemenscheibe 22T 5mm GT, 15W	2.000	ST
6	8.633-957.0	Deckel Buerstenantrieb	1.000	ST
7	8.622-466.0	Feder Spannrolle	1.000	ST
8	8.622-417.0	Welle Buerstenantrieb 6,2 mm	2.000	ST
9	8.622-378.0	Gewindestift M4X8	8.000	ST
10	8.622-352.0	Sicherungsring 28mm	3.000	ST
11	8.622-349.0	Ring	3.000	ST
12	8.621-587.0	Halter Spannrolle	1.000	ST
13	8.617-335.0	Scheibe M5	3.000	ST
14	8.634-980.0	Distanzstueck 15.9OD X 5.3ID X 11L	1.000	ST
15	8.601-499.0	Schraube M5x20 ISO 4762	5.000	ST
16	8.601-279.0	Welle	2.000	ST
17	8.617-295.0	Schraube M5X12, SHCS, ISO4	3.000	ST
18	8.634-979.0	Platte Halter	1.000	ST
19	8.634-932.0	Fuehrungsblech	1.000	ST



## 92 Motor und Buersten

POS	Artikelnr.	Beschreibung	Anzahl	Einheit	Fußnotentext
1	8.635-681.0	ASM, DEBRIS TRAY, 20	1.000	ST	
2	8.634-607.0	Kupplung 2-JAW, 35mm	2.000	ST	
3	8.634-316.0	Schraube M5x40, SHCS, ISO4762, SS	2.000	ST	
4	8.634-320.0	Dichtung 1.6THK X 9.5W X 494L	1.000	ST	
5	8.634-319.0	Dichtung 1.6THK X 9.5W X 60L	2.000	ST	
6	8.634-302.0	Platte Gewicht	2.000	ST	
7	8.617-335.0	Scheibe M5	6.000	ST	
8	8.634-884.0	Buerstenwalze Hartflaechen 20"	2.000	ST	HART
8	8.634-050.0	Buerstenwalze 20"	2.000	ST	STANDARD
8	8.634-882.0	Buerstenwalze weich 20"	2.000	ST	WEICH
9	8.634-049.0	Halterung Motor	2.000	ST	
10	8.634-048.0	Clip Deckel	2.000	ST	
11	8.633-998.0	Kappe Scharnier	1.000	ST	
12	8.633-979.0	Stift 6 x 106, SS	1.000	ST	
13	8.637-489.0	EXTRUSION, DUAL 4" BRUSH, 20"	1.000	ST	
14	8.633-959.0	Kappe Scharnier	1.000	ST	
15	8.633-958.0	Deckel Buerstengehaeuse	1.000	ST	
16	8.627-713.0	Schraube 5/16-18X1.00 CARRIAGE SS	7.000	ST	
17	8.627-375.0	Schraube 1/4-20 X 5/8	6.000	ST	
18	8.627-083.0	Mutter 5/16-18 HEX NYLOCK SS	6.000	ST	
19	8.623-460.0	Kupplung	1.000	ST	
20	8.622-213.0	Motor 36V 1/2HP 1725 RPM	1.000	ST	
21	8.617-334.0	Scheibe	6.000	ST	
22	8.617-295.0	Schraube M5X12, SHCS, ISO4	4.000	ST	
23	8.601-499.0	Schraube M5x20 ISO 4762	5.000	ST	
24	8.601-281.0	Achse kpl. Antrieb 16"	1.000	ST	
25	8.637-307.0	ASM, BRUSH END, NON-DRIVE	2.000	ST	
26	8.601-067.0	Scheibe 5/16 FLAT SS	7.000	ST	
27	8.601-063.0	Scheibe 1/4 ID X 5/8 OD SS	6.000	ST	
28	8.600-574.0	Mutter 5/16-18 SERRATED FLG	1.000	ST	
29	8.617-296.0	Schraube M6X8,SH,ISO4029,SS	2.000	ST	
30	8.619-704.0	Mutter 5/16-18	2.000	ST	
31	8.635-428.0	Nippel	5.000	ST	

## 92 Motor und Buersten

---

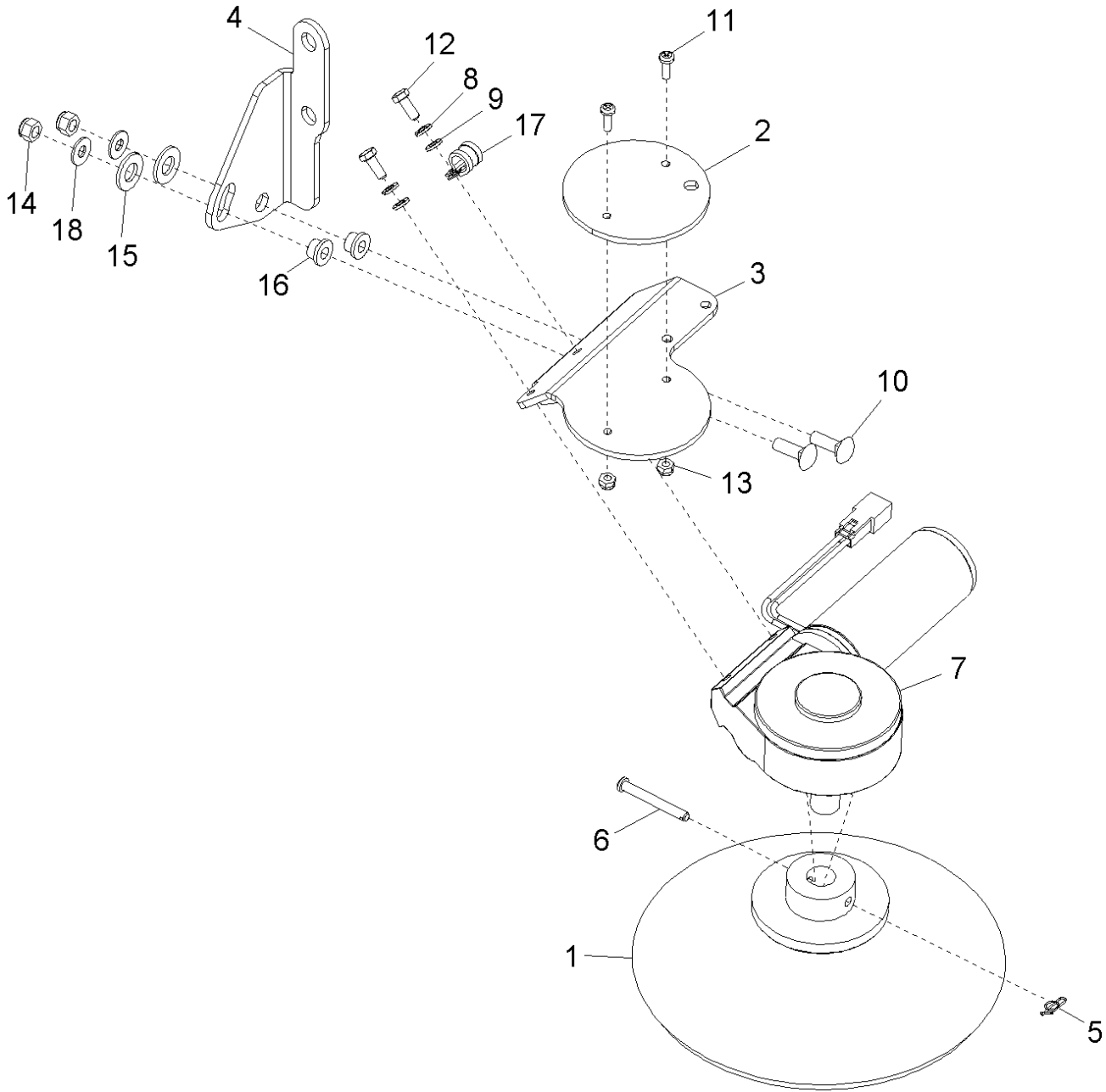
<b>POS</b>	<b>Artikelnr.</b>	<b>Beschreibung</b>	<b>Anzahl</b>	<b>Einheit</b>	<b>Fußnotentext</b>
32	8.635-408.0	Stab	5.000	ST	



## 100 Seitenbesen

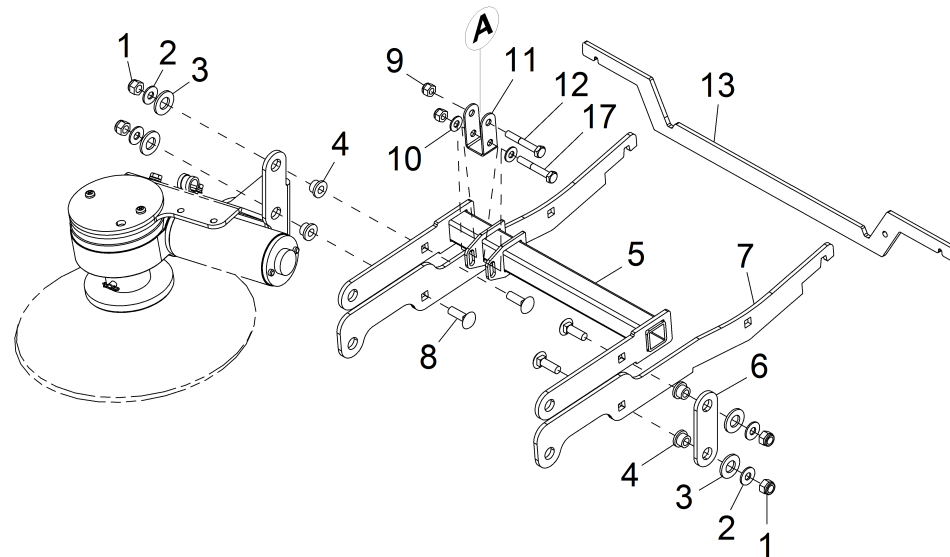
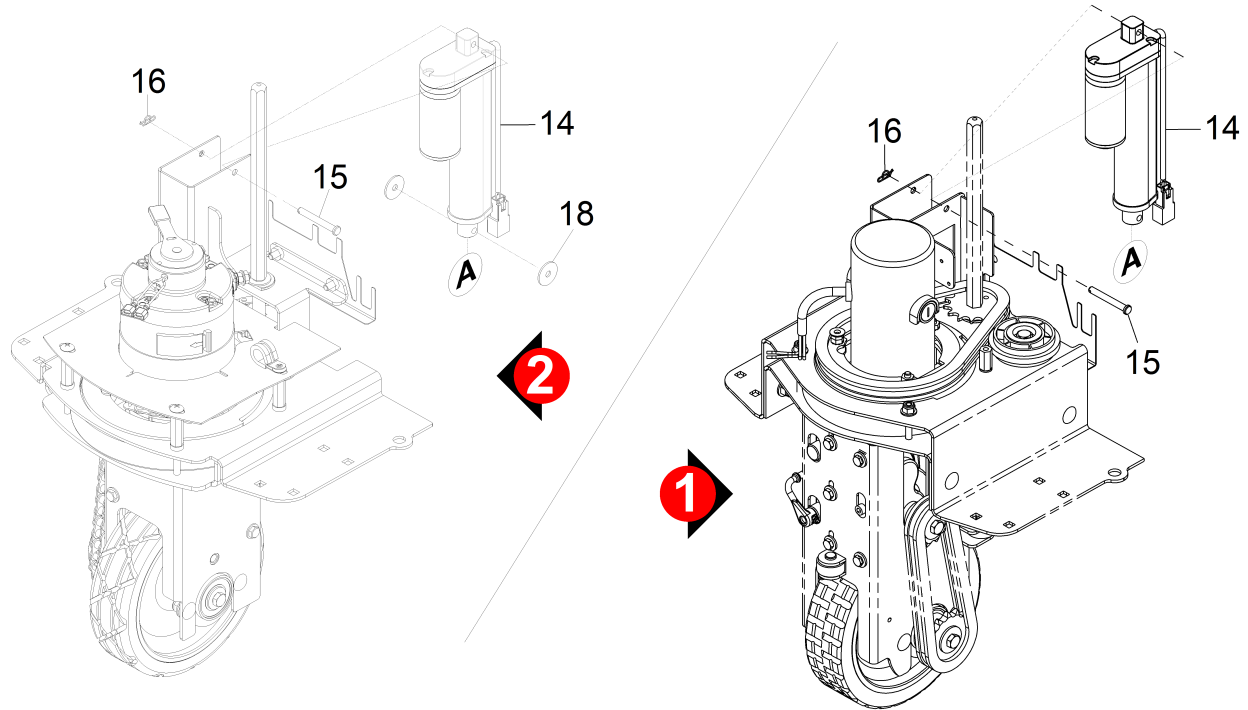
---

<b>POS</b>	<b>Beschreibung</b>	<b>Anzahl</b>	<b>Einheit</b>
101	Antrieb und Besen	1.000	ST
102	Anhebung Seitenbesen	1.000	ST
103	Halterung Seitenbesen Bodenkopf	1.000	ST



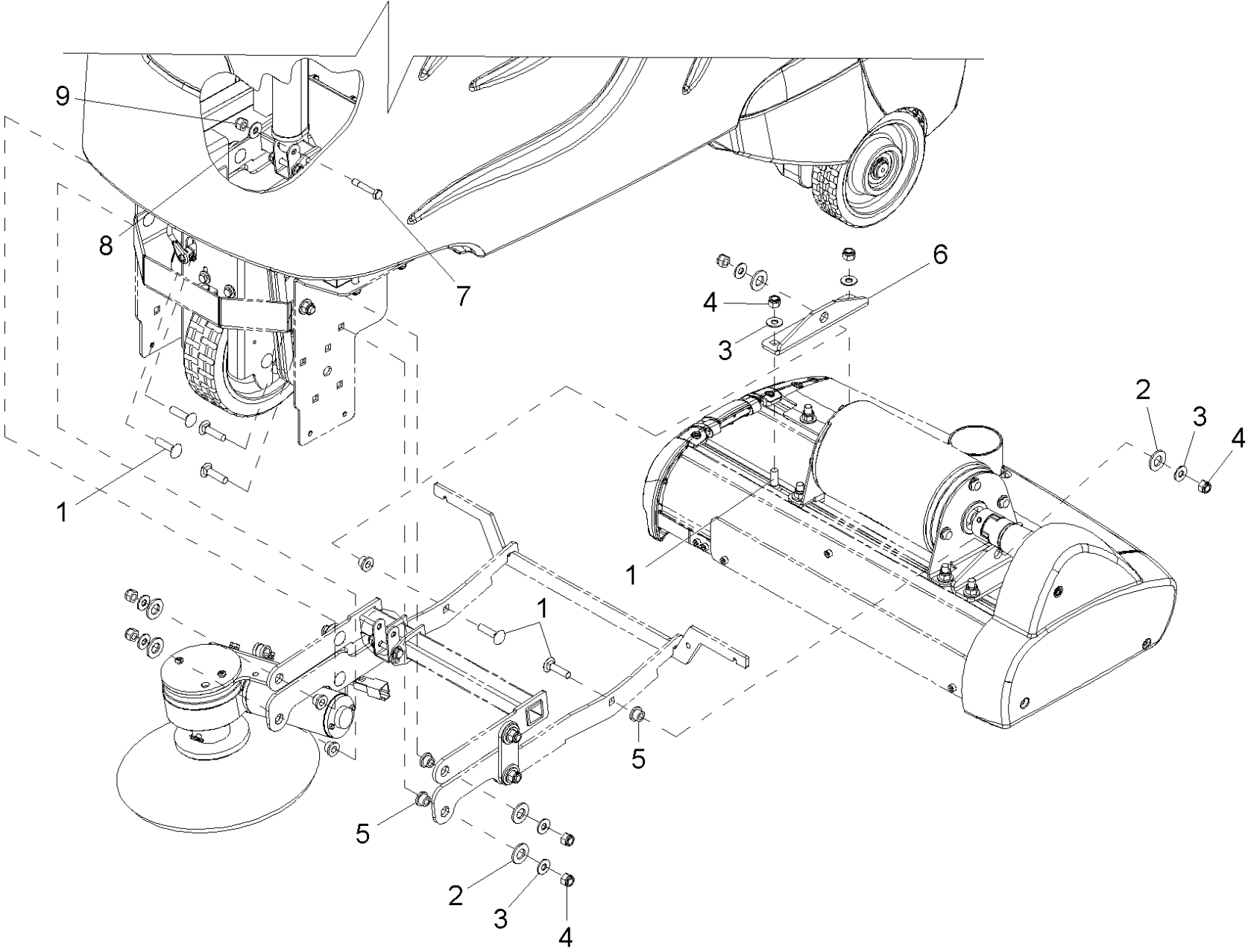
## 101 Antrieb und Besen

POS	Artikelnr.	Beschreibung	Anzahl	Einheit
1	8.634-216.0	Seitenbuerste schwarz 9.5 IN, NYLON	1.000	ST
2	8.634-196.0	Platte Gewicht	1.000	ST
3	8.634-107.0	Halterung Seitenbuerste	1.000	ST
4	8.634-106.0	Halter Seitenbuerste	1.000	ST
5	8.600-865.0	Splint 1/4" RING	1.000	ST
6	8.632-804.0	Bolzen	1.000	ST
7	8.632-247.0	Motor 36VDC	1.000	ST
8	8.627-914.0	Scheibe M6 Splitlock DIN 127B	2.000	ST
9	8.627-907.0	Scheibe M6	2.000	ST
10	8.627-713.0	Schraube 5/16-18X1.00 CARRIAGE SS	2.000	ST
11	8.627-547.0	Schraube 10-32 X 5/8 PPHMS SS	2.000	ST
12	8.627-470.0	Schraube M6x1,0x16	2.000	ST
13	8.627-099.0	Mutter 10-32 HEX NYLOCK SS	2.000	ST
14	8.627-083.0	Mutter 5/16-18 HEX NYLOCK SS	2.000	ST
15	8.625-941.0	Scheibe THRUST.51 ID X10DX.063	2.000	ST
16	8.622-899.0	Lager .314ID X.502OD	2.000	ST
17	8.617-709.0	Kabelschelle 1/2I.D. 1/4BLT	1.000	ST
18	8.601-067.0	Scheibe 5/16 FLAT SS	2.000	ST



## 102 Anhebung Seitenbesen

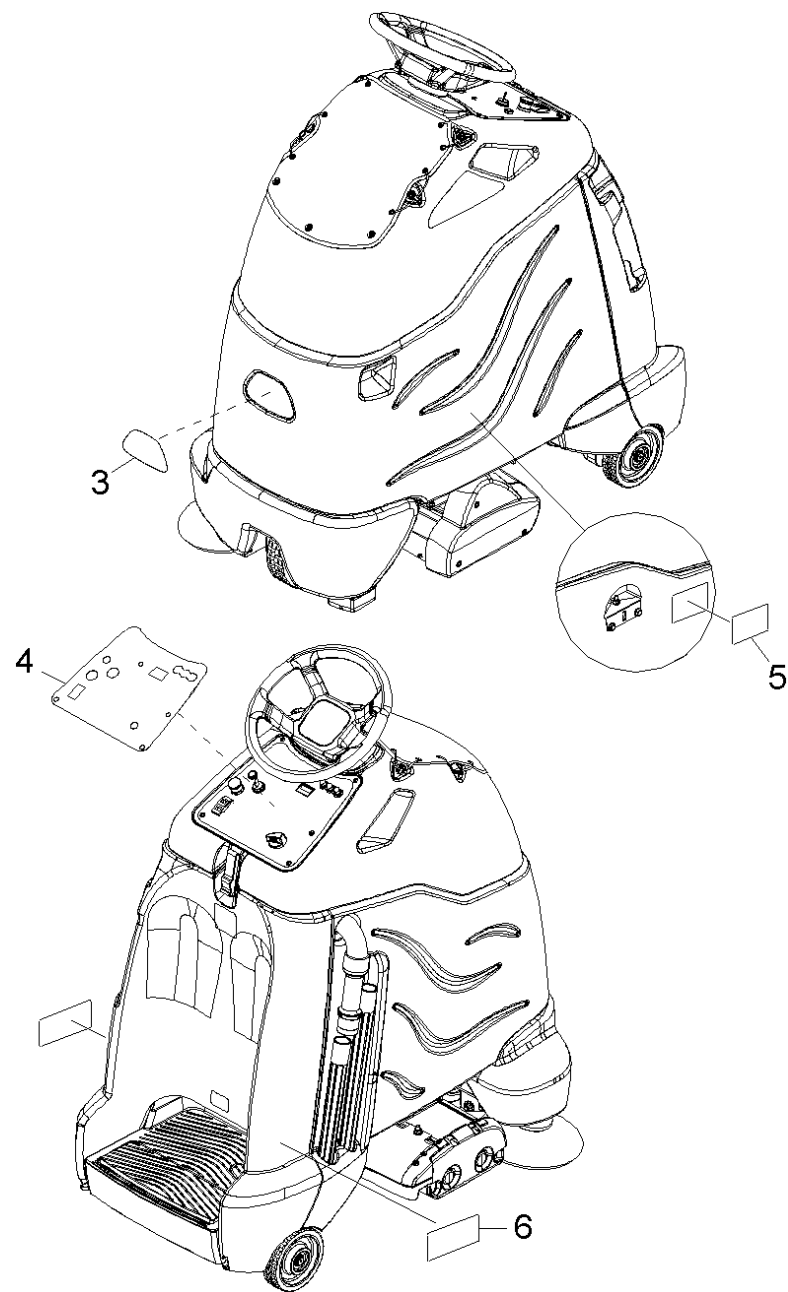
POS	Artikelnr.	Beschreibung	Anzahl	Einheit
1	8.627-083.0	Mutter 5/16-18 HEX NYLOCK SS	4.000	ST
2	8.601-067.0	Scheibe 5/16 FLAT SS	4.000	ST
3	8.625-942.0	Scheibe .51ID X 1 OD	4.000	ST
4	8.622-899.0	Lager .314ID X.502OD	4.000	ST
5	8.634-082.0	Hebearm	1.000	ST
6	8.634-092.0	Platte Hebearm	1.000	ST
7	8.634-091.0	Hebearm	2.000	ST
8	8.627-713.0	Schraube 5/16-18X1.00 CARRIAGE SS	4.000	ST
9	8.600-581.0	Mutter 1/4-20 HEX NYLOCK SS	2.000	ST
10	8.601-063.0	Scheibe 1/4 ID X 5/8 OD SS	2.000	ST
11	8.634-132.0	Halter Stellantrieb	1.000	ST
12	8.627-668.0	Schraube 1/4-20 X 1.5 HHMS SS	1.000	ST
13	8.634-093.0	Halterung Feder	1.000	ST
14	8.634-192.0	Stellantrieb 36VDC, 1.0"STK,8.74LNG	1.000	ST
15	8.632-804.0	Bolzen	1.000	ST
16	8.600-865.0	Splint 1/4" RING	1.000	ST
17	8.627-385.0	Schraube 1/4-20 x 2 HHCS SS	1.000	ST
18	8.635-475.0	Scheibe 1.00X.264X.070THK, NYL, BLK	2.000	ST



## 103 Halterung Seitenbesen Bodenkopf

---

<b>POS</b>	<b>Artikelnr.</b>	<b>Beschreibung</b>	<b>Anzahl</b>	<b>Einheit</b>
1	8.627-713.0	Schraube 5/16-18X1.00 CARRIAGE SS	10.000	ST
2	8.625-942.0	Scheibe .51ID X 1 OD	6.000	ST
3	8.601-067.0	Scheibe 5/16 FLAT SS	10.000	ST
4	8.627-083.0	Mutter 5/16-18 HEX NYLOCK SS	10.000	ST
5	8.622-899.0	Lager .314ID X.502OD	6.000	ST
6	8.634-131.0	Halterung Buerstengehaeuse	2.000	ST
7	8.627-668.0	Schraube 1/4-20 X 1.5 HHMS SS	1.000	ST
8	8.601-063.0	Scheibe 1/4 ID X 5/8 OD SS	1.000	ST
9	8.600-581.0	Mutter 1/4-20 HEX NYLOCK SS	1.000	ST
10	8.626-494.0	Kabelbinder 11.38" UL/CSA	1.000	ST





## 110 Aufkleber

---

<b>POS</b>	<b>Artikelnr.</b>	<b>Beschreibung</b>	<b>Anzahl</b>	<b>Einheit</b>	<b>Fußnotentext</b>
3	8.633-516.0	Schild	1.000	ST	
4	8.635-810.0	LABEL, CONTROL PANEL, CV 60/2	1.000	ST	NEUE AUSFUEHRUNG
4	8.635-299.0	Folie Bedienpanel CV 60/2 RS	1.000	ST	ALTE AUSFUEHRUNG
5	8.633-571.0	Schild Batterie	1.000	ST	
6	8.633-486.0	Schild HEPA Filterung	2.000	ST	