

Ersatzteilliste

(1.335-500.0) KM 80 W G

Inhaltsverzeichnis

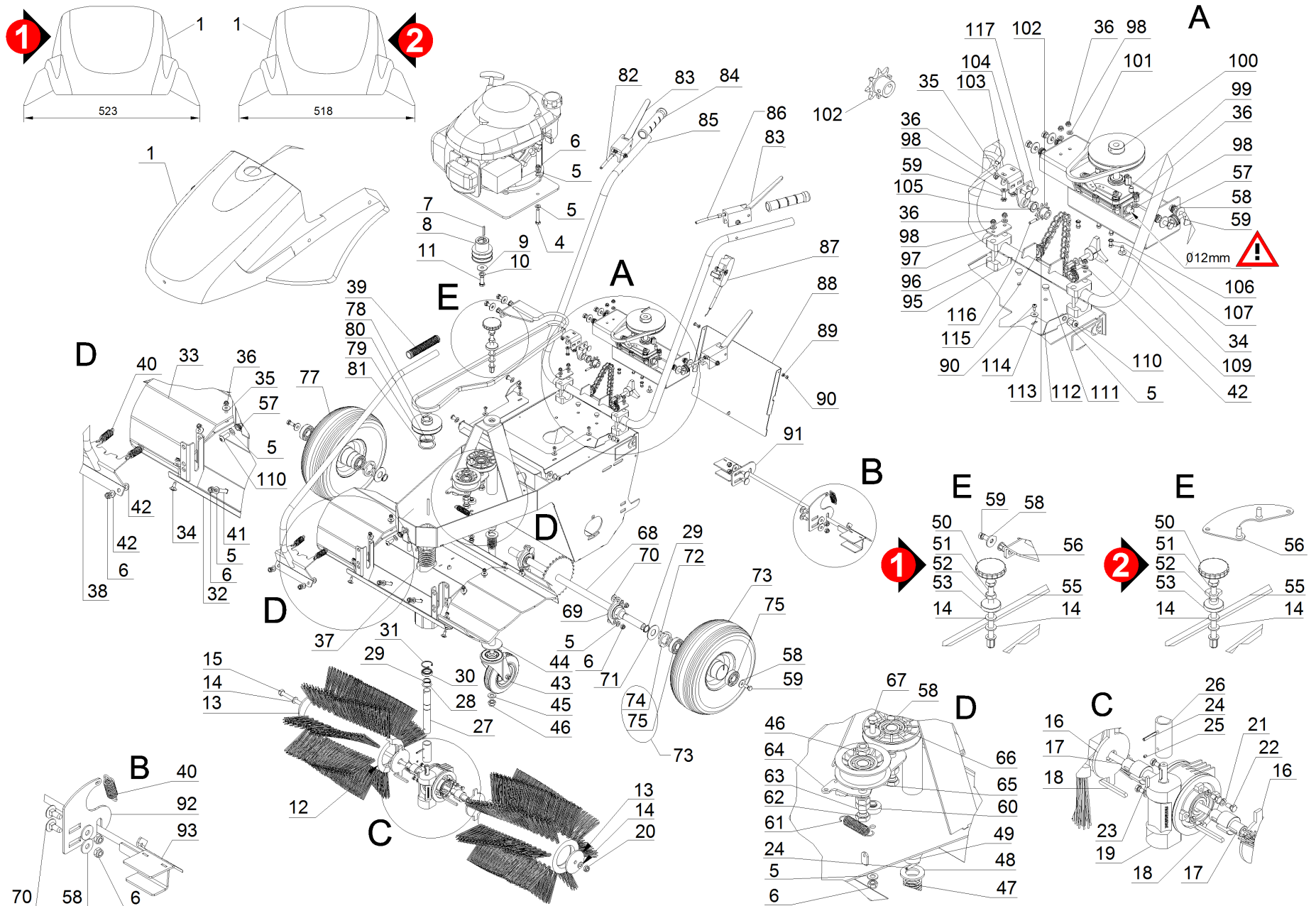
KM 80 W G (1.335-500.0)	3
100 ETL KM 80 W P (5.971-694.0)	4
10 Einzelteile	5
99 Getriebe UBS (2.643-930.0)	10
20 Motor	12
21 Einzelteile Motor	13
22 Einzelteile Vergaser	15
30 Einzelteile Kehrbehälter	17
40 ABS Schneeschieber KM 80 W (2.851-446.0)	19
50 Getriebe UBS (2.643-930.0)	21

KM 80 W G (1.335-500.0)

POS	Artikelnr.	Beschreibung	Anzahl	Einheit
100	5.971-694.0	ETL KM 80 W P	1.000	ST

100 ETL KM 80 W P (5.971-694.0)

POS	Artikelnr.	Beschreibung	Anzahl	Einheit
10		Einzelteile	1.000	ST
20		Motor	1.000	ST
30		Einzelteile Kehrbehälter	1.000	ST
40	2.851-446.0	ABS Schneeschieber KM 80 W	1.000	ST
50	2.643-930.0	Getriebe UBS	1.000	ST



10 Einzelteile

POS	Artikelnr.	Beschreibung	Anzahl	Einheit	Bemerkung
1	6.963-168.0	Haube	1.000	ST	Version 2
1	6.963-062.0	Haube	1.000	ST	Version 1
3	6.963-132.0	Platte Motor	1.000	ST	
4	7.306-049.0	Zyl.Schr. M 8x45-8.8-A2E ISO 4762	4.000	ST	
5	7.312-017.0	Scheibe 8-A2 ISO 7089	22.000	ST	
6	7.311-427.0	6kt-Mutter M8 -04-A2E ISO 10511	17.000	ST	
7	6.963-103.0	Passfeder Motor	1.000	ST	
8	6.963-070.0	Keilriemenscheibe Motor	1.000	ST	
9	7.312-285.0	Scheibe 10 -200HV-A2E ISO7093-1	1.000	ST	
10	7.313-030.0	Federring A10-FST DIN 128	1.000	ST	
11	6.303-313.0	Schraube 3/8"-24UNF	1.000	ST	
12	6.963-108.0	Buerste	1.000	ST	
13	6.963-076.0	Scheibe Buerste	2.000	ST	
14	6.303-313.0	Schraube 3/8"-24UNF	4.000	ST	
15	6.963-107.0	Gewindestange	1.000	ST	
16	6.963-077.0	Scheibe Buerste	2.000	ST	
17	6.963-074.0	Welle Buerste	2.000	ST	
18	6.963-075.0	Passfeder Welle Buerste	2.000	ST	
19	6.963-090.0	Schneckengetriebe	1.000	ST	
20	7.311-423.0	6kt-Mutter M10 -04-A2E ISO 10511	1.000	ST	
21	7.313-027.0	Federring A6 -A2 DIN 128	6.000	ST	
22	7.304-382.0	6kt-Schraube M 6x12-8.8-A2E ISO 4017	6.000	ST	
23	7.318-058.0	Passfeder 4x4x20-1.4301 DIN 6885	1.000	ST	
24	7.314-972.0	Spannstift 4x28-St ISO 8752	2.000	ST	
25	7.307-354.0	Gewindestift M4x5 -St-45H ISO 4029	1.000	ST	
26	6.963-091.0	Buchse Getriebe	1.000	ST	
27	6.963-092.0	Welle Getriebe	1.000	ST	
29	7.343-040.0	Sicherungsring 20x1,2 -St-ph DIN 471	3.000	ST	
30	6.963-094.0	Rillenkugellager	1.000	ST	
31	7.343-231.0	Sicherungsring 32x1,2 -St-ph DIN 472	1.000	ST	
32	6.963-139.0	Haube Buerste	1.000	ST	
33	6.963-109.0	Abdeckung Seite	2.000	ST	
34	7.303-187.0	Flachrundschrabe M6x16-A2 DIN 603	11.000	ST	

10 Einzelteile

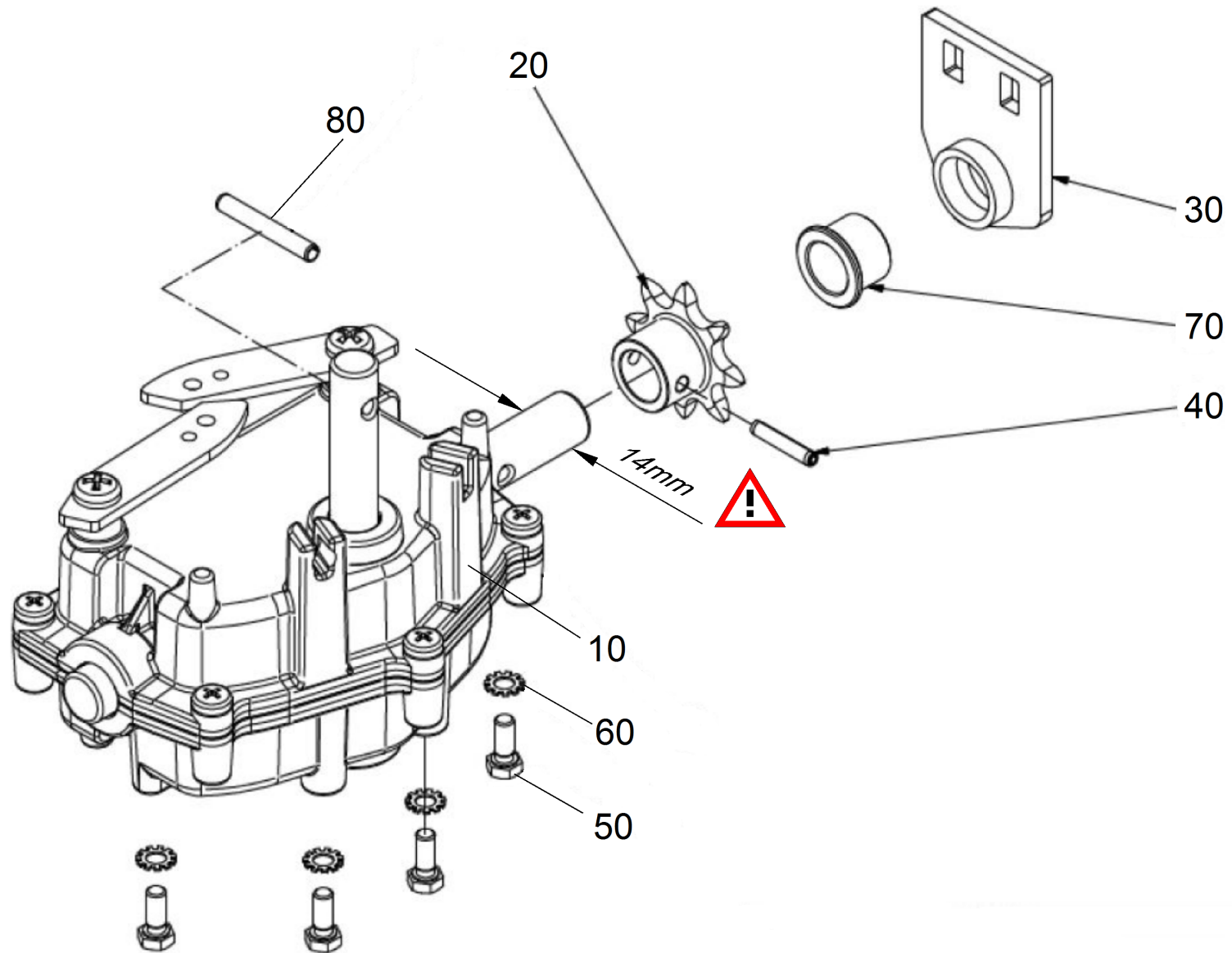
POS	Artikelnr.	Beschreibung	Anzahl	Einheit	Bemerkung
35	7.312-276.0	Scheibe 6 -200HV-A2E ISO7093-1	12.000	ST	
36	7.311-425.0	6kt-Mutter M6 -04-A2E ISO 10511	19.000	ST	
37	6.963-102.0	Druckfeder	1.000	ST	
38	6.963-065.0	Buegel Verstellung	1.000	ST	
39	6.963-100.0	Griffstueck	1.000	ST	
40	6.963-082.0	Zugfeder fuer Schwenkarm	3.000	ST	
41	6.304-168.0	Linsenschraube IN-6kt M8x20 A2-70	5.000	ST	
42	6.963-149.0	Scheibe PVC	5.000	ST	
43	6.963-084.0	Lenkrolle	1.000	ST	
44	6.963-085.0	Aufnahme Lenkrolle	1.000	ST	
45	7.312-008.0	Scheibe 12-200HV-A3E ISO 7090	1.000	ST	
46	7.311-429.0	6kt-Mutter M12-04-A2E ISO 10511	3.000	ST	
47	6.963-101.0	Druckfeder	1.000	ST	
48	7.312-018.0	Scheibe 20-200HV-A3E ISO 7090	1.000	ST	
49	6.963-106.0	Gleitlager	1.000	ST	
50	6.963-097.0	Sterngriff	1.000	ST	
51	7.304-444.0	6kt-Schraube M10x120-8.8-A3E ISO 4017	1.000	ST	
52	6.963-171.0	Dreisterngriff Mutter	1.000	ST	Version 2
52	7.311-006.0	6kt-Mutter M10 -8-A3E ISO 4032	1.000	ST	Version 1
53	7.310-041.0	Raendelmutter M10- St-E2E DIN 467	1.000	ST	
55	6.963-172.0	Riemen Kupplung	1.000	ST	Version 2
55	6.963-072.0	Keilriemen	1.000	ST	Version 1
56	6.963-170.0	Fuehrung Riemen	1.000	ST	Version 2
56	6.963-093.0	Riemen Fuehrung	1.000	ST	Version 1
58	7.312-277.0	Scheibe 8-200HV-A2E ISO7093-1	13.000	ST	
59	7.304-397.0	6kt-Schraube M8x20-8.8-A2E ISO 4017	8.000	ST	
60	6.963-078.0	Distanzstueck Spannrolle	1.000	ST	
61	6.963-083.0	Zugfeder fuer Spannrolle	1.000	ST	
62	7.304-136.0	6kt-Schraube M12x60 -A2-70 DIN 933	2.000	ST	
63	7.311-008.0	6kt-Mutter M12-8-A3E ISO 4032	4.000	ST	
64	6.963-129.0	Platte fuer Spannrolle	1.000	ST	
65	6.963-081.0	Umlenkrolle Dmr 85	1.000	ST	
66	6.963-080.0	Umlenkrolle Dmr 88	1.000	ST	

10 Einzelteile

POS	Artikelnr.	Beschreibung	Anzahl	Einheit	Bemerkung
67	7.304-400.0	6kt-Schraube M 8x30-8.8-A2E ISO 4017	1.000	ST	
68	6.963-063.0	Fahrtrieb	1.000	ST	
69	6.963-104.0	Flanschlager	2.000	ST	
70	7.303-230.0	Fl.Rd.Schr. M8x20 -8.8-A2E DIN603	8.000	ST	
71	6.963-147.0	Dichtscheibe	2.000	ST	
72	6.963-112.0	Stift	2.000	ST	
73	6.963-110.0	Rad kpl. links	1.000	ST	
74	6.963-113.0	Kulisse	2.000	ST	
75	6.401-285.0	Kugellager 6204 2RS	4.000	ST	
77	6.963-111.0	Rad kpl. rechts	1.000	ST	
78	7.314-036.0	Spannstift 4x40-St ISO 8752	2.000	ST	
79	6.963-071.0	Keilriemenscheibe Buerste	1.000	ST	
80	7.343-016.0	Sicherungsring 40x1,75-FST-VZ DIN 471	1.000	ST	
81	6.963-148.0	Ring	1.000	ST	
82	6.963-067.0	Bowdenzug Fahrtrieb	1.000	ST	
83	6.963-134.0	Hebel Betaetigung	2.000	ST	
84	6.963-099.0	Griff	2.000	ST	
85	6.963-066.0	Buegel Lenkung	1.000	ST	
86	6.963-068.0	Bowdenzug Buerste	1.000	ST	
87	6.963-095.0	Gashebel	1.000	ST	
88	6.963-131.0	Deckel Montage	1.000	ST	
89	7.312-052.0	Scheibe 5 -A2 ISO 7089	3.000	ST	
90	7.303-076.0	Bl.Schr. ST4,8X13 -St-R2R (In6Rd)	7.000	ST	
91	6.963-137.0	Sicherungsblech rechts	1.000	ST	
92	6.963-136.0	Sicherungsblech links	1.000	ST	
93	6.963-141.0	Stange Bremse kpl.	1.000	ST	
95	6.963-096.0	Rohrschelle	2.000	ST	
96		Fl.Rd.Schr. M 6x50-St-A0P DIN 603	4.000	ST	
97	6.963-142.0	Deckplatte	2.000	ST	
98	7.312-045.0	Scheibe 6-200HV-P4E ISO 7089	10.000	ST	
99	2.643-930.0	Getriebe UBS	1.000	ST	
100	6.963-069.0	Keilriemenscheibe Getriebe	1.000	ST	
101	6.963-073.0	Keilriemen	1.000	ST	

10 Einzelteile

POS	Artikelnr.	Beschreibung	Anzahl	Einheit	Bemerkung
102	6.963-087.0	Kettenrad	1.000	ST	
103	6.963-130.0	Blechwinkel	1.000	ST	
104	6.963-166.0	Fuehrungsplatte kpl.	1.000	ST	Version 2 Innendurchmesser 18mm
104	6.963-135.0	Platte Fuehrung kpl.	1.000	ST	Version 1 Innendurchmesser 17mm
105	6.963-169.0	Gleitlager mit Bund	1.000	ST	Version 2 Innendurchmesser 14mm
105	6.963-146.0	Gleitlager mit Bund	1.000	ST	Version 1 Innendurchmesser 12mm
106	7.312-231.0	Faecherscheibe A5,3 -FSt-A3E DIN6798	4.000	ST	
107	7.306-055.0	Schraube M3x20 -8.8-R2R (In6Rd)	4.000	ST	
109	6.963-098.0	Schraube	1.000	ST	
110	6.963-144.0	Flachkopfschraube innen 6kt M8x20	5.000	ST	
111	6.963-088.0	Verschlussstopfen	2.000	ST	
112	6.963-133.0	Halterung Abdeckung kpl.	1.000	ST	
113	6.963-089.0	Kabel Muffe	2.000	ST	
114	7.312-278.0	Scheibe 5-200HV-A2E ISO7093-1	4.000	ST	
115	6.963-064.0	Kette	1.000	ST	
116	6.963-143.0	Spannstift 4x18	1.000	ST	
117	7.303-139.0	Fl.Rd.Schr. M6x20 -A2 DIN 603	2.000	ST	

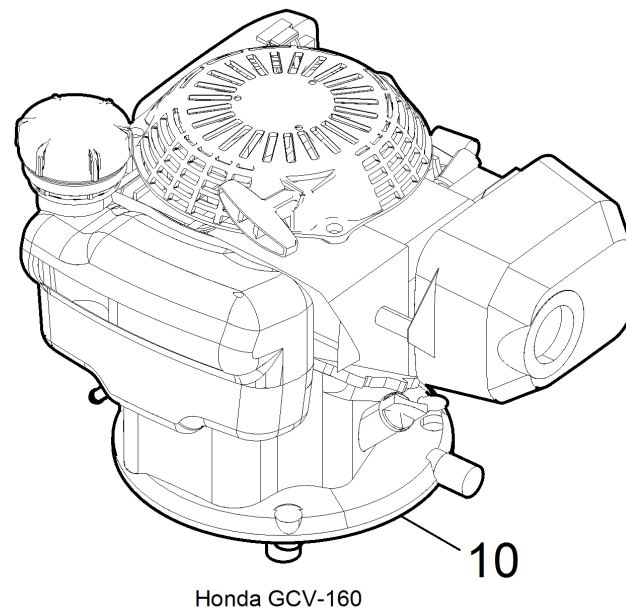
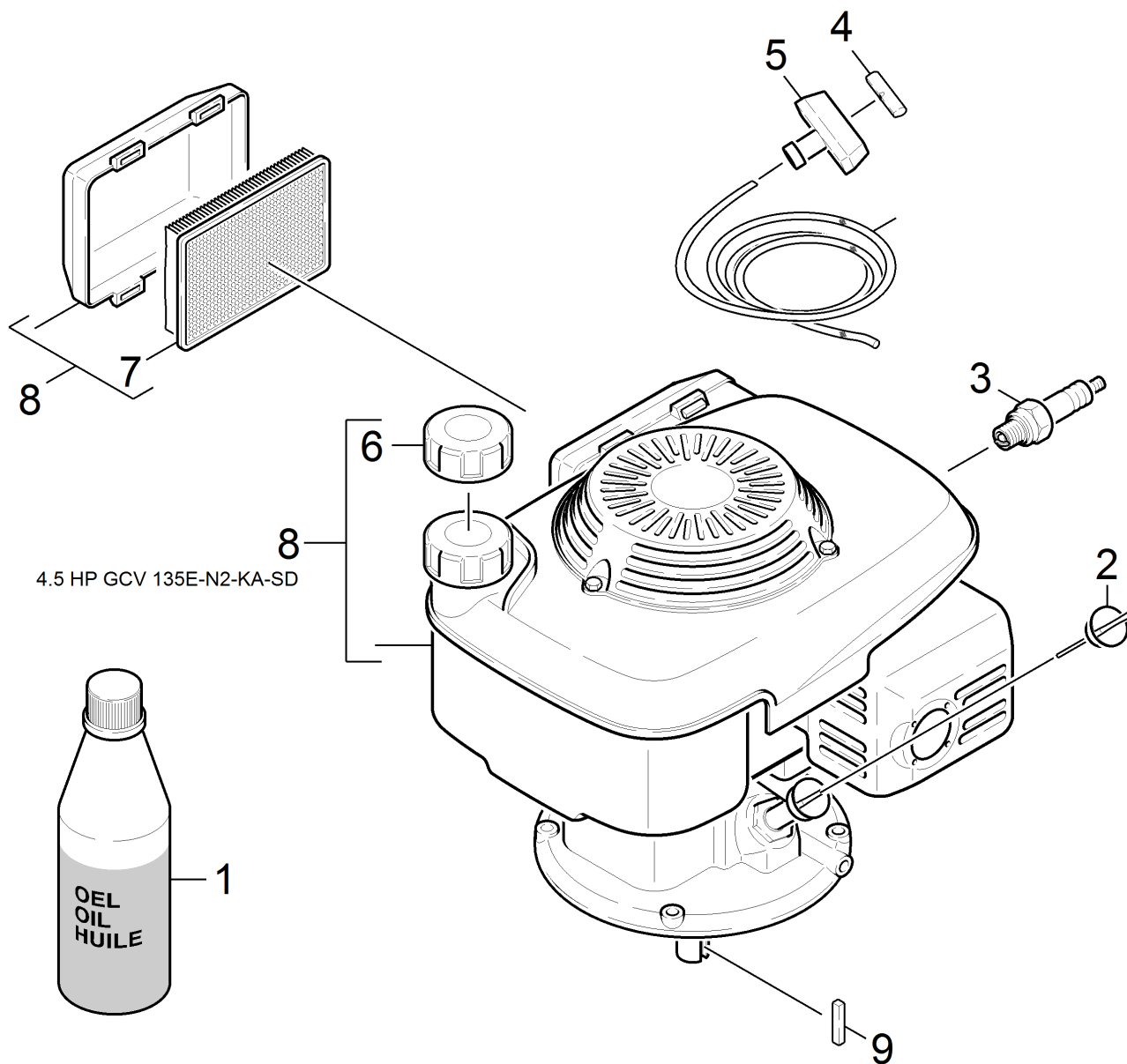


99 Getriebe UBS (2.643-930.0)

POS	Artikelnr.	Beschreibung	Anzahl	Einheit
10	6.963-167.0	Getriebe	1.000	ST
20	6.963-165.0	Kettenrad Z8	1.000	ST
30	6.963-166.0	Fuehrungsplatte kpl.	1.000	ST
40	6.963-143.0	Spannstift 4x18	1.000	ST
50	7.304-539.0	6kt-Schraube M 5x10-A4-70 ISO 4017	4.000	ST
60	7.312-041.0	Faecherscheibe A5,3-1.4310 DIN 6798	4.000	ST
70	6.963-169.0	Gleitlager mit Bund	1.000	ST
80	7.314-967.0	Spannstift 4x35 -St ISO 13337	1.000	ST

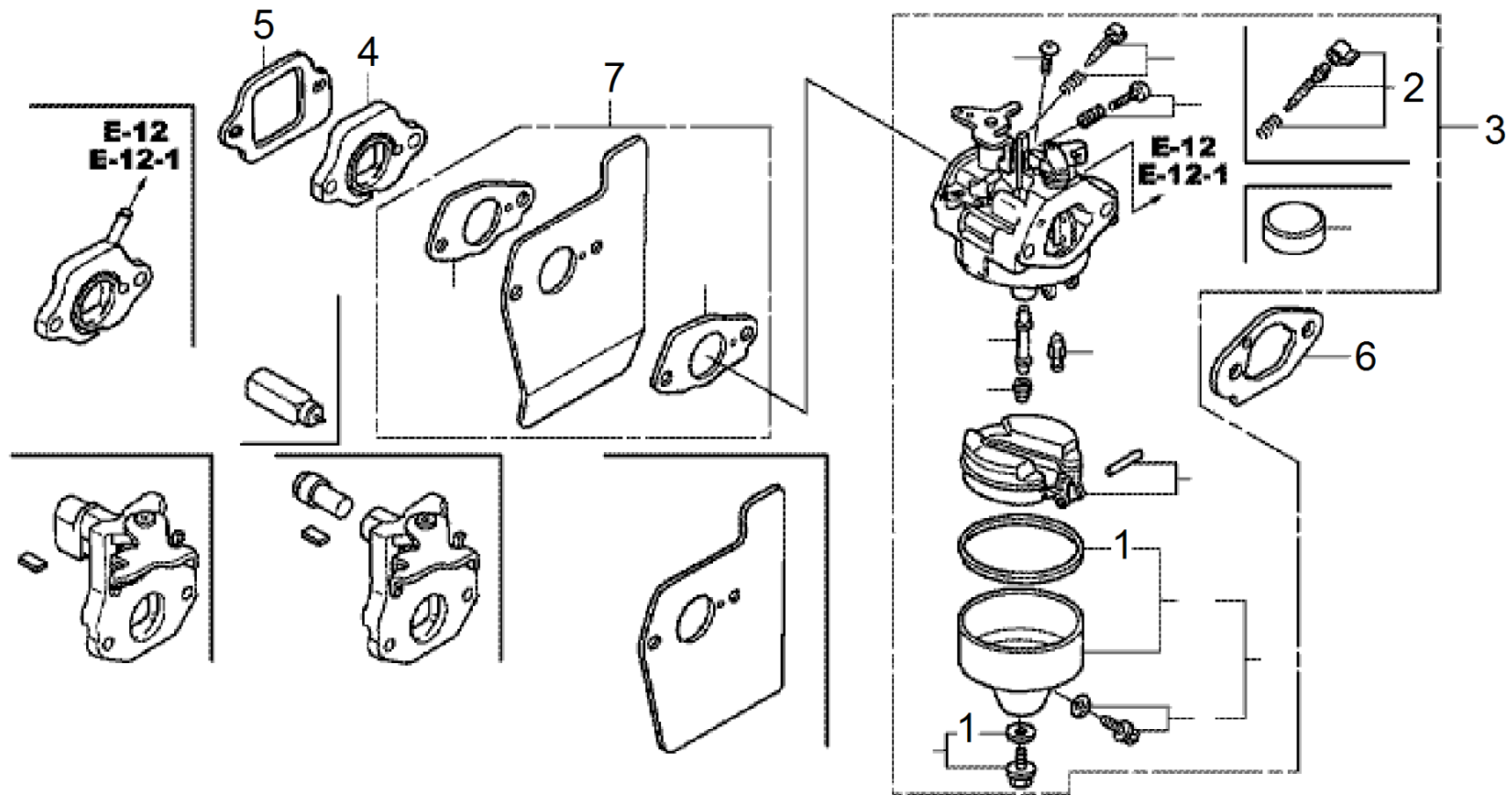
20 Motor

POS	Beschreibung	Anzahl	Einheit
21	Einzelteile Motor	1.000	ST
22	Einzelteile Vergaser	1.000	ST



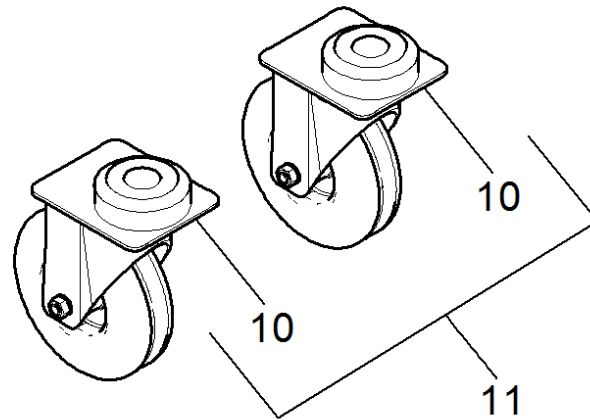
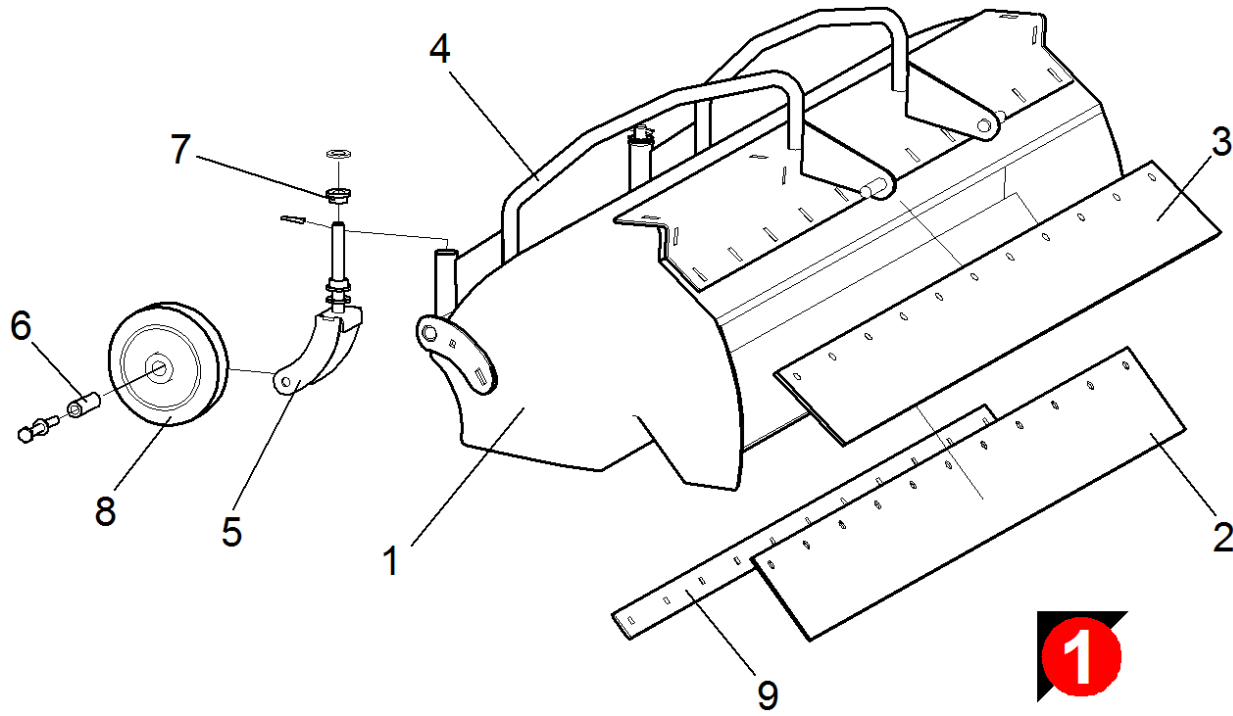
21 Einzelteile Motor

POS	Artikelnr.	Beschreibung	Anzahl	Einheit
1	6.288-050.0	Motorenoel 1L	1.000	ST
2	6.491-705.0	Oelmessstab	1.000	ST
3	6.618-090.0	Zuendkerze	1.000	ST
4	6.491-468.0	Griff Verstaerkung	1.000	ST
5	6.491-706.0	Griff fuer Starterseil	1.000	ST
6	6.491-723.0	Tankdeckel	1.000	ST
7	6.491-726.0	Luftfiltereinsatz	1.000	ST
8	6.491-744.0	Benzinmotor 4.5 HP GCV 135E-N2-KA-SD	1.000	ST
9	6.491-207.0	Passfeder	1.000	ST
10	6.491-009.0	Benzinmotor Honda GCV-160	1.000	ST



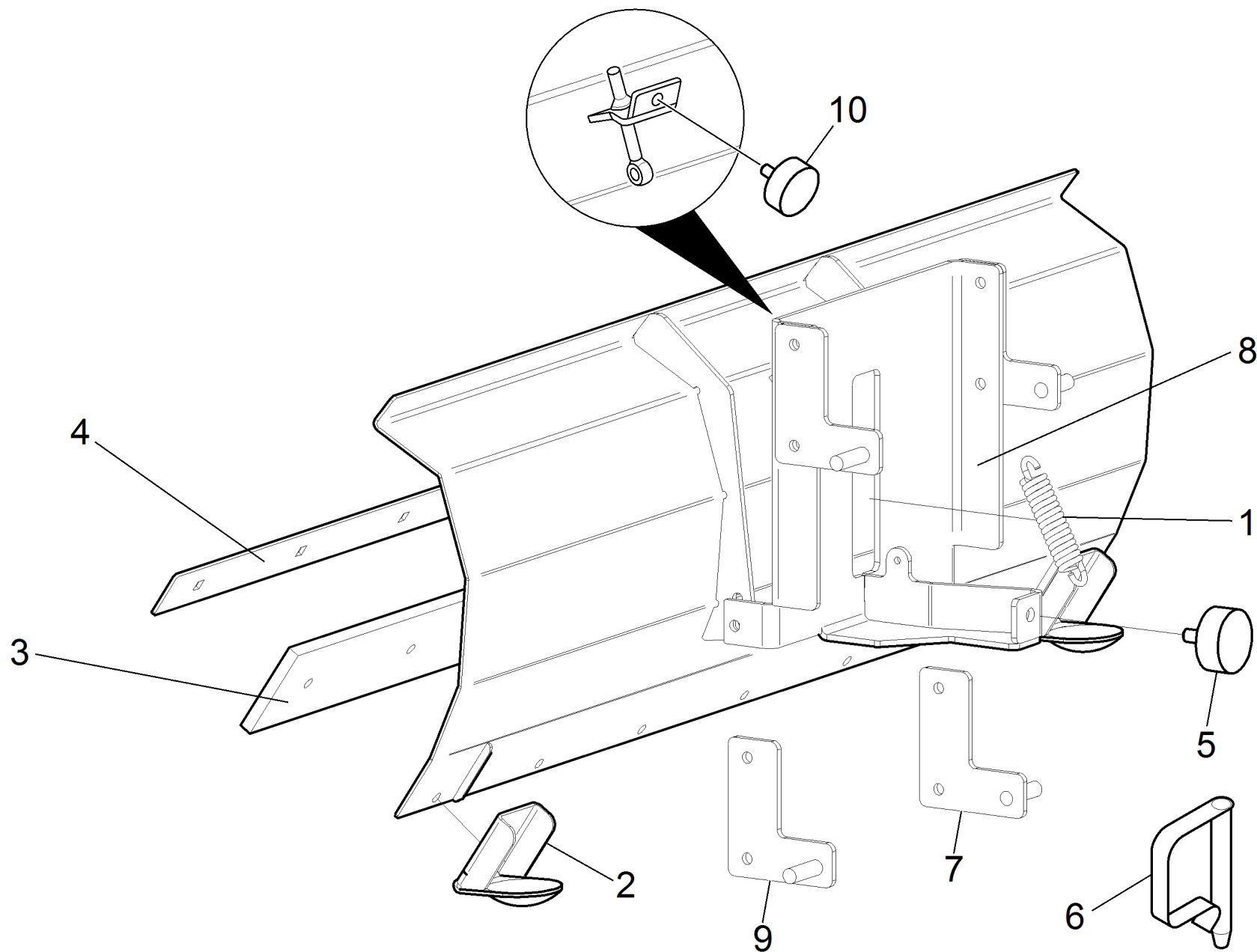
22 Einzelteile Vergaser

POS	Artikelnr.	Beschreibung	Anzahl	Einheit
1	6.963-153.0	Dichtungssatz	1.000	ST
2	6.963-154.0	Schraubensatz	1.000	ST
3	6.963-155.0	Vergaser kpl.	1.000	ST
4	6.963-156.0	Isolator Vergaser	1.000	ST
5	6.963-157.0	Dichtung Isolator	1.000	ST
6	6.963-158.0	Dichtung Vergaser	1.000	ST
7	6.963-159.0	Luftuehrung kpl.	1.000	ST



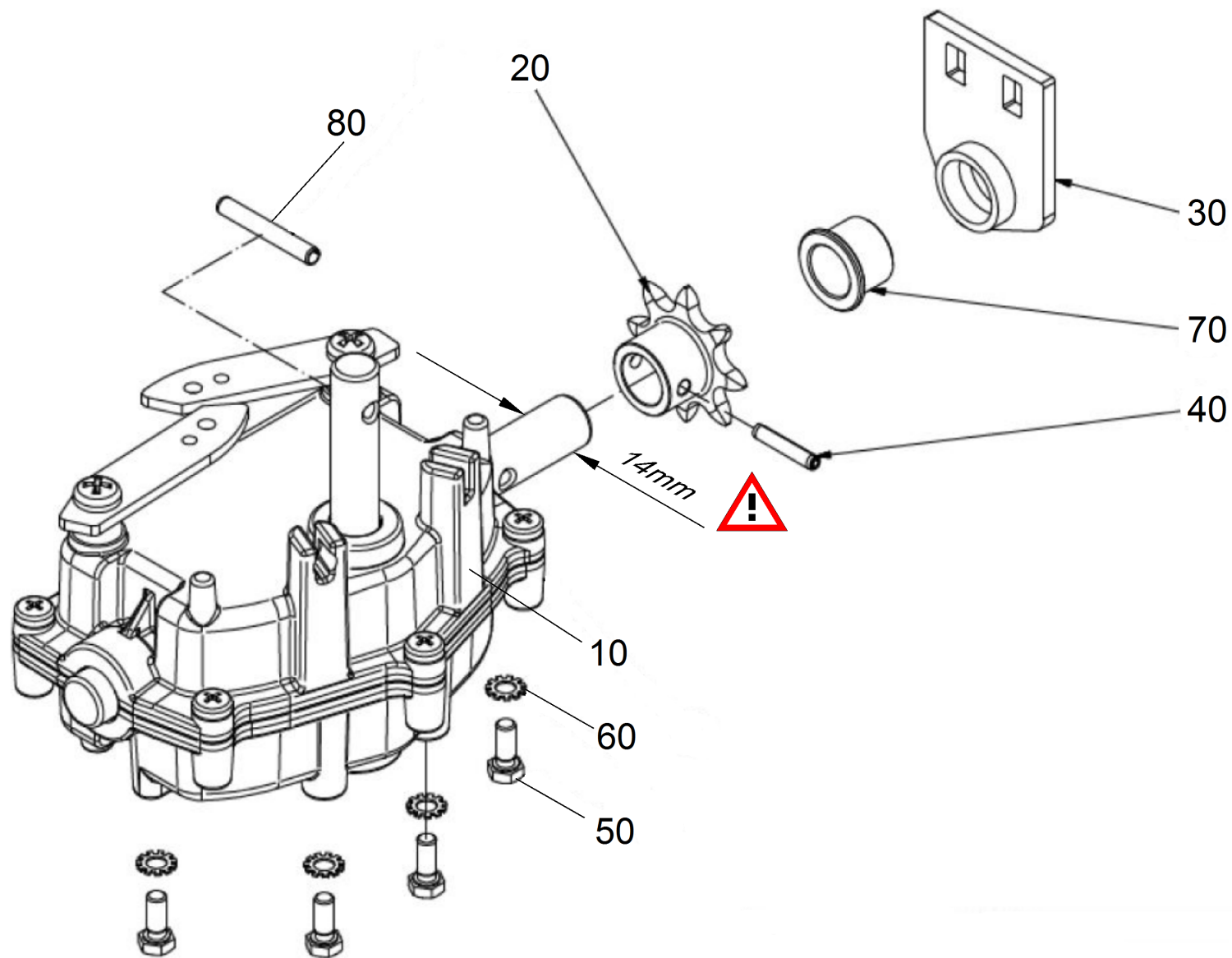
30 Einzelteile Kehrbehälter

POS	Artikelnr.	Beschreibung	Anzahl	Einheit	Bemerkung
1	6.963-120.0	Kehrbehälter	1.000	ST	
2	6.963-121.0	Gummileiste unten	1.000	ST	
3	6.963-122.0	Gummileiste oben	1.000	ST	
4	6.963-123.0	Gestell Rohr	1.000	ST	
5	6.963-124.0	Stütze Rad	2.000	ST	
6	6.963-125.0	Radbolzen	2.000	ST	
7	6.963-126.0	Gleitlager	4.000	ST	
8	6.963-127.0	Rad	2.000	ST	
9	6.963-128.0	Klemmleiste	2.000	ST	
10	6.963-151.0	Lenkrolle D100	2.000	ST	Version 2
11	2.851-569.0	ABS Behälter Kehrgut KM 80 W V2	1.000	ST	Version 2



40 ABS Schneeschieber KM 80 W (2.851-446.0)

POS	Artikelnr.	Beschreibung	Anzahl	Einheit
1	6.963-115.0	Zugfeder	1.000	ST
2	6.963-116.0	Kufe	2.000	ST
3	6.963-117.0	Schiene	1.000	ST
4	6.963-118.0	Klemmleiste	1.000	ST
5	6.963-119.0	Gummipuffer	1.000	ST
6	6.963-152.0	Steckbolzen	1.000	ST
7	6.963-161.0	Konsole Halter rechts	1.000	ST
8	6.963-163.0	Konsole	1.000	ST
9	6.963-162.0	Konsole Halter links	1.000	ST
10	6.963-164.0	Gummipuffer Ø40x20 MM -M8x25-D	1.000	ST



50 Getriebe UBS (2.643-930.0)

POS	Artikelnr.	Beschreibung	Anzahl	Einheit
10	6.963-167.0	Getriebe	1.000	ST
20	6.963-165.0	Kettenrad Z8	1.000	ST
30	6.963-166.0	Fuehrungsplatte kpl.	1.000	ST
40	6.963-143.0	Spannstift 4x18	1.000	ST
50	7.304-539.0	6kt-Schraube M 5x10-A4-70 ISO 4017	4.000	ST
60	7.312-041.0	Faecherscheibe A5,3-1.4310 DIN 6798	4.000	ST
70	6.963-169.0	Gleitlager mit Bund	1.000	ST
80	7.314-967.0	Spannstift 4x35 -St ISO 13337	1.000	ST