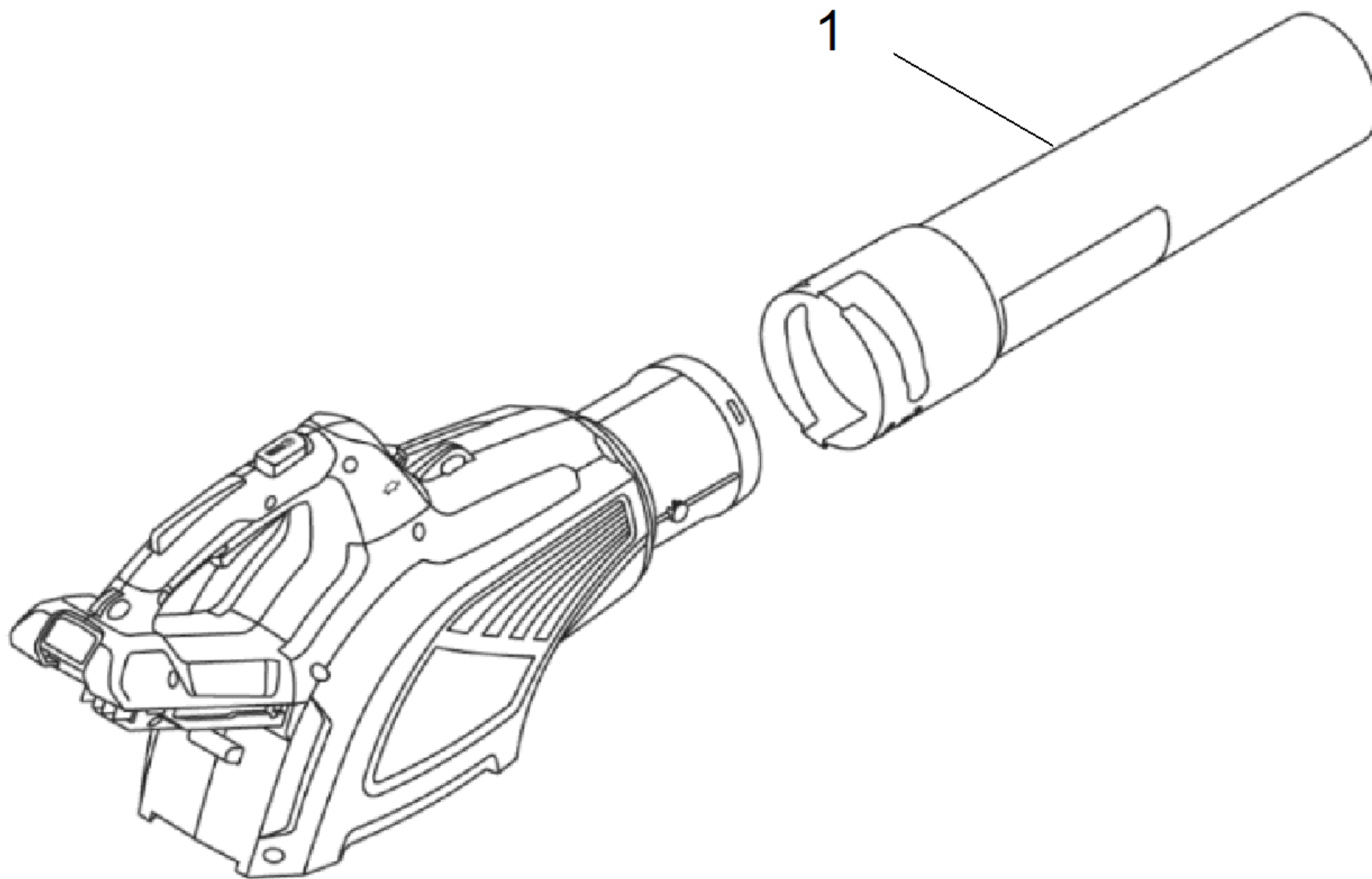


Inhaltsverzeichnis

KAERCHER LB 850 Bp (1.442-110.0)	2
Kurz-Ersatzteilliste	3
30 ETL Laubblaeser (5.973-998.0)	5

KAERCHER LB 850 Bp (1.442-110.0)

POS	Artikelnr.	Beschreibung	Anzahl	Einheit
0		Kurz-Ersatzteilliste	1.000	ST
30	5.973-998.0	ETL Laubblaeser	1.000	ST



Kurz-Ersatzteilliste

POS	Artikelnr.	Beschreibung	Anzahl	Einheit
1	6.990-456.0	Rohr 3127195000	1.000	ST

30 ETL Laubblaeser (5.973-998.0)

POS	Artikelnr.	Beschreibung	Anzahl	Einheit
1	6.990-452.0	Gehaeuse links 3127185000	1.000	ST
2	6.990-453.0	Geblaese Blech links 3127205000	1.000	ST
3	6.990-454.0	Geblaese Blech rechts 3127204000	1.000	ST
4	6.990-518.0	Magnet Ring 2823629003	1.000	ST
5	6.990-498.0	Verbindungsstueck 2823629000	1.000	ST
6	6.990-456.0	Rohr 3127195000	1.000	ST
7	6.990-499.0	Schneidschraube M3 x12 5610012000	6.000	ST
8	6.990-455.0	Gehaeuse rechts 3127184000	1.000	ST
9	6.990-500.0	Schneidschraube M4 x15 5610032000	12.000	ST
10	6.990-457.0	Griff rechts 3321611000	1.000	ST
11	6.990-519.0	Ableitung elektrostatisch 2824406002	1.000	ST
12	6.990-520.0	Schneidschraube 5610021004	1.000	ST
13	6.990-521.0	Staebe entionisiert 3650178001	1.000	ST
14	6.990-458.0	Hebel 3127206000	1.000	ST
15	6.990-501.0	Feder I=12 3660129000	1.000	ST
16	6.990-461.0	Ausloeser 3127211000	1.000	ST
17	6.990-459.0	Kopf Netzteil 3127202000	1.000	ST
18	6.990-502.0	Feder I=25 3660013000	1.000	ST
19	6.990-503.0	Feder I=18 3660088000	1.000	ST
20	6.990-460.0	Auswerfer Schalter 3127201000	1.000	ST
21	6.990-462.0	Verschluss Schalter 3127212000	1.000	ST
22	6.990-463.0	Griff links 3321612000	1.000	ST
23	6.990-450.0	Schalter 3127214000	1.000	ST
24	6.990-451.0	Knopf Geschwindigkeitsbegrenzung 3127215	1.000	ST
25	6.990-522.0	Schutzabdeckung 3125792001	1.000	ST
26	6.990-464.0	Elektro Montage 2823650000	1.000	ST
27	2.852-182.0	Ladegeraet BC Adv, 220-240V	1.000	ST
28	2.852-183.0	Batterie Bp 200 Adv	1.000	ST
29	2.852-184.0	Batterie Bp 400 Adv	1.000	ST
30	2.852-189.0	Batterie Bp 800 Adv	1.000	ST
31	6.990-516.0	Tragegurt Laubblaeser	1.000	ST
32	6.990-548.0	Tragegurt kombiniert	1.000	ST