

## **Ersatzteilliste**

(1.528-111.0) T 9/1 Bp \*EU

## Inhaltsverzeichnis

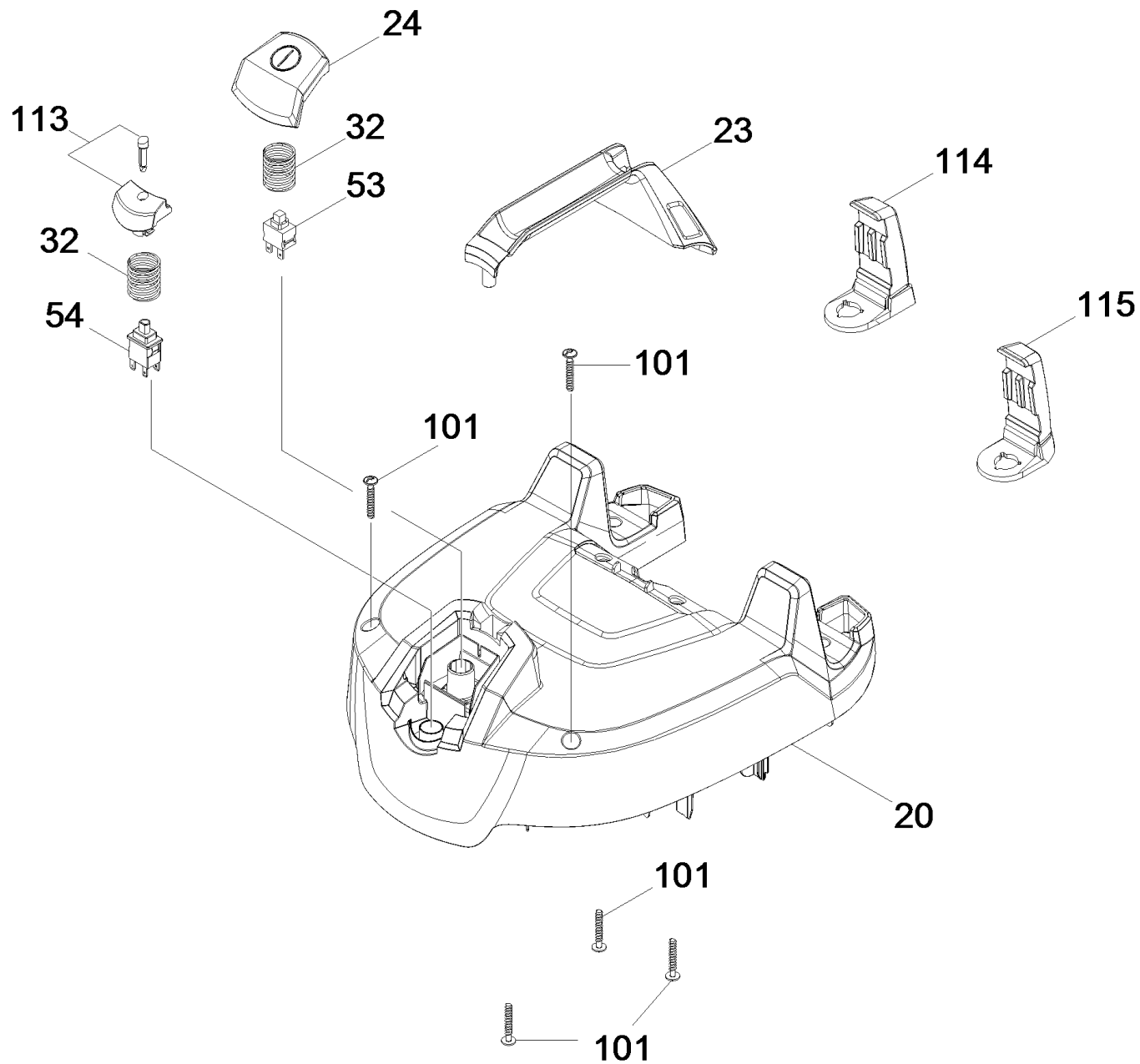
---

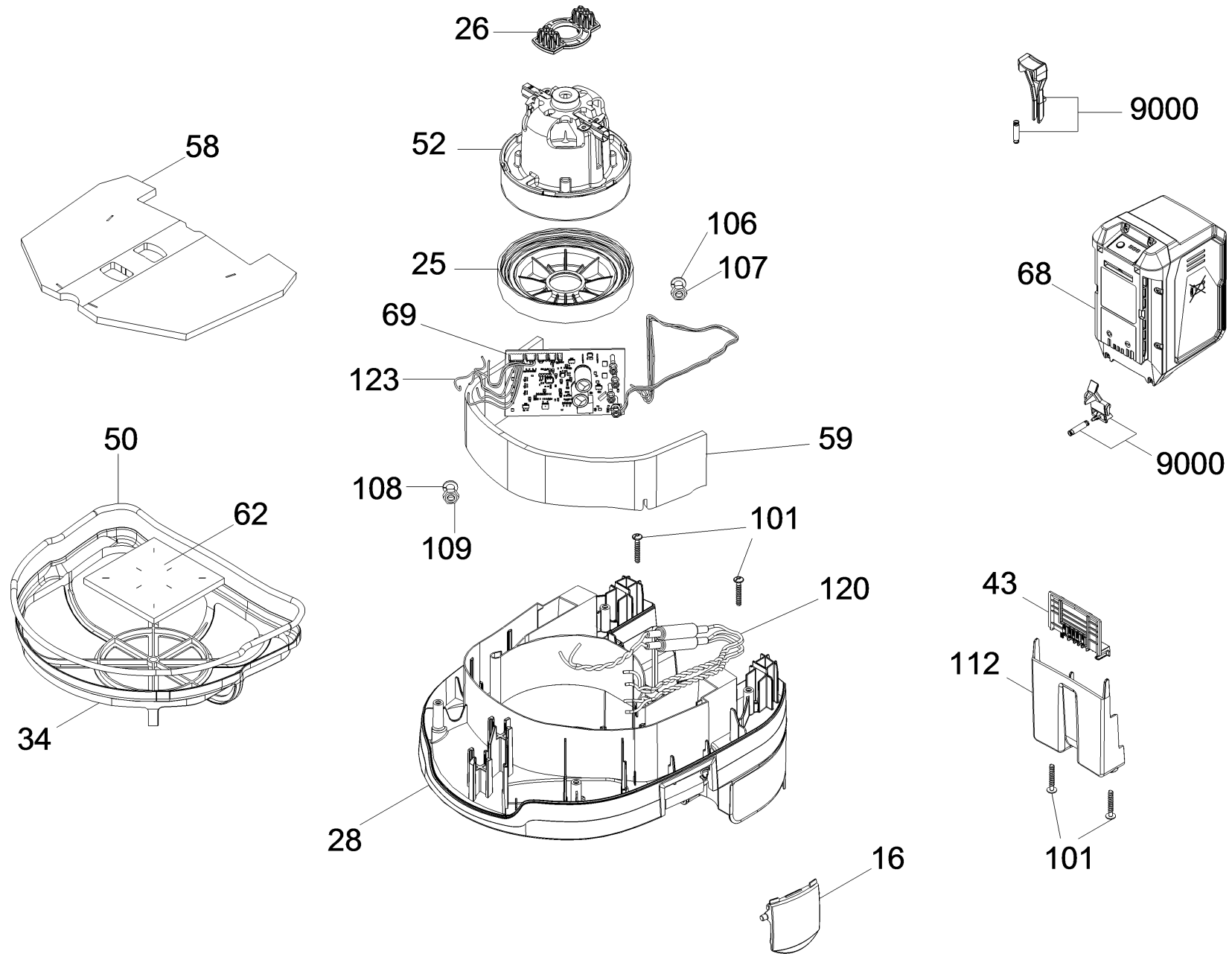
T 9/1 Bp *EU (1.528-111.0)	3
5 ETL T 9/1 BP (5.974-321.0)	4
80 Schlauch verpackt NW35 2.5m (2.889-133.0)	10
8 Kurz-Ersatzteilliste	12

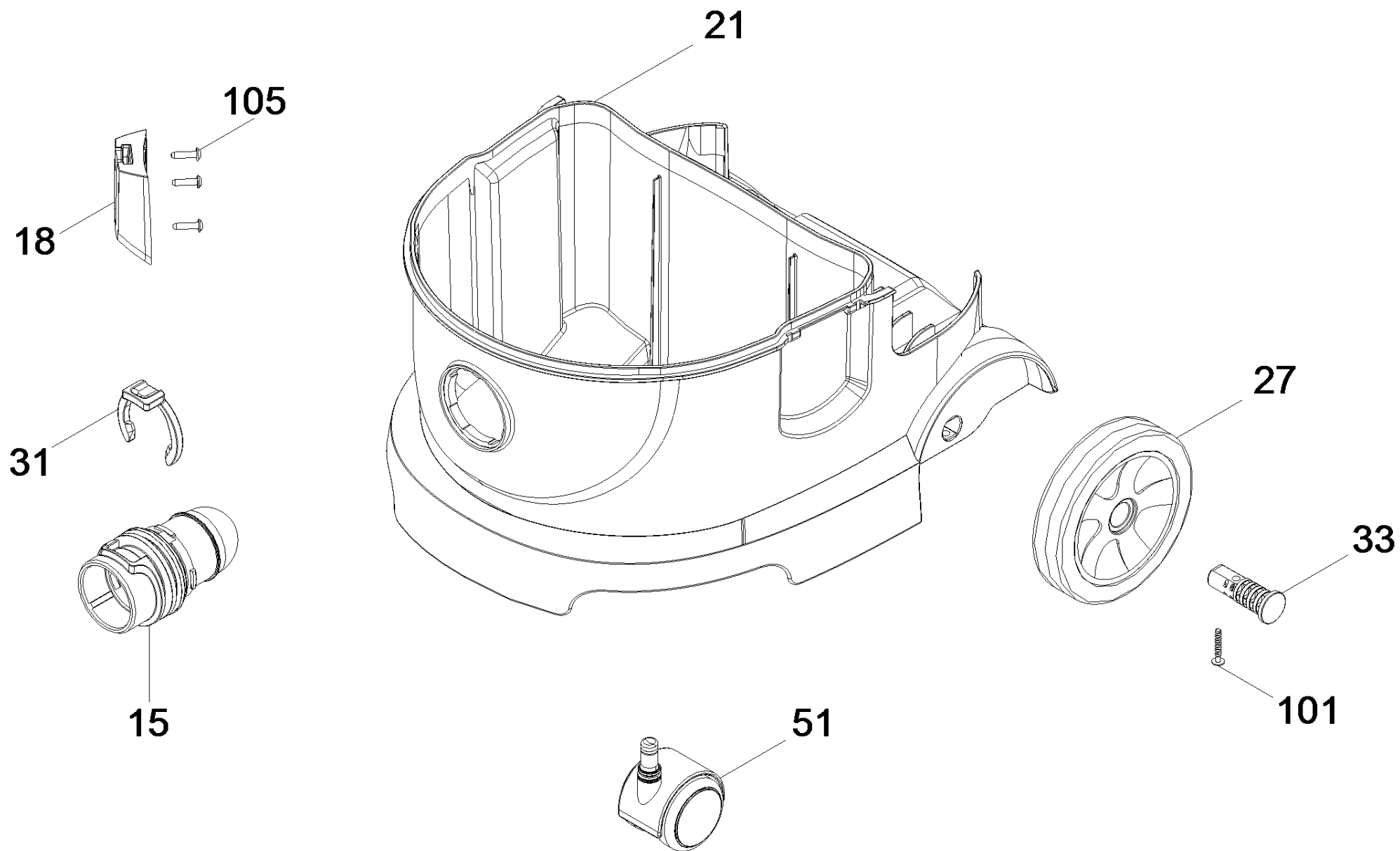
T 9/1 Bp \*EU (1.528-111.0)

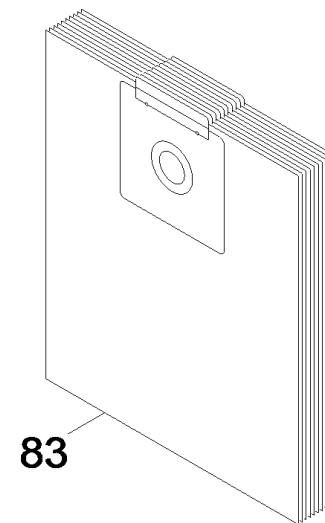
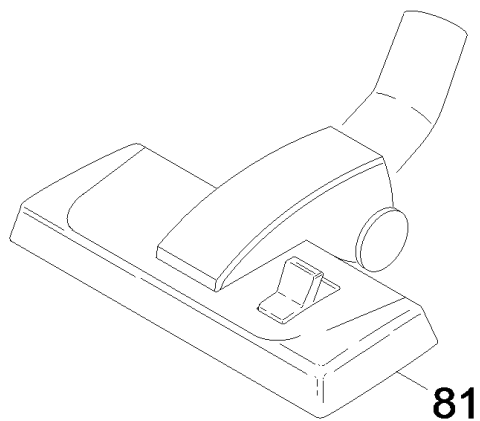
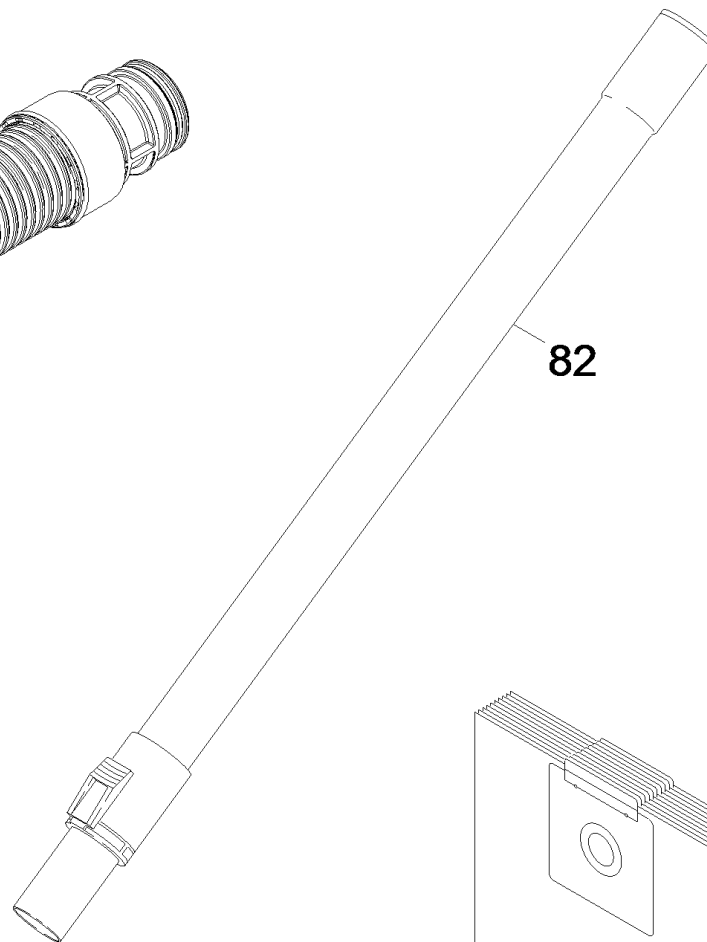
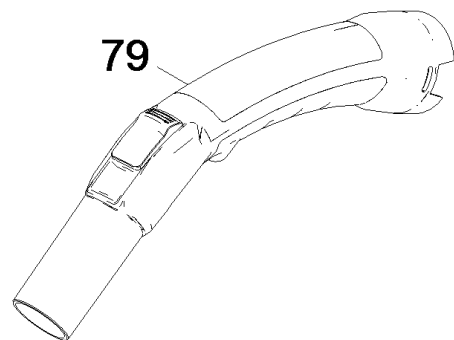
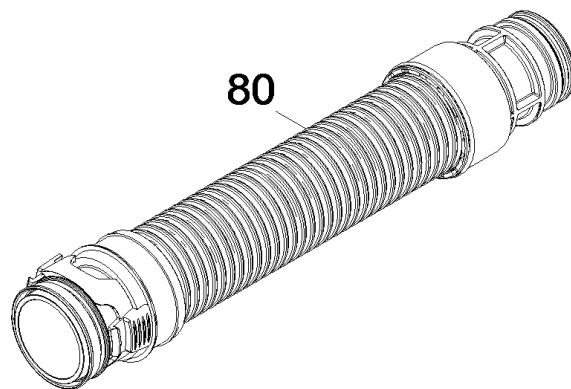
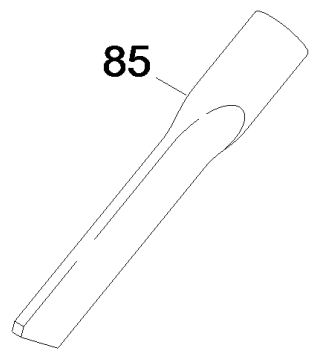
---

<b>POS</b>	<b>Artikelnr.</b>	<b>Beschreibung</b>	<b>Anzahl</b>	<b>Einheit</b>
5	5.974-321.0	ETL T 9/1 BP	1.000	ST
8		Kurz-Ersatzteilliste	1.000	ST
1000		Servicehandbuch T 9/1 BP	1.000	ST









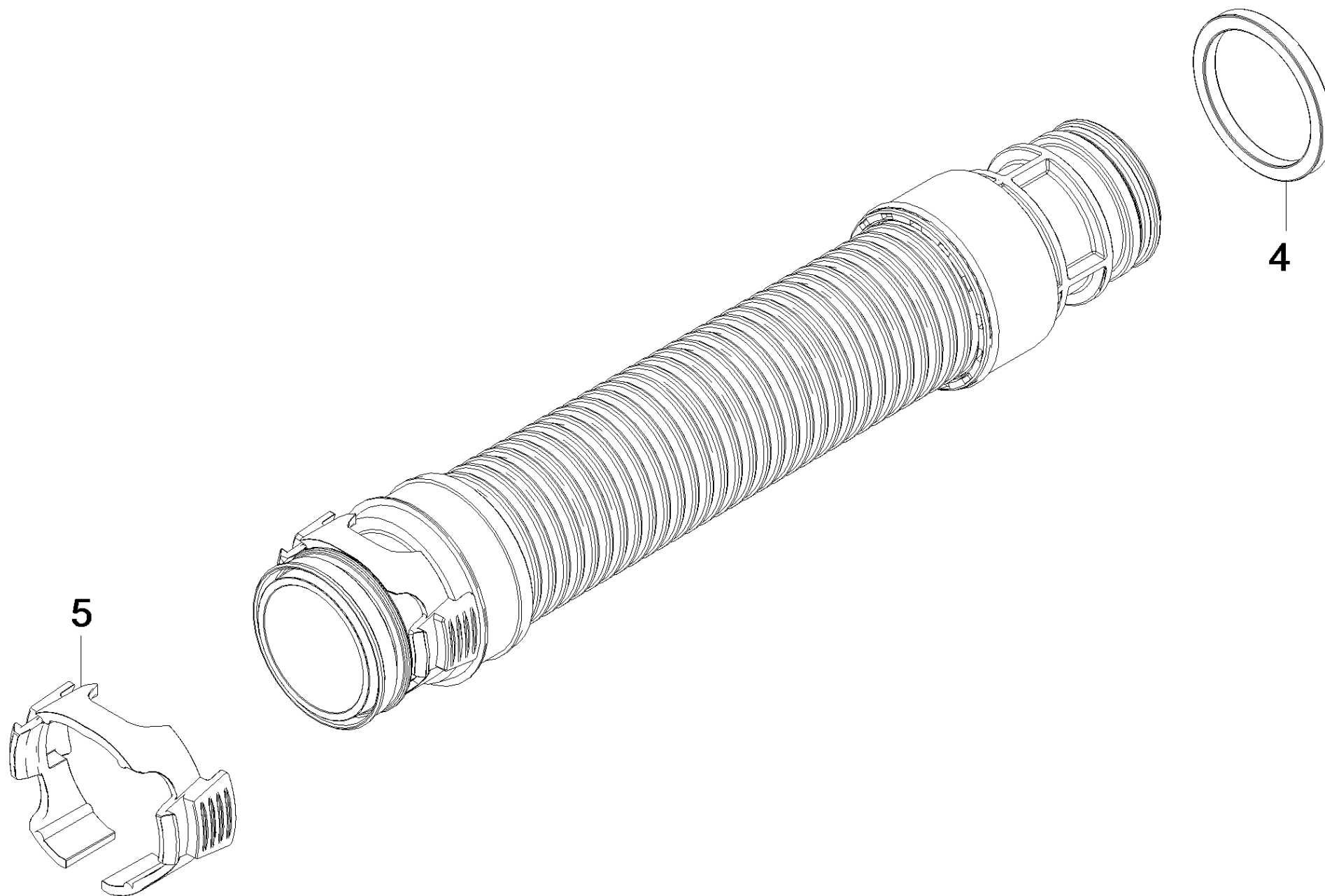
## 5 ETL T 9/1 BP (5.974-321.0)

POS	Artikelnr.	Beschreibung	Anzahl	Einheit
15	5.032-567.0	Sauganschluss - T	1.000	ST
16	5.034-101.0	Verschlussflasche	2.000	ST
18	5.032-931.0	Bodenduese Halter	1.000	ST
20	4.069-048.0	Haube kpl. T 9/1 Bp	1.000	ST
21	5.071-412.3	Behaelter T 9/1 BP	1.000	ST
23	5.322-205.0	Griff	1.000	ST
24	5.324-124.0	Taster Ein/Aus RAL 1018	1.000	ST
25	5.363-208.0	Dichtung Turbine unten T 9/1 BP	1.000	ST
26	5.363-212.0	Dichtung Turbine oben T 9/1 BP	1.000	ST
27	5.515-355.0	Rad basaltgrau RAL 7012	2.000	ST
28	5.605-044.0	Gehaeuse Grundplatte T 9/1 BP	1.000	ST
31	5.343-022.0	Sicherungsring	1.000	ST
32	5.332-934.0	Feder Taster Ein/Aus	2.000	ST
33	5.317-379.0	Bolzen basaltgrau RAL 7012	2.000	ST
34	5.731-628.0	Filterkorb verpackt T9/1 Bp	1.000	ST
43	4.631-004.0	Kontaktelement Akku kpl.	1.000	ST
50	6.273-257.0	Dichtschnur Moosgummi D6	1.000	ST
51	6.435-707.0	Lenkrolle	2.000	ST
52	6.490-123.3	Geblaesemotor 36V	1.000	ST
53	6.630-396.0	Schalter	1.000	ST
54	6.630-416.0	Schalter mit LED	1.000	ST
58	6.286-042.0	Daemmmatte Motor T 9/1 BP	1.000	ST
59	6.286-043.0	Daemmmatte T 9/1 BP	1.000	ST
62	2.889-119.0	Set Filter Motorschutz	1.000	ST
68	4.654-016.0	Akkupack BP 750/36	1.000	ST
69	4.683-078.0	Steuerung T9/1Bp 36V	1.000	ST
70	6.654-354.0	BC 1/7 *EU	1.000	ST
79	2.889-148.0	Kruemmer verpackt antistatisch NW35 2K	1.000	ST
80	2.889-133.0	Schlauch verpackt NW35 2.5m	1.000	ST
81	2.889-129.0	Bodenduese verpackt NW35	1.000	ST
82	2.862-008.0	Teleskoprohr verpackt NW35	1.000	ST
83	6.904-335.0	Filtertueten Vlies 10 Stck Kärcher	1.000	ST
85	2.889-130.0	Fugenduese verpackt NW35	1.000	ST



## 5 ETL T 9/1 BP (5.974-321.0)

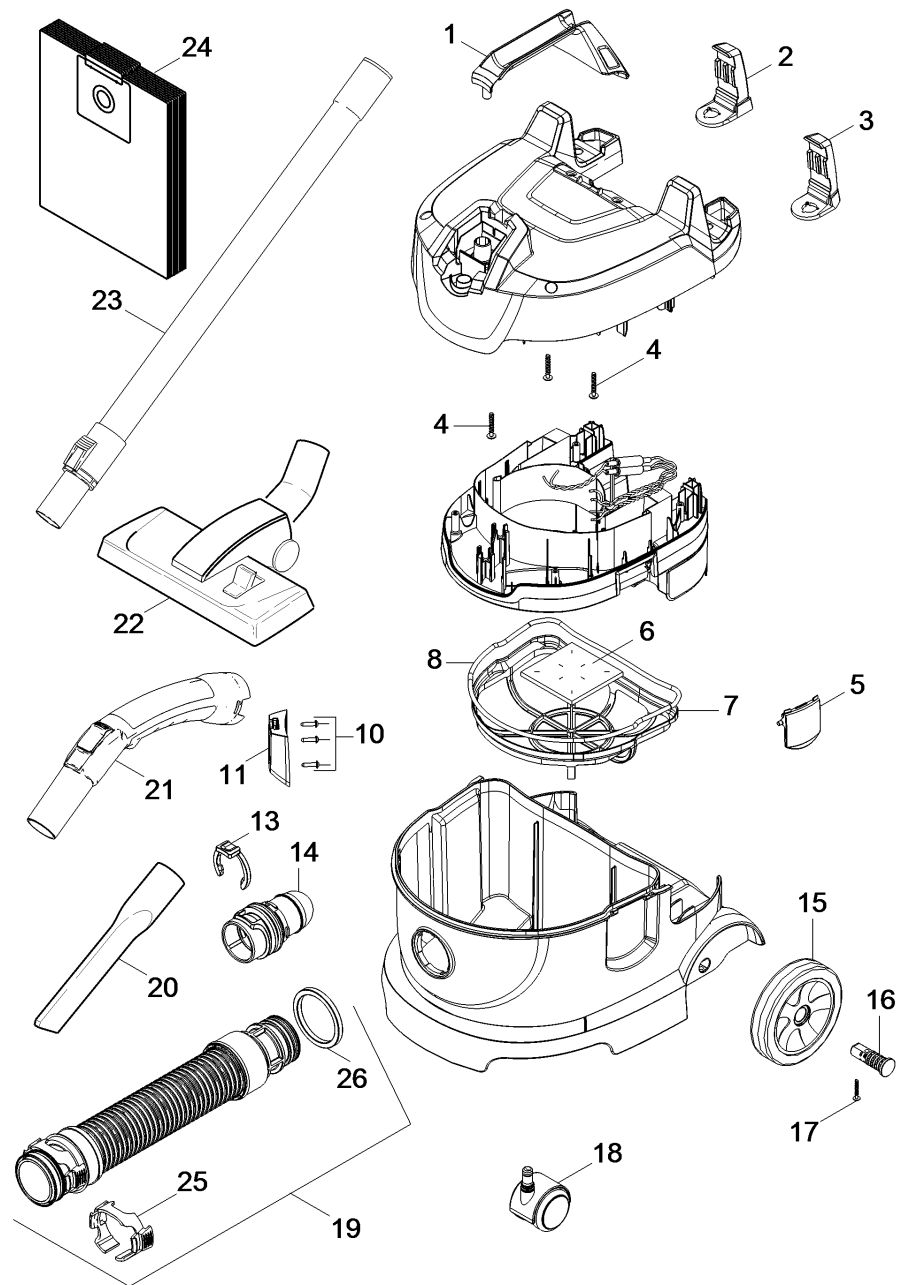
<b>POS</b>	<b>Artikelnr.</b>	<b>Beschreibung</b>	<b>Anzahl</b>	<b>Einheit</b>
101	7.303-086.0	Schraube 5x30 -10.9-R2R (K-In6Rd)	11.000	ST
105	7.303-205.0	Schraube 4x16-St-10.9-R2R (In6Rd)	3.000	ST
106	6.645-664.0	Federring B 4	3.000	ST
107	7.311-001.0	6kt-Mutter M4 -8-A2E ISO 4032	3.000	ST
108	7.313-002.0	Federring B 5-FSt-A3E DIN 127	1.000	ST
109	7.311-002.0	6kt-Mutter M5 -8-A2E ISO 4032	1.000	ST
112	5.031-145.0	Abdeckung Grundplatte T 9/1 BP	1.000	ST
113	4.324-061.0	Set Taster	1.000	ST
114	5.045-082.0	Halter Schlauch rechts T 9/1 BP	1.000	ST
115	5.045-083.0	Halter Schlauch links T 9/1 BP	1.000	ST
120	6.650-606.0	Kabel Turbine	1.000	ST
123	6.650-608.0	Kabel Taster	1.000	ST
9000	4.034-025.0	Set Verriegelung Batterie	1.000	ST



80 Schlauch verpackt NW35 2.5m (2.889-133.0)

---

<b>POS</b>	<b>Artikelnr.</b>	<b>Beschreibung</b>	<b>Anzahl</b>	<b>Einheit</b>
4	5.363-255.0	Dichtung X-Form	1.000	ST
5	5.031-140.0	Spannring NW35	1.000	ST



## 8 Kurz-Ersatzteilliste

POS	Artikelnr.	Beschreibung	Anzahl	Einheit
1	5.322-205.0	Griff	1.000	ST
2	5.045-082.0	Halter Schlauch rechts T 9/1 BP	1.000	ST
3	5.045-083.0	Halter Schlauch links T 9/1 BP	1.000	ST
4	7.303-086.0	Schraube 5x30 -10.9-R2R (K-In6Rd)	3.000	ST
5	5.034-101.0	Verschlussflasche	2.000	ST
6	2.889-119.0	Set Filter Motorschutz	1.000	ST
7	5.731-628.0	Filterkorb verpackt T9/1 Bp	1.000	ST
8	6.273-257.0	Dichtschnur Moosgummi D6	1.000	ST
10	7.303-205.0	Schraube 4x16-St-10.9-R2R (In6Rd)	3.000	ST
11	5.032-931.0	Bodenduese Halter	1.000	ST
13	5.343-022.0	Sicherungsring	1.000	ST
14	5.032-567.0	Sauganschluss - T	1.000	ST
15	5.515-355.0	Rad basaltgrau RAL 7012	2.000	ST
16	5.317-379.0	Bolzen basaltgrau RAL 7012	2.000	ST
17	7.303-086.0	Schraube 5x30 -10.9-R2R (K-In6Rd)	2.000	ST
18	6.435-707.0	Lenkrolle	2.000	ST
19	2.889-133.0	Schlauch verpackt NW35 2.5m	1.000	ST
20	2.889-130.0	Fugenduese verpackt NW35	1.000	ST
21	2.889-148.0	Kruemmer verpackt antistatisch NW35 2K	1.000	ST
22	2.889-129.0	Bodenduese verpackt NW35	1.000	ST
23	2.862-008.0	Teleskoprohr verpackt NW35	1.000	ST
24	6.904-335.0	Filtertüeten Vlies 10 Stck Kärcher	1.000	ST
25	5.031-140.0	Spannring NW35	1.000	ST
26	5.363-255.0	Dichtung X-Form	1.000	ST