

## **Ersatzteilliste**

(1.737-105.0) BD 17/5 C \*EU

## Inhaltsverzeichnis

---

BD 17/5 C *EU (1.737-105.0)	3
ETL BD 17/5 C (5.958-970.0)	4
10 Einzelteile	5
20 Antrieb	7
30 Steuerung	9
40 Zubehoer	11
50 Zubehoer Wassertank	13

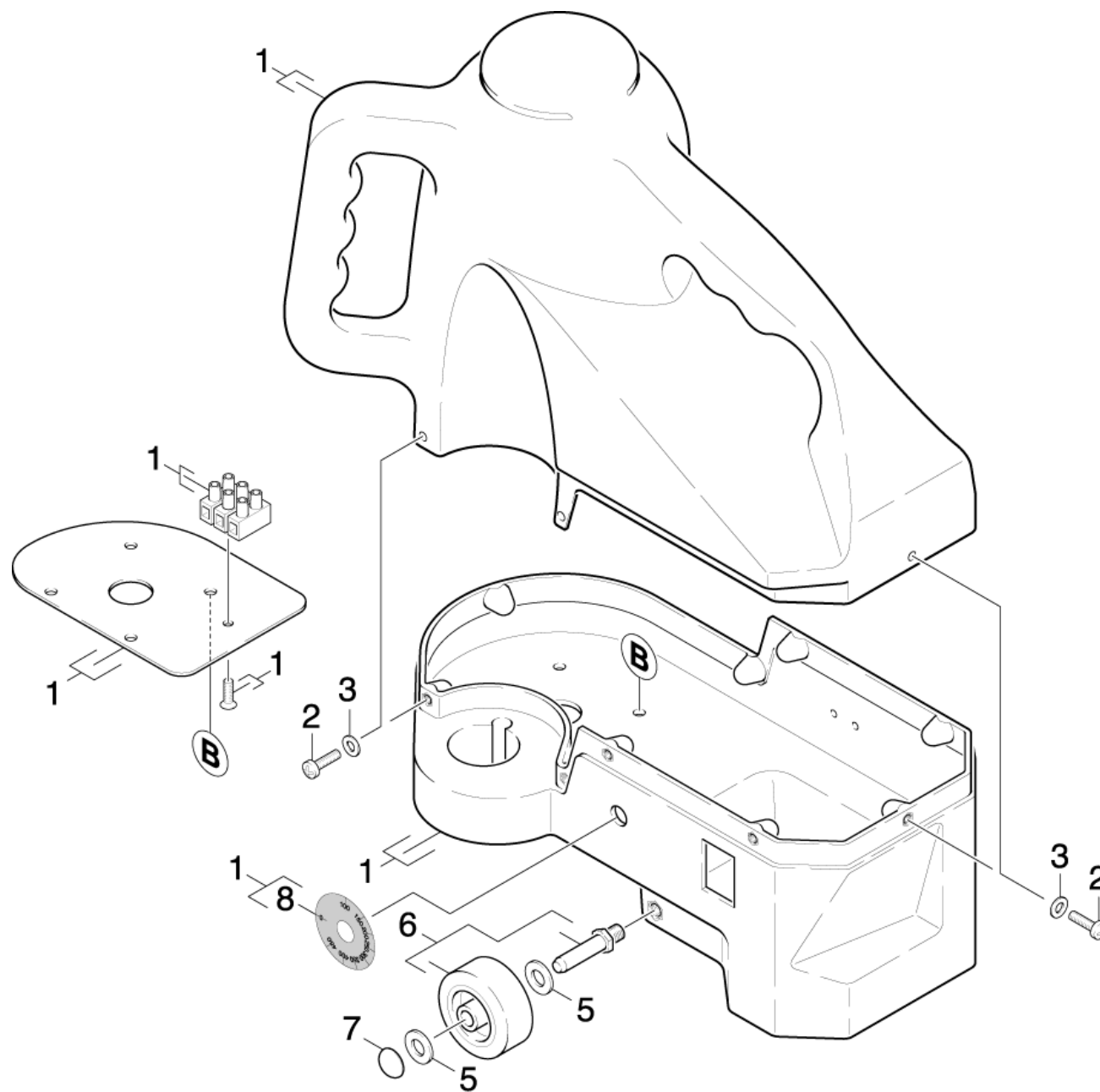
BD 17/5 C \*EU (1.737-105.0)

---

<b>POS</b>	<b>Artikelnr.</b>	<b>Beschreibung</b>	<b>Anzahl</b>	<b>Einheit</b>
0	5.958-970.0	ETL BD 17/5 C	1.000	ST
<b>Positionstext2:</b> 17371010				

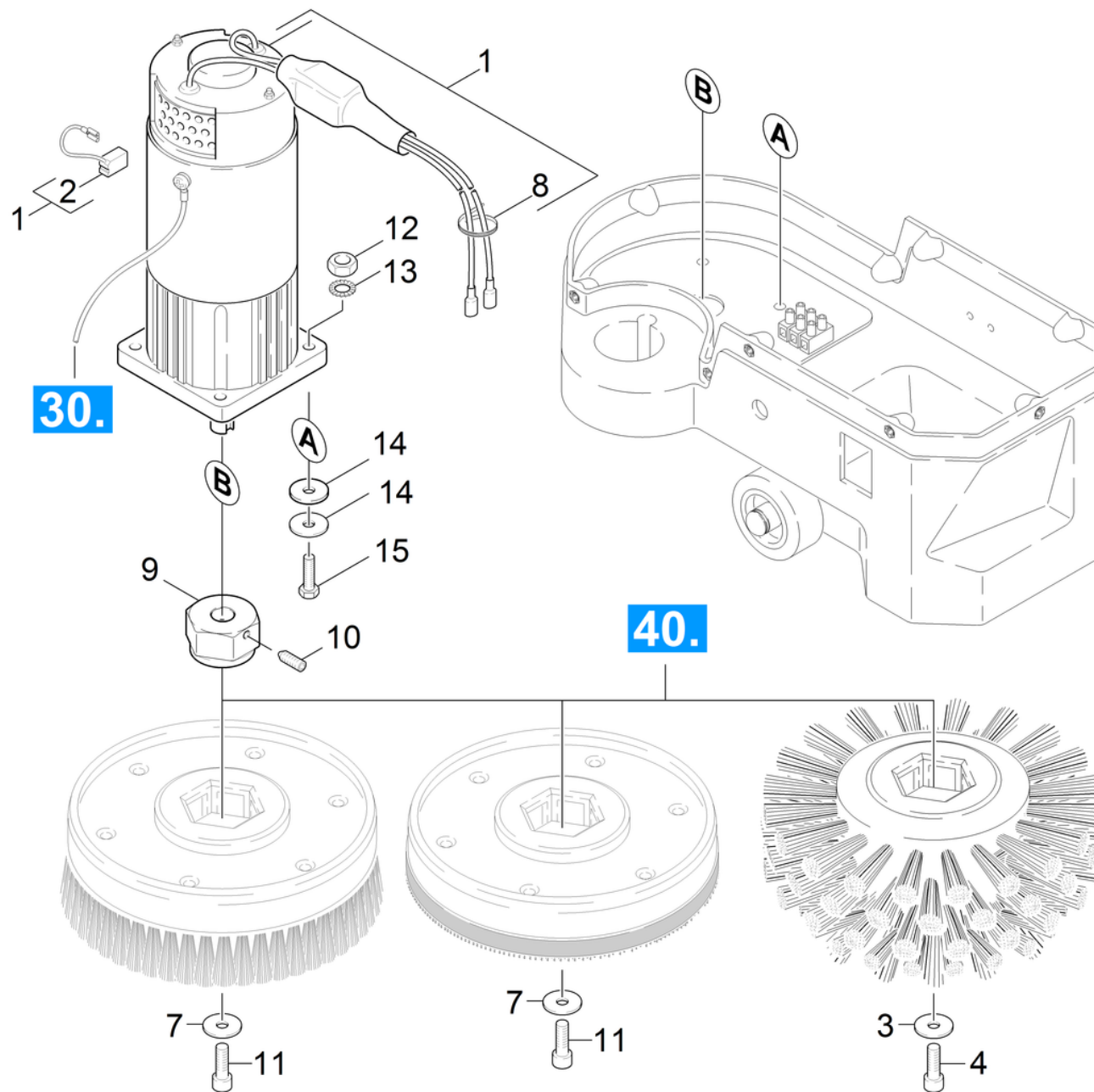
---

<b>POS</b>	<b>Beschreibung</b>	<b>Anzahl</b>	<b>Einheit</b>
10	Einzelteile	1.000	ST
20	Antrieb	1.000	ST
30	Steuerung	1.000	ST
40	Zubehoer	1.000	ST
50	Zubehoer Wassertank	1.000	ST



## 10 Einzelteile

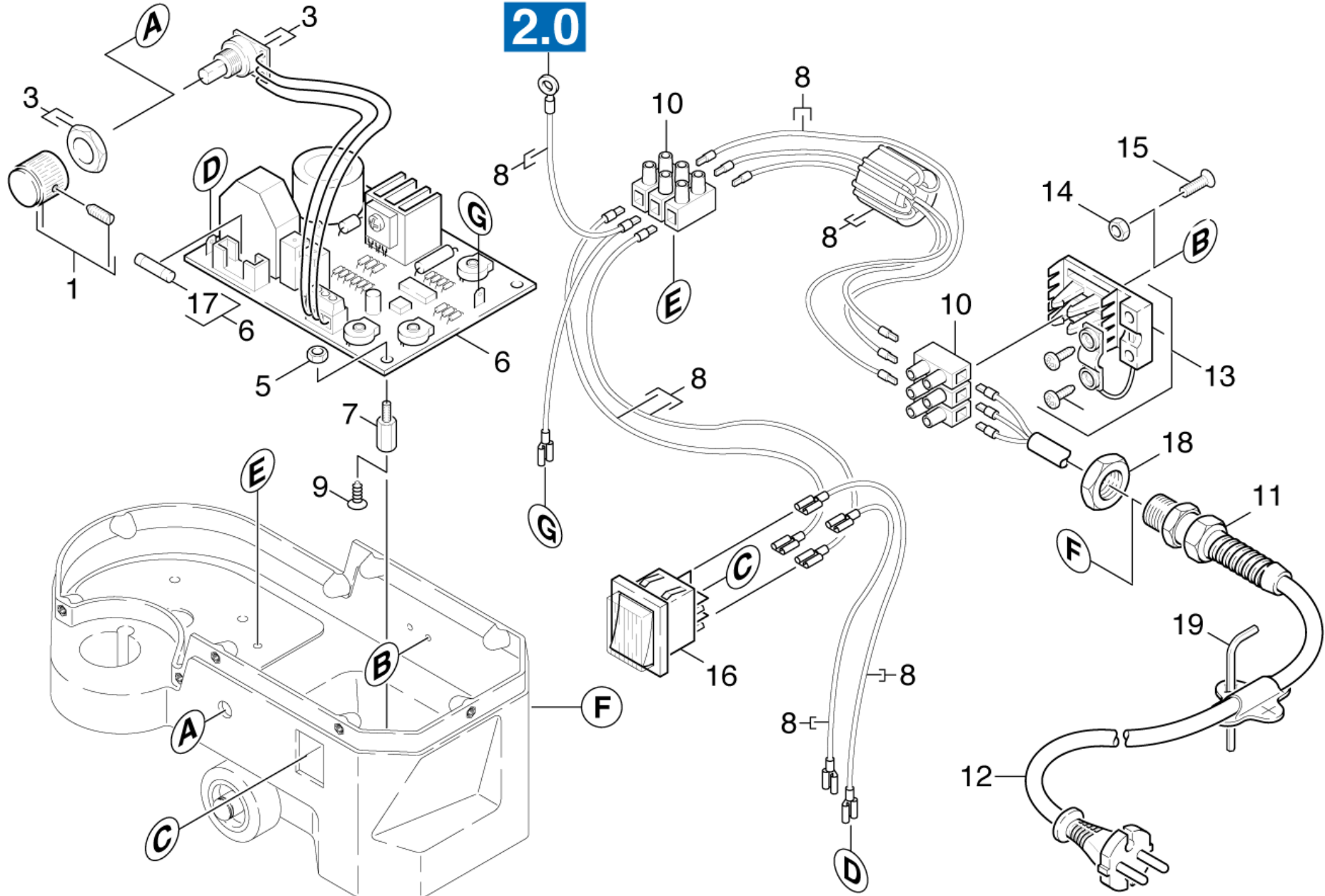
POS	Artikelnr.	Beschreibung	Anzahl	Einheit
1	6.994-091.0	Gehaeuse kpl.	1.000	ST
		<b>Positionstext1:</b> 1.737-101.0 / -102.0 / -105.0		
1	6.994-153.0	Gehaeuse kpl. *JP	1.000	ST
		<b>Positionstext1:</b> 1.737-103.0 / -106.0		
2	7.306-207.0	Schraube M4x12 -A2-70 (In6Rd)	9.000	ST
3	7.312-067.0	Scheibe 4-A2 ISO 7089	9.000	ST
5	7.312-004.0	Scheibe 8 -200HV-A3E ISO 7090	4.000	ST
6	6.994-152.0	Set Rad Achse	1.000	ST
7	6.343-132.0	Sicherungsscheibe 8	2.000	ST
8	6.994-103.0	Schild	1.000	ST



## 20 Antrieb

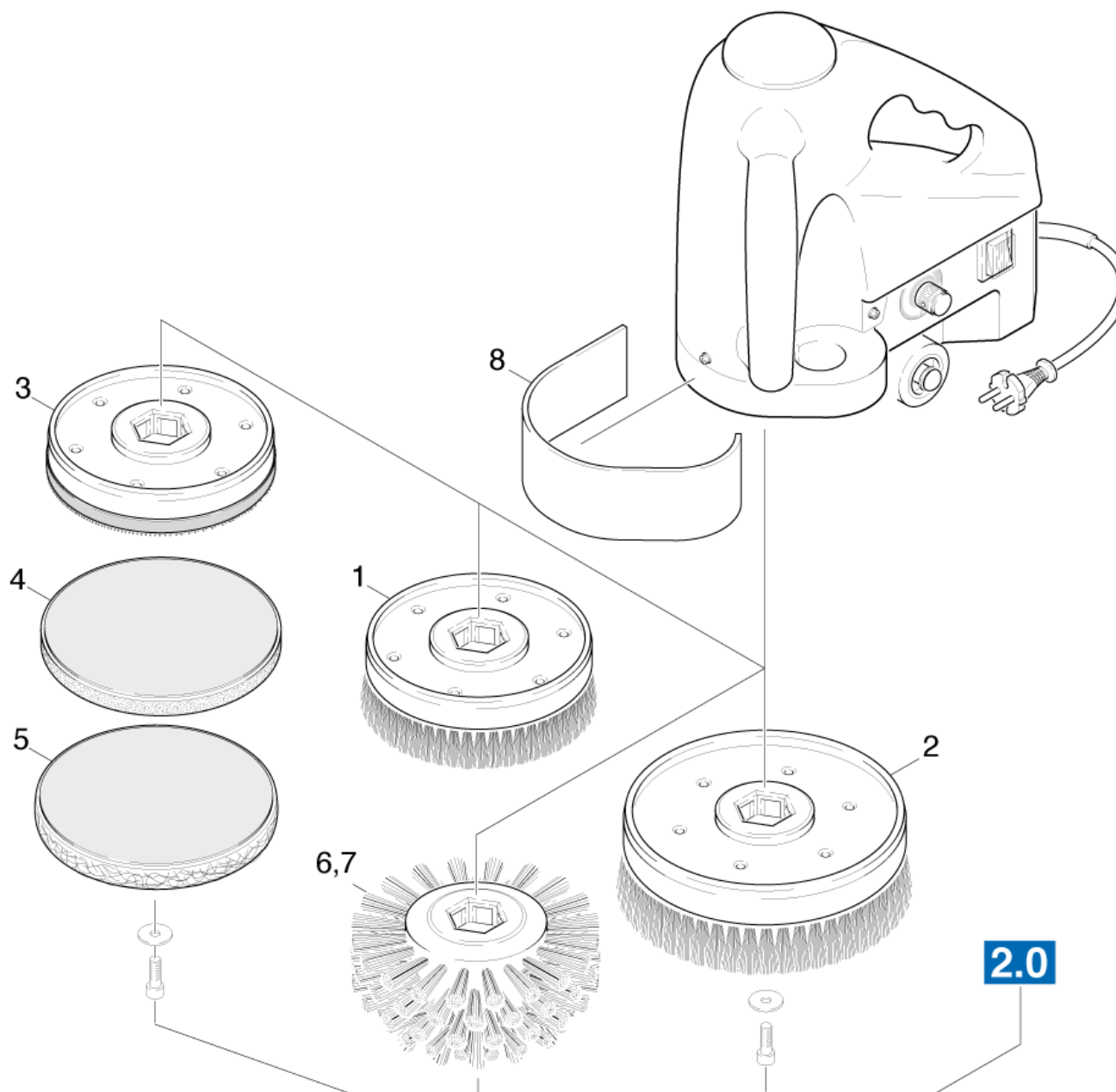
POS	Artikelnr.	Beschreibung	Anzahl	Einheit	Bemerkung
1	6.994-154.0	Getriebemotor *JP	1.000	ST	/*JP
1	6.994-000.0	Getriebemotor *EU	1.000	ST	/*EU
2	6.994-096.0	Kohlebuerste	2.000	ST	
3	7.312-026.0	Scheibe 6 -A2 ISO 7090	1.000	ST	
4	6.994-140.0	Schraube	1.000	ST	
7	7.312-282.0	Scheibe 5 -A2 ISO 7093-1	1.000	ST	
8	6.641-463.0	Kabelband	1.000	ST	
9	6.994-141.0	Mutter SW 35	1.000	ST	
10	7.307-181.0	Gewindestift M5x10-14H-A2E ISO 7434	1.000	ST	
11	6.994-100.0	Schraube	1.000	ST	
12	7.311-067.0	6kt-Mutter M 6-A2-70 ISO 4032	4.000	ST	
13	7.312-020.0	Faecherscheibe A6,4-1.4310 DIN6798	4.000	ST	
14	7.312-292.0	Scheibe 6 -A2 ISO 7093-1	8.000	ST	
15	7.304-549.0	6kt-Schraube M 6x30-A4-70 ISO 4017	4.000	ST	





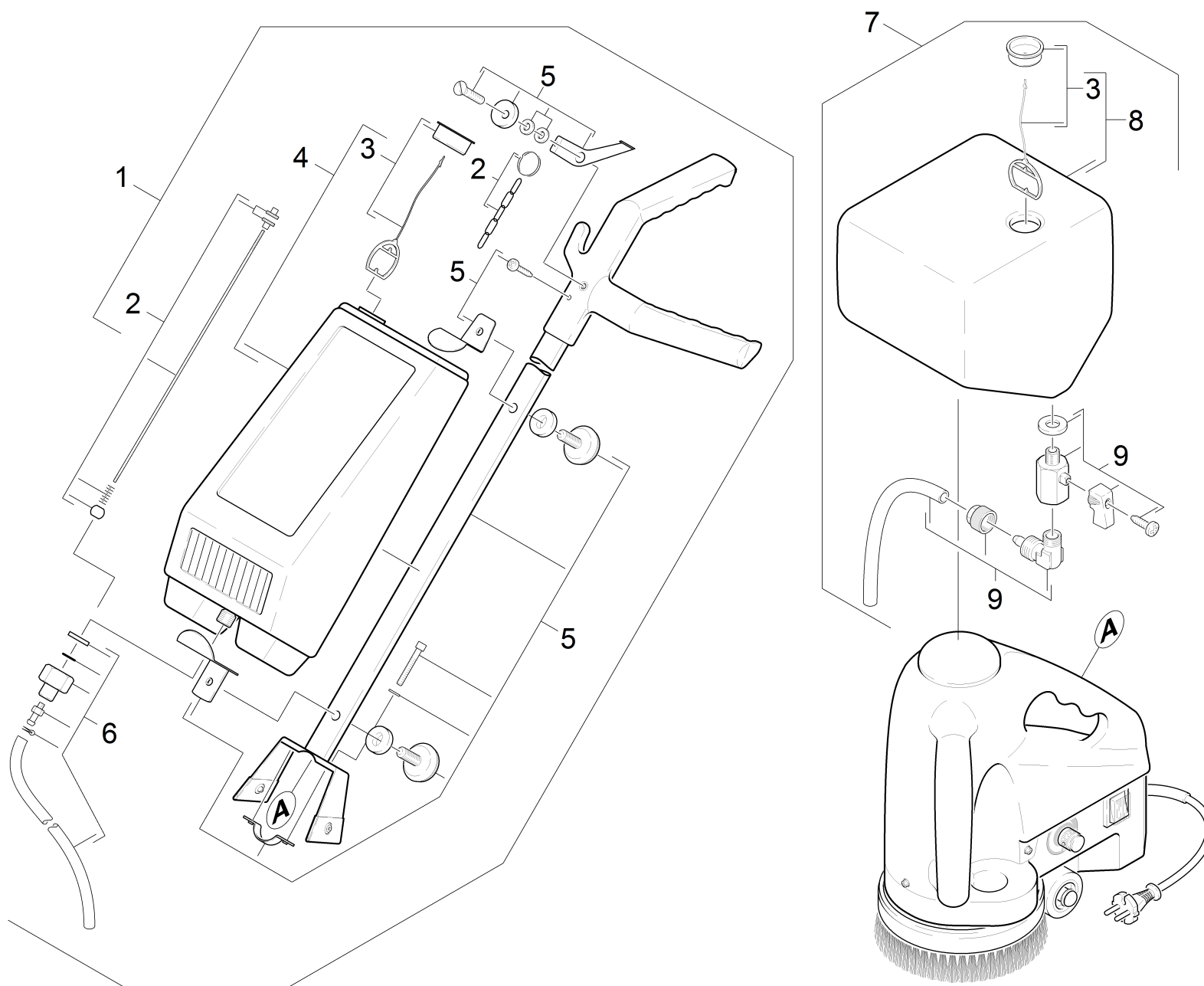
## 30 Steuerung

POS	Artikelnr.	Beschreibung	Anzahl	Einheit	Fußnotentext
1	6.994-101.0	Drehgriff kpl.	1.000	ST	
3	6.994-102.0	Potentiometer	1.000	ST	
5	7.311-000.0	6kt-Mutter M3 -8-A2E ISO 4032	3.000	ST	KUNSTSTOFF
6	6.994-146.0	Platine Elektronik	1.000	ST	
		<b>Positionstext1:</b> 1.737-102.0 / -103.0 / -106.0			
6	6.994-104.0	Platine Elektronik	1.000	ST	
		<b>Positionstext1:</b> 1.737-101.0 / -105.0			
7	6.994-105.0	Schraube Distanz	3.000	ST	KUNSTSTOFF
8	6.994-106.0	Kabelsatz kpl.	1.000	ST	
9	7.303-515.0	Schneidschraube M3x8-ST-A2E DIN 7500-ME	3.000	ST	
10	6.643-072.0	Klemmleiste 3-polig	2.000	ST	
11	6.648-498.0	Biegeschutzspirale	1.000	ST	
		<b>Positionstext1:</b> 1.737-103.0 / -106.0			
11	6.648-497.0	Biegeschutzspirale silbergrau M16X1,5	1.000	ST	
		<b>Positionstext1:</b> 1.737-101.0 / -102.0 / -105.0			
12	6.994-150.0	Anschlusskabel *JP	1.000	ST	
		<b>Positionstext1:</b> 1.737-103.0 / -106.0			
12	6.994-147.0	Anschlusskabel *MX	1.000	ST	
		<b>Positionstext1:</b> 1.737-102.0			
12	6.994-108.0	Netzanschlusskabel	1.000	ST	
		<b>Positionstext1:</b> 1.737-101.0 / -105.0			
13	6.994-109.0	Zugentlastung	1.000	ST	
14	6.994-143.0	6kt-Mutter M4	2.000	ST	KUNSTSTOFF
15	6.994-110.0	Senkschraube	2.000	ST	KUNSTSTOFF
16	6.994-111.0	Schalter	1.000	ST	
17	6.644-145.0	Sicherung 3,15A	1.000	ST	
18	6.648-416.0	Gegenmutter schwarz M20	1.000	ST	
		<b>Positionstext1:</b> 1.737-103.0 / -106.0			
18	6.648-446.0	Gegenmutter M16x1,5 CuZn	1.000	ST	
		<b>Positionstext1:</b> 1.737-101.0 / -102.0 / -105.0			
19	7.815-139.0	Winkelschraubendreher 4,0-St ISO 2936	1.000	ST	



## 40 Zubehoer

POS	Artikelnr.	Beschreibung	Anzahl	Einheit	Bemerkung	Fußnotentext
1	6.994-112.0	Scheibenbuerste rot D170	1.000	ST	D 160MM	
1	6.994-115.0	Scheibenbuerste D170	1.000	ST	D 160MM	BLAU
1	6.994-114.0	Scheibenbuerste D170	1.000	ST	D 160MM	NATUR
1	6.994-113.0	Scheibenbuerste gruen D170	1.000	ST	D 160MM	
2	6.994-118.0	Scheibenbuerste 200	1.000	ST	D 200MM	NATUR
2	6.994-117.0	Scheibenbuerste schwarz D200	1.000	ST	D 200MM	
2	6.994-116.0	Scheibenbuerste rot D200	1.000	ST	D 200MM	
3	6.994-119.0	Pad Treibteller D160	1.000	ST	D 160MM	
4	6.994-124.0	Pad beige 170	1.000	ST		
4	6.994-125.0	Pad Kristallisation	1.000	ST		
4	6.994-123.0	Pad gruen 170	1.000	ST		
4	6.994-122.0	Pad rot 170	1.000	ST		
4	6.994-121.0	Pad schwarz 170	1.000	ST		
4	6.994-120.0	Pad weiss 170	1.000	ST		
5	6.994-126.0	Polierpad 170	1.000	ST		
5	6.371-243.0	Diamantpad weiss Set 5x Ø152	1.000	ST		WEISS
5	6.371-241.0	Diamantpad gruen Set 5x Ø152	1.000	ST		GRUEN
5	6.371-242.0	Diamantpad gelb Set 5x Ø152	1.000	ST		GELB
6	6.994-127.0	Buerste Winkel rot	1.000	ST		
7	6.994-128.0	Buerste Winkel gruen D170	1.000	ST		
8	6.994-129.0	Spritzschutz	1.000	ST		



## 50 Zubehoer Wassertank

---

<b>POS</b>	<b>Artikelnr.</b>	<b>Beschreibung</b>	<b>Anzahl</b>	<b>Einheit</b>
1	6.994-131.0	Tank mit Fuehrung	1.000	ST
2	6.994-132.0	Ventil kpl.	1.000	ST
3	6.994-133.0	Deckel kpl.	2.000	ST
4	6.994-134.0	Wassertank kpl.	1.000	ST
5	6.994-135.0	Deichsel kpl.	1.000	ST
6	6.994-136.0	Anschluss Wasser kpl.	1.000	ST
7	6.994-130.0	Wassertank kpl.	1.000	ST
8	6.994-137.0	Frischwassertank	1.000	ST
9	6.994-138.0	Anschluss Wasser kpl.	1.000	ST