

## **Ersatzteilliste**

(3.631-008.0) HKF 50 P

## Inhaltsverzeichnis

---

HKF 50 P (3.631-008.0)	3
ETL HKF 50 (5.955-898.0)	4
10 Rumpfgeraet	5
20 Antrieb HKF 50P	7
30 Antrieb HKF 50E	9

HKF 50 P (3.631-008.0)

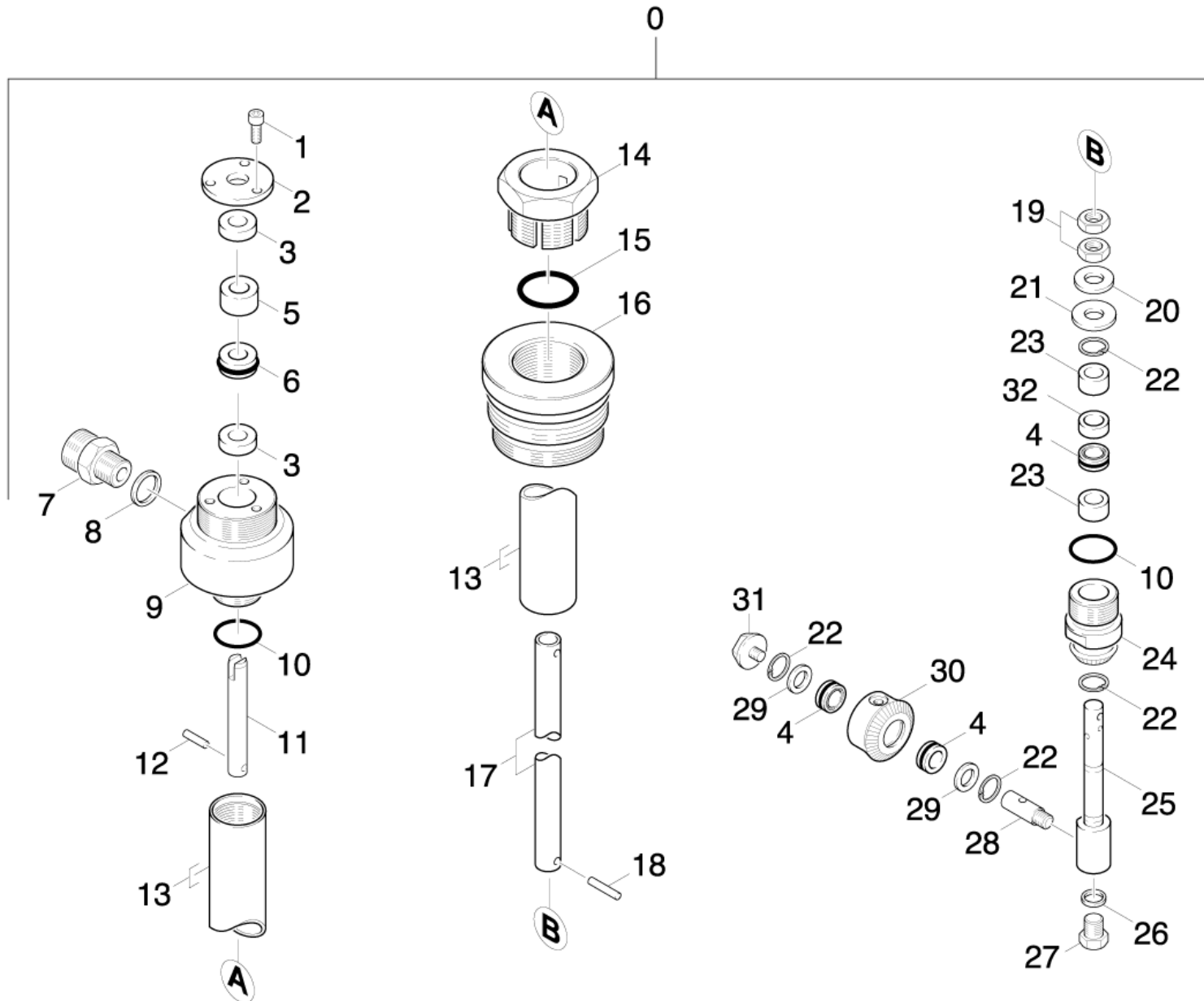
---

<b>POS</b>	<b>Artikelnr.</b>	<b>Beschreibung</b>	<b>Anzahl</b>	<b>Einheit</b>
0	5.955-898.0	ETL HKF 50	1.000	ST

ETL HKF 50 (5.955-898.0)

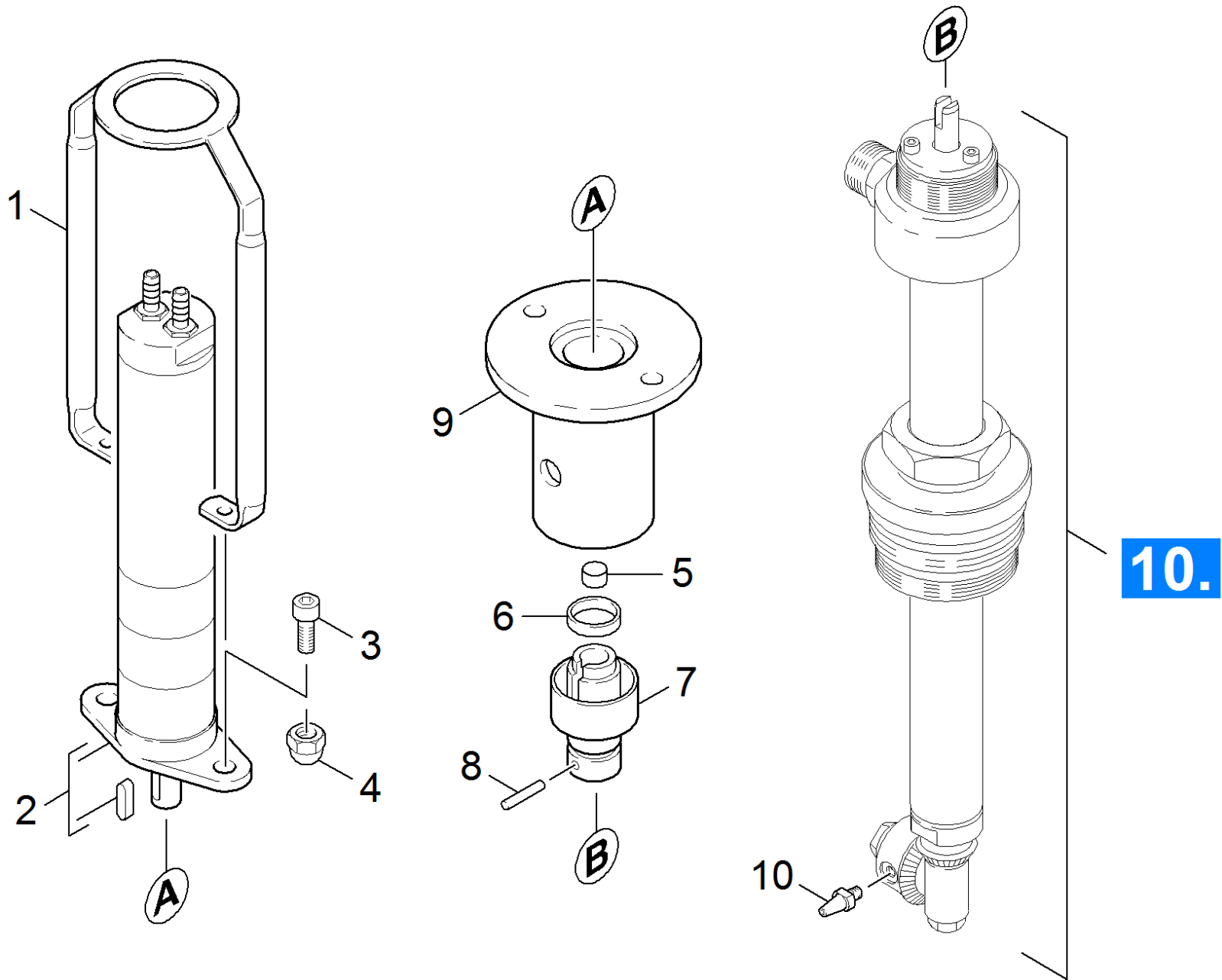
---

<b>POS</b>	<b>Beschreibung</b>	<b>Anzahl</b>	<b>Einheit</b>
10	Rumpfgeraet	1.000	ST
20	Antrieb HKF 50P	1.000	ST
30	Antrieb HKF 50E	1.000	ST



## 10 Rumpfgeraet

POS	Artikelnr.	Beschreibung	Anzahl	Einheit
0	3.631-007.0	Rumpfgeraet HKF 50	1.000	ST
1	7.306-134.0	Zyl.Schr. M5x12 -A4-70 ISO 4762	3.000	ST
2	5.115-149.0	Scheibe	1.000	ST
3	5.570-049.0	Ring	2.000	ST
4	6.365-431.0	Nutring D10XD16	3.000	ST
5	5.112-599.0	Buchse	1.000	ST
6	6.365-430.0	Nutring D10XD20	1.000	ST
7	5.403-043.0	Doppelstutzen	1.000	ST
8	7.362-007.0	Dichtring A16x20 -Cu DIN 7603	1.000	ST
9	5.080-018.0	Oberteil	1.000	ST
10	6.362-369.0	O-Ring 23,52X 1,78-FPM 70	2.000	ST
11	5.316-078.0	Bolzen	1.000	ST
12	5.314-042.0	Stift	1.000	ST
13	5.025-722.0	Rohr	1.000	ST
14	5.401-048.0	Verschraubungsteil	1.000	ST
15	6.362-379.0	O-Ring 29,75X 3,53	1.000	ST
16	5.401-049.0	Verschraubungsteil	1.000	ST
17	5.025-721.0	Rohr 13,5X2,6	1.000	ST
18	5.314-041.0	Stift	1.000	ST
19	5.311-085.0	6kt-Mutter M10x0,75	2.000	ST
20	5.115-161.0	Scheibe	1.000	ST
21	5.115-148.0	Scheibe	1.000	ST
22	5.343-004.0	Sicherungsring	4.000	ST
23	5.570-048.0	Ring	2.000	ST
24	5.354-006.0	Kegelrad	1.000	ST
25	5.100-046.0	Welle	1.000	ST
26	7.362-003.0	Dichtring A10x13,5 -Cu DIN 7603	1.000	ST
27	7.382-252.0	VS-Schraube M10x1-A-1.4305 DIN 7604	1.000	ST
28	5.106-017.0	Achsstummel	1.000	ST
29	5.570-047.0	Ring	2.000	ST
30	5.354-005.0	Kegelrad	1.000	ST
31	5.411-026.0	Verschlussschraube	1.000	ST
32	5.112-598.0	Buchse	1.000	ST

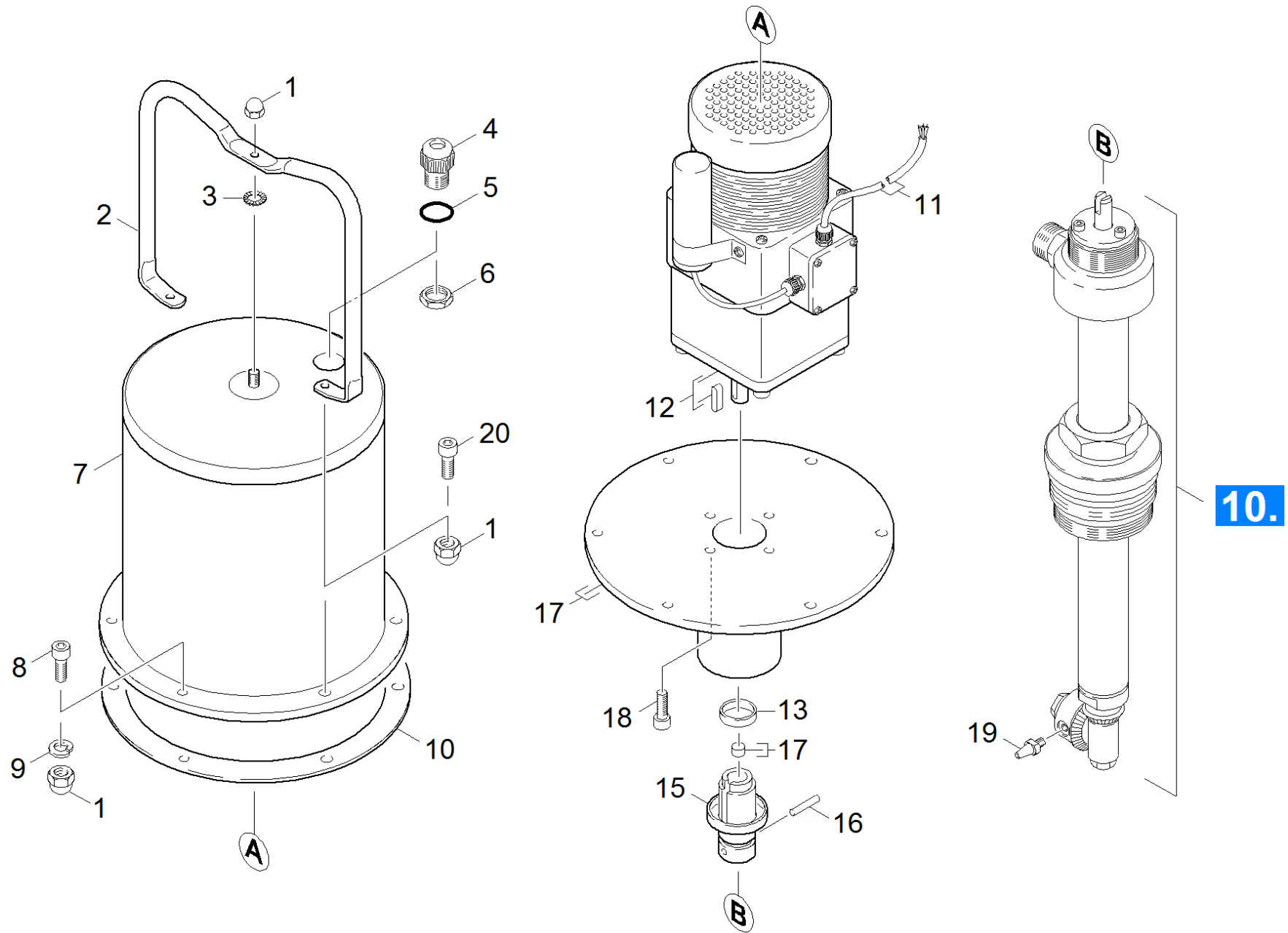


## 20 Antrieb HKF 50P

---

<b>POS</b>	<b>Artikelnr.</b>	<b>Beschreibung</b>	<b>Anzahl</b>	<b>Einheit</b>
1	4.321-018.0	Griff	1.000	ST
2	6.610-021.0	Druckluftmotor	1.000	ST
3	7.306-041.0	Zyl.Schr. M8x20 -8.8-A2E ISO 4762	2.000	ST
4	7.311-333.0	Hutmutter M 8-1.4571 DIN 917	2.000	ST
5	5.110-139.0	Huelse	1.000	ST
6	5.110-138.0	Huelse	1.000	ST
7	4.470-007.0	Kupplung	1.000	ST
8	5.314-041.0	Stift	1.000	ST
9	5.122-065.0	Flansch	1.000	ST
10	5.765-012.0	Spritzduese	2.000	ST





## 30 Antrieb HKF 50E

POS	Artikelnr.	Beschreibung	Anzahl	Einheit
1	7.311-334.0	Hutmutter M6 -A1-50 DIN 917	7.000	ST
2	5.321-045.0	Griff	1.000	ST
3	7.312-159.0	Zahnscheibe A8,4-FST-PH DIN 6797	1.000	ST
4	6.641-357.0	Kabelverschraubung PG11	1.000	ST
5	6.362-160.0	O-Ring 17,3 X 2,4	1.000	ST
6	6.641-482.0	Gegenmutter PG11	1.000	ST
7	5.066-048.0	Haube	1.000	ST
8	7.306-193.0	Schraube M6x16 -A2-70 (In6Rd)	4.000	ST
9	7.313-050.0	Federring 6-FST-A3E DIN 7980	4.000	ST
10	5.364-096.0	Flachdichtung	1.000	ST
11	6.641-087.0	Kabel mit Stecker	1.000	ST
12	6.612-102.0	Getriebemotor	1.000	ST
13	5.110-138.0	Huelse	1.000	ST
15	4.470-008.0	Kupplung	1.000	ST
16	5.314-041.0	Stift	1.000	ST
17	4.122-008.0	Flansch	1.000	ST
18	7.306-134.0	Zyl.Schr. M5x12 -A4-70 ISO 4762	4.000	ST
19	5.765-012.0	Spritzduese	2.000	ST
20	7.304-536.0	6kt-Schraube M 6x20-A4-70 ISO 4017	2.000	ST