

IVR 100/40 SC

Der IVR 100/40 Sc bietet ein hohes Füllvolumen bei gleichzeitig geringer Grundfläche. Geeignet zum Saugen brennbarer Stäube. Zur Aufstellung in nicht explosionsgefährdeten Bereichen.



Made in Germany



Bestell-Nr.

9.986-069.0

- Kompakte Bauweise mit geringer Grundfläche
- Manuelle Filterabreinigung
- Schalldämmung

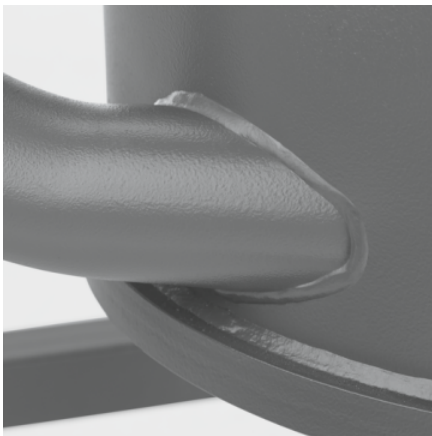
Technische Daten

EAN-Code		4054278030104
Stromart	Ph / V / Hz	3 / 400 / 50
Luftmenge	l/s / m³/h	138 / 495
Vakuum	mbar / kPa	140 / 14
Behälterinhalt	l	100
Behältermaterial		Metall
Aufnahmeleistung	kW	4,7
Aufnahmetyp		Elektrisch
Anschlussnennweite		DN 50
Zubehöرنennweite		DN 50 / DN 40
Schalldruckpegel	dB(A)	71
Staubklasse Hauptfilter		M
Filterfläche Hauptfilter	m²	1,75
Gewicht ohne Zubehör	kg	184
Gewicht inkl. Verpackung	kg	200
Abmessungen (L × B × H)	mm	910 × 760 × 2270

Ausstattung

Hauptfilter	Taschenfilter
Zubehör im Lieferumfang	nein
Behälterentleerung	Absetzfahrgestell
■ Im Lieferumfang enthalten.	

Dieses Gerät ist einweisungspflichtig.



Besonders robust, besonders flexibel

- Mit praktischem, beweglichem Saugstutzen/Rohrbogen.
- Mit zahlreichen Möglichkeiten zur Zubehöraufbewahrung.
- Gerät und Fahrgestell sehr robust und mit hohen Wandstärken ausgestattet.



Verschleißfreier Seitenkanalverdichter

- Mit 4 kW Aufnahme und Sanftanlauf zum Saugen großer Mengen Staub und Feststoffe.
- Für eine starke Saugleistung und mindestens 20.000 Stunden Lebensdauer.
- Optimal für mobile Einsätze im Mehrschichtbetrieb geeignet.



Komfortable, manuelle Filterabreinigung

- Bei Bedarf mühelos mittels eines ergonomisch platzierten Hebels bedienbar.
- Verlängert die Standzeit des Filters und reduziert somit den Wartungsaufwand.
- Identische Abreinigungsergebnisse, unabhängig vom eingesetzten Kraftaufwand.

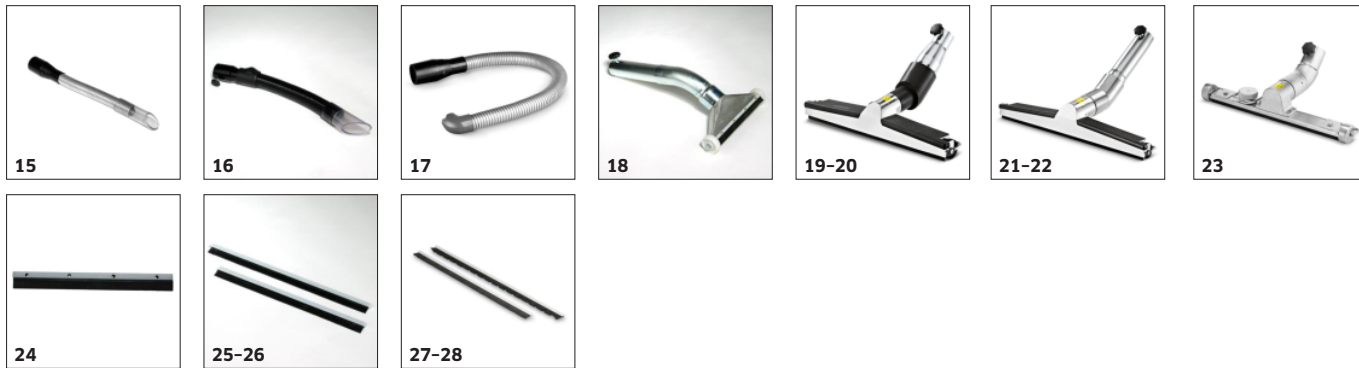
ZUBEHÖR VON IVR 100/40 SC 9.986-069.0



		Bestell-Nr.	Beschreibung	
FILTER				
Taschen- /Sternfilter				
Taschenfilter PE M 1,75 m ²	1	9.981-681.0	Elektrisch leitendes Filtertuch der Staubklasse M mit 517 mm Durchmesser und 1,75 m ² Filterfläche.	■
Flächenfilter				
Flächenfilter PE L 0,45 m ²	2	9.980-180.0	Flachfilter der Staubklasse L mit 470 mm Durchmesser. Elektrisch leitend und mit 0,45 m ² Filterfläche.	□
ENTLEERHILFEN				
Niederhalter				
Niederhalter Ø 517 mm 100 l	3	9.980-141.0	Niederhalter für Rundbodensack (100 l). Verhindert das Ansaugen des Sacks während des Saugens.	■
Entleersäcke				
Entsorgungssack PE Ø 510 mm 100 l	4	6.904-348.0	Entsorgungssäcke aus PE zur staubarmen Behälterentleerung.	□
ZUBEHÖRSETS				
Zubehörsets Feststoffe / Stäube				
Zubehörset Feststoffe / Stäube DN40	5	9.989-659.0	Zubehörset DN40 für Industriestaubsauger (Feststoffe und Stäube): EVA-Schlauch (9.988-088.0), Handgriff (9.977-679.0), Standarddüse (9.988-401.0), Reduzierstück (9.989-690.0).	□
Zubehörset Feststoffe / Stäube DN50	6	9.989-662.0	Zubehörset DN50 für Industriestaubsauger (Feststoffe und Stäube): EVA-Schlauch (9.988-090.0), Handgriff (9.977-678.0), Standarddüse (9.988-402.0), Reduzierstück (9.977-772.0).	□
DÜSEN				
Standarddüsen				
Standarddüse PVC DN50	7	9.989-673.0	Elektrisch leitende Standarddüse aus PVC. DN 50.	□
Standarddüse PVC DN70	8	9.989-676.0	Elektrisch leitende Standarddüse aus PVC. DN 70.	□
Standarddüse Silikon DN40	9	9.988-401.0	Elastische Standarddüse aus Silikon, Innenkonus DN 40.	□
Standarddüse Silikon DN50	10	9.988-402.0		□
Standarddüse Silikon DN70	11	9.989-672.0	Elektrisch leitende Standarddüse aus Silikon. DN 70.	□
Standard Düse Gummi schneidbar DN50	12	9.989-675.0	Standarddüse, elektrisch leitend, aus schneidbarem Gummi. DN 50.	□
Standarddüse Alu DN50	13	9.980-749.0	Schrägdüse aus eloxiertem Aluminium, elektrisch leitend, DN 50.	□
Standarddüse Alu DN70	14	9.989-663.0	Standarddüse aus Aluminium. Elektrisch leitend. DN 70.	□

■ Im Lieferumfang enthalten. □ Mögliches Zubehör.

ZUBEHÖR VON IVR 100/40 SC 9.986-069.0



		Bestell-Nr.	Beschreibung	
DÜSEN				
Standarddüsen biegsam				
Standarddüse biegsam PVC DN50	15	9.981-421.0	Elektrisch leitende, flexible Runddüse aus verzinktem Stahl, DN 50, mit Gummimundstück DN 30.	<input type="checkbox"/>
Standarddüse biegsam PVC DN70	16	9.981-422.0	Flexible, elektrisch leitende Standarddüse, DN 70, mit Gummimundstück.	<input type="checkbox"/>
Standarddüse biegsam abgewinkelt 90° PP DN50	17	9.981-430.0	Flexible, elektrisch leitende Winkeldüse DN 50, Länge: 800 mm.	<input type="checkbox"/>
Bodendüsen				
Bodendüse Alu 200 mm DN50	18	9.981-426.0	Bodendüse, DN 50, mit 200 mm Saugbreite.	<input type="checkbox"/>
Bodendüse Alu 370 mm DN50	19	9.989-664.0	Bodendüse. 370 mm, aus Aluminium. Elektrisch leitend. DN 50.	<input type="checkbox"/>
Bodendüse Alu el 370 mm DN50	20	9.987-612.0	Elektrisch leitende Allzweckbodendüse. 370 mm breit, DN 50.	<input type="checkbox"/>
Bodendüse Aluminium 500 mm DN50	21	9.989-684.0	Bodendüse, 500 mm, aus Aluminium. Elektrisch leitend. DN 50.	<input type="checkbox"/>
Bodendüse Alu el 500 mm DN50	22	9.981-925.0	Bodendüse mit 500 mm Saugbreite und Drehgelenk. DN 50, elektrisch leitend.	<input type="checkbox"/>
Bodendüse Edelstahl el 370 mm DN50	23	9.988-115.0	Bodendüse (370 mm) aus Edelstahl, elektrisch leitend, DN 50.	<input type="checkbox"/>
Bodendüse Gummileiste Öl-resist. 200 mm	24	9.981-923.0	Gummilippe mit Kunststoffleiste für Bodendüse, 220 mm breit.	<input type="checkbox"/>
Bodendüse Gummileiste 370 mm	25	9.981-914.0	Gummilippe mit Profilleiste für Bodendüse, 370 mm breit.	<input type="checkbox"/>
Bodendüse Gummileiste 500 mm	26	9.981-915.0	Ölfeste Gummilippe mit Profilleiste für Bodendüse, 500 mm breit.	<input type="checkbox"/>
Bodendüse Bürstenleiste el. 370 mm	27	9.984-939.0	Elektrisch leitende Gummilippe für Bodendüse, 370 mm breit.	<input type="checkbox"/>
Bodendüse Bürstenleiste 500 mm	28	9.980-764.0	Bürstenleistenset Bodendüse 500 mm, mit Profilleiste.	<input type="checkbox"/>

■ Im Lieferumfang enthalten. □ Mögliches Zubehör.

ZUBEHÖR VON IVR 100/40 SC 9.986-069.0



	Bestell-Nr.	Beschreibung	
DÜSEN			
Nutendüsen			
Fugendüse PP 15 mm × 145 mm DN50	29	9.988-117.0	Elektrisch leitende, flache Allzweckfugendüse aus Kunststoff, DN 52. <input type="checkbox"/>
Fugendüse PU 22 mm × 175 mm DN50	30	9.981-482.0	Fugendüse aus PU, DN 50. <input type="checkbox"/>
Fugendüse 18 mm × 120 mm DN50	31	9.981-442.0	Elektrisch leitende Nutendüse aus Stahlblech, DN 50, mit 17 Millimeter Schlitzbreite. <input type="checkbox"/>
Fugendüse 25 mm × 120 mm DN50	32	9.981-465.0	Elektrisch leitende Nutendüse aus Stahlblech, DN 50, mit 25 mm Schlitzbreite. <input type="checkbox"/>
Fugendüse 28 mm × 120 mm DN70	33	9.981-444.0	Elektrisch leitende Nutendüse aus Stahlblech, DN 70, mit 30 mm Schlitzbreite. <input type="checkbox"/>
Fugendüse Edelstahl 22 mm × 220 mm DN50	34	9.988-123.0	Fugendüse aus Edelstahl, DN 42, lebensmitteltauglich. <input type="checkbox"/>
Nutendüsen biegsam			
Fugendüse biegsam Silikon 65 mm DN50	35	9.988-403.0	Biegbare Fugendüse aus Silikon, DN 50. <input type="checkbox"/>
Fugendüse biegsam 11 mm × 58 mm DN40	36	9.989-681.0	Elektrisch leitende und biegbare Nutendüse, 11 × 58 mm. <input type="checkbox"/>
Fugendüse biegsam 12 mm × 45 mm DN50	37	9.981-424.0	Flexibel, elektrisch leitende, verzinkte Nutendüse, DN 50, mit 13 mm Schlitzbreite. <input type="checkbox"/>
Fugendüse biegsam 20 mm × 45 mm DN50	38	9.981-425.0	Flexibel und elektrisch leitende Fugendüse aus verzinktem Stahl mit 20 mm Schlitzbreite, DN 50. <input type="checkbox"/>
Flächendüsen			
Flächendüse Silikon 120 mm DN50	39	9.988-119.0	Elektrisch leitende Gummidüse, abgewinkelt, DN 50, lebensmitteltauglich. <input type="checkbox"/>
Flächendüse Alu 150 mm DN50	40	9.989-665.0	Flächendüse, 150 mm, aus Aluminium. DN 50. <input type="checkbox"/>
Flüssigkeitsdüsen			
Flüssigkeitsdüse 900 mm DN50	41	9.981-427.0	Bypassdüse, DN 50, Gesamtlänge: 1000 mm. <input type="checkbox"/>
Bohrlochdüsen			
Sacklochdüse DN40	42	9.989-671.0	Um 90° gebogene Sacklochdüse mit 60 mm Durchmesser. <input type="checkbox"/>

■ Im Lieferumfang enthalten. □ Mögliches Zubehör.

ZUBEHÖR VON IVR 100/40 SC 9.986-069.0



43



44



45



46



47



48

49-50, 52-53
179-184

51, 54



55-56, 58-59

	Bestell-Nr.	Beschreibung	
DÜSEN			
Bohrlochdüsen			
Sacklochdüse gewinkelt 60° DN40	43	9.989-669.0	Um 90° gebogene Sacklochdüse mit 48 mm Durchmesser. DN 40. <input type="checkbox"/>
Sacklochdüse gewinkelt 90° DN40	44	9.989-667.0	Um 90° gebogene Sacklochdüse mit 60 mm Durchmesser. DN 40. <input type="checkbox"/>
Sacklochdüse gewinkelt 90° 200 mm Verlängerung DN40	45	9.989-670.0	Um 90° gebogene Sacklochdüse mit 48 mm Durchmesser. DN 40. <input type="checkbox"/>
BÜRSTEN			
Standardbürsten			
Standardbürste 40 mm DN50	46	9.981-432.0	Flache Bürstendüse DN 50. <input type="checkbox"/>
Pinselfürsten			
Pinselfürste Ø 82 mm DN50	47	9.989-608.0	Elektrisch leitende Pinselfürste mit 82 mm Durchmesser. DN 50. <input type="checkbox"/>
Flächenbürsten			
Flächenbürste 300 mm DN50	48	9.981-912.0	Saugbesen, 300 mm, mit Anschluss 45°, mit Sternschraube, Rosshaarborsten. <input type="checkbox"/>
SCHLÄUCHE			
PVC-Schläuche			
Schlauch PVC DN50 3 m	49	9.989-615.0	Elektrisch leitender PVC-Schlauch, DN 50. Temperaturbeständig bis zu 85 °C. Länge: 3 m. <input type="checkbox"/>
Schlauch PVC DN50 5 m	50	9.989-616.0	Elektrisch leitender PVC-Schlauch, DN 50. Temperaturbeständig bis zu 85 °C. Länge: 5 m. <input type="checkbox"/>
Schlauch PVC DN50 15 m ohne Schlauchanschlussstücke	51	9.989-634.0	PVC-Schlauch ohne Anschlussstück, DN 50. Elektrisch leitend und temperaturbeständig bis zu 85 °C. Länge: 15 m. <input type="checkbox"/>
Schlauch PVC DN70 3 m	52	9.989-635.0	Elektrisch leitender PVC-Schlauch, DN 70. Temperaturbeständig bis zu 85 °C. Länge: 3 m. <input type="checkbox"/>
Schlauch PVC DN70 5 m	53	9.989-643.0	PVC-Schlauch, DN 70. Temperaturbeständig bis zu 85 °C und elektrisch leitend. Länge: 5 m. <input type="checkbox"/>
Schlauch PVC DN70 15 m ohne Schlauchanschlussstücke	54	9.989-636.0	PVC-Schlauch ohne Anschlussstück, DN 70. Elektrisch leitend und temperaturbeständig bis zu 85 °C. Länge: 15 m. <input type="checkbox"/>
EVA-Schläuche			
Schlauch EVA DN50 3 m	55	9.988-090.0	Elektrisch leitender Schlauch mit DN50. Geeignet für Temperaturen von bis zu 65 °C, Länge: 3 m. <input type="checkbox"/>
Schlauch EVA DN50 5 m	56	9.988-091.0	Elektrisch leitender Schlauch mit DN50. Geeignet für Temperaturen von bis zu 65 °C, Länge: 5 m. <input type="checkbox"/>

Mögliches Zubehör.

ZUBEHÖR VON IVR 100/40 SC 9.986-069.0



	Bestell-Nr.	Beschreibung		
SCHLÄUCHE				
EVA-Schläuche				
Schlauch EVA DN50 15 m ohne Schlauchanschlussstücke	57	9.989-631.0	EVA-Schlauch ohne Anschlussstück, DN 50. Elektrisch leitend und temperaturbeständig bis zu 65 °C. Länge: 15 m.	<input type="checkbox"/>
Schlauch EVA DN70 3 m	58	9.989-613.0	Elektrisch leitender EVA-Schlauch, DN 70. Temperaturbeständig bis zu 65 °C. Länge: 3 m.	<input type="checkbox"/>
Schlauch EVA DN70 5 m	59	9.989-624.0	Elektrisch leitender EVA-Schlauch, DN 70. Temperaturbeständig bis zu 65 °C. Länge: 5 m.	<input type="checkbox"/>
Schlauch EVA DN70 15 m ohne Schlauchanschlussstücke	60	9.989-632.0	EVA-Schlauch ohne Anschlussstück, DN 70. Elektrisch leitend und temperaturbeständig bis zu 65 °C. Länge: 15 m.	<input type="checkbox"/>
Schlauch Montagesets				
Schlauch Montageset DN50	61	9.989-628.0	Mehrteiliger Schlauchverbindingssatz, DN 50.	<input type="checkbox"/>
Schlauch Montageset DN70	62	9.989-629.0	Mehrteiliger Schlauchverbindingssatz, DN 70.	<input type="checkbox"/>
PU-Schläuche				
Schlauch PU DN50 3 m	63	9.989-619.0	Ölresistenter, elektrisch leitender PU-Schlauch, DN 50. Geeignet für abrasive Saugmedien und temperaturbeständig bis zu 80 °C. Länge: 3 m.	<input type="checkbox"/>
Schlauch PU DN50 5 m	64	9.989-620.0	Ölresistenter, elektrisch leitender PU-Schlauch, DN 50. Geeignet für abrasive Saugmedien und temperaturbeständig bis zu 80 °C. Länge: 5 m.	<input type="checkbox"/>
Schlauch PU DN50 15 m ohne Anschlüsse	65	9.989-638.0	PU-Schlauch ohne Anschlussstück, DN 50. Elektrisch leitend und temperaturbeständig bis zu 80 °C. Länge: 15 m.	<input type="checkbox"/>
Schlauch PU DN70 3 m	66	9.989-644.0	Ölresistenter, elektrisch leitender PU-Schlauch, DN 70. Temperaturbeständig bis zu 80 °C, für abrasive Saugmedien geeignet. Länge: 3 m.	<input type="checkbox"/>
Schlauch PU DN70 5 m	67	9.989-645.0	Ölresistenter, elektrisch leitender PU-Schlauch, DN 70. Temperaturbeständig bis zu 80 °C, für abrasive Saugmedien geeignet. Länge: 5 m.	<input type="checkbox"/>
Schlauch PU DN70 15 m ohne Anschlüsse	68	9.989-639.0	PU-Schlauch ohne Anschlussstück, DN 70. Elektrisch leitend und temperaturbeständig bis zu 85 °C. Länge: 15 m.	<input type="checkbox"/>
ME-PU-Schläuche				
Schlauch ME-PU DN50 3 m	69	9.989-623.0	Elektrisch leitender, ölresistenter ME-PU-Schlauch, DN 50. Geeignet für abrasive Saugmedien und temperaturbeständig bis zu 110 °C. Länge: 3 m.	<input type="checkbox"/>
Schlauch ME-PU DN50 5 m	70	9.989-625.0	Elektrisch leitender, ölresistenter ME-PU-Schlauch, DN 50. Geeignet für abrasive Saugmedien und temperaturbeständig bis zu 110 °C. Länge: 5 m.	<input type="checkbox"/>

Mögliches Zubehör.

ZUBEHÖR VON IVR 100/40 SC 9.986-069.0



71, 74



66-70, 71, 73,
191-194



77



78



79



80-81



82-83

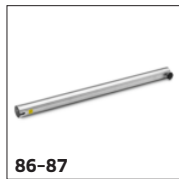
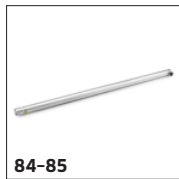


84-85

	Bestell-Nr.	Beschreibung		
SCHLÄUCHE				
ME-PU-Schläuche				
Schlauch ME-PU DN50 15 m ohne Anschlüsse	71	9.989-641.0	Elektrisch leitender, ölresistenter ME-PU-Schlauch ohne Anschlussstück, DN 50. Geeignet für abrasive Saugmedien und temperaturbeständig bis zu 110 °C. Länge: 15 m.	<input type="checkbox"/>
Schlauch ME-PU DN70 3 m	72	9.989-646.0	Ölresistenter, elektrisch leitender ME-PU-Schlauch, DN 70. Temperaturbeständig bis zu 110 °C, für abrasive Saugmedien geeignet. Länge: 3 m.	<input type="checkbox"/>
Schlauch ME-PU DN70 5 m	73	9.989-648.0	Ölresistenter, elektrisch leitender ME-PU-Schlauch, DN 70. Temperaturbeständig bis zu 110 °C, für abrasive Saugmedien geeignet. Länge: 5 m.	<input type="checkbox"/>
Schlauch ME-PU DN70 15 m ohne Anschlüsse	74	9.989-642.0	Elektrisch leitender, ölresistenter ME-PU-Schlauch ohne Anschlussstück, DN 70. Geeignet für abrasive Saugmedien und temperaturbeständig bis zu 110 °C. Länge: 15 m.	<input type="checkbox"/>
HANDGRIFFE				
Kruemmer Aluminium 45° DN40	75	9.989-544.0	Um 45° gebogener Handgriff aus Aluminium, DN 40.	<input type="checkbox"/>
Kruemmer Aluminium 45° DN50	76	9.989-547.0	Handgriff mit 45°-Biegung. Aus Aluminium, DN 50.	<input type="checkbox"/>
Handgriff DN50, gebogen	77	9.977-678.0	Elektrisch leitender, im 45°-Winkel gebogener Handgriff aus Edelstahl. Innenkonus DN 50.	<input type="checkbox"/>
Handgriff gebogen 45° DN70	78	9.977-677.0		<input type="checkbox"/>
Handgriff gebogen 45° Edelstahl DN50	79	9.988-111.0	Gebogener und elektrisch leitender Handgriff aus Edelstahl. Winkel 45°, Innenkonus DN 50.	<input type="checkbox"/>
SAUGROHRE				
Saugrohr Carbon 1500 mm DN40	80	9.989-552.0	Sehr leichtes Verlängerungsrohr aus Carbon, elektrisch leitend, DN 40. Länge: 1500 mm.	<input type="checkbox"/>
Saugrohr Karbon 1500 mm DN50	81	9.989-553.0	Elektrisch leitendes, sehr leichtes Verlängerungsrohr aus Carbon. Innenkonus DN 50, 1500 mm Länge.	<input type="checkbox"/>
Saugrohr 850 mm DN50	82	9.977-531.0	850 mm langes Verlängerungsrohr aus Stahl. Elektrisch leitend und mit Innenkonus DN 50.	<input type="checkbox"/>
Saugrohr 850 mm DN70	83	9.981-910.0	Elektrisch leitendes Verlängerungsrohr, Innenkonus DN 70, 850 mm Gesamtlänge.	<input type="checkbox"/>
Saugrohr Aluminium 1500 mm DN40	84	9.989-038.0	Verlängerungsrohr aus Aluminium, elektrisch leitend, DN 40. Länge: 1500 mm.	<input type="checkbox"/>

Mögliches Zubehör.

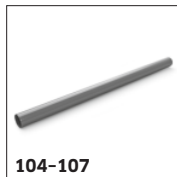
ZUBEHÖR VON IVR 100/40 SC 9.986-069.0



	Bestell-Nr.	Beschreibung	
SAUGROHRE			
Saugrohr Aluminium 1500 mm DN50	85 9.989-035.0	Elektrisch leitendes Saugrohr (1500 mm) aus Aluminium mit Durchmesser 50 mm.	<input type="checkbox"/>
Saugrohr Edelstahl 850 mm DN40	86 9.989-039.0	Verlängerungsrohr aus Edelstahl, elektrisch leitend, DN 40. Länge: 850 mm.	<input type="checkbox"/>
Saugrohr Edelstahl 850 mm DN50	87 9.988-114.0	Elektrisch leitendes Verlängerungsrohr aus Edelstahl. Innenkonus DN 50.	<input type="checkbox"/>
ADAPTER / REDUZIERSTÜCKE / VERTEILER			
Adapter Zubehör			
Zubehörsadapter DN50 auf DN51	88 9.989-603.0	Adapter aus Stahl zum Anschluss von DN 50 auf DN 51. Elektrisch leitend.	<input type="checkbox"/>
Zubehörsadapter DN51 auf DN50	89 9.989-601.0	Adapter aus Stahl zum Anschluss von DN 51 auf DN 50. Elektrisch leitend.	<input type="checkbox"/>
Zubehörsadapter DN50 auf DN61	90 9.989-602.0	Adapter aus Stahl zum Anschluss von DN 50 auf DN 61. Elektrisch leitend.	<input type="checkbox"/>
Zubehörsadapter DN61 auf DN50	91 9.989-604.0	Adapter aus Stahl zum Anschluss von DN 61 auf DN 50. Elektrisch leitend.	<input type="checkbox"/>
Reduzierstücke / Vergrößerungen			
Reduzierstück DN70 auf DN50	92 9.977-772.0		<input type="checkbox"/>
Reduzierstück DN70 auf DN40	93 9.989-690.0	Elektrisch leitendes Reduzierstück aus Stahl zur Reduzierung von DN 70 auf DN 40.	<input type="checkbox"/>
Reduzierstück DN50 auf DN40	94 9.981-231.0	Reduzierstück von DN 50 auf DN 40. Material: Stahl. Elektrisch leitend.	<input type="checkbox"/>
Reduzierstück Edelstahl DN70 auf DN50	95 9.989-712.0		<input type="checkbox"/>
Reduzierstück Edelstahl DN70 auf DN40	96 9.989-713.0		<input type="checkbox"/>
Expander			
Vergrößerung DN50 auf DN70	97 9.981-921.0	Reduzierstück von Außenkonus DN 50 auf Innenkonus DN 70. Material: Stahl. Elektrisch leitend.	<input type="checkbox"/>
Verteiler			
Y-Verteiler DN70 auf DN50	98 9.989-611.0	Elektrisch leitender Verteiler aus Stahl, DN 70/DN 50 / DN 50.	<input type="checkbox"/>

Mögliches Zubehör.

ZUBEHÖR VON IVR 100/40 SC 9.986-069.0



	Bestell-Nr.	Beschreibung	
ADAPTER / REDUZIERSTÜCKE / VERTEILER			
Verteiler			
Y-Verteiler DN50 auf DN40	99	9.981-149.0	Verteiler, elektrisch leitend, aus Stahl, DN 50/40/40. <input type="checkbox"/>
VORABSCHIEDER			
Vorabscheider			
Vorabscheider Ef Feststoffe 100 l DN70	100	9.982-238.0	Fahrbare Vorabscheiderstation mit 110 l Volumen und Entleerklappe. <input type="checkbox"/>
Vorabscheider Staub 40 l DN40	101	9.989-687.0	<input type="checkbox"/>
Vorabscheider Staub 60 l DN50	102	9.989-688.0	<input type="checkbox"/>
Vorabscheider Fass 200 l	103	9.989-685.0	Nach ISO 15750-2 genormtes Standardfass. <input type="checkbox"/>
Vorabscheiderdeckel			
Vorabscheiderdeckel Op Flüssigkeiten ø 517 mm DN70	104	9.981-666.0	Vorabscheiderdeckel DN 70. Geeignet für Behälter mit 517 mm Durchmesser. <input type="checkbox"/>
Vorabscheiderdeckel Op Flüssigkeiten ø 575 mm DN70	105	9.981-662.0	Vorabscheiderdeckel DN 70 für 200-Liter-Standardfass (9.989-685.0). <input type="checkbox"/>
Vorabscheiderdeckel Feststoffe ø 517 mm DN70	106	9.981-665.0	Vorabscheiderdeckel DN 70. Geeignet für Behälter mit 517 mm Durchmesser. <input type="checkbox"/>
Vorabscheiderdeckel Feststoffe ø 575 mm DN70	107	9.981-661.0	Vorabscheiderdeckel DN 70 für 200-Liter-Standardfass (9.989-685.0). <input type="checkbox"/>
ZUBEHÖRE STATIONÄR			
IV Rohrleitungen			
IV Rohr Ø 42,4 mm	108	9.980-451.0	<input type="checkbox"/>
IV Rohr Ø 60 mm	109	9.980-452.0	<input type="checkbox"/>
IV Rohr Ø 75 mm	110	9.980-453.0	<input type="checkbox"/>
IV Rohr Ø 100 mm	111	9.980-455.0	<input type="checkbox"/>
IV Rohrbogen 30° Ø 60,3 mm	112	9.980-545.0	<input type="checkbox"/>

Mögliches Zubehör.

ZUBEHÖR VON IVR 100/40 SC 9.986-069.0



112-114



115-117



118-120



121-124



125-132

	Bestell-Nr.	Beschreibung	
ZUBEHÖRE STATIONÄR			
IV Rohrleitungen			
IV Rohrbogen 30° Ø 76,1 mm	113 9.980-546.0		<input type="checkbox"/>
IV Rohrbogen 30° Ø 101,6 mm	114 9.980-547.0		<input type="checkbox"/>
IV Rohrbogen 45° Ø 60,3 mm	115 9.980-548.0		<input type="checkbox"/>
IV Rohrbogen 45° Ø 76,1 mm	116 9.980-549.0		<input type="checkbox"/>
IV Rohrbogen 45° Ø 101,6 mm	117 9.980-550.0		<input type="checkbox"/>
IV Rohrbogen 60° Ø 60,3 mm	118 9.980-551.0		<input type="checkbox"/>
IV Rohrbogen 60° Ø 76,1 mm	119 9.980-552.0		<input type="checkbox"/>
IV Rohrbogen 60° Ø 101,6 mm	120 9.980-553.0		<input type="checkbox"/>
IV Rohrbogen 90° Ø 42,4 mm	121 9.985-373.0	Rohrbogen, gehärtet, aus beschichtetem Stahl mit 2,6 mm Wandstärke und 90°-Krümmung.	<input type="checkbox"/>
IV Rohrbogen 90° Ø 60,3 mm	122 9.980-554.0		<input type="checkbox"/>
IV Rohrbogen 90° Ø 76,1 mm	123 9.980-555.0		<input type="checkbox"/>
IV Rohrbogen 90° Ø 101,6 mm	124 9.980-556.0		<input type="checkbox"/>
IV Rohr Reduzierung Ø 120 mm auf 100 mm	125 9.981-335.0	Reduzierstück, lackiert, aus Stahl mit 2 mm Wandstärke. Zur Reduzierung von 120 auf 100 mm Durchmesser. Länge: 350 mm.	<input type="checkbox"/>
IV Rohr Reduzierung Ø 120 mm auf 60 mm	126 9.981-337.0	Reduzierstück, lackiert, aus Stahl mit 2 mm Wandstärke. Zur Reduzierung von DN 120 auf DN 70. Länge: 350 mm.	<input type="checkbox"/>

Mögliches Zubehör.

ZUBEHÖR VON IVR 100/40 SC 9.986-069.0



		Bestell-Nr.	Beschreibung	
ZUBEHÖRE STATIONÄR				
IV Rohrleitungen				
IV Rohr Reduzierung Ø 100 mm auf 75 mm	127	9.981-334.0	Reduzierstück aus Stahl mit 2 mm Wandstärke zur Reduzierung von 100 auf 75 mm Durchmesser. Länge: 350 mm.	<input type="checkbox"/>
IV Rohr Reduzierung Ø 100 mm auf 60 mm	128	9.981-336.0	Reduzierstück aus Stahl mit 2 mm Wandstärke zur Reduzierung von 100 auf 60 mm Durchmesser. Länge: 350 mm.	<input type="checkbox"/>
IV Rohr Reduzierung Ø 80 mm auf 75 mm	129	9.980-494.0		<input type="checkbox"/>
IV Rohr Reduzierung Ø 80 mm auf 60 mm	130	9.980-493.0		<input type="checkbox"/>
IV Rohr Reduzierung Ø 75 mm auf 60 mm	131	9.981-333.0	Reduzierstück, lackiert, aus Stahl mit 2 mm Wandstärke. Zur Reduzierung von 75 auf 60 mm Durchmesser. Länge: 350 mm.	<input type="checkbox"/>
IV Rohr Reduzierung Ø 60 mm auf 42,2 mm	132	9.981-228.0		<input type="checkbox"/>
IV Rohr Verteiler 30°-Abzweig Ø 120 mm auf 100 mm	133	9.981-129.0		<input type="checkbox"/>
IV Rohr Verteiler 30°-Abzweig Ø 120 mm auf 75 mm	134	9.981-127.0		<input type="checkbox"/>
IV Rohr Verteiler 30°-Abzweig Ø 100 mm auf 75 mm	135	9.981-126.0		<input type="checkbox"/>
IV Rohr Verteiler 30°-Abzweig Ø 100 mm auf 60 mm	136	9.981-124.0		<input type="checkbox"/>
IV Rohr Verteiler 30°-Abzweig Ø 75 mm auf 60 mm	137	9.981-123.0		<input type="checkbox"/>
IV Rohr Verteiler 30°-Abzweig Ø 60 mm auf 42,4 mm	138	9.981-258.0	Rohrabzweig, 600 mm lang, aus Stahl mit 30°-Krümmung und 2 mm Wandstärke. Durchmesser: 60/60/42,4 mm.	<input type="checkbox"/>
IV Rohr Verteiler 30°-Abzweig Ø 120 mm	139	9.981-130.0		<input type="checkbox"/>
IV Rohr Verteiler 30°-Abzweig Ø 100 mm	140	9.981-128.0		<input type="checkbox"/>

Mögliches Zubehör.

ZUBEHÖR VON IVR 100/40 SC 9.986-069.0



133-143



144-148



149-152

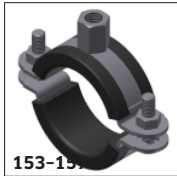


153-154

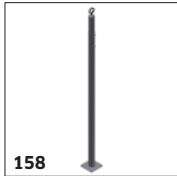
	Bestell-Nr.	Beschreibung	
ZUBEHÖRE STATIONÄR			
IV Rohrleitungen			
IV Rohr Verteiler 30°-Abzweig Ø 75 mm	141	9.981-125.0	<input type="checkbox"/>
IV Rohr Verteiler 30°-Abzweig Ø 60 mm	142	9.981-122.0	<input type="checkbox"/>
IV Rohr Verteiler 30°-Abzweig Ø 42,4 mm	143	9.981-259.0	<input type="checkbox"/>
Rohrabzweig, 600 mm lang, aus Stahl mit 30°-Krümmung und 2 mm Wandstärke. Durchmesser: 42,4/42,4/42,4 mm.			
IV Rohr Verteiler Y-Stück Ø 120 mm auf 100 mm	144	9.981-135.0	<input type="checkbox"/>
IV Rohr Verteiler Y-Stück Ø 100 mm auf 75 mm	145	9.981-134.0	<input type="checkbox"/>
IV Rohr Verteiler Y-Stück Ø 80 mm auf 60 mm	146	9.981-133.0	<input type="checkbox"/>
IV Rohr Verteiler Y-Stück Ø 75 mm auf 60 mm	147	9.981-132.0	<input type="checkbox"/>
IV Rohr Verteiler Y-Stück Ø 60 mm auf 42 mm	148	9.981-131.0	<input type="checkbox"/>
IV Rohr Verbindungen / Befestigungen			
IV Rohr Kupplung Ø 42,4 mm	149	9.980-445.0	<input type="checkbox"/>
IV Rohr Kupplung Ø 60 mm	150	9.980-446.0	<input type="checkbox"/>
IV Rohr Kupplung Ø 75 mm	151	9.980-447.0	<input type="checkbox"/>
IV Rohr Kupplung Ø 100 mm	152	9.980-449.0	<input type="checkbox"/>
IV Rohr Schelle Ø 41-44 mm	153	9.980-463.0	<input type="checkbox"/>
IV Rohr Schelle Ø 60-63 mm	154	9.980-464.0	<input type="checkbox"/>

Mögliches Zubehör.

ZUBEHÖR VON IVR 100/40 SC 9.986-069.0



153-155



158



159-161



162-164



165



166



167

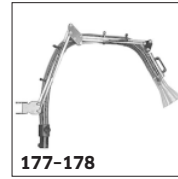
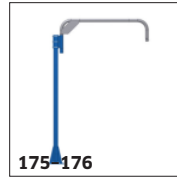
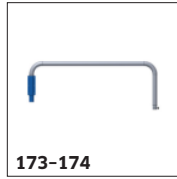


168

	Bestell-Nr.	Beschreibung	
ZUBEHÖRE STATIONÄR			
IV Rohr Verbindungen / Befestigungen			
IV Rohr Schelle Ø 74-78 mm	155	9.980-465.0	<input type="checkbox"/>
IV Rohr Schelle Ø 99-103 mm	156	9.980-466.0	<input type="checkbox"/>
IV Rohr Schelle Ø 116-120 mm	157	9.980-467.0	<input type="checkbox"/>
IV Rohr Bodenstütze	158	9.981-118.0	<input type="checkbox"/>
IV Rohr auf Schlauch Adapter weiblich Ø 42,2 mm auf DN40	159	9.981-256.0	<input type="checkbox"/>
IV Rohr auf Schlauch Adapter weiblich Ø 60 mm auf DN50	160	9.981-166.0	<input type="checkbox"/>
IV Rohr auf Schlauch Adapter weiblich Ø 75 mm auf DN70	161	9.981-170.0	<input type="checkbox"/>
IV Rohr auf Schlauch Adapter männlich Ø 42,2 mm auf DN40	162	9.981-257.0	<input type="checkbox"/>
IV Rohr auf Schlauch Adapter männlich Ø 60 mm auf DN50	163	9.981-332.0	<input type="checkbox"/>
IV Rohr auf Schlauch Adapter männlich Ø 75 mm auf DN70	164	9.981-195.0	<input type="checkbox"/>
Saugstellenzubehöre			
Saugstelle Standarddüse PVC DN40	165	9.981-454.0	<input type="checkbox"/>
Saugstelle Standarddüse PVC DN50	166	9.981-455.0	<input type="checkbox"/>
Saugstelle Standardbürste DN40	167	9.981-436.0	<input type="checkbox"/>
Saugstelle Düsenhalter	168	9.981-520.0	<input type="checkbox"/>

Mögliches Zubehör.

ZUBEHÖR VON IVR 100/40 SC 9.986-069.0



	Bestell-Nr.	Beschreibung	
ZUBEHÖRE STATIONÄR			
Saugstellenzubehöre			
Saugstelle Düsenhalter mit Endschalter	169 9.982-111.0	Düsenköcher mit Sensor, zur Wandmontage. Geeignet für Düsen DN 40, DN 50 und DN 70.	<input type="checkbox"/>
Saugstelle Schlauchhalter mit Endschalter ø 60 mm	170 9.982-083.0	Schlauchaufhängung mit Endschalter zur Befestigung an Rohrleitungen mit 60 mm Durchmesser.	<input type="checkbox"/>
Saugstelle Schlauchhalter mit Endschalter ø 75 mm	171 9.982-092.0	Schlauchaufhängung mit Endschalter zur Befestigung an Rohrleitungen mit 75 mm Durchmesser.	<input type="checkbox"/>
Saugstelle Schlauchhalter mit Endschalter	172 9.982-093.0	Schlauchaufhängung mit Endschalter zur Wandmontage.	<input type="checkbox"/>
Saugstelle Saugarm DN50 ohne Schlauch	173 9.981-776.0	Schwenkarm DN 50 mit zugehöriger Wandbefestigung. Armlänge: 2 m.	<input type="checkbox"/>
Saugstelle Saugarm DN70 ohne Schlauch	174 9.981-775.0	Schwenkarm DN 70 mit zugehöriger Wandbefestigung. Armlänge: 2 m.	<input type="checkbox"/>
Saugstelle Saugarm DN50 ohne Schlauch	175 9.981-781.0	Schwenkarm DN 50 mit Bodenstütze (100 × 100 mm), Armlänge: 2 m.	<input type="checkbox"/>
Saugstelle Saugarm DN70 ohne Schlauch	176 9.981-780.0	Schwenkarm DN 70 mit Bodenstütze (100 × 100 mm), Armlänge: 2 m.	<input type="checkbox"/>
Saugstelle Saugarm DN70	177 9.981-920.0	Saugarm DN 70 bis DN 100, Armlänge: 2,5 m.	<input type="checkbox"/>
Saugstelle Saugarm DN100	178 9.983-121.0	Saugarm DN 100, Armlänge: 2,5 m. Ansaugtrichter mit 150 mm Durchmesser.	<input type="checkbox"/>
Saugstelle Schlauch PVC DN40 3 m	179 9.989-701.0		<input type="checkbox"/>
Saugstelle Schlauch PVC DN40 5 m	180 9.989-702.0		<input type="checkbox"/>
Saugstelle Schlauch PVC DN50 3 m	181 9.989-693.0		<input type="checkbox"/>
Saugstelle Schlauch PVC DN50 5 m	182 9.989-694.0		<input type="checkbox"/>

Mögliches Zubehör.

ZUBEHÖR VON IVR 100/40 SC 9.986-069.0



	Bestell-Nr.	Beschreibung	
ZUBEHÖRE STATIONÄR			
Saugstellenzubehöre			
Saugstelle Schlauch PVC DN70 3 m	183 9.989-703.0		<input type="checkbox"/>
Saugstelle Schlauch PVC DN70 5 m	184 9.989-704.0		<input type="checkbox"/>
Saugstelle Schlauch PU DN40 3 m	185 9.989-705.0		<input type="checkbox"/>
Saugstelle Schlauch PU DN40 5 m	186 9.989-706.0		<input type="checkbox"/>
Saugstelle Schlauch PU DN50 3 m	187 9.989-695.0		<input type="checkbox"/>
Saugstelle Schlauch PU DN50 5 m	188 9.989-696.0		<input type="checkbox"/>
Saugstelle Schlauch PU DN70 3 m	189 9.989-707.0		<input type="checkbox"/>
Saugstelle Schlauch PU DN70 5 m	190 9.989-708.0		<input type="checkbox"/>
Saugstelle Schlauch ME-PU DN40 3 m	191 9.989-697.0		<input type="checkbox"/>
Saugstelle Schlauch ME-PU DN40 5 m	192 9.989-698.0		<input type="checkbox"/>
Saugstelle Schlauch ME-PU DN50 3 m	193 9.989-699.0		<input type="checkbox"/>
Saugstelle Schlauch ME-PU DN50 5 m	194 9.989-700.0		<input type="checkbox"/>
Schlauch Endstück drehbar weiblich DN40	195 9.989-654.0	Drehbares Schlauchende, DN 40, elektrisch leitend.	<input type="checkbox"/>
Schlauch Endstück drehbar weiblich DN50	196 9.989-653.0	Drehbares Schlauchende, DN 50, elektrisch leitend.	<input type="checkbox"/>

Mögliches Zubehör.