

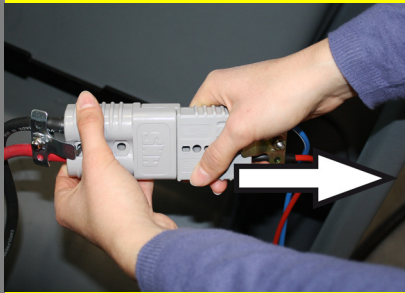
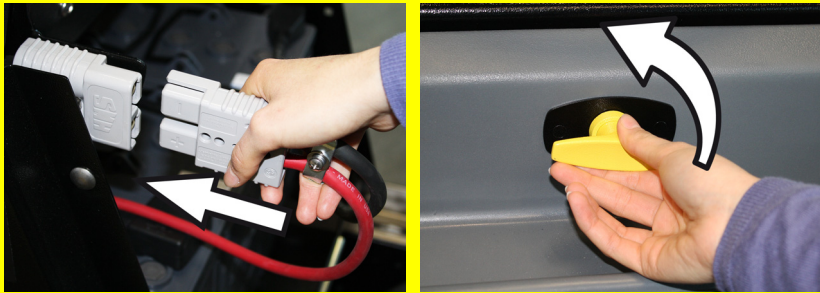





Warnung



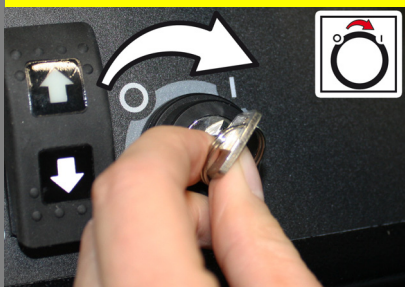
Dies ist nur eine Kurzanleitung! Lesen Sie vor Benutzung oder Wartung des Gerätes die dem Gerät beiliegende Betriebsanleitung.

Bei Nichtbeachtung der Betriebsanleitung und der Sicherheitshinweise können Schäden am Gerät und Gefahren für den Bediener und andere Personen entstehen.

Inbetriebnahme

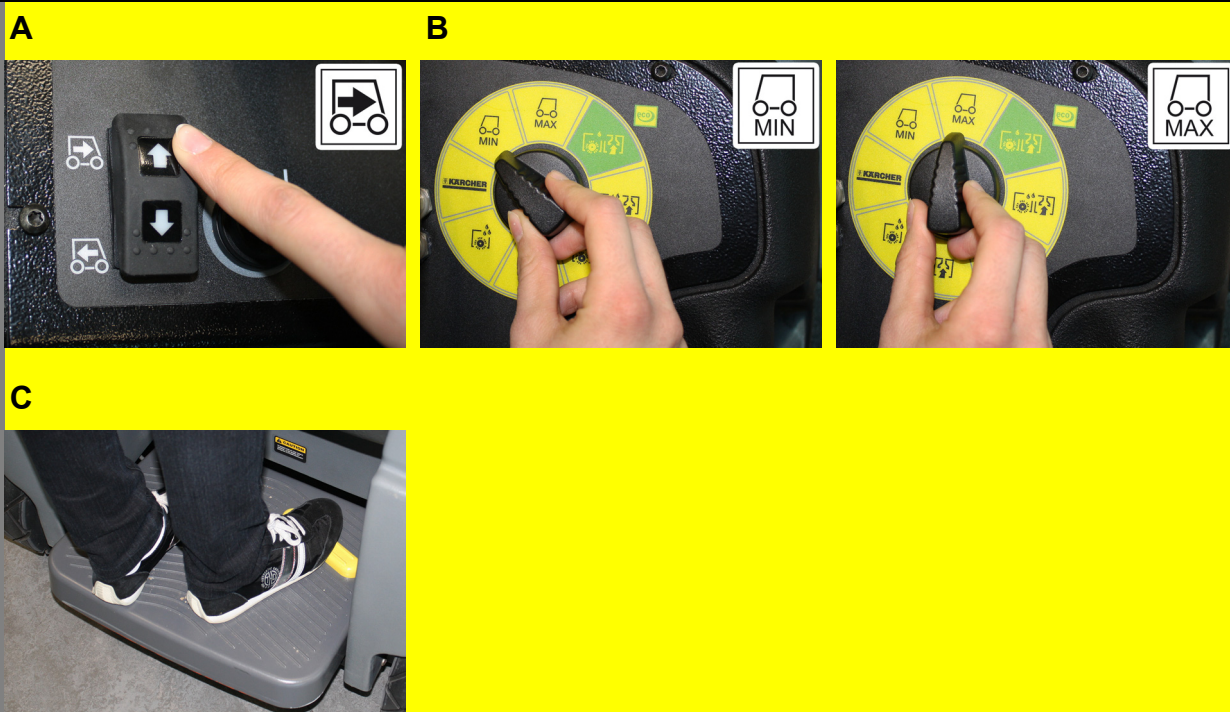
1	<p>A</p> 	<p>B</p> 	<p>A Batteriekabel vom Ladekabel abziehen und mit dem Gerätestecker verbinden. B Batterieabdeckung nach vorne schwenken und Verschlusschraube festdrehen.</p>
2	<p>A</p> 		<p>A Deckel des Frischwassertanks öffnen. Frischwasser (maximal 60 °C) einfüllen. Ausreichend Raum für das Reinigungsmittel freilassen.</p>
3	<p>A</p> 	<p>B</p> 	<p>A Reinigungsmittel einfüllen. Deckel des Frischwassertanks schließen. B Ventil Frischwasser öffnen.</p>

Betrieb

1	<p>A</p> 	<p>B</p> 	<p>Gerät starten A Auf die Standfläche treten. Fahrpedal nicht betätigen. B Not-Aus-Taster durch Drehen entriegeln. C Schlüsselschalter auf „1“ stellen.</p>
	<p>C</p> 		

Betrieb

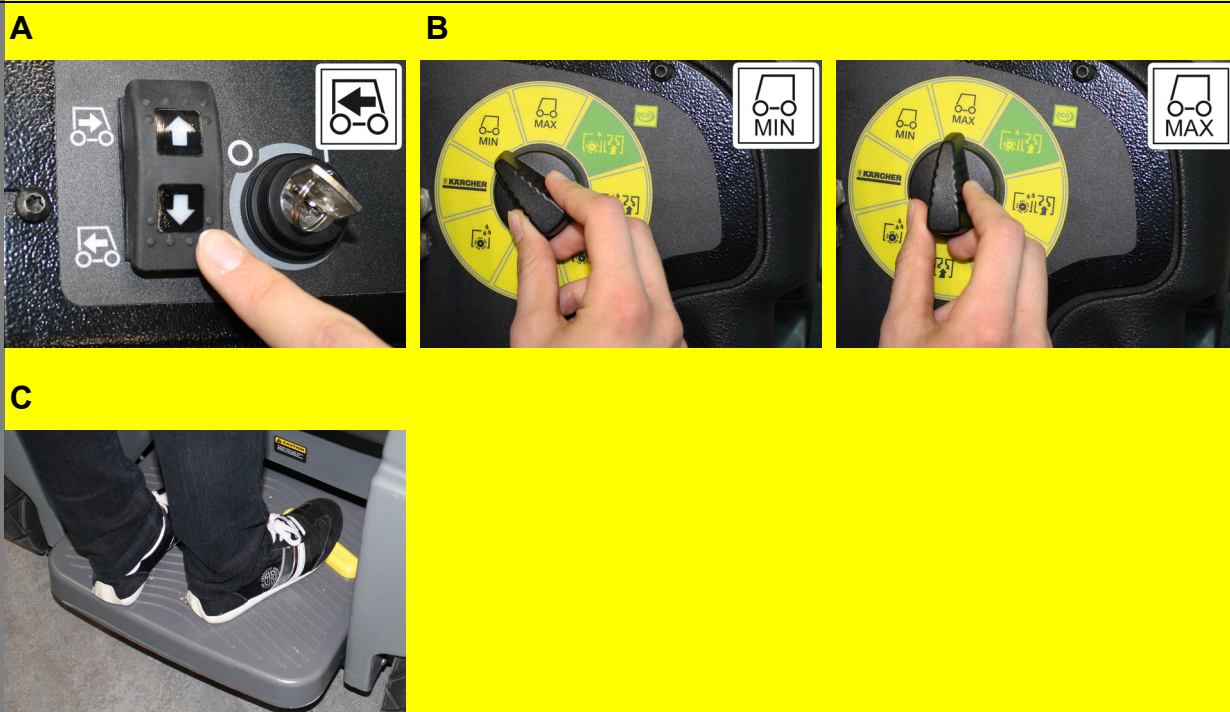
2



Vorwärts fahren

- A Fahrtrichtung vorwärts mit dem Fahrtrichtungsschalter am Bedienpult einstellen.
- B Geschwindigkeitsbereich am Programmwahlschalter einstellen.
- C Fahrpedal langsam drücken.
Fahrpedal loslassen, das Gerät bremst selbsttätig und bleibt stehen.

3



Rückwärts fahren

- A Fahrtrichtung Rückwärts mit dem Fahrtrichtungsschalter am Bedienpult einstellen.
- B Geschwindigkeitsbereich am Programmwahlschalter einstellen.
- C Fahrpedal langsam drücken.
Fahrpedal loslassen, das Gerät bremst selbsttätig und bleibt stehen.

4



Scheuersaugen Eco-Modus

- A Leichte Reinigungsintensität
Boden nass reinigen und Schmutzwasser aufsaugen.

5



Scheuersaugen

- A Mittlere Reinigungsintensität
Boden nass reinigen und Schmutzwasser aufsaugen.

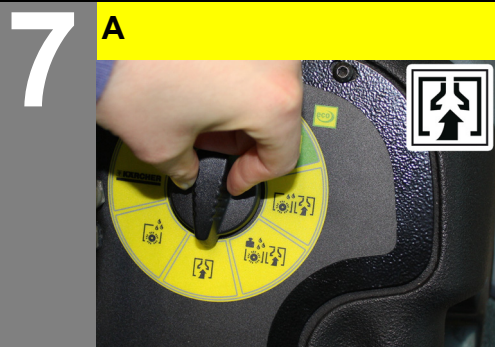
6



Scheuersaugen

- A Hohe Reinigungsintensität
Boden nass reinigen und Schmutzwasser aufsaugen.

Betrieb

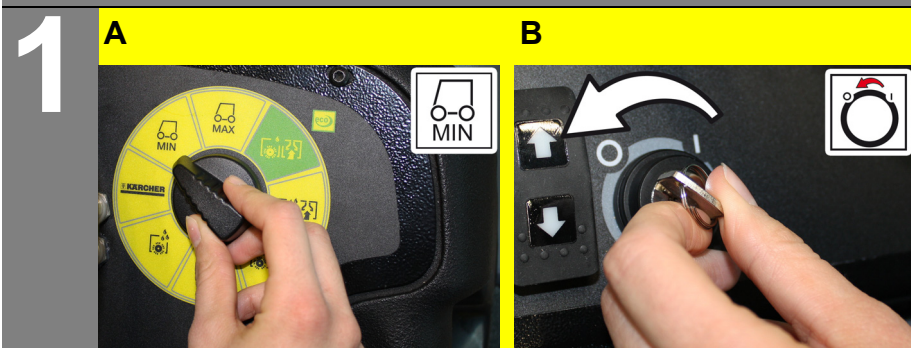


Saugen
A Schmutzwasser aufsaugen.

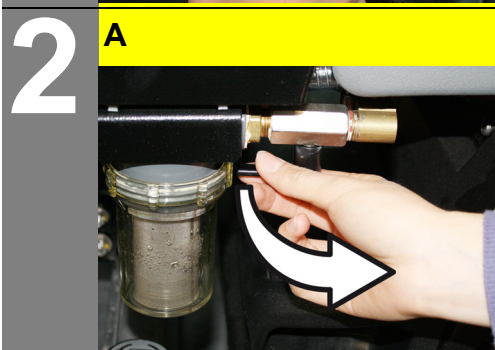


Reinigungslösung auftragen
A Reinigungslösung auf die stark verschmutzte Fläche auftragen und einwirken lassen.

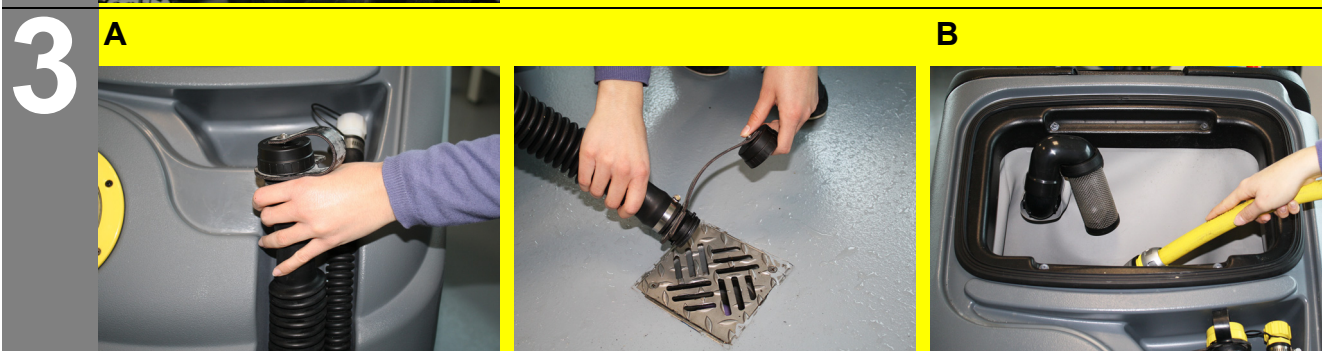
Betrieb beenden



Gerät ausschalten
A Programmschalter auf Stufe 1 (Fahren) stellen.
B Schlüsselschalter auf „0“ drehen und Schlüssel abziehen.



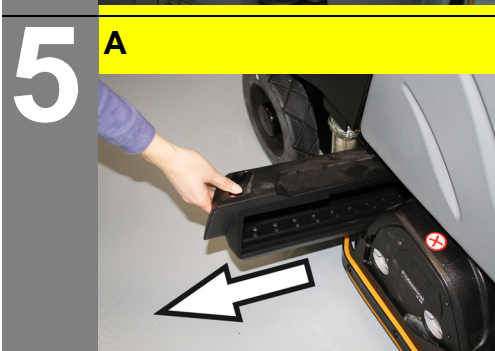
Wasserversorgung unterbrechen
A Ventil Frischwasser schließen.



Schmutzwassertank entleeren
⚠ Warnung
Örtliche Vorschriften zur Abwasserbehandlung beachten.
A Ablassschlauch aus Halterung nehmen und über einer geeigneten Sammeleinrichtung absetzen.
B Anschließend Schmutzwassertank mit klarem Wasser ausspülen.



Frischwassertank entleeren
⚠ Warnung
Örtliche Vorschriften zur Abwasserbehandlung beachten.
A Ablassschlauch aus Halterung nehmen und über einer geeigneten Sammeleinrichtung absetzen.
Frischwassertank mit klarem Wasser (maximal 60°C) ausspülen.



Kehrgutbehälter entleeren
A Kehrgutbehälter ausleeren und mit Wasser ausspülen.

Pflege und Wartung

täglich

wöchentlich

Kärcher Kundendienst

1



⚠ Warnung

Örtliche Vorschriften zur Abwasserbehandlung beachten.

- A Ablassschlauch aus Halterung nehmen und über einer geeigneten Sammeleinrichtung absenken.
- B Anschließend Schmutzwassertank mit klarem Wasser ausspülen.



2



⚠ Warnung

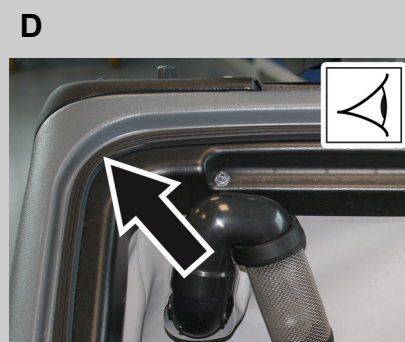
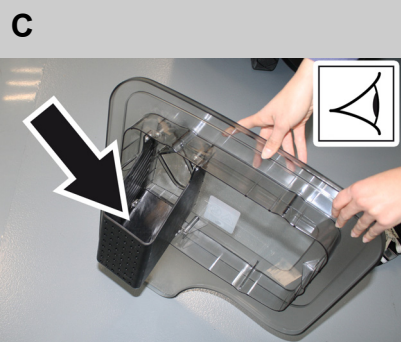
Örtliche Vorschriften zur Abwasserbehandlung beachten.

- A Ablassschlauch aus Halterung nehmen und über einer geeigneten Sammeleinrichtung absenken. Frischwassertank mit klarem Wasser (maximal 60 °C) ausspülen.

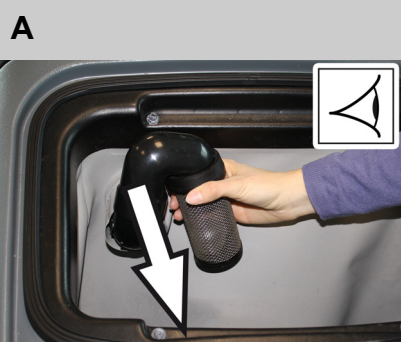
3



- A Saugschlauch abziehen.
- B Deckel Schmutzwassertank abnehmen.
- C Sieb im Deckel des Schmutzwassertanks reinigen.
- D Deckel des Schmutzwassertanks auf dichten Sitz prüfen.



4



- A Sieb im Schmutzwassertank prüfen und reinigen.

Pflege und Wartung

täglich

wöchentlich

Kärcher Kundendienst

5



A Filter Frischwasser prüfen, bei Bedarf reinigen.

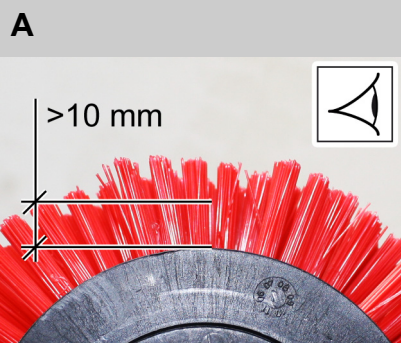


6



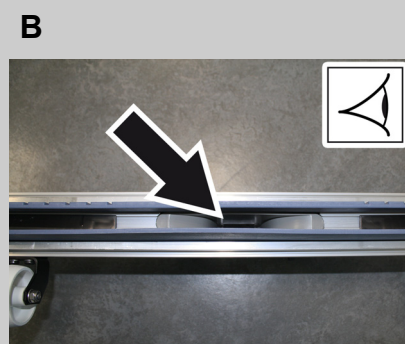
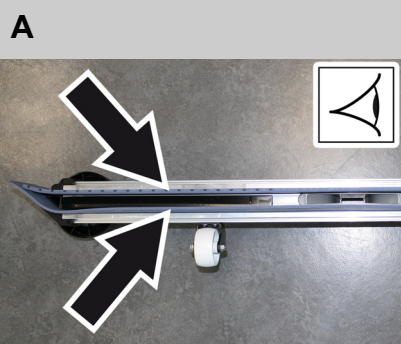
A Kehrgutbehälter ausleeren und mit Wasser ausspülen.

7



A Bürsten auf Verschleiß prüfen (Borstenlänge mindestens 10 mm), bei Bedarf austauschen. Bürsten auf Verschmutzung prüfen, reinigen.

8




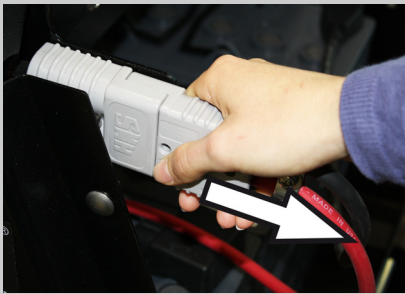
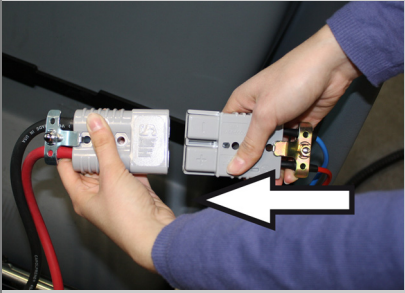
A Sauglippen im Saugbalken reinigen und auf Abnutzung prüfen.
B Saugkanal reinigen.

9



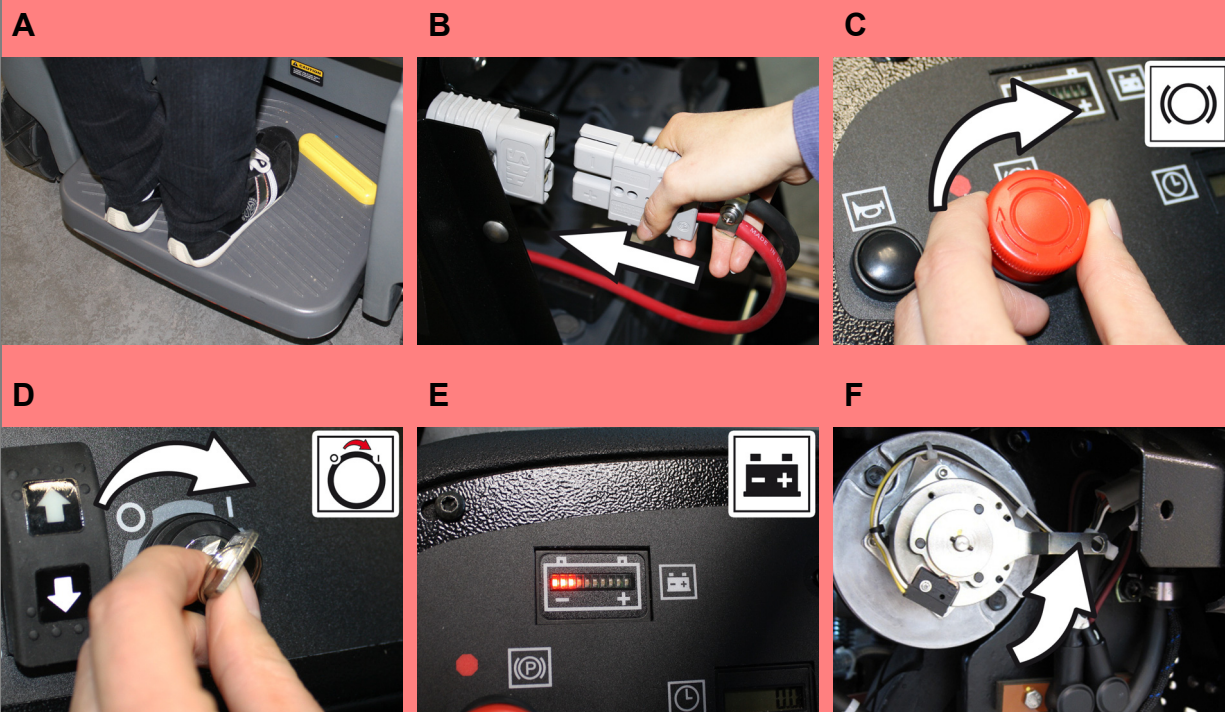
A Gerät außen mit feuchtem, in milder Waschlauge getränktem Lappen reinigen.

Pflege und Wartung

		täglich	wöchentlich	Kärcher Kundendienst
1 0	<p>A</p>  <p>B</p> 	<p>A Batterie laden. Verschluss öffnen. Batterieabdeckung nach hinten schwenken.</p> <p>B Batteriestecker abziehen und mit dem Ladekabel verbinden. Ladegerät mit dem Netz verbinden und einschalten.</p>		
				
1 1	<p>A</p>	<p>A Wartung alle 200 Betriebsstunden</p>		

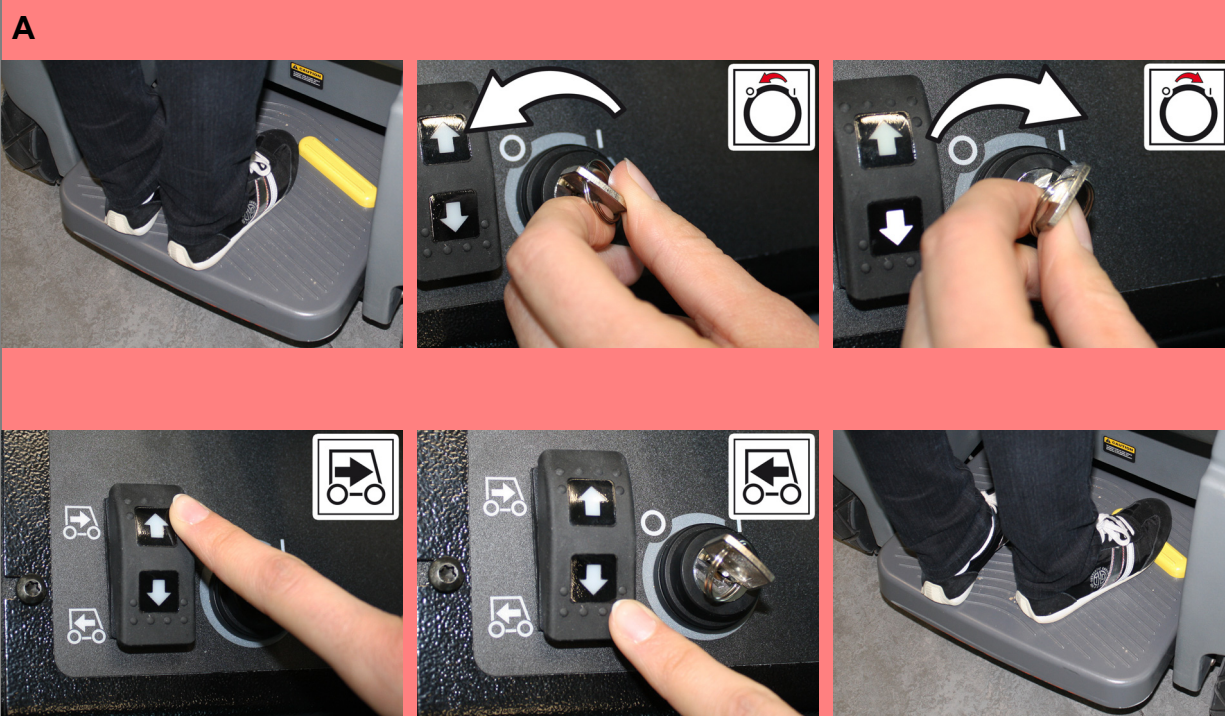
Störungshilfe

1



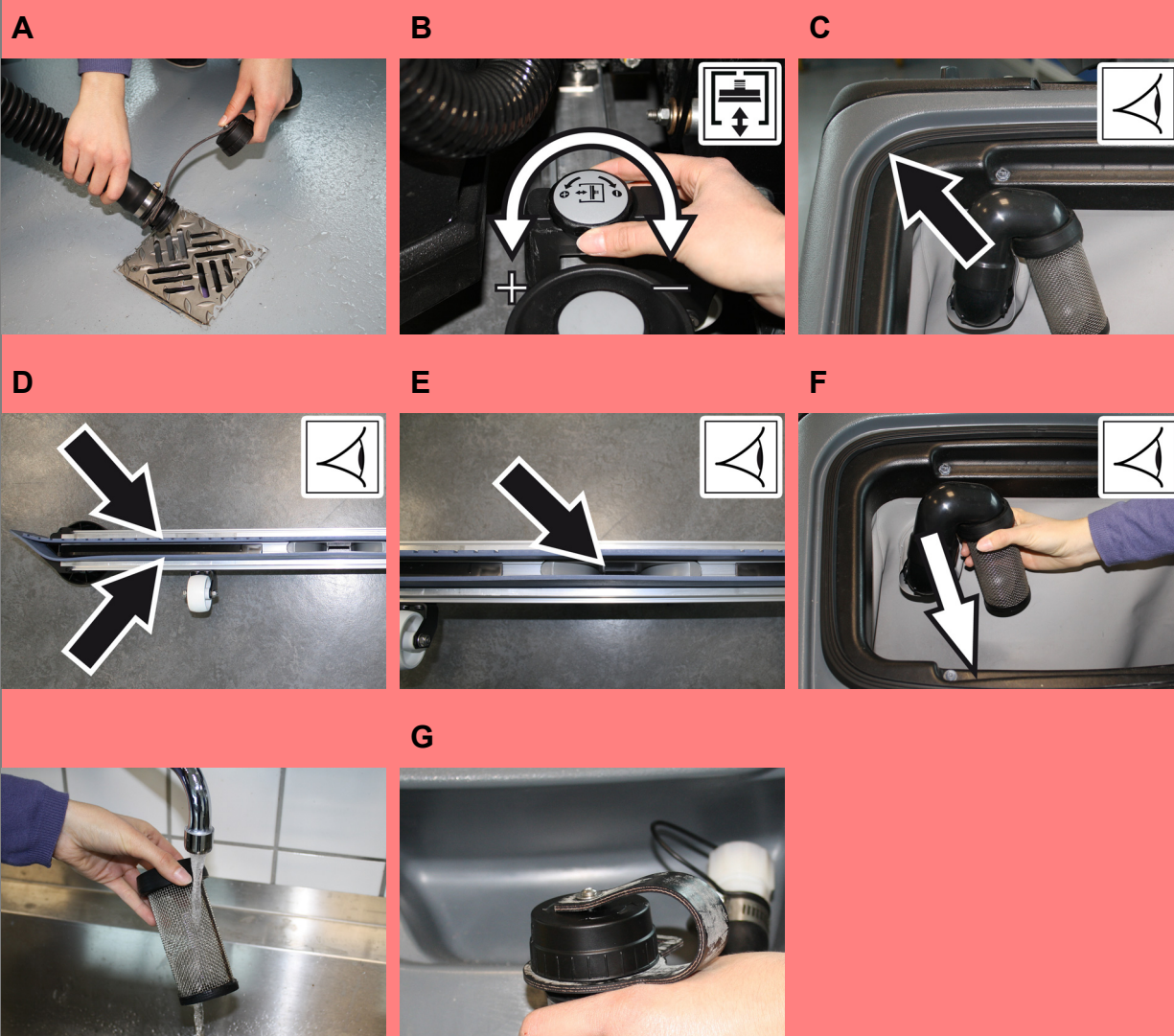
- Gerät lässt sich nicht starten
- A Auf die Standfläche treten. Fahrpedal nicht betätigen.
 - B Batteriestecker am Gerät einstecken.
 - C Not-Aus-Taster durch Drehen entriegeln.
 - D Schlüsselschalter auf „1“ stellen.
 - E Batterie leer. Batterie laden.
 - F Magnetbremse schließen. Dazu Hebel der Magnetbremse bis zum oberen Anschlag hochdrücken.

2



- Gerät fährt nicht oder nur langsam
- A Fahrpedal loslassen, Schlüsselschalter auf „0“ drehen, Schlüsselschalter auf „1“ drehen. Fahrrichtungsschalter auf Fahrrichtung vorwärts oder rückwärts einstellen. Fahrpedal betätigen.

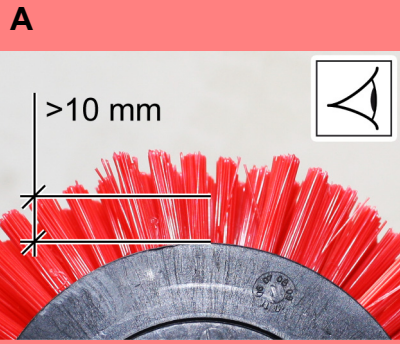
3



- keine oder ungenügende Saugleistung
- A Schmutzwassertank leeren.
 - B Einstellung des Saugbalkens überprüfen.
 - C Dichtungen zwischen Schmutzwassertank und Geräteoberseite reinigen und auf Dichtigkeit prüfen, bei Bedarf austauschen.
 - D Sauglippen am Saugbalken reinigen, bei Bedarf wenden oder austauschen.
 - E Saugschlauch auf Verstopfung prüfen, bei Bedarf reinigen.
 - F Verbindung zwischen Saugschlauch und Saugbalken und Saugschlauch und Schmutzwassertank prüfen.
 - G Sieb im Schmutzwassertank prüfen und reinigen.
 - G Verschlusskappe auf Schmutzwasserablassschlauch montieren.

Störungshilfe

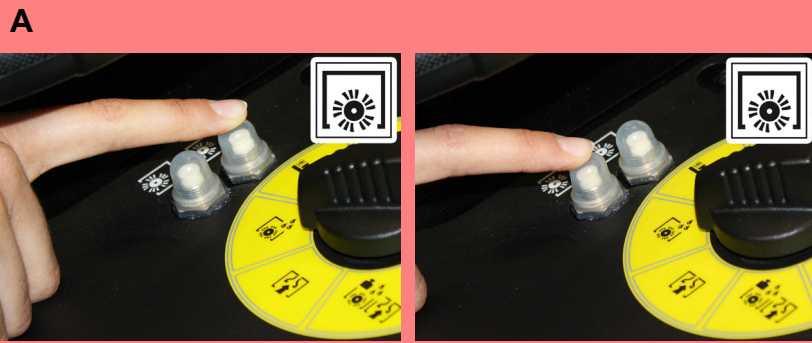
4



Ungenügendes Reinigungsergebnis

- A Bürsten auf Verschleiß prüfen (Borstenlänge mindestens 10 mm), bei Bedarf austauschen. Bürsten auf Verschmutzung prüfen, reinigen.

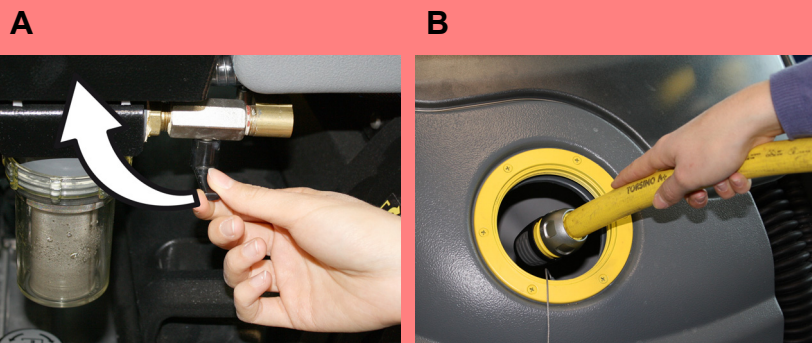
5



Bürsten drehen sich nicht

- A Sicherung Bürstenantrieb zurücksetzen. Bürsten auf Blockierung durch Fremdkörper prüfen, Fremdkörper entfernen.

6



Keine oder zu geringe Dosierung der Reinigungslösung

- A Ventil Frischwasser öffnen.
B Stand der Reinigungslösung im Frischwassertank prüfen, bei Bedarf Tank auffüllen.

7



Reinigungskopf bleibt nicht abgesenkt.

- A Bürsten montieren.