



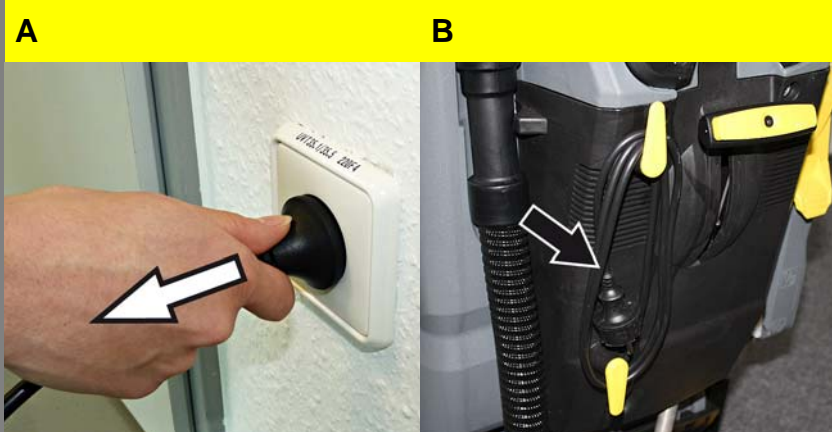
Warnung

Dies ist nur eine Kurzanleitung! Lesen Sie vor Benutzung oder Wartung des Gerätes die dem Gerät beiliegende Betriebsanleitung.

Bei Nichtbeachtung der Betriebsanleitung und der Sicherheitshinweise können Schäden am Gerät und Gefahren für den Bediener und andere Personen entstehen.

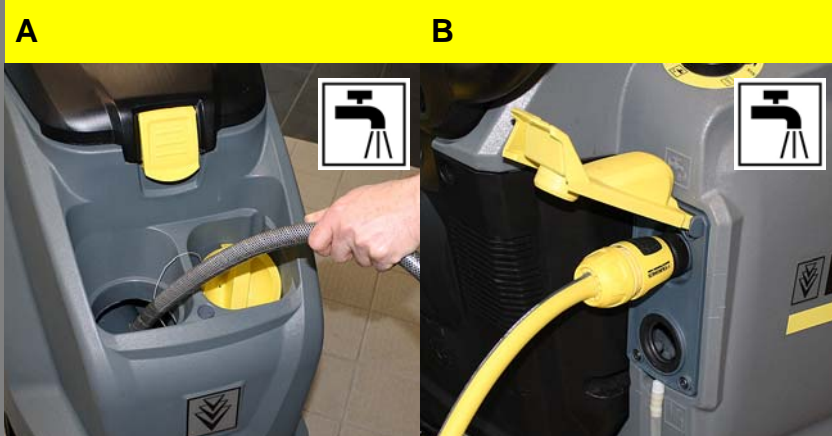
Inbetriebnahme

1



- A Ladegerät vom Netz trennen.
- B Batterieladekabel auf die Kabelhaken wickeln.

2



- A Verschluss Frischwassertank öffnen. Frischwasser (maximal 60 °C) bis zur Unterkante des Einfüllstutzens einfüllen. Verschluss Frischwassertank schließen.

oder

- B Schlauch mit der Füllautomatik verbinden und Wasserzulauf (maximal 60 °C, max. 5 bar) öffnen.

Gerät überwachen, die Füllautomatik unterbricht den Wasserzulauf wenn der Tank voll ist.

Wasserzulauf schließen und Schlauch wieder vom Gerät trennen.

⚠ **Warnung**

Beschädigungsgefahr. Nur empfohlene Reinigungsmittel verwenden. Für andere Reinigungsmittel trägt der Betreiber das erhöhte Risiko hinsichtlich der Betriebssicherheit und Unfallgefahr.

Nur Reinigungsmittel verwenden, die frei von Lösungsmitteln, Salz- und Flusssäure sind. Sicherheitshinweise auf den Reinigungsmitteln beachten.

Hinweis

Keine stark schäumenden Reinigungsmittel verwenden.

- C Reinigungsmittel in den Frischwassertank zugeben.

Betrieb

1



Wassermenge einstellen

- A Wassermenge entsprechend der Verschmutzung des Bodenbelages am Regulierknopf einstellen.

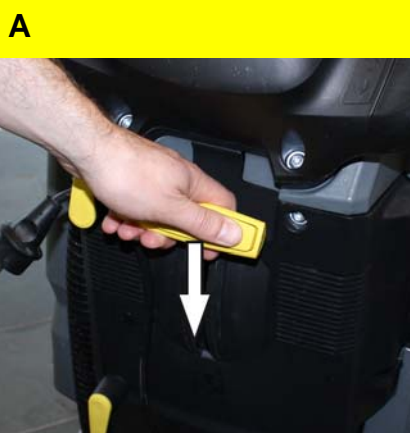
2



Reinigungskopf absenken

- A Pedal zum Absenken des Reinigungskopfs etwas nach unten drücken, dann nach links bewegen. Dadurch wird das Pedal entriegelt. Pedal langsam nach oben lassen. Der Reinigungskopf wird abgesenkt.

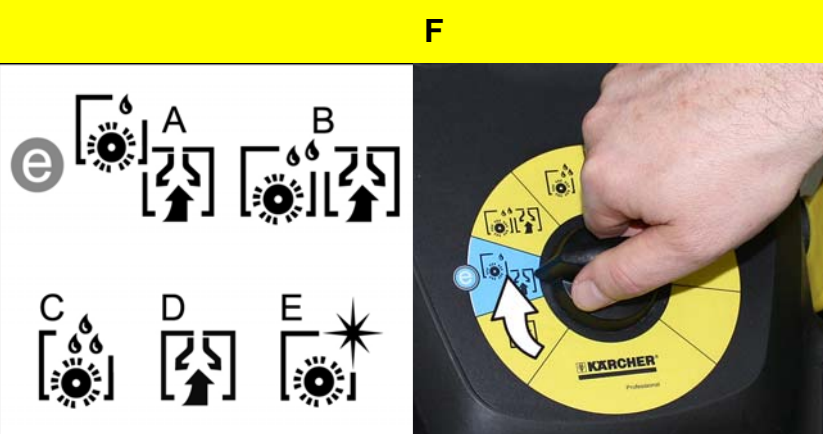
3



Saugbalken absenken

- A Hebel herausziehen und nach unten drücken; der Saugbalken wird abgesenkt.

4



Reinigungsprogramme

- A **Eco-Modus**
Boden nass reinigen und Schmutzwasser aufsaugen.
- B **Normal-Modus**
Boden nass reinigen und Schmutzwasser aufsaugen.
- C **Intensiv-Modus**
Boden nass reinigen und Reinigungsmittel einwirken lassen.
- D **Saug-Modus**
Schmutzwasser aufsaugen.
- E **Polier-Modus**
Boden ohne Flüssigkeitsauftrag polieren.
- F Programmwahlschalter auf gewünschtes Reinigungsprogramm drehen.

5



Reinigen

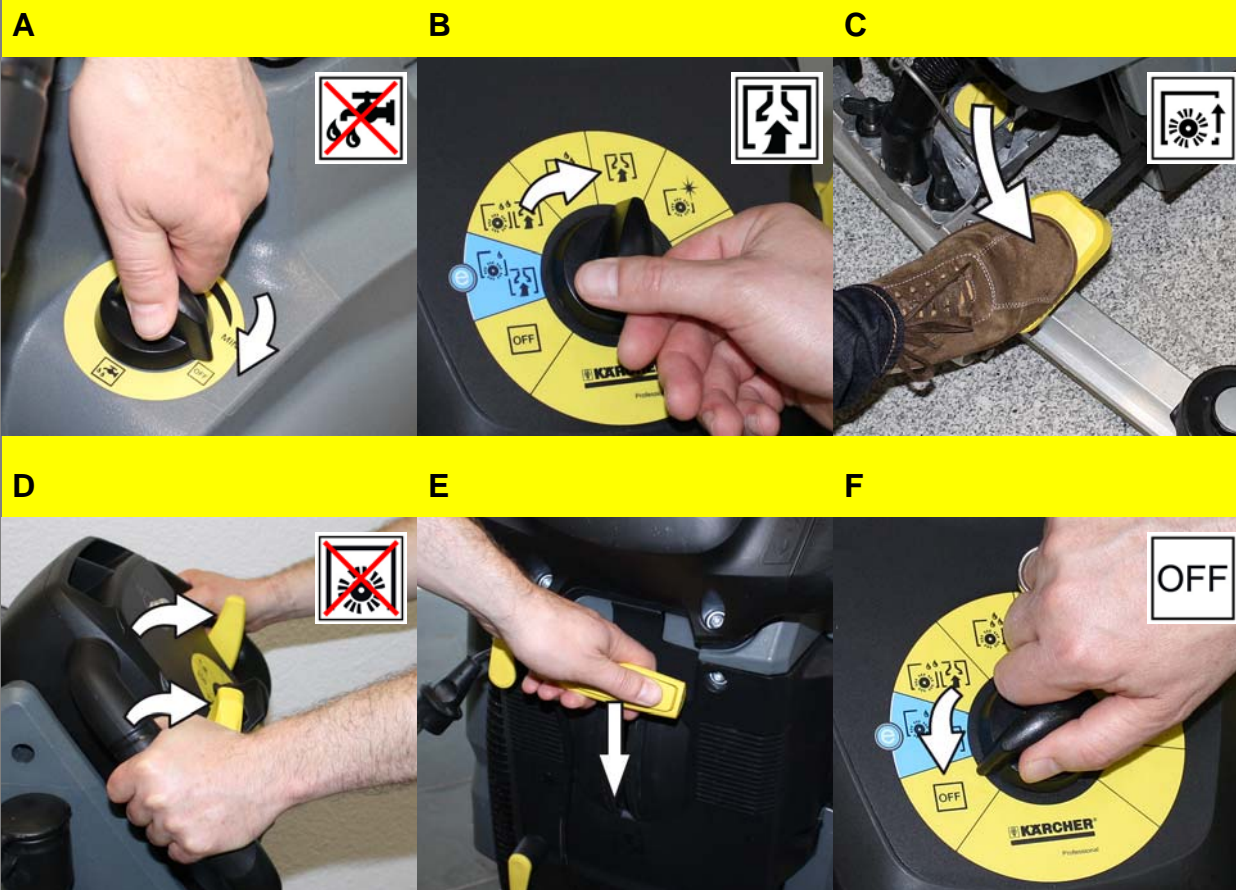
Vorsicht

Beschädigungsgefahr für Bodenbelag. Gerät nicht auf der Stelle betreiben.

- A Sicherheitsschalter betätigen. Bürsten drehen sich, Wasser wird je nach Einstellung an die Bürsten abgegeben. Je nach gewähltem Programm läuft die Saugturbinen.
- Zu reinigende Fläche mit angemessener, gleichmäßiger Geschwindigkeit abfahren.

Betrieb beenden

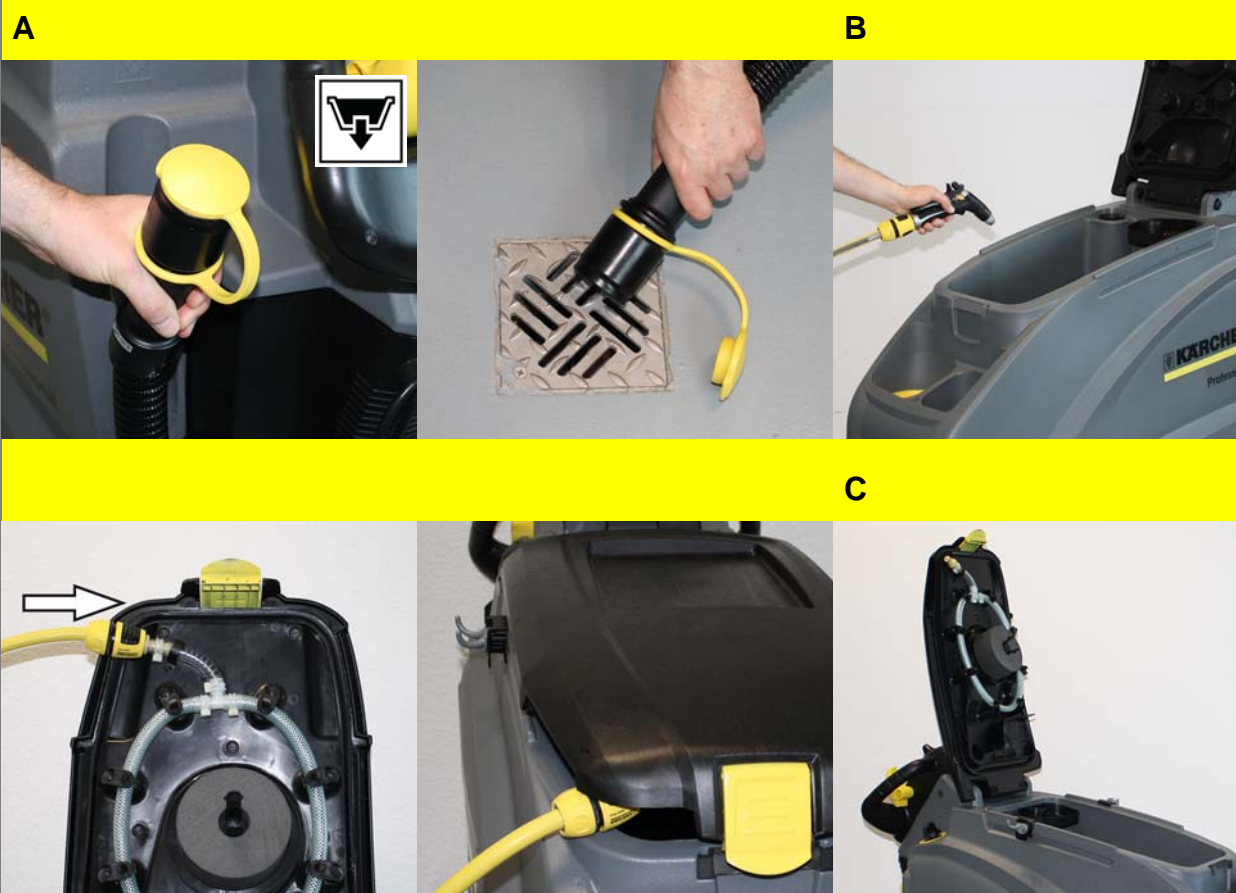
1



Anhalten und abstellen

- A Regulierknopf zum Einstellen der Wassermenge schließen.
- B Programmwahlschalter auf Saugen stellen. Gerät noch 1-2 m vorwärts fahren, um Restwasser abzusaugen.
- C Reinigungskopf anheben.
- D Sicherheitsschalter loslassen.
- E Saugbalken anheben.
- F Programmwahlschalter auf „OFF“ stellen.

2



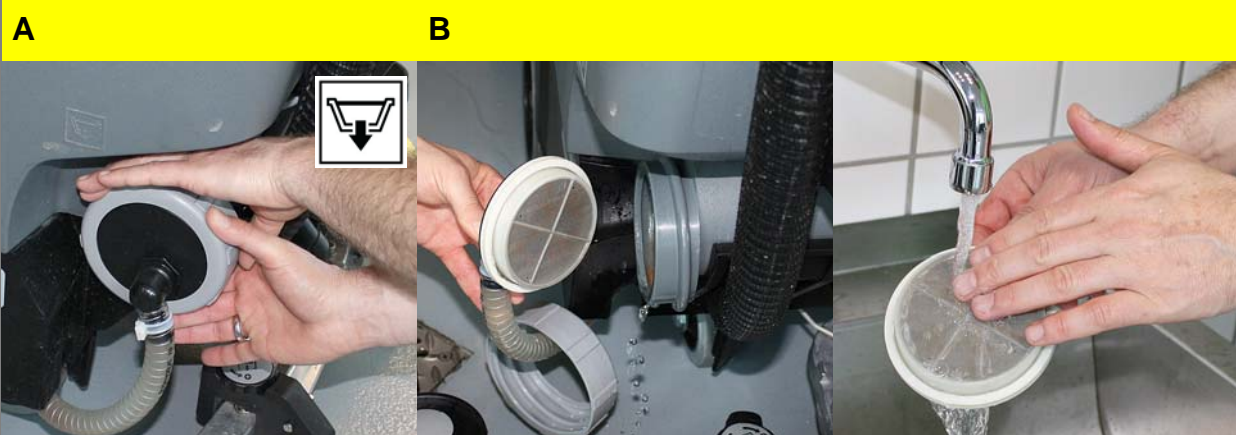
Schmutzwassertank entleeren

⚠ **Warnung**

Örtliche Vorschriften zur Abwasserbehandlung beachten.

- A Ablassschlauch aus Halterung nehmen und über einer geeigneten Sammeleinrichtung absenken. Saugschlauchmuffe zusammendrücken oder knicken. Deckel Abwasserschlauch öffnen. Schmutzwasser ablassen - durch Druck oder Knickung Wassermenge regulieren.
- B Schmutzwassertank mit klarem Wasser ausspülen oder mit dem Schmutzwassertank Spülsystem (Option) reinigen.
- C Deckel zum Trocknen offen lassen. oder Verschluss Schmutzwassertank nach innen drücken und Deckel des Schmutzwassertanks so schließen, dass ein Spalt zum Austrocknen offen bleibt.

3



Frischwassertank entleeren

⚠ **Warnung**

Örtliche Vorschriften zur Abwasserbehandlung beachten.

- A Deckel zur Entleerung des Frischwassers lösen – nicht ganz abnehmen. Wasser ablassen.
- B Zum Ausspülen des Frischwassertanks Deckel ganz abnehmen und Filter Frischwasser herausnehmen. Filter Frischwasser prüfen, bei Bedarf reinigen.

Betrieb beenden

4



Grobschmutzbehälter leeren (nur bei R-Reinigungskopf)

A Grobschmutzbehälter herausnehmen und leeren.

5



Batterie laden

A Bei Bedarf Batterie aufladen.

Pflege und Wartung

täglich

monatlich

Kärcher Kundendienst

1



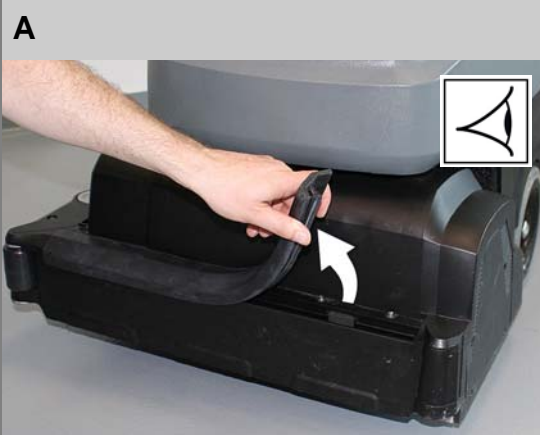
⚠ Warnung

Beschädigungsgefahr. Gerät nicht mit Wasser abspritzen und keine aggressiven Reinigungsmittel verwenden.

A Grobschmutzsieb im Schmutzwassertank herausnehmen und reinigen.

B Flusensieb prüfen, bei Bedarf reinigen.

2



A Wasserverteilleiste am Reinigungskopf abziehen und Wasserkanal reinigen.

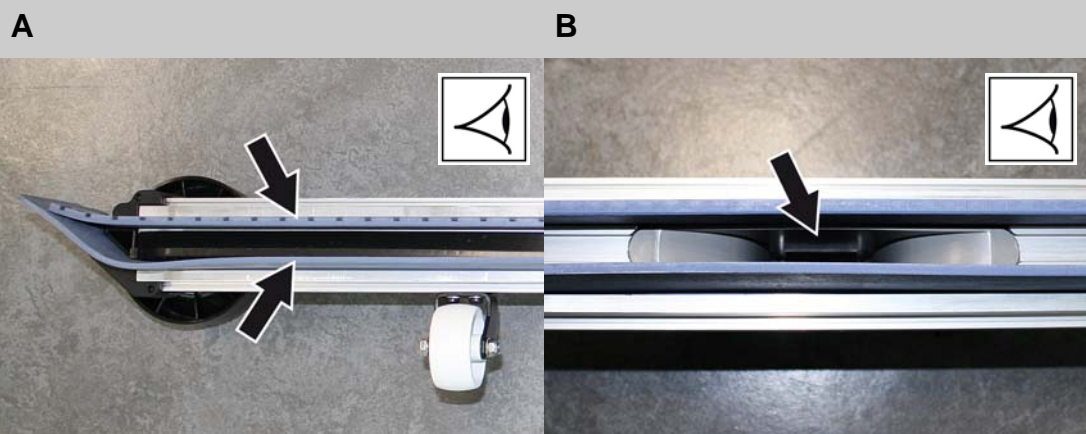
Pflege und Wartung

täglich

monatlich

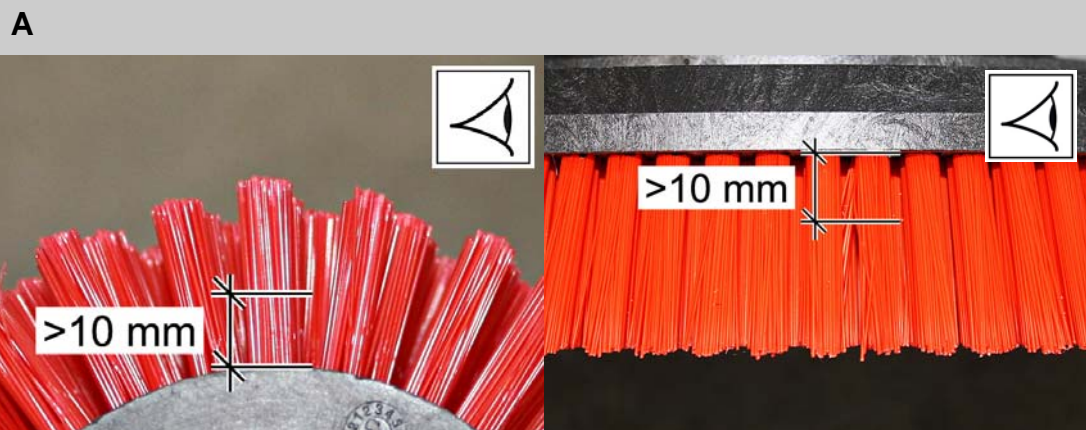
Kärcher Kundendienst

3



- A Sauglippen und Abstreiflippen säubern, auf Verschleiß prüfen und bei Bedarf austauschen.
- B Saugkanal reinigen.

4



- A Bürste reinigen. Bürsten auf Verschleiß prüfen, bei Bedarf austauschen.
- B Gerät außen mit feuchtem, in milder Waschlauge getränktem Lappen reinigen.

5



- A Dichtungen zwischen Schmutzwassertank und Deckel reinigen und auf Dichtigkeit prüfen, bei Bedarf austauschen.
- B Bürstentunnel reinigen (nur BR Variante).

6

Jährlichen Kundendienst durchführen lassen.