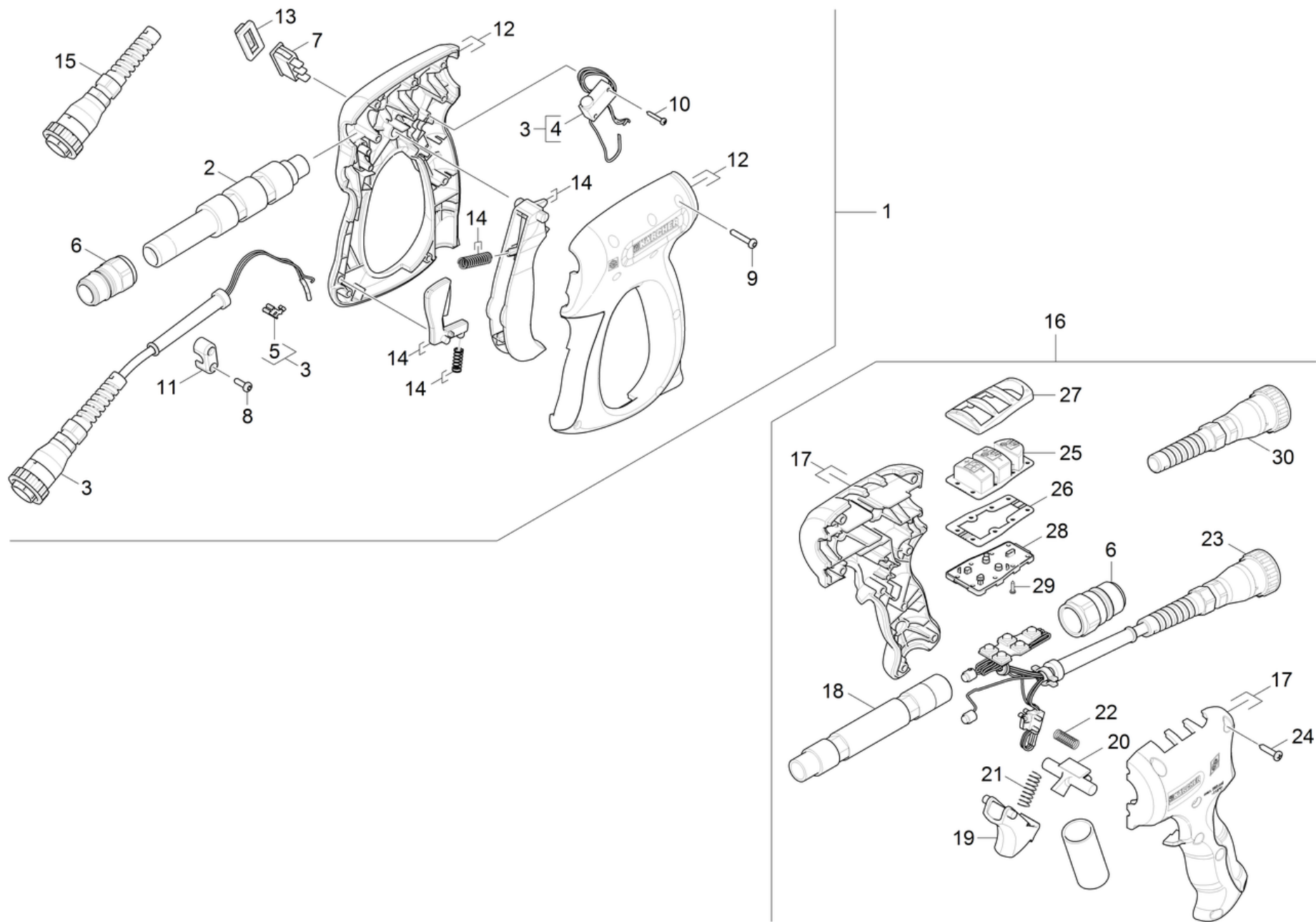


## **Ersatzteilliste**

Handspritzpistole





## 70 Handspritzpistole

POS	Artikelnr.	Beschreibung	Anzahl	Einheit	Bemerkung
1	4.775-836.0	Handspritzpistole IB 15/120	1.000	ST	
2	5.574-004.0	Einsatz Strahlpistole IB 15/120	1.000	ST	
3	4.822-821.0	Kabelsatz Pistole IB 15/120	1.000	ST	
4	6.635-504.0	Mikroschalter	1.000	ST	
5	6.649-023.0	Flachsteckhuelse 6,3-1,5	2.000	ST	
6	6.463-124.0	Stecknippel	1.000	ST	
7	6.635-514.0	Wippenschalter 1-polig	1.000	ST	
8	7.303-220.0	Bl.Schr. St4,2x19-C -A2 (IN6RD)	2.000	ST	
9	7.303-219.0	Bl.Schr. St3,9x25-C -A2 (In6Rd)	9.000	ST	
10	7.303-221.0	Bl.Schr. St2,9x16-A2-20H-C-H ISO 7049	2.000	ST	
11	5.034-505.0	Buegel Kabel	1.000	ST	
12	5.321-812.0	Griffpaar	1.000	ZSA	
13	6.635-519.0	Schutzkappe Wippenschalter	1.000	ST	
14	4.775-550.0	Ersatzteilsatz Handspritzpistole IB 15/	1.000	ST	
15	2.885-481.0	ET-Satz Kabel Stecker	1.000	ST	max.4Nm
16	4.775-837.0	Handspritzpistole IB 15/120 Advanced	1.000	ST	
17	5.321-927.0	Halbschale Pistole Variante A IB	1.000	ZSA	
18	5.574-005.0	Einsatz Strahlrohr Pistole IB 15/120 Adv	1.000	ST	
19	5.321-923.0	Abzug Hebel Pistole IB	1.000	ST	
20	5.321-922.0	Verriegelung Schutz Pistole IB	1.000	ST	
21	6.957-398.0	Druckfeder	1.000	ST	
22	6.957-399.0	Druckfeder	1.000	ST	
23	4.822-586.0	Kabelbaum Pistole IB	1.000	ST	
24	7.303-220.0	Bl.Schr. St4,2x19-C -A2 (IN6RD)	8.000	ST	
25	5.321-921.0	Silikon Matte Pistole IB	1.000	ST	
26	5.321-926.0	Dichtung Silikon Flansch Pistole IB	1.000	ST	
27	5.321-924.0	Gehaeuse Schalter Pistole IB	1.000	ST	
28	5.321-925.0	Deckel Schalter Pistole IB	1.000	ST	
29	7.303-267.0	Bl.Schr. St2,2x9,5-C -A2-70 DIN 7981	8.000	ST	
30	2.885-124.0	ET-Satz Kabel Stecker	1.000	ST	