

Ersatzteilliste

(4.631-002.0) HKF 200 E 3X400V 50Hz ex

Inhaltsverzeichnis

HKF 200 E 3X400V 50Hz ex (4.631-002.0)	3
6 DOKU HKF 200 E, 3x400V 50Hz, ex	4
1 ETL HKF 200 E, 3x400V 50Hz, ex (5.955-018.0)	5
10 Rumpfgeraet HKF 200 (3.631-057.0)	6
20 Antrieb	8

HKF 200 E 3X400V 50Hz ex (4.631-002.0)

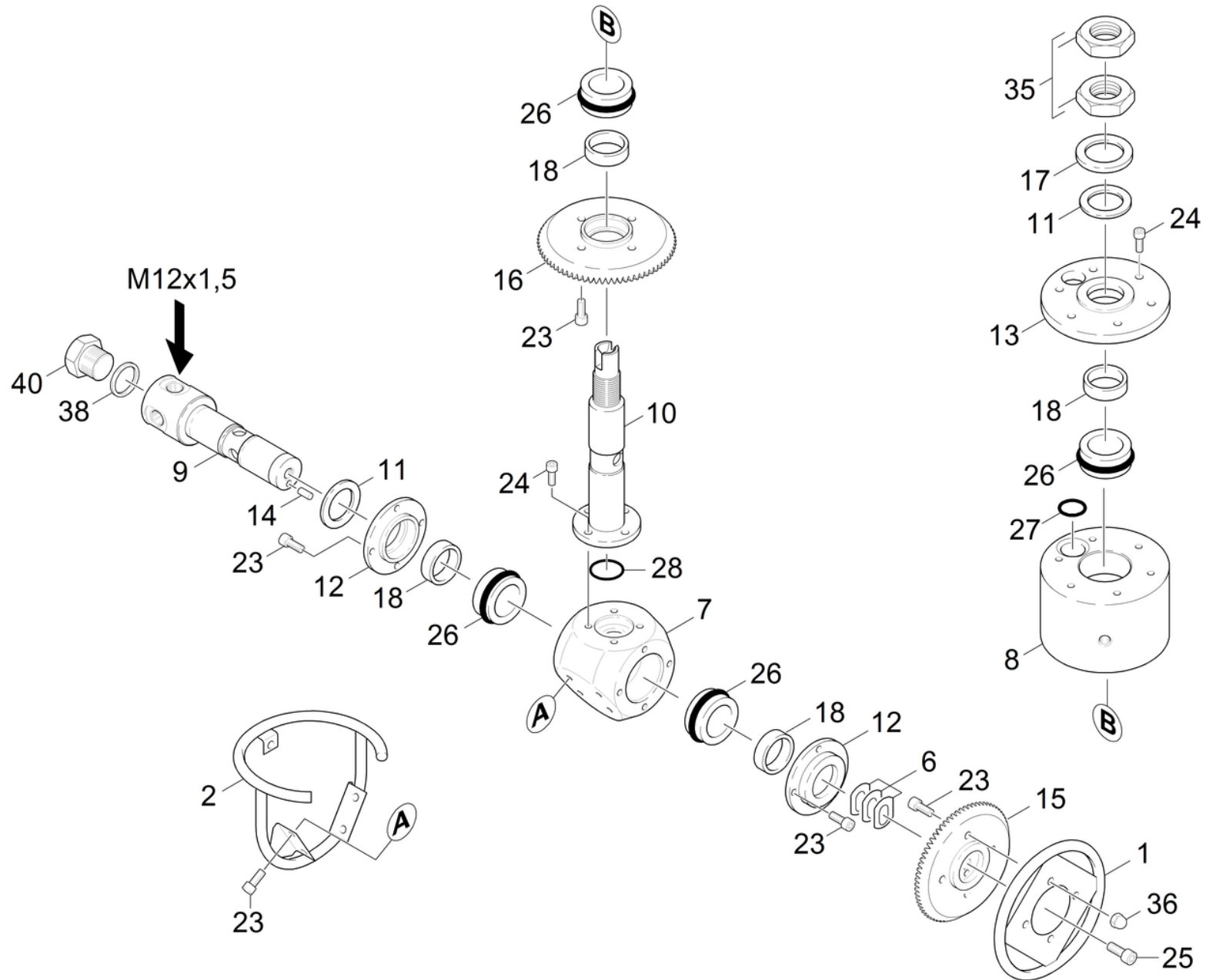
POS	Beschreibung	Anzahl	Einheit
6	DOKU HKF 200 E, 3x400V 50Hz, ex Positionstext2: 36310150	1.000	ST

6 DOKU HKF 200 E, 3x400V 50Hz, ex

POS	Artikelnr.	Beschreibung	Anzahl	Einheit
1	5.955-018.0	ETL HKF 200 E, 3x400V 50Hz, ex	1.000	ST
	Positionstext2: 49510650			

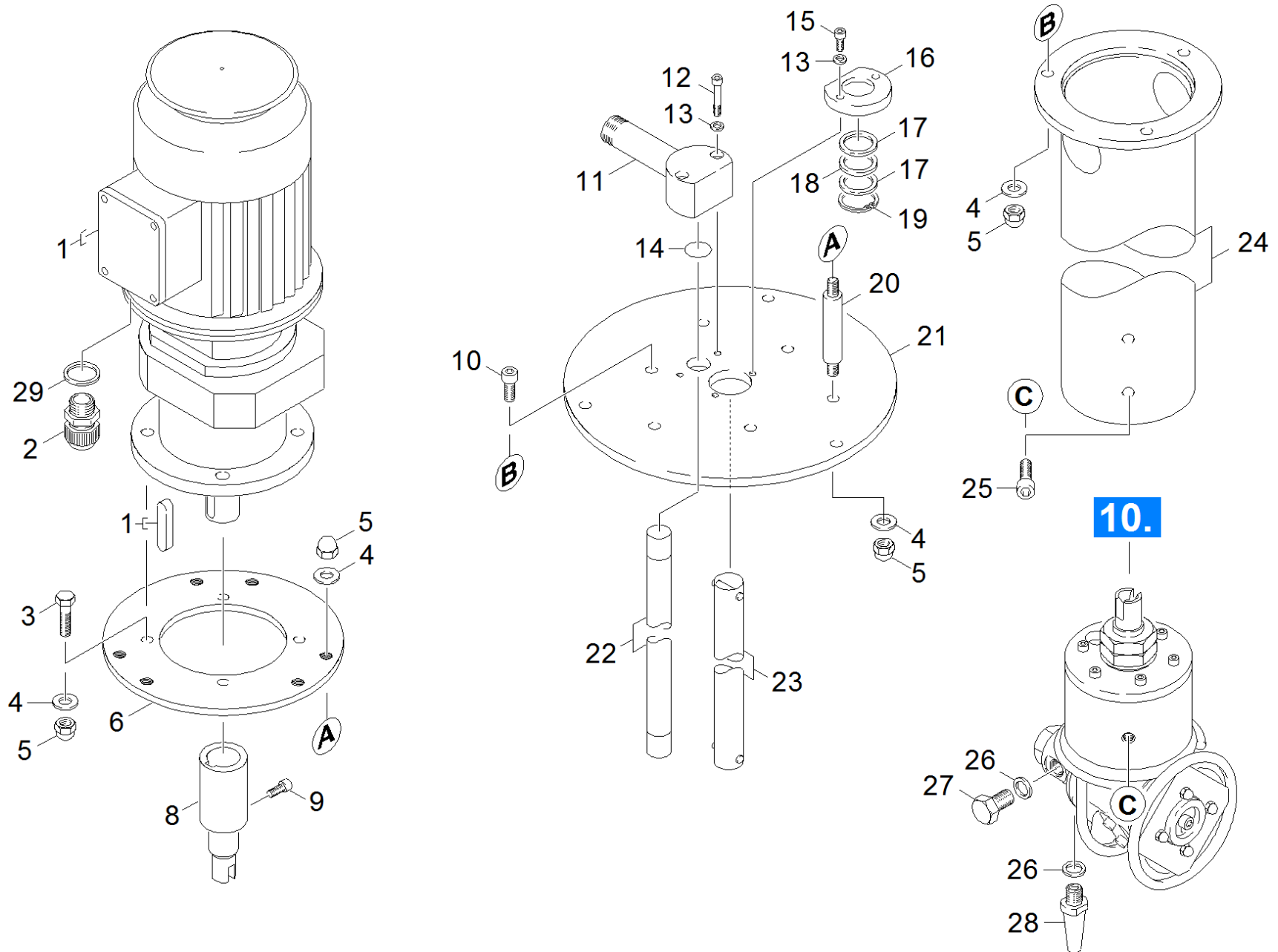
1 ETL HKF 200 E, 3x400V 50Hz, ex (5.955-018.0)

POS	Artikelnr.	Beschreibung	Anzahl	Einheit
10	3.631-057.0	Rumpfgeraet HKF 200	1.000	ST
20		Antrieb	1.000	ST



10 Rumpfgeraet HKF 200 (3.631-057.0)

POS	Artikelnr.	Beschreibung	Anzahl	Einheit
1	4.394-009.0	Schutzteil	1.000	ST
2	4.394-011.0	Schutzteil	1.000	ST
6	5.005-174.0	Ronde	3.000	ST
7	5.060-085.0	Gehaeuse	1.000	ST
8	7.777-999.0	Bevorratung eingestellt	1.000	ST
9	5.100-043.0	Welle	1.000	ST
10	5.100-228.0	Welle Antrieb	1.000	ST
11	5.115-122.0	Scheibe	2.000	ST
12	5.122-059.0	Flansch	2.000	ST
13	5.122-068.0	Flansch	1.000	ST
14	5.314-037.0	Stift	1.000	ST
15	5.354-003.0	Kegelrad	1.000	ST
16	5.354-004.0	Kegelrad	1.000	ST
17	5.115-740.0	Scheibe	1.000	ST
18	5.570-039.0	Ring	4.000	ST
23	6.304-011.0	Zyl.Schr. M 5X 12	20.000	ST
24	6.304-012.0	Zyl.Schr. M 5X 16	10.000	ST
25	6.304-013.0	Zyl.Schr. M 8X 16	1.000	ST
26	6.365-423.0	Nutring D26XD38	4.000	ST
27	6.362-431.0	O-Ring 18,0 X 2,5-FPM 70	1.000	ST
28	6.362-219.0	O-Ring 23,47X 2,62	1.000	ST
35	7.311-019.0	6kt-Mutter M20X1,5 -A4-035 ISO 8675	2.000	ST
36	7.311-385.0	Hutmutter M 5-A1-50 DIN 1587	4.000	ST
38	7.362-011.0	Dichtring A22x27 -Cu DIN 7603	1.000	ST
40	7.382-251.0	VS-Schraube M22x1,5-A-1.4571 DIN 7604	1.000	ST



20 Antrieb

POS	Artikelnr.	Beschreibung	Anzahl	Einheit
1	6.611-004.0	Getriebemotor 400V	1.000	ST
2	6.641-390.0	Kabelverschraubung	1.000	ST
3	7.304-535.0	6kt-Schraube M8x25-A4-70 ISO 4017	4.000	ST
4	6.343-125.0	Sicherungsscheibe	13.000	ST
5	7.311-333.0	Hutmutter M 8-1.4571 DIN 917	13.000	ST
6	5.122-439.0	Flansch	1.000	ST
8	5.471-111.0	Kupplungsteil	1.000	ST
9	6.304-011.0	Zyl.Schr. M 5X 12	1.000	ST
10	7.306-142.0	Zyl.Schr. M 8x25-A4-70 ISO 4762	3.000	ST
11	4.401-026.0	Verschraubungsteil	1.000	ST
12	7.306-185.0	Schraube M5x 35-A2-70 (IN6RD)	2.000	ST
13	6.343-126.0	Sicherungsscheibe	4.000	ST
14	6.362-431.0	O-Ring 18,0 X 2,5-FPM 70	1.000	ST
15	6.304-012.0	Zyl.Schr. M 5X 16	2.000	ST
16	5.574-015.0	Stopfbuchsenteil	1.000	ST
17	5.570-028.0	Ring	2.000	ST
18	5.365-227.0	Profildichtung	1.000	ST
19	5.343-002.0	Sicherungsring	1.000	ST
20	5.317-119.0	Bolzen	3.000	ST
21	5.122-070.0	Flansch	1.000	ST
22	5.025-783.0	Rohr	1.000	ST
23	4.474-019.0	Mitnehmer	1.000	ST
24	4.394-017.0	Schutzteil	1.000	ST
25	6.304-013.0	Zyl.Schr. M 8X 16	4.000	ST
26	7.362-004.0	Dichtring A12x15,5 -Cu DIN 7603	4.000	ST
27	7.382-250.0	VS-Schraube M12x1,5-A-1.4571 DIN 7604	2.000	ST
28	4.765-006.0	Spritzduese	2.000	ST
29	7.362-011.0	Dichtring A22x27 -Cu DIN 7603	1.000	ST