

## **Ersatzteilliste**

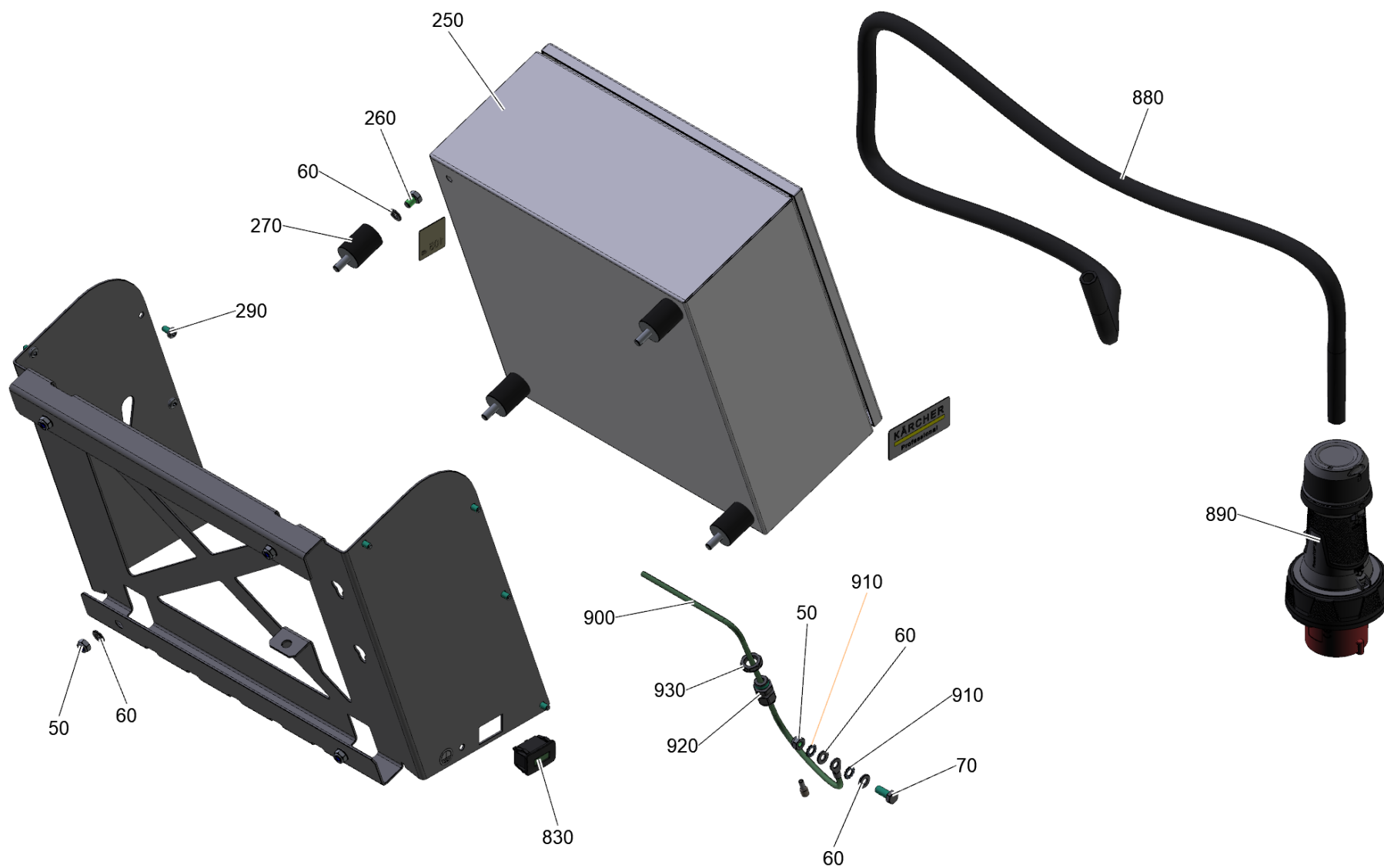
(1.812-002.0) HD 9/100-4 Cage Advanced 50Hz

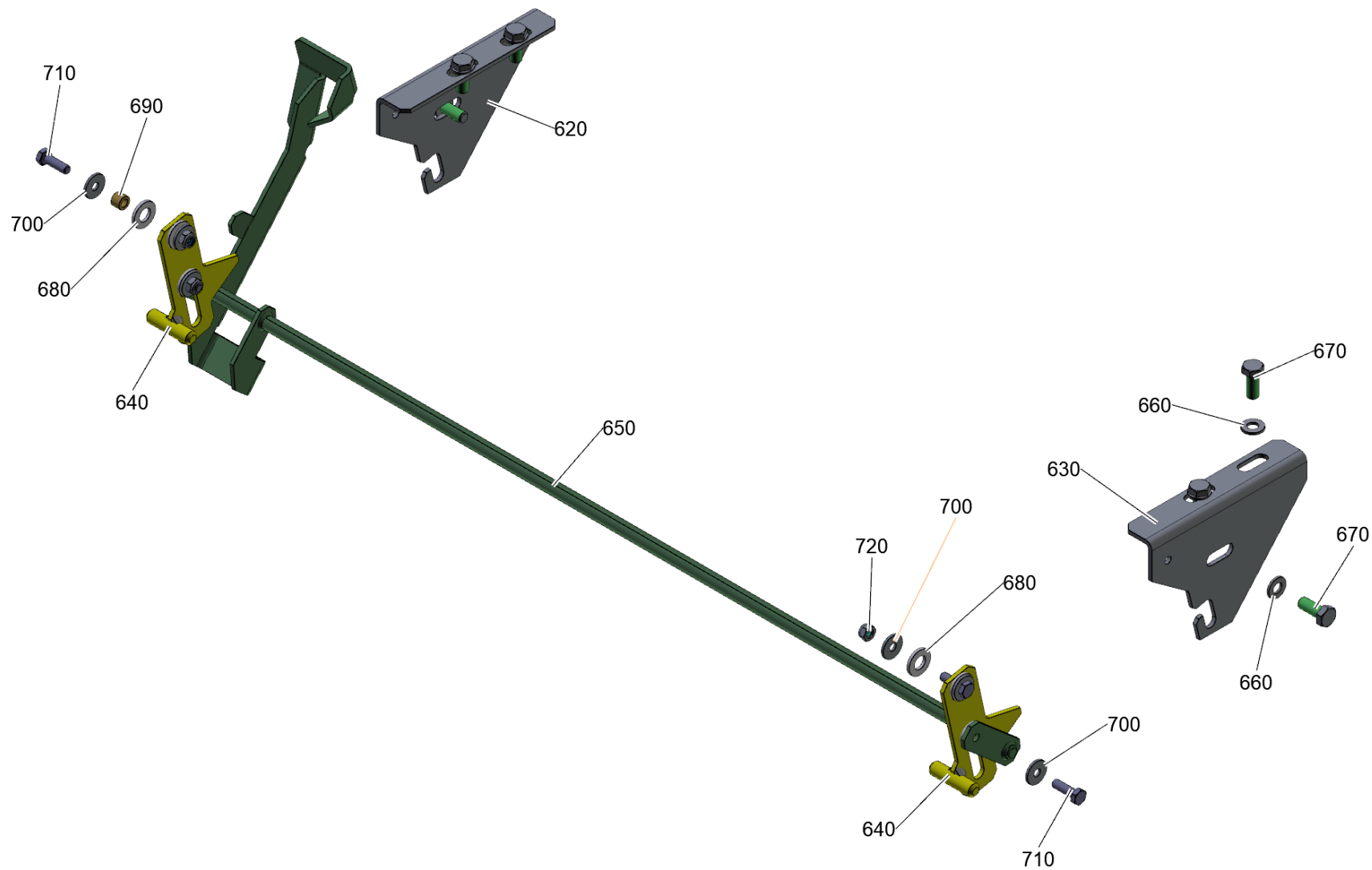
## Inhaltsverzeichnis

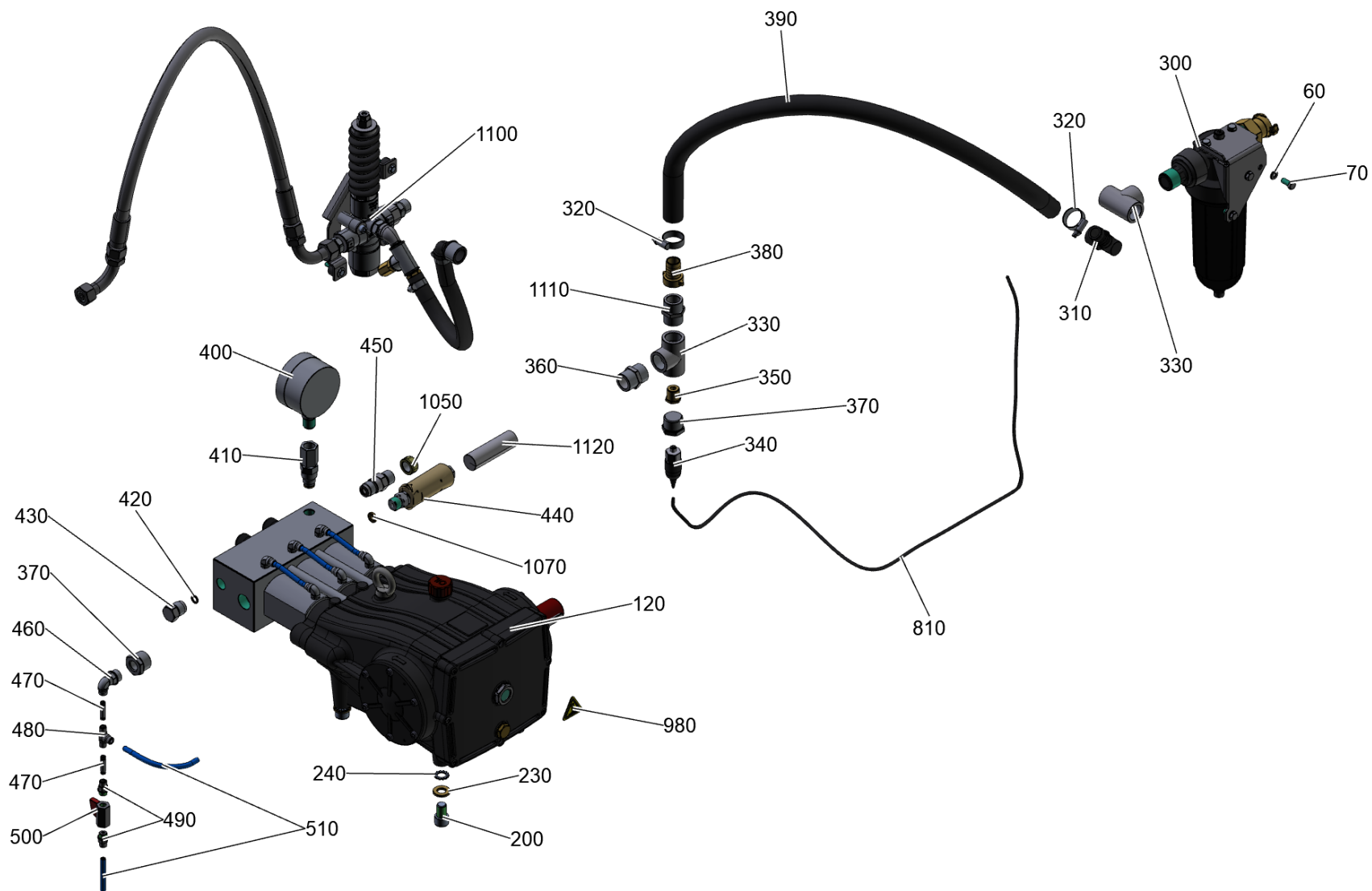
---

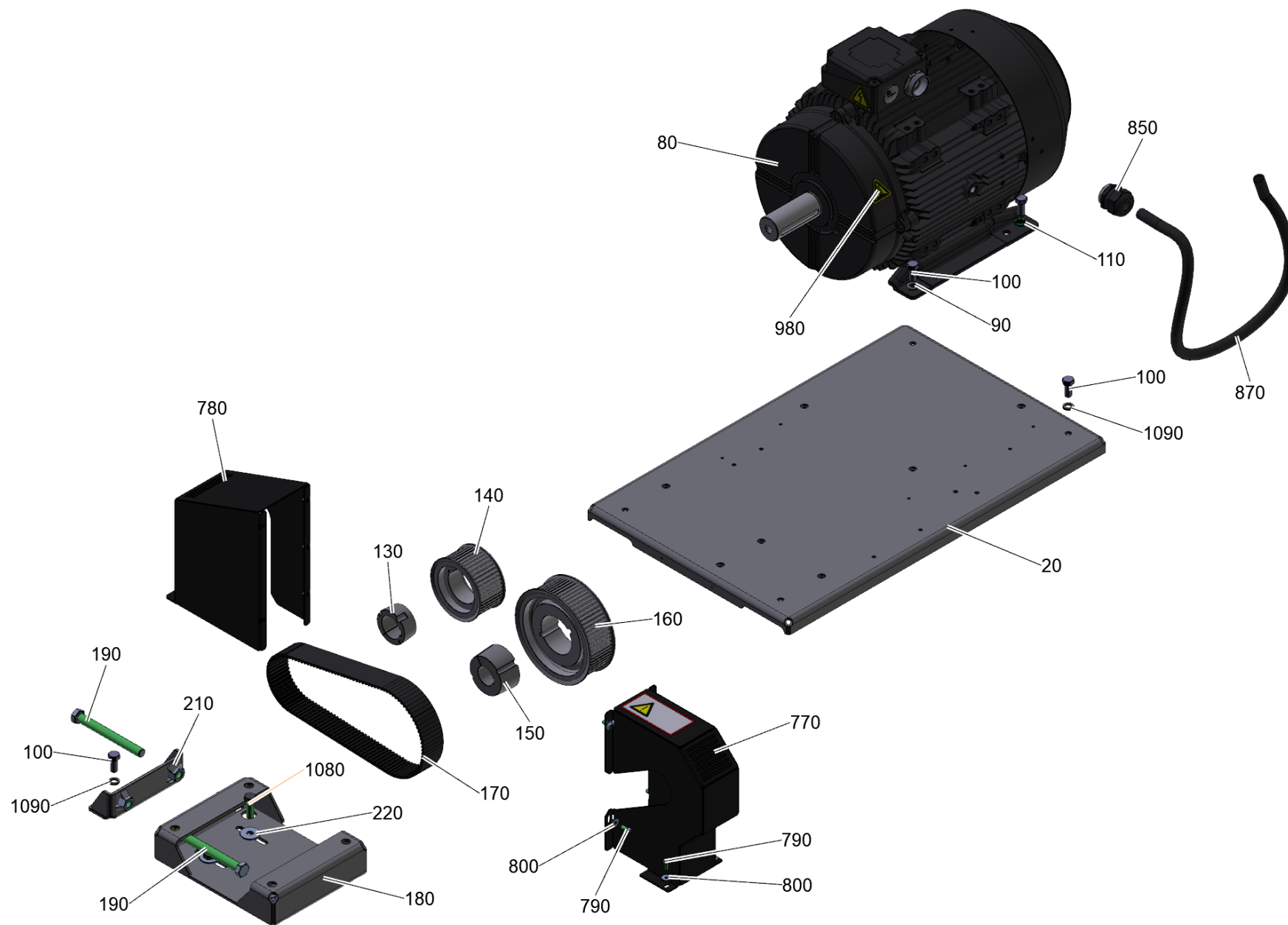
HD 9/100-4 Cage Advanced 50Hz (1.812-002.0)	3
120 Pumpe links 30Y	11
10 Pumpenkopf kpl. 30Y	13
20 Wechselsatz P15	15
900 WP Wechselsatz P15 (9.919-918.0)	17
30 Getriebe links 30Y (9.918-647.0)	19
40 Sperrwassersystem	21
250 E-Geraeteschrank kpl.	23
300 Vorfilter kpl.	27
10 Wasserfilter 100 µm (6.414-070.0)	29
410 Manometeranschluss G1/2-2000bar (9.907-214.0)	31
530 Haube kpl. nur fuer Ersatz (4.100-590.0)	33
1060 Baugruppe Zubehoer HD9/100 Advanced	35
10 Schubbuegel kpl. (9.919-296.0)	38
120 Anschluss fuer Duese F4/F19-1500bar (9.872-008.0)	40
170 Schlauchanschluss M24x1,5 1500bar (9.871-969.0)	42
200 Schlauch 20m DN6 1.100bar M24x1,5DKO (9.919-791.0)	43
1100 Umlaufventil kpl. 1000 bar (9.919-307.0)	44
10 Umlaufventil (9.919-306.0)	46
9000 ABS Vordruckpumpe HD 18/50 (2.637-017.0)	48
1 Kreiselpumpe kpl.	50
25 E-Kasten ABS kpl.	52











HD 9/100-4 Cage Advanced 50Hz (1.812-002.0)

POS	Artikelnr.	Beschreibung	Anzahl	Einheit
10	9.919-275.0	Rahmen kpl. HD9/100	1	ST
20	9.919-301.0	Zwischenrahmen kpl.	1	ST
30	9.884-039.0	Schwingungsdampfer 60°Sh 1x M12 2x 8,5	4	ST
40	9.880-318.0	Scheibe 8	8	ST
50	9.880-251.0	6kt-Mutter M 8	13	ST
60	9.880-033.0	Scheibe 8	21	ST
70	9.880-064.0	6kt-Schraube M 8x 20	12	ST
80	9.919-365.0	E-Motor 30kW, 50/60Hz	1	ST
90	9.880-040.0	Scheibe 12	3	ST
100	9.898-125.0	Sechskantschraube M12x 30	7	ST
110	6.600-295.0	Kontaktscheibe M12	1	ST
120		Pumpe links 30Y	1	ST
130	9.919-344.0	Taperspannbuchse 2012 d=48	1	ST
140	9.919-343.0	Zahnriemenscheibe z=48	1	ST
150	9.919-346.0	Taperspannbuchse 2517 d=40	1	ST
160	9.919-345.0	Zahnriemenscheibe z=72	1	ST
170	9.919-421.0	Zahnriemen 8M-HP b=50 Lw=976	1	ST
180	9.919-322.0	Spannvorrichtung Schlitten kpl.	1	ST
190	9.920-769.0	Sechskantschraube M16x160 ISO 4017/DIN 933	2	ST
200	9.740-366.0	Zylinderschraube M16x30	4	ST
210	9.919-320.0	Spannvorrichtung Winkel kpl.	1	ST
220	9.880-246.0	Scheibe 12	4	ST
230	9.880-036.0	Scheibe 16	5	ST
240	7.777-999.0	Bevorratung eingestellt	4	ST
250		E-Geraeteschrank kpl.	1	ST
260	7.304-546.0	6kt-Schraube M 8x12-A2-70 ISO 4017	4	ST
270	9.885-034.0	Gummi-Metall-Verbindung	4	ST
290	7.303-046.0	Schraube M6x12 -St-R3R (In6Rd)	12	ST
300		Vorfilter kpl.	1	ST
310	6.389-694.0	Winkelnippel 1" - DN25	1	ST
320	9.887-424.0	Schelle AD25-40	3	ST
330	9.878-761.0	T-Stueck 1"	2	ST
340	6.632-030.0	Druckschalter	1	ST

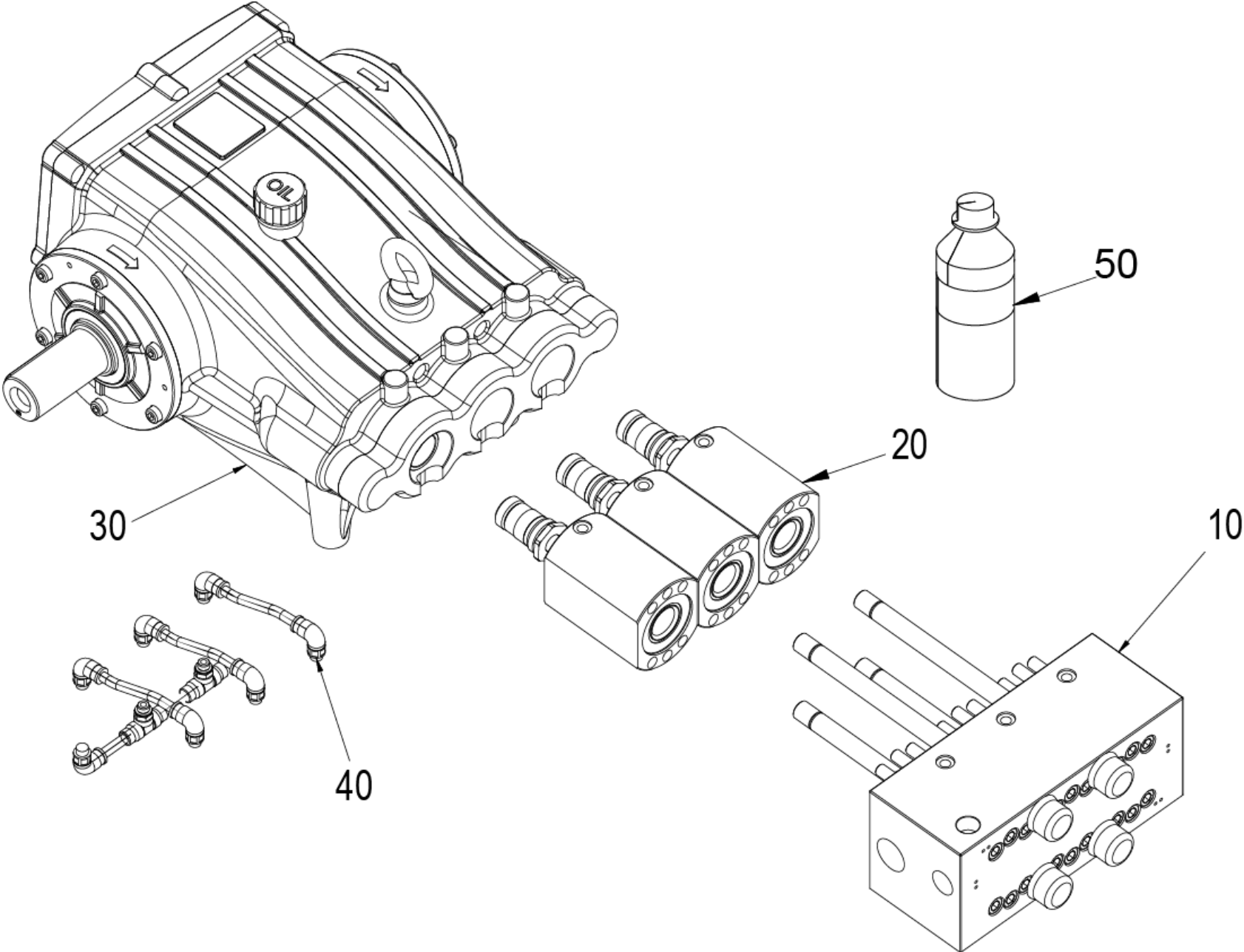


HD 9/100-4 Cage Advanced 50Hz (1.812-002.0)

POS	Artikelnr.	Beschreibung	Anzahl	Einheit
350	7.387-286.0	Reduziernippel N4-1/2"x1/8"-CuZn EN10242	1	ST
360	9.878-762.0	Doppelnippel 1"	1	ST
370	9.878-724.0	Reduzierstueck A1"-I1/2"	2	ST
380	9.887-417.0	Armatur ÜG1 DN25	1	ST
390	6.389-775.0	Schlauch 1 Zoll	1	m
400	6.421-032.0	Manometer 0-1600BAR	1	ST
410	9.907-214.0	Manometeranschluss G1/2-2000bar	1	ST
420	9.882-304.0	Dichtring 12x15,5x1,5mm	1	ST
430	9.878-256.0	Verschlussschraube M 24X1,5DZ	1	ST
440	9.918-274.0	Vollhubsicherheitsventil HD 9-100	1	ST
450	9.896-449.0	Doppelnippel kpl. M24x1,5DK - M24x1,5DZ	1	ST
460	9.882-945.0	Winkelverbinder drehbar D8-G 1/2"	1	ST
470	9.882-867.0	Verbindungsstueck D8	2	ST
480	9.882-865.0	T-Verbindungsstueck D8	1	ST
490	9.882-869.0	Einschraubverschraubung gerade D8 G1/4 PUSH-IN	2	ST
500	9.887-255.0	Kugelhahn 10BAR G1/4 I-I	1	ST
510	9.882-870.0	Schlauch Pneumatik 8x1,25	0,35	m
530	4.100-590.0	Haube kpl. nur fuer Ersatz	1	ST
540	5.050-913.0	Blechteil Zubehoerfach	1	ST
590	6.347-150.0	Blindmutter	1	ST
600	6.312-142.0	Scheibe Sch-27vBS	1	ST
610	7.303-223.0	Senkschr. M 5x20 -A2-70 ISO7046-2 (In6Rd)	1	ST
620	5.006-169.0	Platte rechts	1	ST
630	5.006-103.0	Platte links	1	ST
640	4.481-020.0	Hebel kpl.	2	ST
650	9.919-214.0	Hebel Bremse kpl.	1	ST
660	9.879-944.0	Scheibe 8	6	ST
670	7.304-516.0	6kt-Schraube M8x20-A4-70 ISO 4017	6	ST
680	7.312-062.0	Scheibe 10-Kunststoff ISO7089	8	ST
690	5.116-242.0	Huelse	4	ST
700	9.880-618.0	Scheibe 6,4	8	ST
710	9.880-612.0	6kt-Schraube M 6x 20	4	ST
720	9.881-043.0	6kt-Mutter M 6	4	ST

HD 9/100-4 Cage Advanced 50Hz (1.812-002.0)

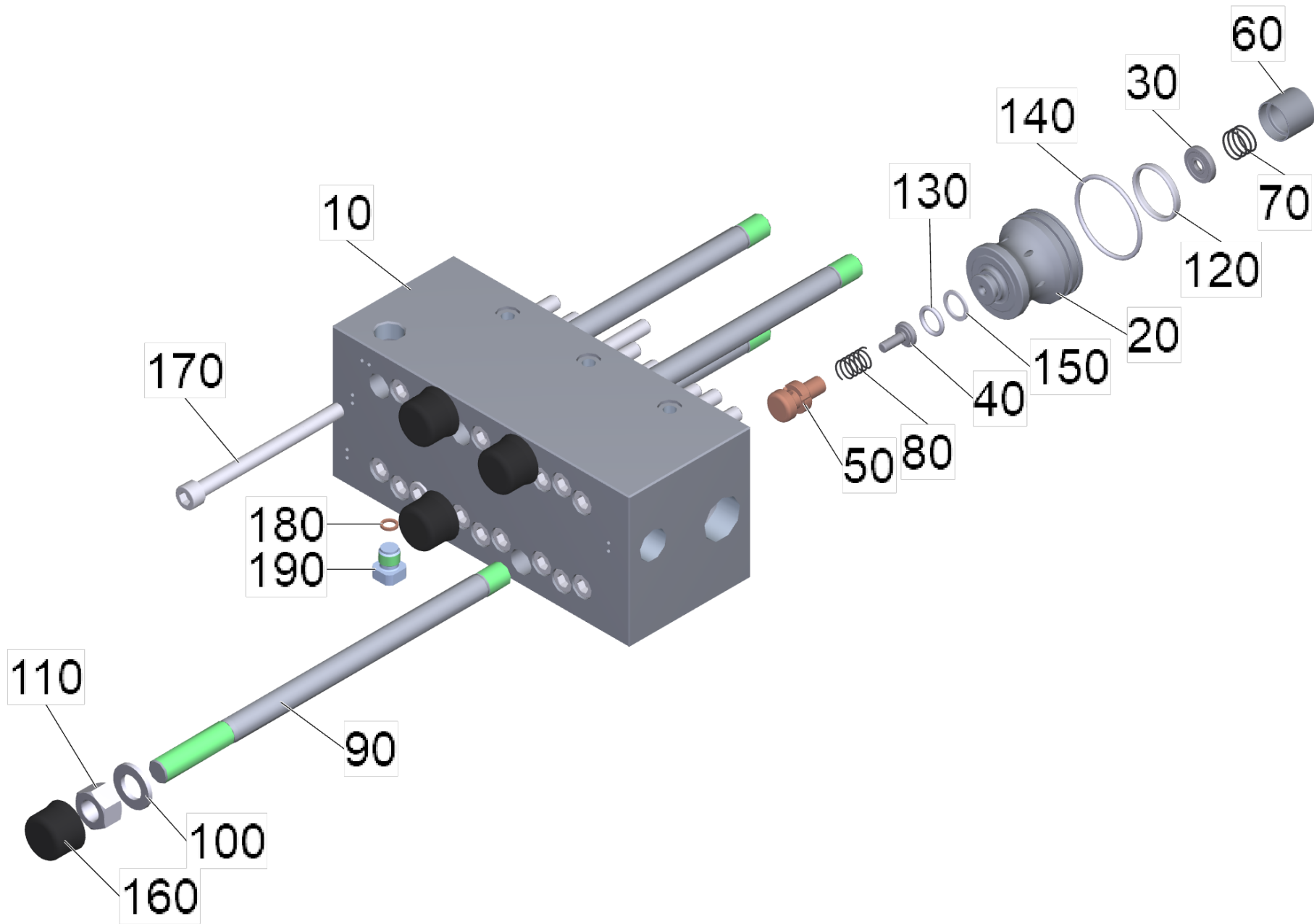
POS	Artikelnr.	Beschreibung	Anzahl	Einheit
730	5.110-378.0	Huelse	4	ST
740	6.343-137.0	Schnellbefestiger	4	ST
750	6.435-154.0	Rad	4	ST
760	5.115-726.0	Scheibe	8	ST
770	9.919-361.0	Riemenschutz abtriebsseitig kpl.	1	ST
780	9.919-360.0	Riemenschutz Antriebsseite	1	ST
790	9.879-968.0	Zylinderschraube M 6x 16	9	ST
800	7.312-292.0	Scheibe 6 -A2 ISO 7093-1	9	ST
810	9.919-366.0	Steuerkabel Wassermangelsicherung	1	ST
830	4.580-056.0	Stundenzaehler kpl.	1	ST
850	6.648-403.0	Kabelverschraubung schwarz M40x1,5	1	ST
870	6.651-077.0	Kabel Motor 4x10mm² ATB	1	ST
880	6.650-677.0	Kabel Zuleitung 4x10mm²	1	ST
890	6.646-559.0	Stecker 5-polig CEE 400V 63A	1	ST
900	9.920-275.0	Erdungsleitung vormontiert HD9/100	1	ST
910	7.312-166.0	Zahnscheibe A8,4-FSt-A3E DIN 6797	2	ST
920	6.648-392.0	Kabelverschraubung grau M16x1,5	1	ST
930	6.648-407.0	Gegenmutter grau M16	1	ST
980	6.643-943.0	Warnschild Heiss	3	ST
1050	9.919-355.0	Schraubkappe M 24 x 1,5	1	ST
1060		Baugruppe Zubehoer HD9/100 Advanced	1	ST
1070	9.882-108.0	Dichtung G 1/2"-2000	1	ST
1080	9.740-365.0	6kt-Schraube M12x30	4	ST
1090	9.916-221.0	Sicherungsscheibe fuer M12 Nord-Lock	4	ST
1100	9.919-307.0	Umlaufventil kpl. 1000 bar	1	ST
1110	9.878-870.0	Doppelnippel G1 - G1	1	ST
1120	9.887-924.0	Schlauchkruemmer DN25	1	ST
9000	2.637-017.0	ABS Vordruckpumpe HD 18/50	1	ST



## 120 Pumpe links 30Y

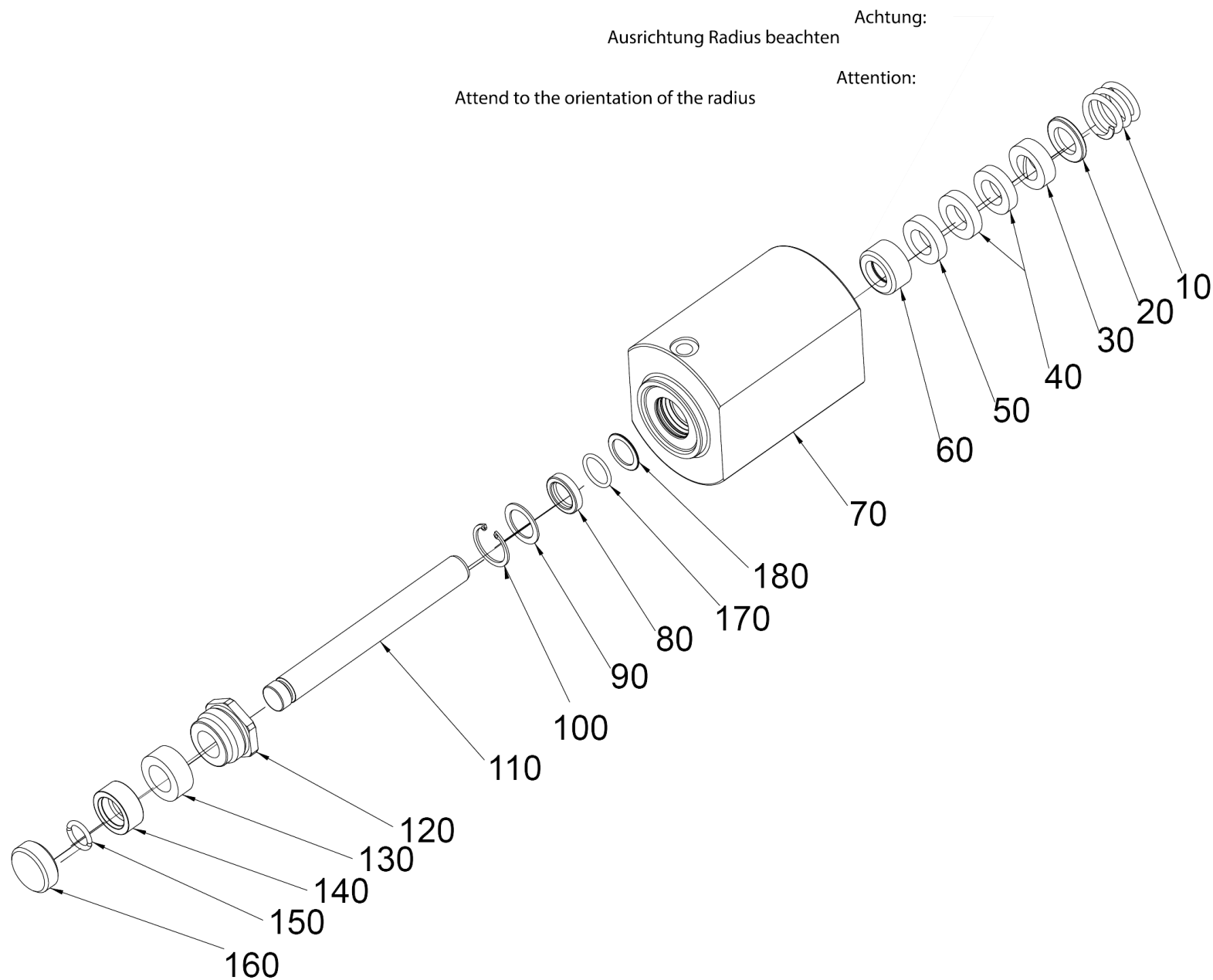
---

<b>POS</b>	<b>Artikelnr.</b>	<b>Beschreibung</b>	<b>Anzahl</b>	<b>Einheit</b>
10		Pumpenkopf kpl. 30Y	1	ST
20		Wechselsatz P15	1	ST
30	9.918-647.0	Getriebe links 30Y	1	ST
40		Sperrwassersystem	1	ST
50	6.288-050.0	Motorenoel 1L	1	ST



10 Pumpenkopf kpl. 30Y

POS	Artikelnr.	Beschreibung	Anzahl	Einheit
10		Pumpenkopf 30Y	1	ST
20	9.917-155.0	Zentralventil	3	ST
30	9.917-156.0	Saugventil	3	ST
40	9.917-157.0	Druckventil	3	ST
50	9.917-258.0	Fuehrungshuelse Druckseite	3	ST
60	9.917-259.0	Fuehrungshuelse Saugseite	3	ST
70	9.917-260.0	Feder 1,25 x 17,2 x 18,5	3	ST
80	9.917-261.0	Feder 1,1 x 12,6 x 28	3	ST
90	9.917-455.0	Stiftschraube M16 x 270	4	ST
100	9.880-036.0	Scheibe 16	4	ST
110	9.880-417.0	6kt-Mutter M16	4	ST
120	9.917-355.0	Dichtring	3	ST
130	9.917-460.0	O-Ring 14 x 3mm	3	ST
140	9.917-459.0	O-Ring 50 x 3	3	ST
150	9.917-731.0	Backring	3	ST
160	9.919-232.0	Klemmkappe M16	4	ST
170	9.917-454.0	Schraube M10 x 120	18	ST
180	9.881-584.0	Dichtring 8x11x1,5mm	1	ST
190	9.878-108.0	Verschlusschraube G 1/4DZ	1	ST

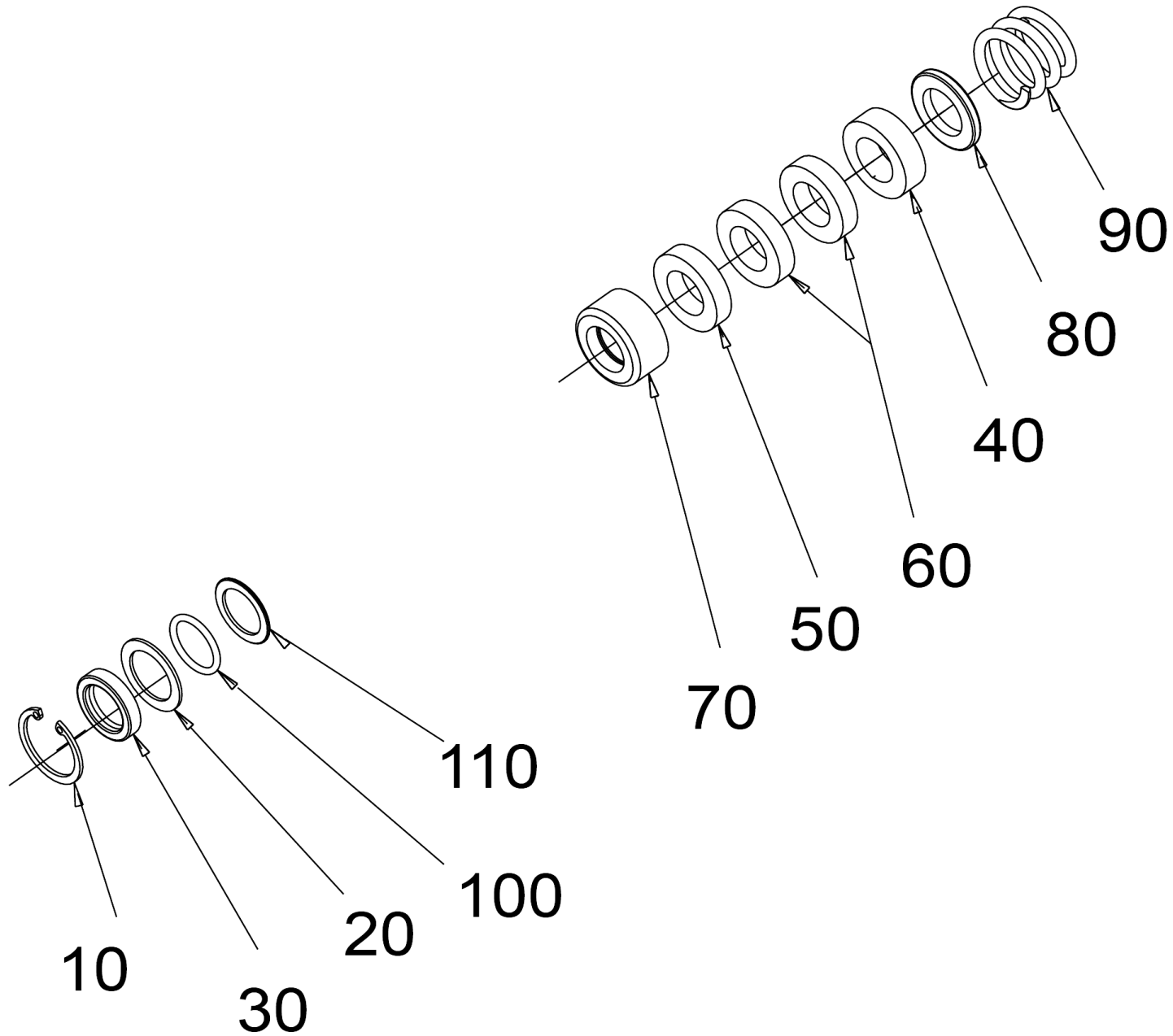


## 20 Wechselsatz P15

---

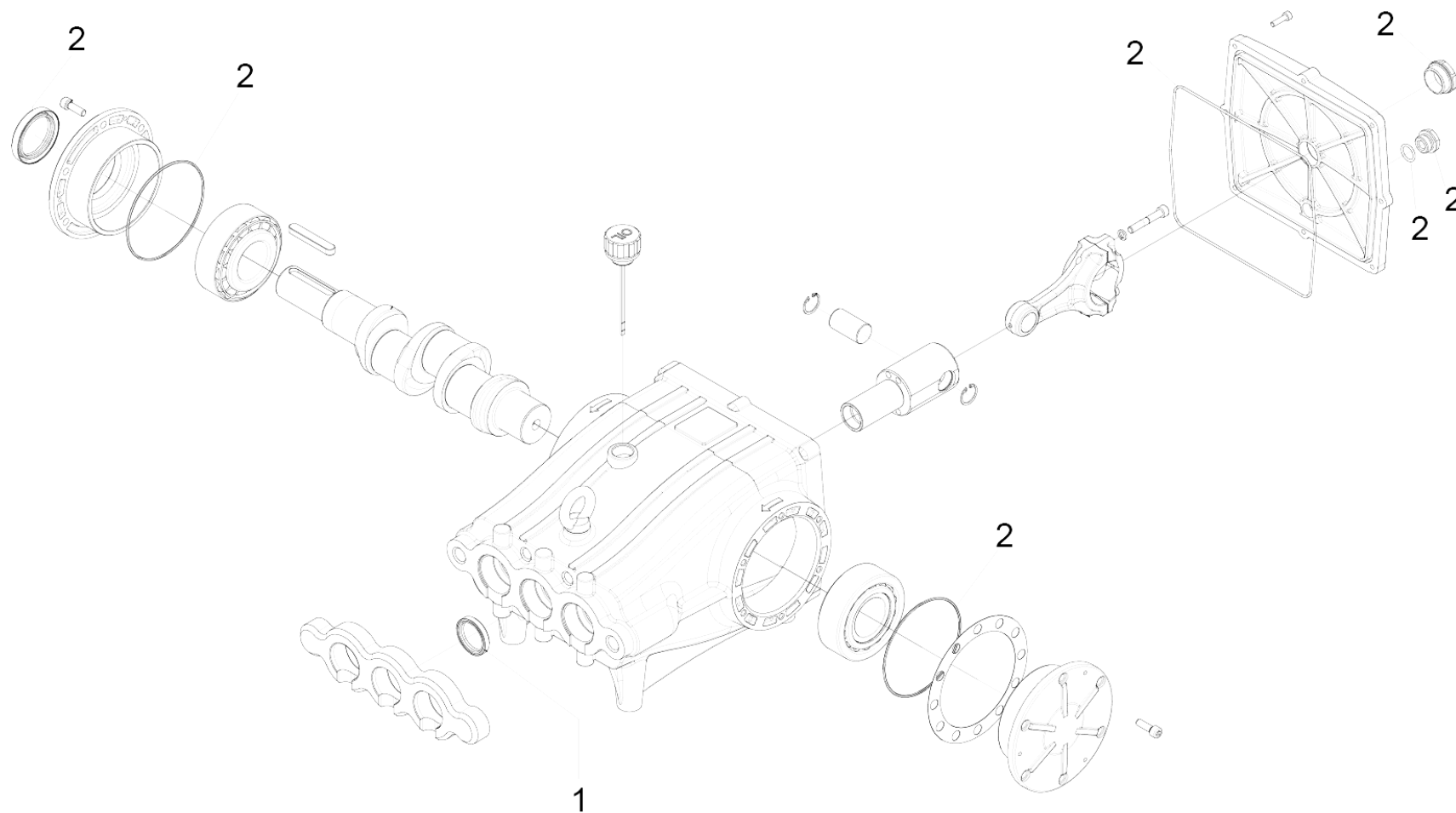
<b>POS</b>	<b>Artikelnr.</b>	<b>Beschreibung</b>	<b>Anzahl</b>	<b>Einheit</b>
70	9.917-153.0	Zylinder	3	ST
110	9.916-972.0	Plunger P15	3	ST
120	9.917-158.0	Ueberwurfmutter	3	ST
130	9.917-269.0	Spannring elastisch	3	ST
140	9.917-458.0	Huelse	3	ST
150	9.917-457.0	Federring A 15	6	ST
160	9.917-268.0	Druckstueck	3	ST
900	9.919-918.0	WP Wechselsatz P15	1	ST





900 WP Wechselsatz P15 (9.919-918.0)

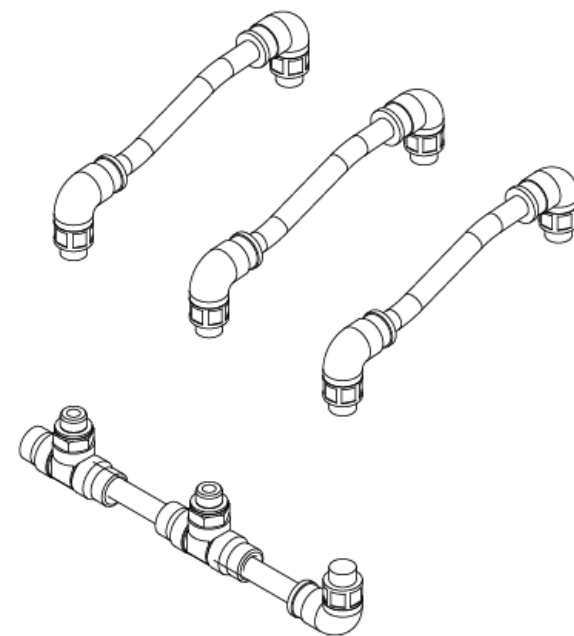
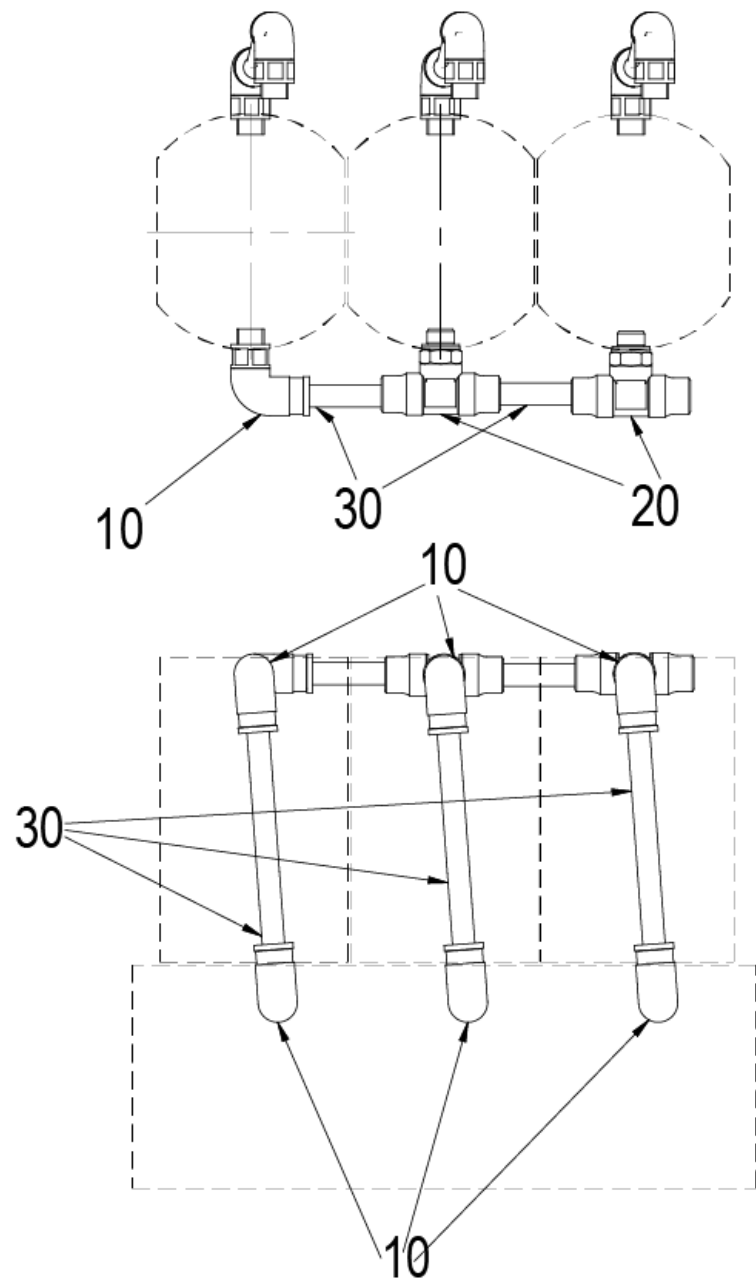
POS	Artikelnr.	Beschreibung	Anzahl	Einheit
10	9.880-840.0	Sicherungsring 24x1,2	3	ST
20	9.919-941.0	Scheibe Niederdruck Dichtung P15	3	ST
30	9.918-786.0	ND Dichtung P15	3	ST
40	9.917-351.0	Fuehrungsring	3	ST
50	9.917-265.0	Dichtung P15	3	ST
60	9.917-266.0	Lamellendichtung	6	ST
70	9.918-420.0	Fuehrungsring P15	3	ST
80	9.917-267.0	Distanzring	3	ST
90	9.917-262.0	Feder 3,2 x 21,8 x 30	3	ST
100	6.025-099.0	O-Ring 16x2mm	3	ST
110	9.919-940.0	Stuetzring Niederdruck Dichtung P15	3	ST



## 30 Getriebe links 30Y (9.918-647.0)

---

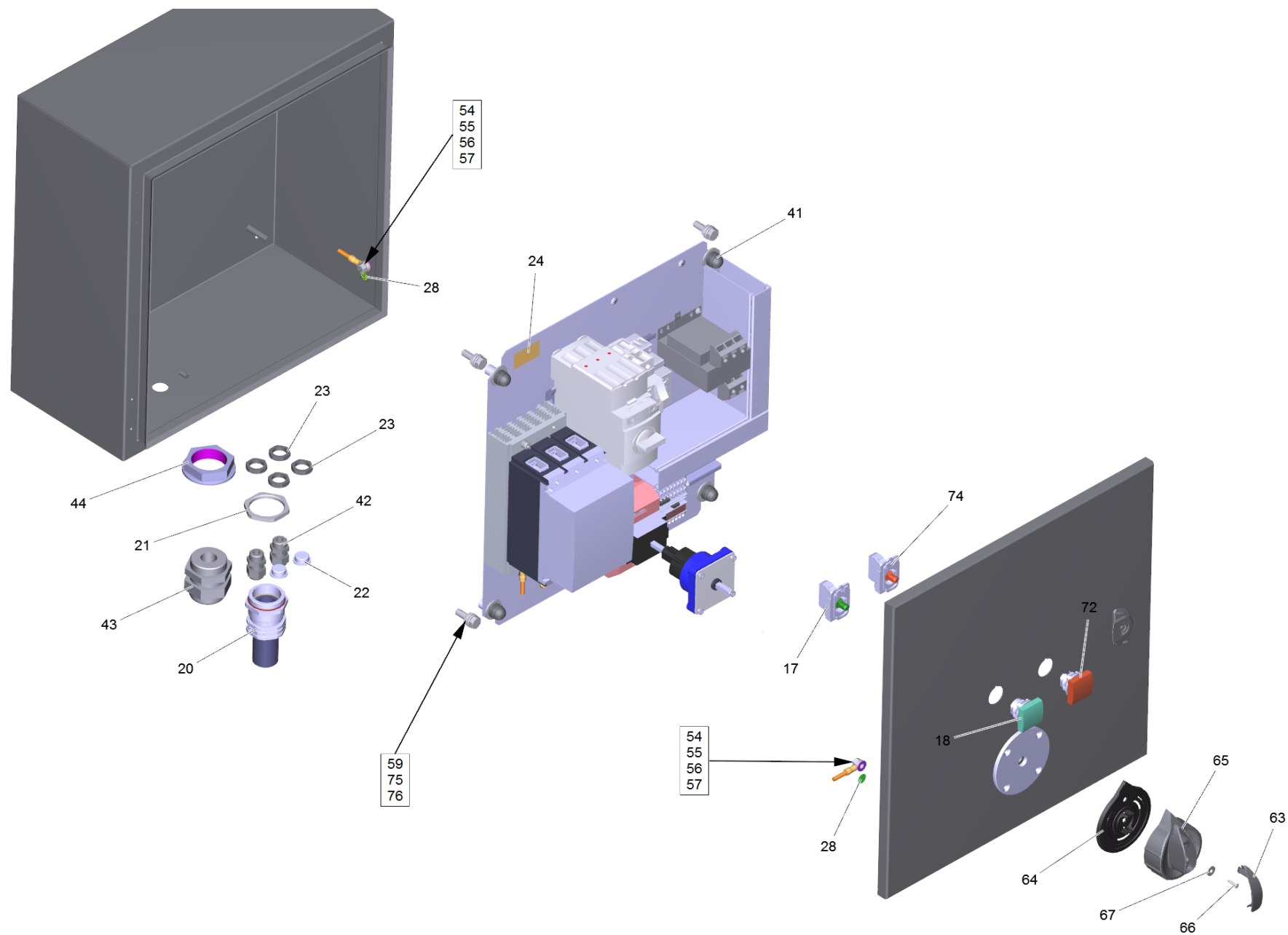
<b>POS</b>	<b>Artikelnr.</b>	<b>Beschreibung</b>	<b>Anzahl</b>	<b>Einheit</b>
0		Bauteil nur zur Orientierung	1	ST
1	9.918-701.0	Oeldichtung Satz	1	ST
2	9.918-843.0	Satz Gehaeuse Dichtungen	1	ST

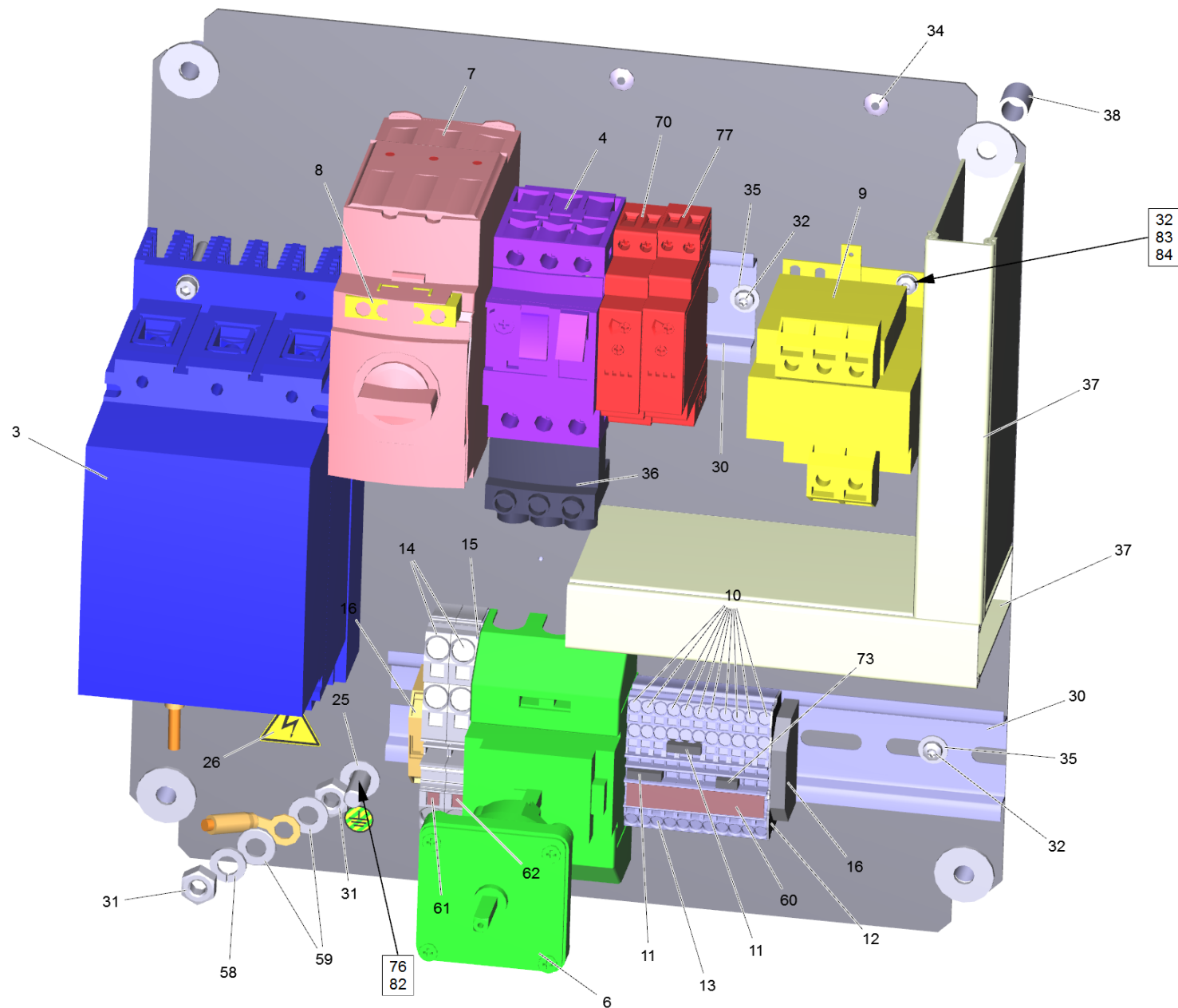


## 40 Sperrwassersystem

---

<b>POS</b>	<b>Artikelnr.</b>	<b>Beschreibung</b>	<b>Anzahl</b>	<b>Einheit</b>	<b>Fußnotentext</b>
10	9.882-919.0	Winkelverschraubung drehbar D8 G 1/8"	7	ST	
20	9.918-593.0	T-Verschraubung drehbar	2	ST	
30	9.882-870.0	Schlauch Pneumatik 8x1,25	2	m	ALS METERWARE BESTELLEN





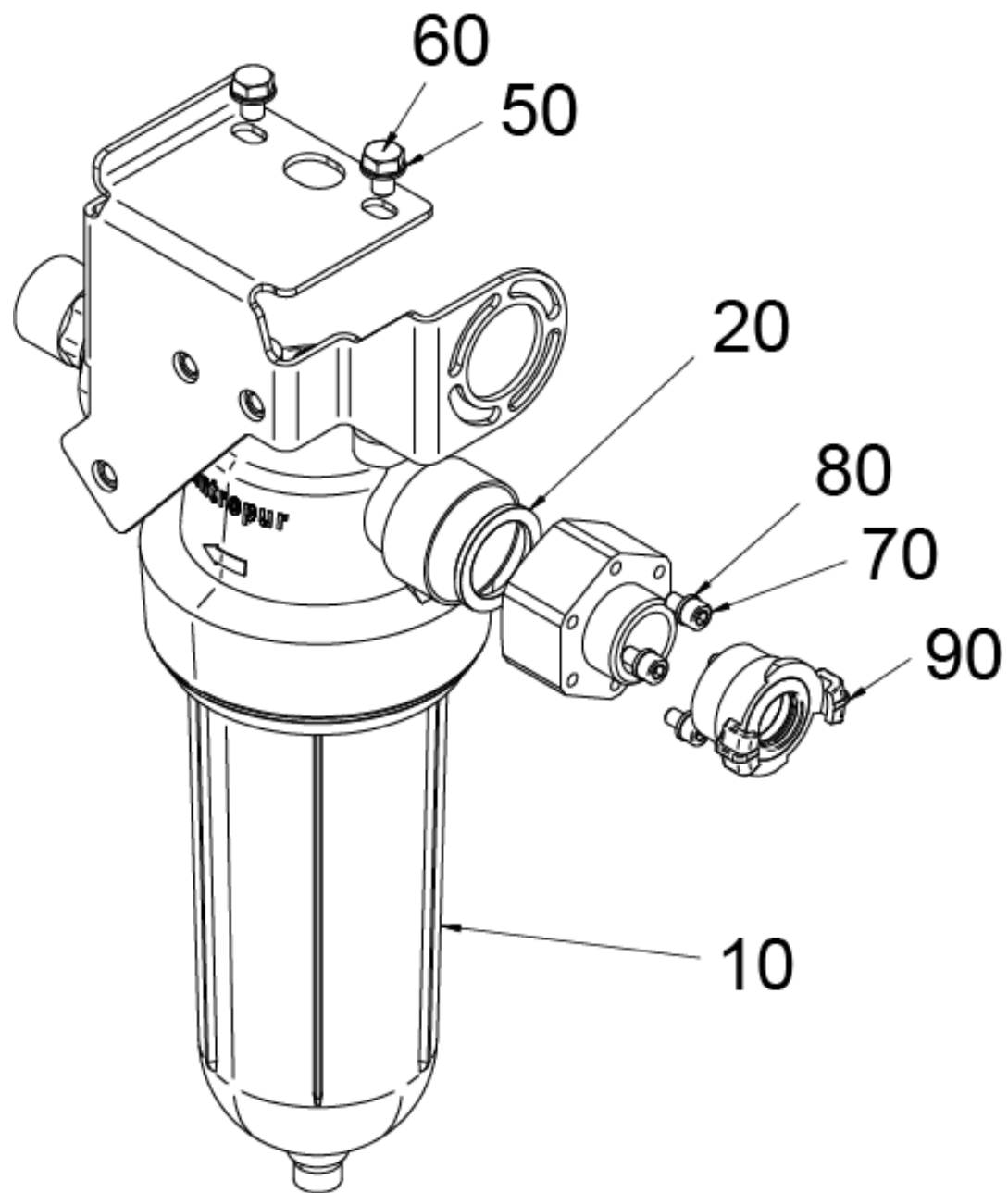


## 250 E-Geraeteschrank kpl.

POS	Artikelnr.	Beschreibung	Anzahl	Einheit
3	6.682-339.0	Sanftanlauf DS7340SX055NO-N	1	ST
4	6.631-826.0	Motorschutzschalter 1,6-2,5A	1	ST
6	6.635-025.0	Hauptschalter 80A	1	ST
7	6.632-533.0	Motorschutzschalter GV3 48-65A	1	ST
8	6.631-835.0	Hilfsschalter 1S + 1OE	1	ST
9	6.622-021.0	Steuertrafo	1	ST
10	6.643-994.0	Reihenklemme 3-polig grau	13	ST
11	6.644-381.0	Bruecke 3-fach WAGO 2002-403	2	ST
12	6.643-996.0	Abschlussplatte Klemme 3-polig	2	ST
13	6.644-458.0	Schutzleiterklemme 3-fach WAGO	2	ST
14	6.644-564.0	3-Leiter Schutzleiterklemme 2010-1307/10mm <sup>2</sup>	2	ST
15	6.644-565.0	Abschlussplatte 2010-1392/10mm <sup>2</sup>	1	ST
16	6.643-721.0	Endklammer WAGO 249-116	3	ST
17	6.634-005.0	Lampenfassung gruen ZB5AVB3	1	ST
18	6.651-576.0	Meldeleuchte gruen quadratisch	1	ST
20	6.648-403.0	Kabelverschraubung schwarz M40x1,5	1	ST
21	6.648-411.0	Gegenmutter schwarz M40x1,5	1	ST
22	6.648-423.0	Blindstopfen grau M16X1,5	2	ST
23	6.648-415.0	Gegenmutter schwarz M16	4	ST
24	6.376-636.0	Etikett "Geprüft"	1	ZST
25	6.600-118.0	Kontaktscheibe 8mm	1	ST
26	5.388-398.0	Schild	2	ST
28	6.643-145.0	Etikett Erdung	3	ST
30	7.233-311.0	Hutschiene TH 35-15 -ST EN 60715	0,424	m
31	7.311-004.0	6kt-Mutter M8 -8-A3E ISO 4032	2	ST
32	7.306-056.0	Schraube M4x8 -8.8-R2R (In6Rd)	6	ST
33	6.641-463.0	Kabelband	18	ST
34	6.641-540.0	Spreizniet 6,0	6	ST
35	7.312-281.0	Scheibe 4 -200HV-A2E ISO7093-1	4	ST
36	6.633-586.0	Anschlussblock BK 25/3 - PKZ 0	1	ST
37	6.641-533.0	Kabelkanal 80x25	0,495	m
38	5.110-651.0	Huelse	4	ST
41	6.368-293.0	Schutzkappe SW13	4	ST

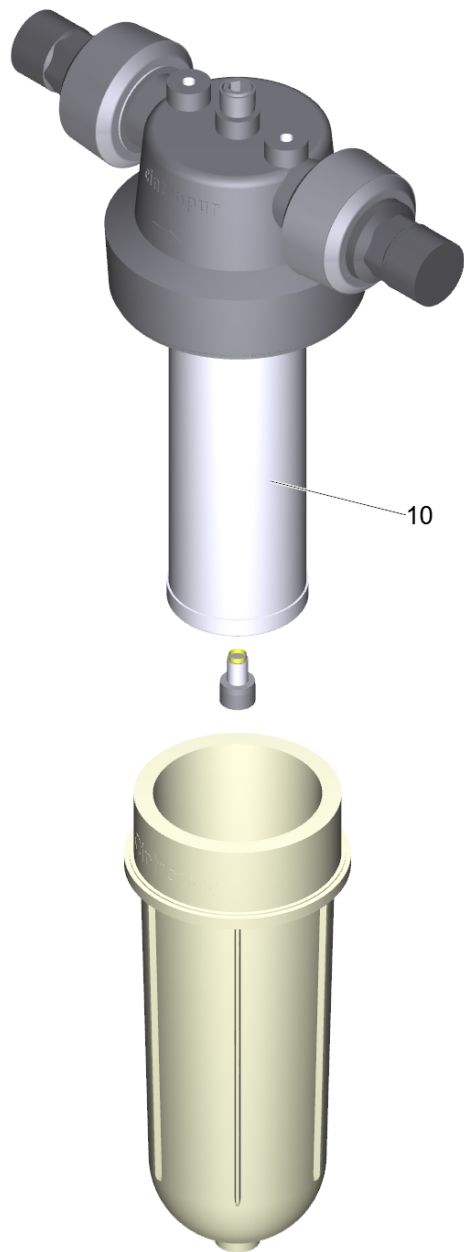
## 250 E-Geraeteschrank kpl.

POS	Artikelnr.	Beschreibung	Anzahl	Einheit
42	6.648-399.0	Kabelverschraubung schwarz M16x1,5	2	ST
43	6.650-203.0	Kabelverschraubung	1	ST
44	6.648-450.0	Gegenmutter M40x1,5 CuZn	1	ST
54	6.600-117.0	Kontaktscheibe 6mm	2	ST
55	7.313-003.0	Federring B 6-FSt-A3E DIN 127	2	ST
56	7.312-003.0	Scheibe 6 -200HV-A3E ISO 7089	2	ST
57	7.311-003.0	6kt-Mutter M6 -8-A2E ISO 4032	2	ST
58	7.313-004.0	Federring B 8-FSt-A3E DIN 127	1	ST
59	7.312-004.0	Scheibe 8 -200HV-A3E ISO 7089	10	ST
60	6.643-742.0	Zahlenstreifen 1-10	0,8	ZST
61	6.643-794.0	Zahlenstreifen Symbole	1	ST
62	6.643-746.0	Zahlenstreifen PE	0,006	ZST
63	6.632-419.0	Deckel	1	ST
64	6.632-506.0	Platte schwarz RAL 9005	1	ST
65	6.632-458.0	Drehknopf SB HD	1	ST
66	6.303-058.0	Linsenschraube 2,9X 13-ST-VERZ	1	ST
67	7.312-293.0	Scheibe 4-A2 ISO 7093-1	1	ST
70	6.633-034.0	Multifunktion Zeitrelais	1	ST
72	6.651-577.0	Meldeleuchte rot	1	ST
73	6.644-457.0	Bruecke 2-fach WAGO	1	ST
74	6.634-006.0	Lampenfassung rot ZB5AVB4	1	ST
75	7.311-224.0	6kt-Mutter M 8-04-A2E ISO 4035	4	ST
76	7.304-399.0	6kt-Schraube M 8x25-8.8-A2E ISO 4017	5	ST
77	6.997-426.0	Relais 4C-02-8-024-0060	1	ST
82	7.312-233.0	Faecherscheibe A8,4-FSt-A3E DIN6798	1	ST
83	7.312-067.0	Scheibe 4-A2 ISO 7089	2	ST
84	7.313-017.0	Federring B 4-1.4310 DIN 127	2	ST



300 Vorfilter kpl.

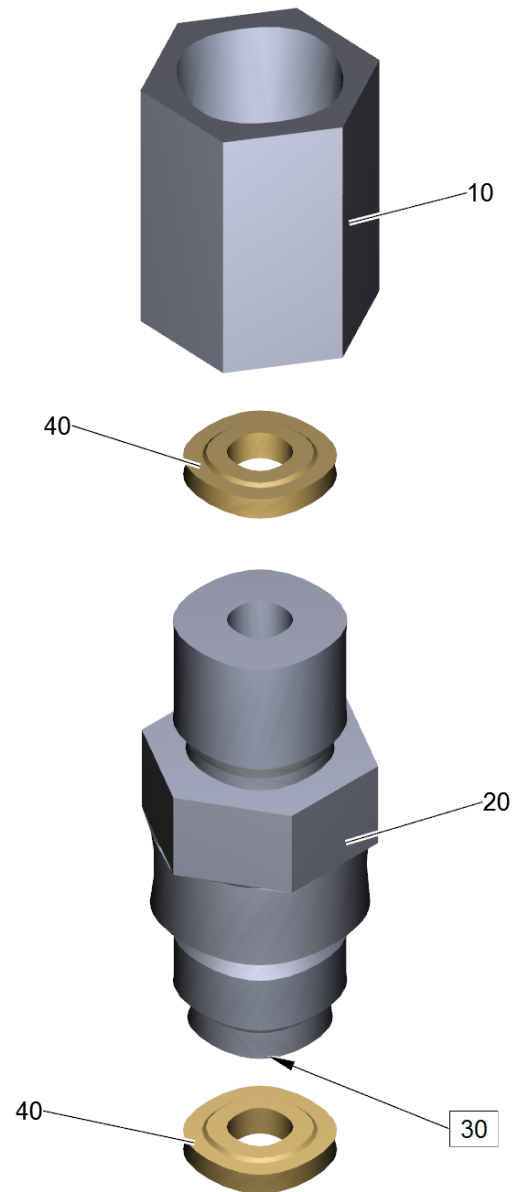
<b>POS</b>	<b>Artikelnr.</b>	<b>Beschreibung</b>	<b>Anzahl</b>	<b>Einheit</b>
10	6.414-070.0	Wasserfilter 100 µm	1	ST
20	5.363-629.0	Dichtung	1	ST
50	9.880-033.0	Scheibe 8	2	ST
60	7.304-394.0	6kt-Schraube M8x12 -8.8-A2E ISO 4017	2	ST
70	9.880-227.0	Zylinderschraube M 6x 10	4	ST
80	9.880-548.0	Scheibe 6	4	ST
90	9.883-926.0	Schlauch Kupplung Geka-i G1"	1	ST



## 10 Wasserfilter 100 µm (6.414-070.0)

---

<b>POS</b>	<b>Artikelnr.</b>	<b>Beschreibung</b>	<b>Anzahl</b>	<b>Einheit</b>
10	6.414-073.0	Filtervlies Filtergehaeuse 50 µm	1	ZST
10	6.414-074.0	Filtervlies Filtergehaeuse 100 µm	1	ZST



#### 410 Manometeranschluss G1/2-2000bar (9.907-214.0)

---

<b>POS</b>	<b>Artikelnr.</b>	<b>Beschreibung</b>	<b>Anzahl</b>	<b>Einheit</b>
10	9.877-688.0	Spannmuffe G 1/2 - G 1/2 LH	1	ST
20	9.877-993.0	Doppelnippel G 1/2L -G 1/2DZ	1	ST
30	9.880-463.0	Gewindestift M 8x 16	1	ST
40	9.882-108.0	Dichtung G 1/2"-2000	2	ST

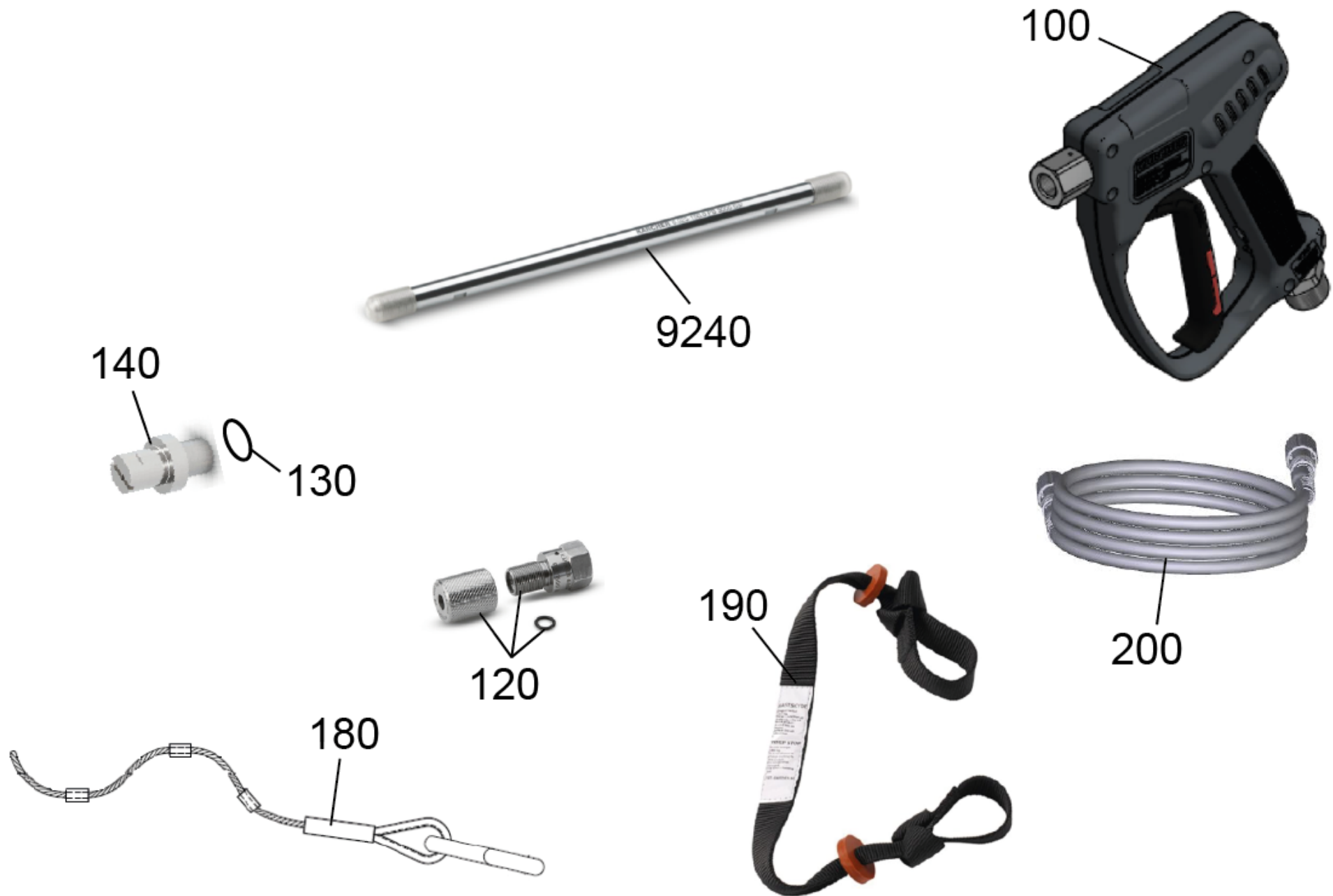


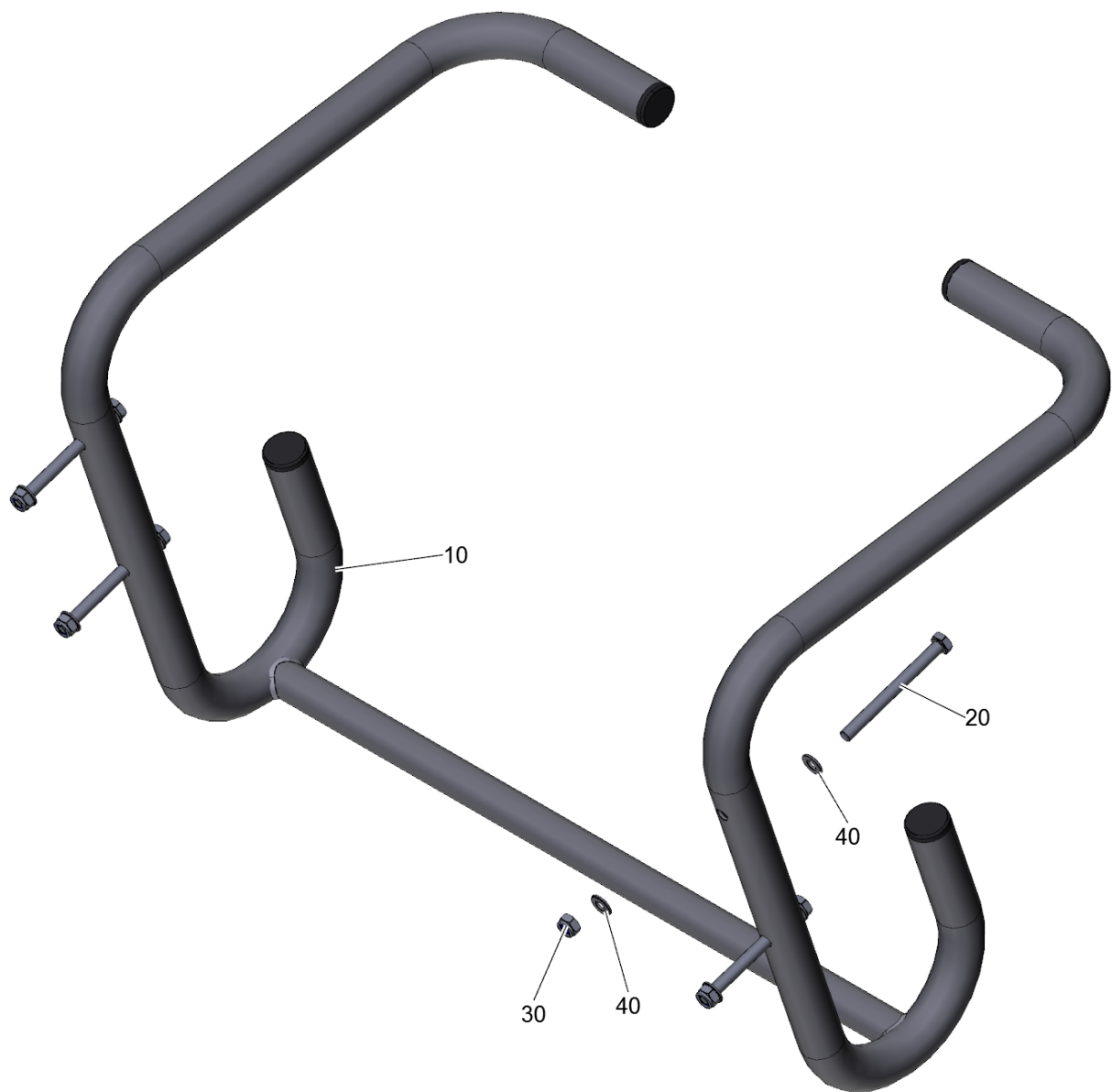


530 Haube kpl. nur fuer Ersatz (4.100-590.0)

---

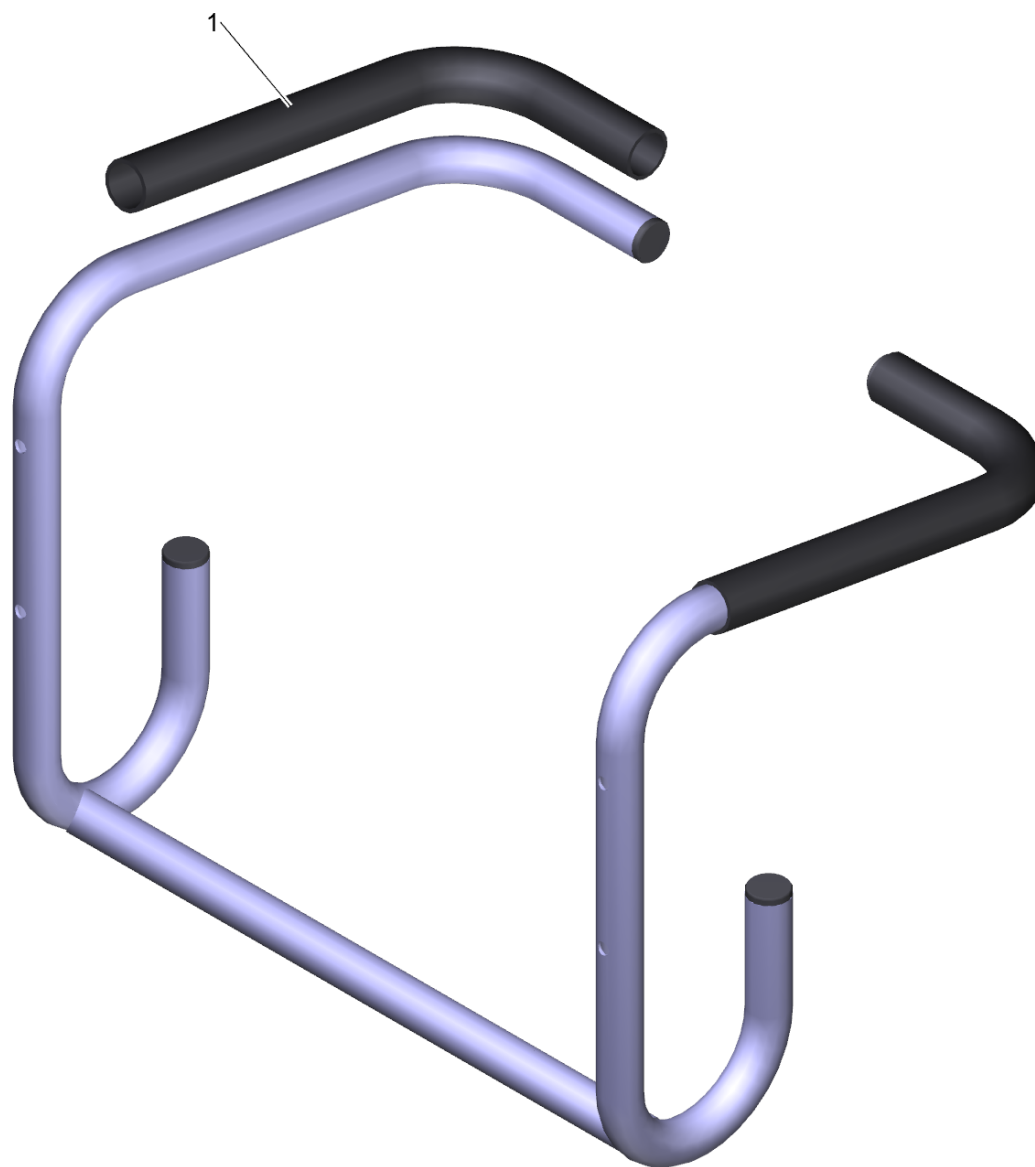
<b>POS</b>	<b>Artikelnr.</b>	<b>Beschreibung</b>	<b>Anzahl</b>	<b>Einheit</b>
2	7.303-112.0	Schraube 6x20 -10.9-R2R (In6Rd)	4	ST
4	7.303-128.0	Senkschraube 5x20 -10.9-R2R (In6Rd)	1	ST





## 1060 Baugruppe Zubehoer HD9/100 Advanced

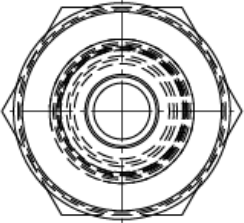
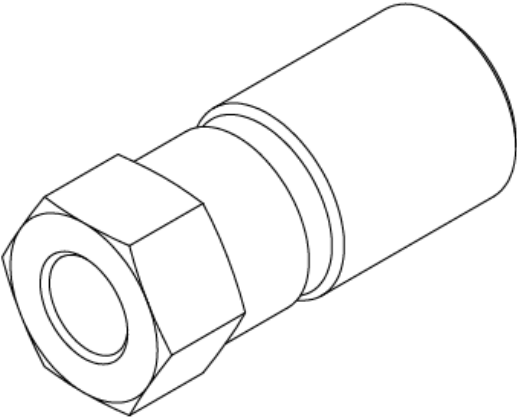
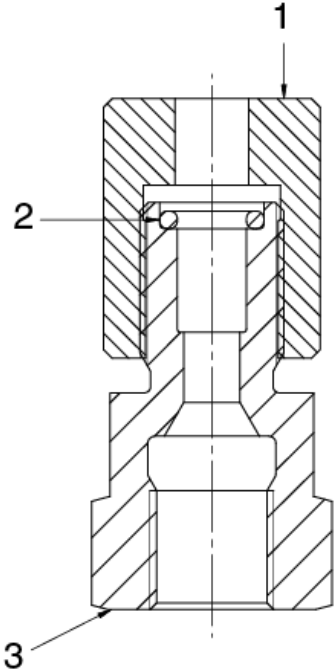
POS	Artikelnr.	Beschreibung	Anzahl	Einheit
10	9.919-296.0	Schubbuegel kpl.	1	ST
20	7.304-099.0	6kt-Schraube M 8x90-8.8-A2E ISO 4014	4	ST
30	9.880-251.0	6kt-Mutter M 8	4	ST
40	9.880-033.0	Scheibe 8	8	ST
80	6.277-511.0	Doku-Tasche	1	ST
100	9.920-787.0	Hochdruckpistole RL 1000 Kärcher	1	ST
120	9.872-008.0	Anschluss fuer Duese F4/F19-1500bar	1	ST
130	6.025-168.0	O-Ring fuer Duese F4 + F19	1	ST
140	6.025-466.0	Flachstrahlduese Form 19, D 1,10mm, 20°	1	ST
150	9.918-623.0	Bypass Rohr 500 mm	1	ST
160	9.918-624.0	Anschluss 1 1/8"-12UNF M22x1,5	1	ST
170	9.871-969.0	Schlauchanschluss M24x1,5 1500bar	1	ST
180	9.887-583.0	Sicherungsschlinge Geraet 10-50 mm	2	ST
190	9.920-368.0	Sicherungsschlinge Textil	2	ST
200	9.919-791.0	Schlauch 20m DN6 1.100bar M24x1,5DKO	1	ST
9240	9.891-183.0	Duesenrohr 750mm 1500bar	1	ST



10 Schubbuegel kpl. (9.919-296.0)

---

<b>POS</b>	<b>Artikelnr.</b>	<b>Beschreibung</b>	<b>Anzahl</b>	<b>Einheit</b>
1	6.100-546.0	Schutzschlauch Griff fuer Ersatz	2	ST





## 120 Anschluss fuer Duese F4/F19-1500bar (9.872-008.0)

---

<b>POS</b>	<b>Artikelnr.</b>	<b>Beschreibung</b>	<b>Anzahl</b>	<b>Einheit</b>
1	9.877-691.0	Ueberwurfmutter IG3/8	1	ST
2	6.025-168.0	O-Ring fuer Duese F4 + F19	1	ST
3	9.878-258.0	Duesenanschluss fuer Duese F4+F19 - AG 3/8DA-I9/16UNF LH	1	ST

170 Schlauchanschluss M24x1,5 1500bar (9.871-969.0)

---

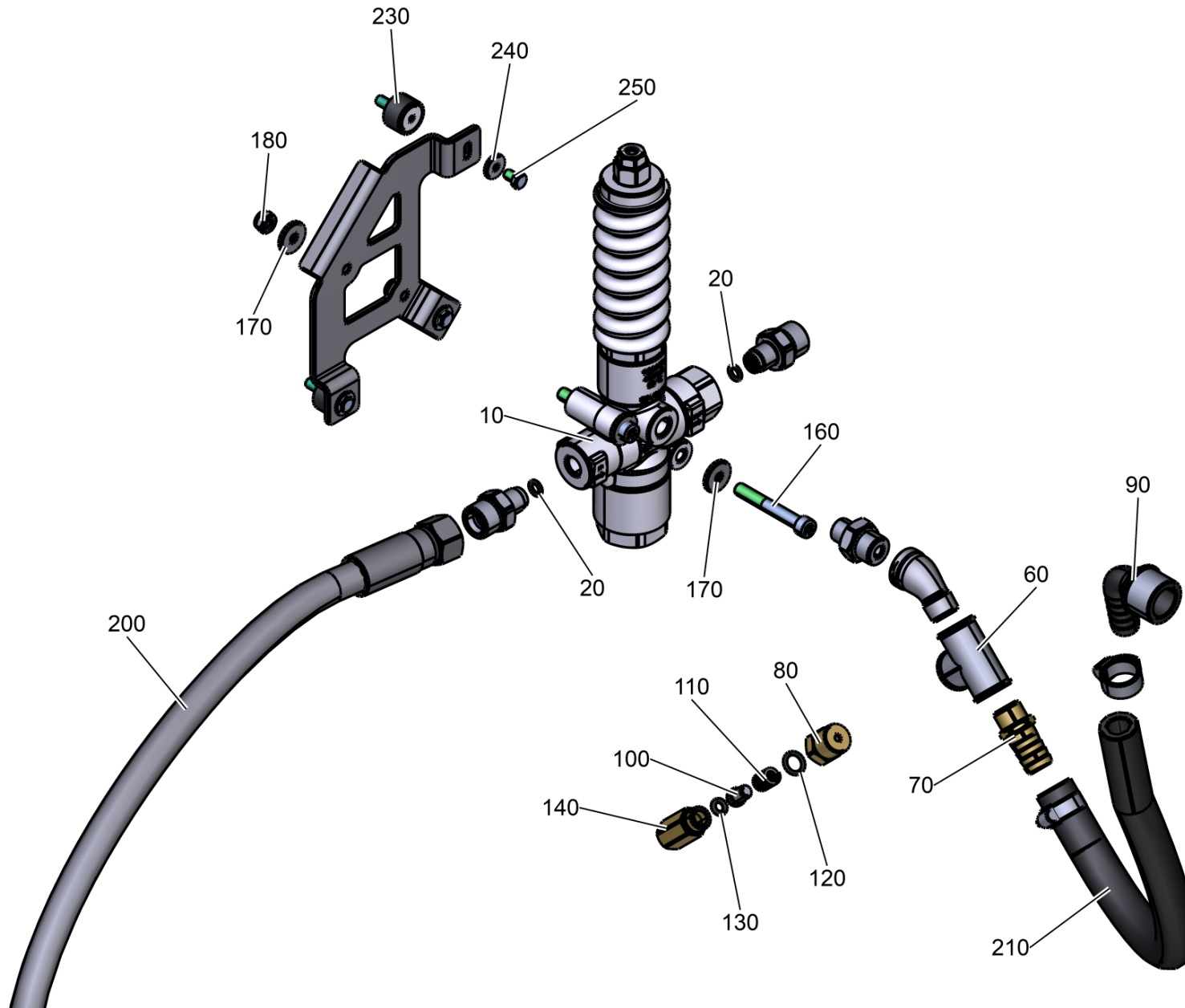
<b>POS</b>	<b>Artikelnr.</b>	<b>Beschreibung</b>	<b>Anzahl</b>	<b>Einheit</b>
10	9.877-955.0	Reduziernippel M24X1,5DK-M22X1,5DZ	1	ST
20	9.880-207.0	6kt-Mutter M22x1,5	1	ST

200 Schlauch 20m DN6 1.100bar M24x1,5DKO (9.919-791.0)

---

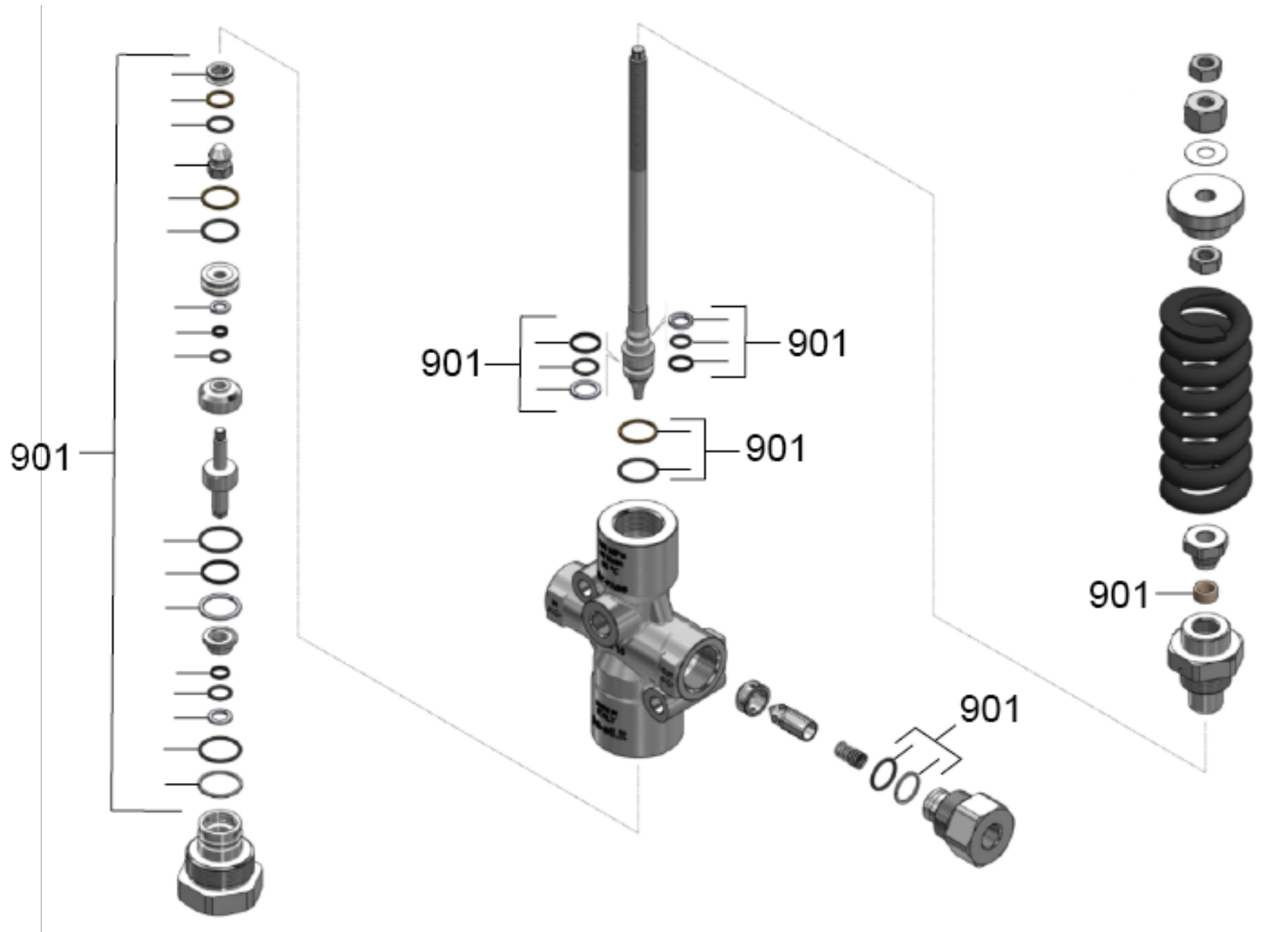
<b>POS</b>	<b>Artikelnr.</b>	<b>Beschreibung</b>	<b>Anzahl</b>	<b>Einheit</b>
1	6.025-315.0	O-Ring 12x2,0 mm	2	ST

---



1100 Umlaufventil kpl. 1000 bar (9.919-307.0)

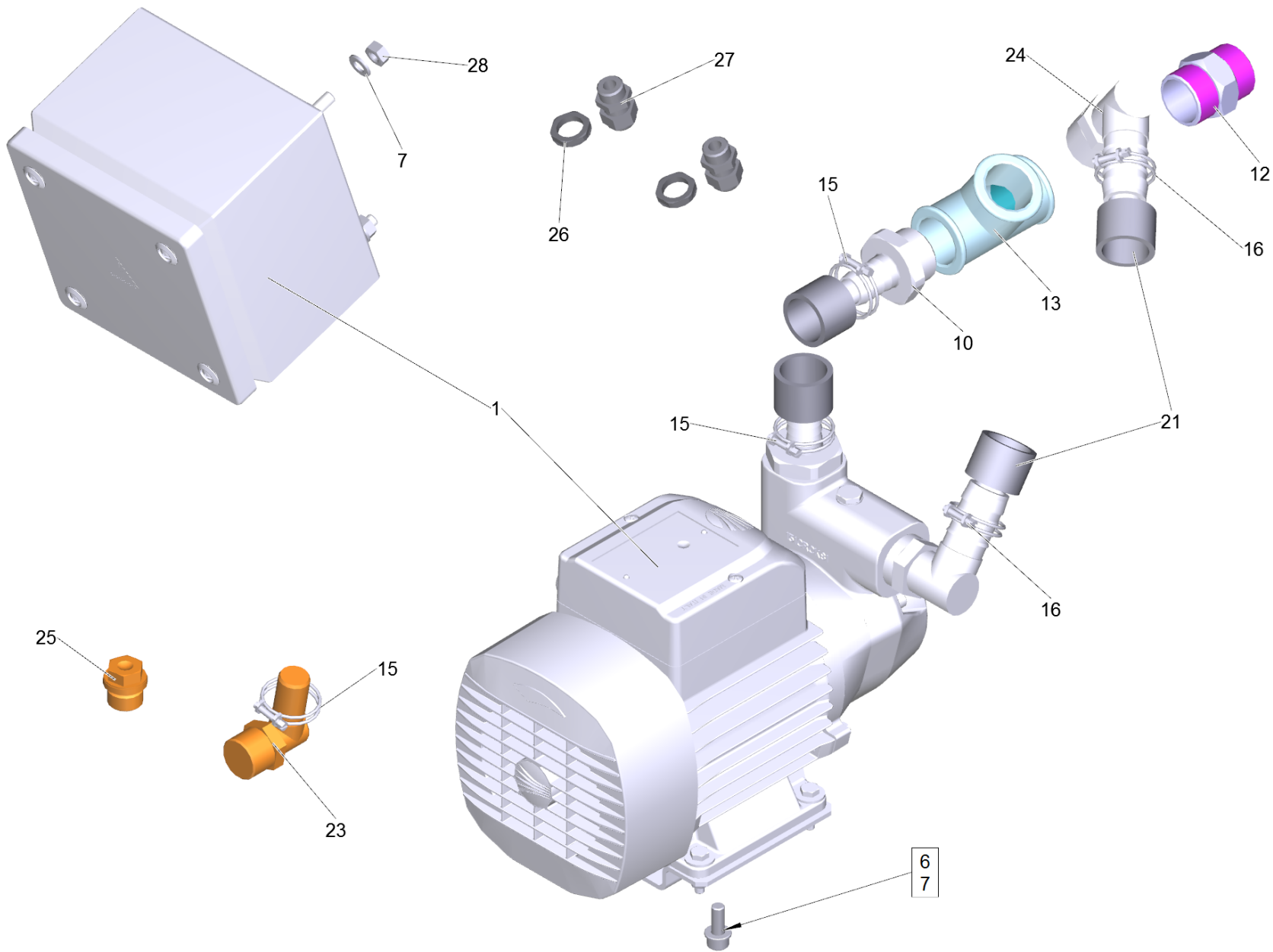
POS	Artikelnr.	Beschreibung	Anzahl	Einheit
10	9.919-306.0	Umlaufventil	1	ST
20	9.882-307.0	O-Ring 9x1,5mm	2	ST
60	9.878-802.0	T-Stueck 1/2"	1	ST
70	5.443-301.0	Schlauchnippel	1	ST
80	5.108-021.0	Adapter Thermoventil	1	ST
90	6.964-059.0	Winkeltuelle G 1"	1	ST
100	6.413-067.0	Thermoventil	1	ST
110	5.332-001.0	Schraubenfeder	1	ST
120	6.362-533.0	O-Ring 14,0 X 1,5-NBR 70	1	ST
130	6.363-614.0	O-Ring 9 x 2 -NBR90	1	ST
140	4.587-038.0	Ventilgehaeuse kpl.	1	ST
160	9.880-194.0	Zylinderschraube M 8x 65	2	ST
170	9.880-318.0	Scheibe 8	4	ST
180	9.880-251.0	6kt-Mutter M 8	2	ST
200	9.914-550.0	Schlauch DN12-1,48m-1100bar-M24x1,5	1	ST
210	6.389-774.0	Schlauch 3/4 Zoll	600	m
230	9.740-364.0	Gummipuffer D25 H15 I-AM6	3	ST
240	9.880-618.0	Scheibe 6,4	3	ST
250	9.880-154.0	6kt-Schraube M 6x 10	3	ST



10 Umlaufventil (9.919-306.0)

---

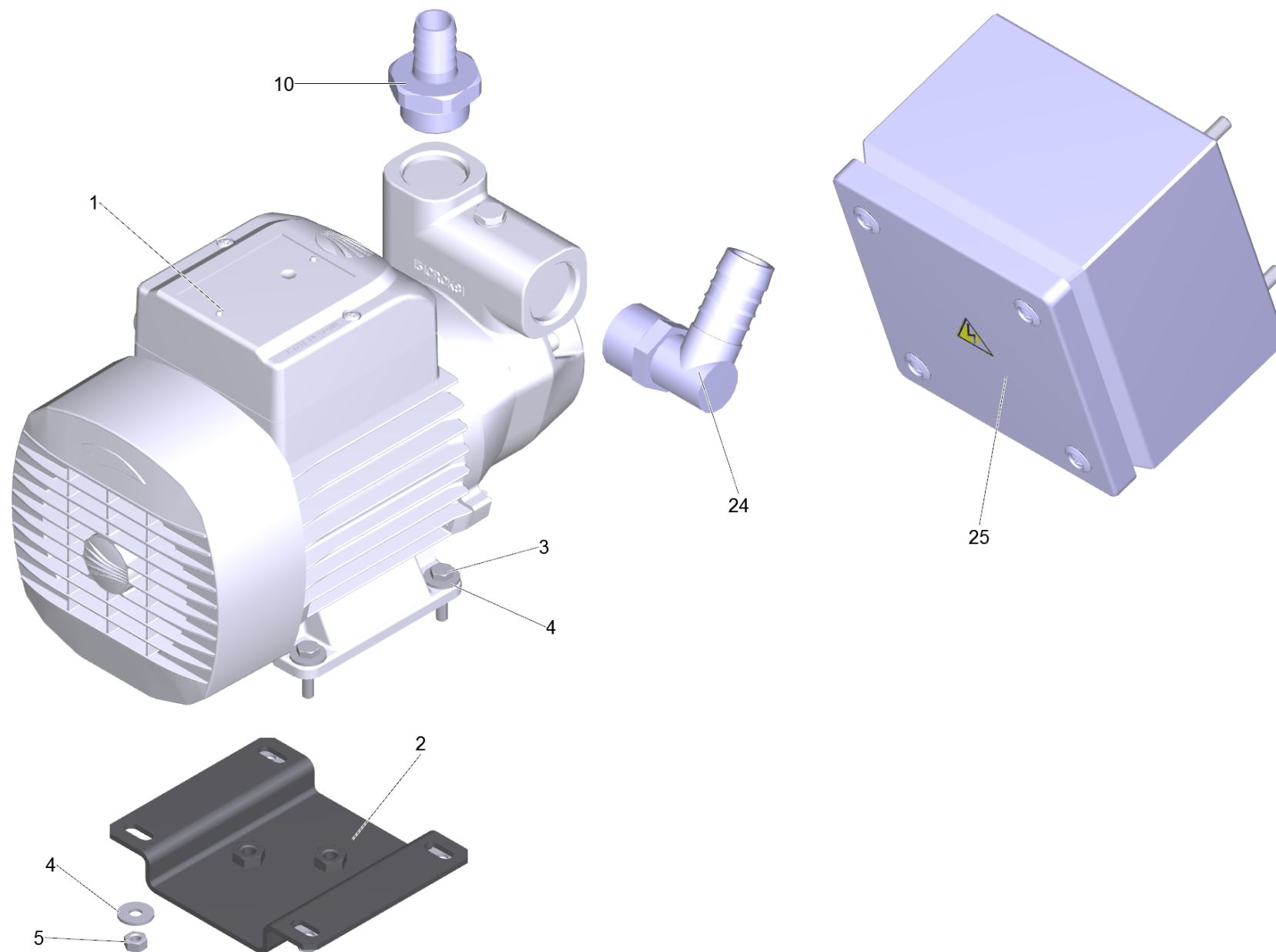
<b>POS</b>	<b>Artikelnr.</b>	<b>Beschreibung</b>	<b>Anzahl</b>	<b>Einheit</b>
901	6.101-153.0	ET-Satz Umlaufventil	1	ST





## 9000 ABS Vordruckpumpe HD 18/50 (2.637-017.0)

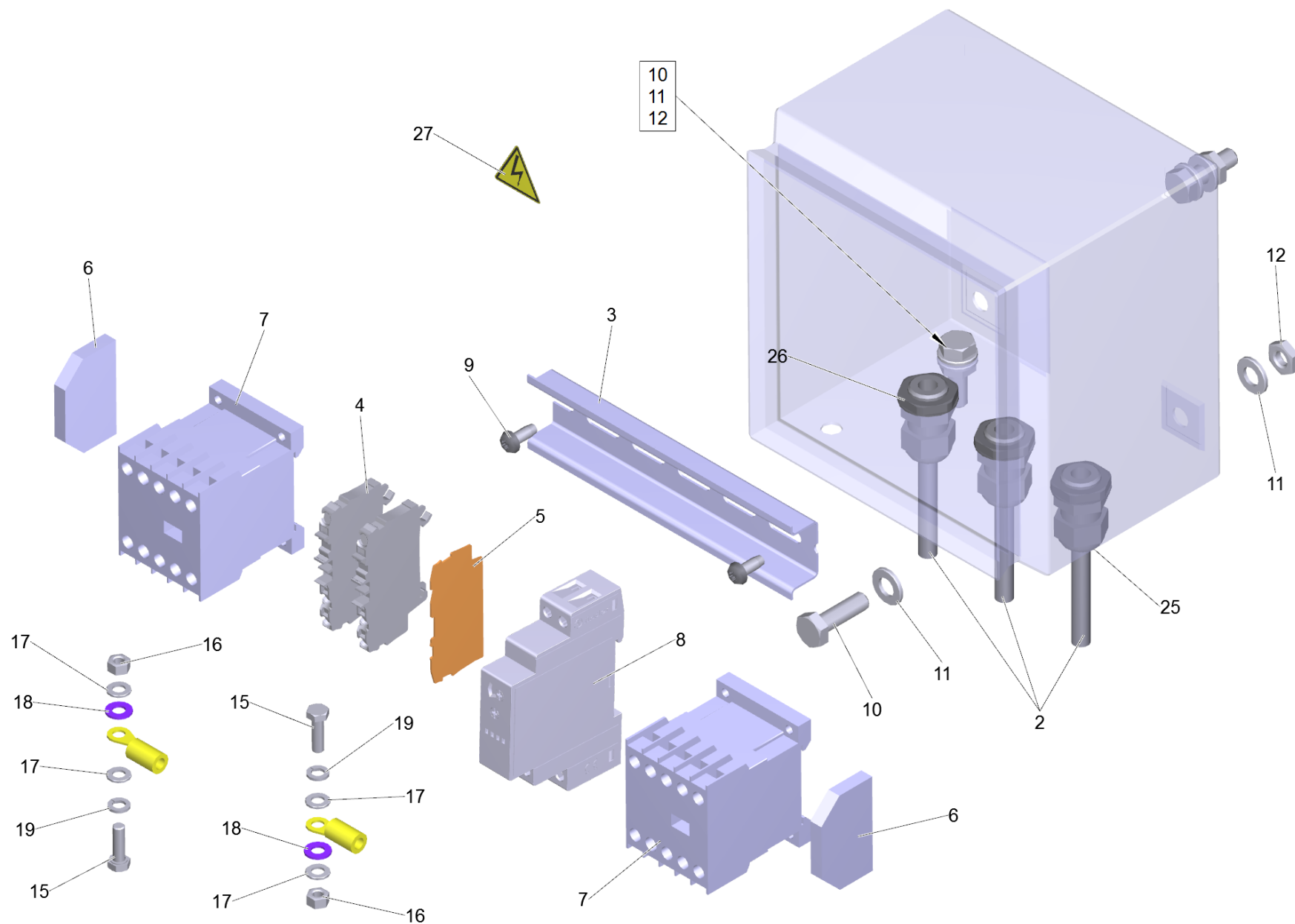
POS	Artikelnr.	Beschreibung	Anzahl	Einheit
1		Kreiselpumpe kpl.	1	ST
6	7.306-041.0	Zyl.Schr. M8x20 -8.8-A2E ISO 4762	2	ST
7	7.312-004.0	Scheibe 8 -200HV-A3E ISO 7089	8	ST
10	5.409-551.0	Doppelnippel	1	ST
12	6.385-971.0	Doppelnippel 6kt 1"	1	ST
13	6.387-954.0	T-Stueck 1"	1	ST
15	6.612-804.0	Schlauchschelle	4	ST
16	6.612-802.0	Schelle Draht 1.4301	2	ST
21	6.389-775.0	Schlauch 1 Zoll	0,25	m
23	6.388-716.0	Winkeltuelle R 3/4"	1	ST
24	6.389-694.0	Winkelnippel 1" - DN25	1	ST
25	7.382-141.0	VS-Schraube G 1/2Ax14-CuZn DIN 910	1	ST
26	6.648-415.0	Gegenmutter schwarz M16	2	ST
27	6.648-399.0	Kabelverschraubung schwarz M16x1,5	2	ST
28	7.311-004.0	6kt-Mutter M8 -8-A3E ISO 4032	3	ST
30	6.869-067.0	Metallkleber	1	ZST



## 1 Kreiselpumpe kpl.

---

<b>POS</b>	<b>Artikelnr.</b>	<b>Beschreibung</b>	<b>Anzahl</b>	<b>Einheit</b>
1	6.473-029.0	Kreiselpumpe CK 90-E	1	ST
2	4.043-084.0	Halter Vordruckpumpe kpl.	1	ST
3	7.304-386.0	6kt-Schraube M 6x25-8.8-A2E ISO 4017	4	ST
4	7.312-276.0	Scheibe 6 -200HV-A2E ISO7093-1	8	ST
5	7.311-003.0	6kt-Mutter M6 -8-A2E ISO 4032	4	ST
10	5.409-551.0	Doppelnippel	1	ST
24	6.389-694.0	Winkelnippel 1" - DN25	1	ST
25		E-Kasten ABS kpl.	1	ST
30	6.869-067.0	Metallkleber	0,005	ZST



## 25 E-Kasten ABS kpl.

POS	Artikelnr.	Beschreibung	Anzahl	Einheit
3	7.233-311.0	Hutschiene TH 35-15 -ST EN 60715	145	m
4	6.644-458.0	Schutzleiterklemme 3-fach WAGO	2	ST
5	6.643-996.0	Abschlussplatte Klemme 3-polig	1	ST
6	6.643-721.0	Endklammer WAGO 249-116	2	ST
7	4.632-002.0	Schuetz -nur fuer Ersatz-	2	ST
8	6.633-066.0	Ueberwachungsrelais 208-440VAC 2W	1	ST
9	7.303-039.0	Schraube M5x16 -St-P2R (In6Rd)	2	ST
10	7.304-399.0	6kt-Schraube M 8x25-8.8-A2E ISO 4017	3	ST
11	7.312-004.0	Scheibe 8 -200HV-A3E ISO 7089	6	ST
12	7.311-224.0	6kt-Mutter M 8-04-A2E ISO 4035	3	ST
15	7.304-169.0	6kt-Schraube M6x16-10.9-A2K DIN 933	2	ST
16	7.311-003.0	6kt-Mutter M6 -8-A2E ISO 4032	2	ST
17	7.312-003.0	Scheibe 6 -200HV-A3E ISO 7089	4	ST
18	6.600-117.0	Kontaktscheibe 6mm	2	ST
19	7.313-003.0	Federring B 6-FSt-A3E DIN 127	2	ST
25	6.648-399.0	Kabelverschraubung schwarz M16x1,5	3	ST
26	6.648-415.0	Gegenmutter schwarz M16	3	ST
27	5.388-398.0	Schild	1	ST