

Ersatzteilliste

(1.008-056.0) BRC 45/45 C

Inhaltsverzeichnis

BRC 45/45 C (1.008-056.0)	3
ETL BRC 45/45C - Clipper Duo (5.970-746.0)	4
10 Griff	5
11 Bedienpult	6
12 Griff	9
13 Griff Befestigung	11
20 Behaelter	13
21 Frischwassertank	14
22 Schmutzwassertank	16
30 Chemie	18
31 Chemie Pumpe	19
32 Spruehduese	21
40 Saugbalken	24
50 Bodenkopf	26
51 Bodenkopf	27
52 Bodenkopf Antrieb	29
53 Bodenkopf Befestigung	31

BRC 45/45 C (1.008-056.0)

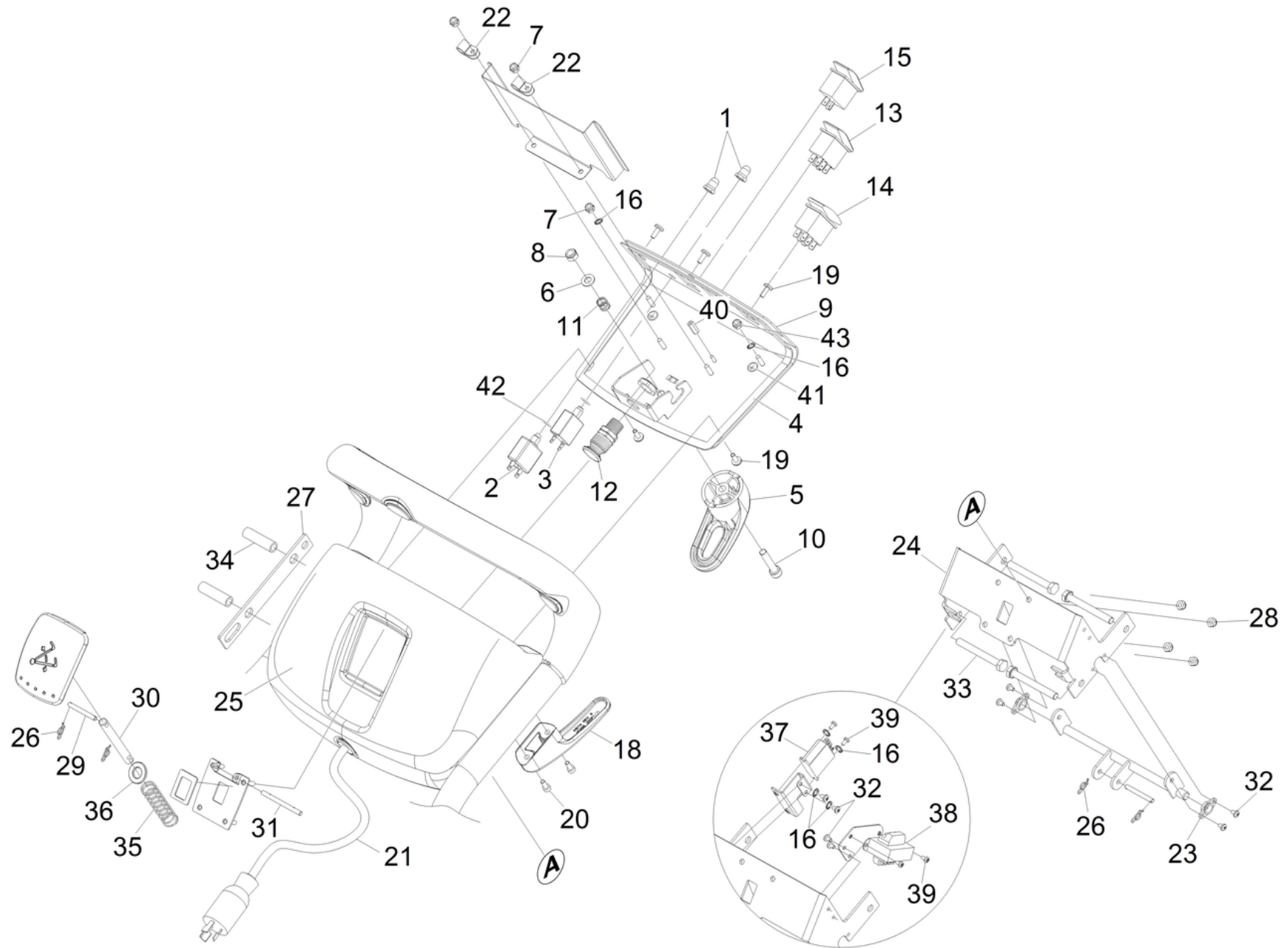
POS	Artikelnr.	Beschreibung	Anzahl	Einheit
0	5.970-746.0	ETL BRC 45/45C - Clipper Duo	1	ST

ETL BRC 45/45C - Clipper Duo (5.970-746.0)

POS	Beschreibung	Anzahl	Einheit
10	Griff	1	ST
20	Behaelter	1	ST
30	Chemie	1	ST
40	Saugbalken	1	ST
50	Bodenkopf	1	ST

10 Griff

POS	Beschreibung	Anzahl	Einheit
11	Bedienpult	1	ST
12	Griff	1	ST
13	Griff Befestigung	1	ST



11 Bedienpult

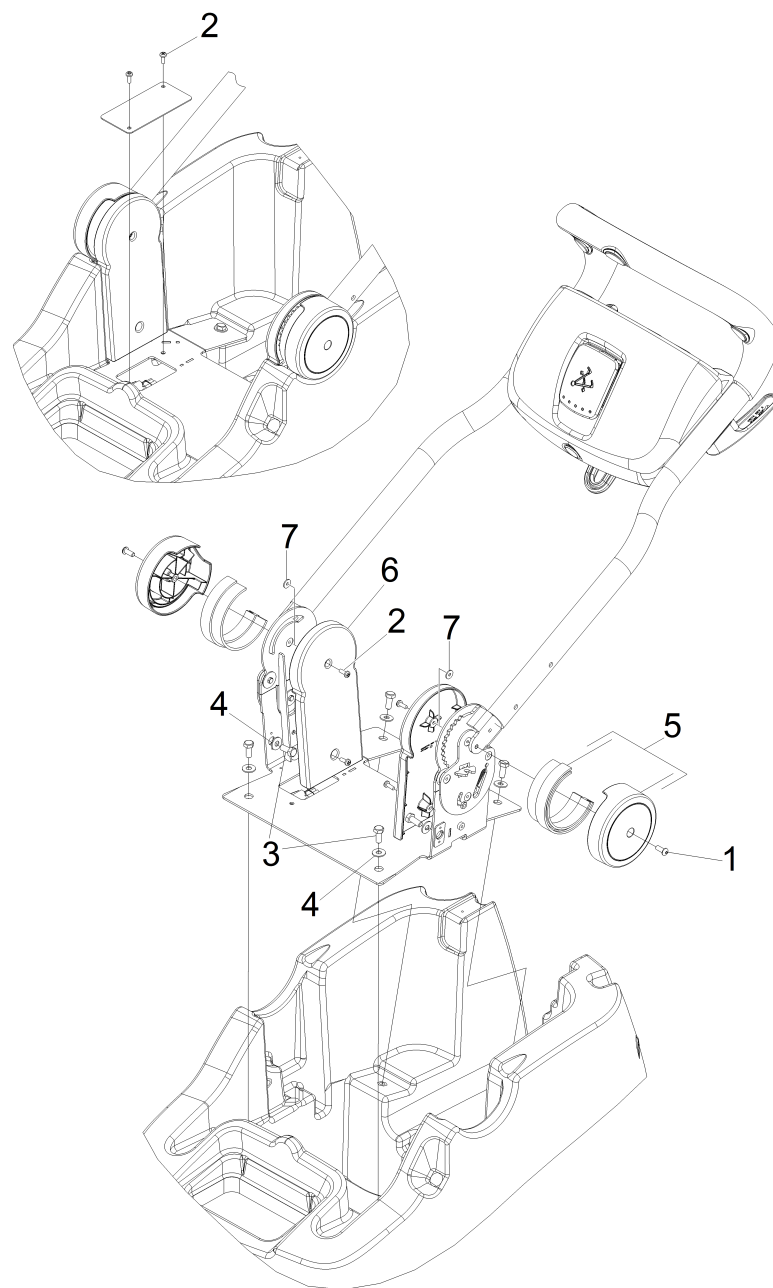
POS	Artikelnr.	Beschreibung	Anzahl	Einheit	Bemerkung	Fußnotentext
1	8.600-201.0	Faltenbalg 3/8 CIRCUIT BREAKER	2	ST		
2	8.623-021.0	BREAKER, 6A VDE CIRCUIT	1	ST		
3	8.621-571.0	Schalter	1	ST		
4	8.630-802.0	Dichtung Steuerung BRC 45/45C	1	ST		
5	7.777-999.0	Bevorratung eingestellt	1	ST		SCHWARZ
5	8.633-561.0	Haken	1	ST		GELB
6	8.617-330.0	Scheibe	1	ST		
7	8.600-564.0	Mutter 10-32 HEX NYLOCK	3	ST		
8	8.617-264.0	Mutter	1	ST		
9	8.622-301.0	Bedienfeld	1	ST		
10	8.622-383.0	Schraube	1	ST		
11	8.622-473.0	Feder	1	ST		
12	8.622-493.0	Zugentlastung gerade 14/3	1	ST		
13	8.600-713.0	Schalter DPDT 2-POSITION ROCKER	1	ST		
14	8.600-720.0	Schalter DPDT3-POSITION ROCKER	1	ST		
15	8.600-714.0	Schalter SPST 2-POSITION ROCKER	1	ST		
16	8.601-064.0	Scheibe #10 LOCK EXT STAR SS	6	ST		
18	8.621-895.0	Haken	2	ST		
19	8.627-682.0	Schraube 10-32 X 1/2 PTHMS BLK NP	5	ST		
20	8.629-340.0	Schraube	4	ST		
21	8.631-063.0	Netzanschlusskabel schwarz Euro 1.0mm X 40ft	1	ST		
22	8.623-317.0	Klemme 3/8 NYLON UL/CSA	2	ST		
23	8.621-524.0	Lagerflansch 10MM ID	2	ST		
24	8.621-563.0	Formteil	1	ST		
25	8.630-057.0	Bedienfeld schwarz BRC 45/45 C	1	ST		
26	8.600-865.0	Splint 1/4" RING	4	ST		
27	8.621-819.0	Dichtung	2	ST		
28	8.622-228.0	6kt-Mutter 10-32 NYLOCK SS C	4	ST		
29	8.629-582.0	Stift Hebel	2	ST		
30	8.622-184.0	Bolzen	1	ST		
31	8.622-255.0	Achse	1	ST		
32	8.617-303.0	Schraube M4 X 6,PHMS, ISO7045, PL	8	ST		

11 Bedienpult

POS	Artikelnr.	Beschreibung	Anzahl	Einheit	Bemerkung	Fußnotentext
33	8.629-337.0	Schraube	4	ST		
34	8.622-454.0	Distanzhülse	4	ST		
35	8.625-497.0	Druckfeder 18MMOD X 83 X 2	1	ST		
36	8.625-940.0	Scheibe THRUST.51 ID X 1 ODBRO	1	ST		
37	8.629-869.0	Relais 24vac	1	ST	K 12	
38	8.630-182.0	Transformator 24V	1	ST		
39	8.600-662.0	Schraube 6-32 X 1/4 PPHMS SS	4	ST		
40	8.622-488.0	Bolzen	1	ST		
41	6.643-145.0	Etikett Erdung	2	ST		
42	8.601-075.0	Scheibe 3/8 ID INT.LOCK THIN	2	ST		
43	8.600-570.0	Mutter 10-32 W/STAR WASHER PLTD	1	ST		

12 Griff

POS	Artikelnr.	Beschreibung	Anzahl	Einheit
1	8.627-680.0	Schraube 10-32 X 3/8 HHMS SS	5	ST
2	8.627-917.0	Scheibe 10 X 1.0	6	ST
3	8.632-436.0	Set Buegel Drehgelenk rechts	1	ST
4	8.631-216.0	Set Buegel Drehgelenk links	1	ST
5	8.631-217.0	Set Stecker mit Kabel	1	ST
6	8.621-866.0	Buegelgriff	1	ST
7	8.617-300.0	Schraube KA40X20,PT OVAL,WN1412,PL	3	ST
8	8.631-273.0	Set Schalter Griff	3	ST
9	8.621-650.0	Kabel Antrieb Buegelgriff	2	ST
10	8.630-286.0	Zugfeder 25d X1.13l X.031w	2	ST
11	8.629-884.0	Schraube 10-32 X 1.0 Hhms Pit	1	ST
12	8.623-317.0	Klemme 3/8 NYLON UL/CSA	1	ST
13	8.600-564.0	Mutter 10-32 HEX NYLOCK	1	ST
14	8.627-440.0	Schraube 1/4-20 X 5/8	4	ST
15	8.629-883.0	Mutter 10-32 LOCK DT 1/8 THK PLT	2	ST
16	8.629-792.0	Schraube #6-32 X 3/8 Pphsms	2	ST
17	8.629-606.0	Kabelbaum Buegelgriff	1	ST
18	8.622-450.0	Zwischenstueck	4	ST

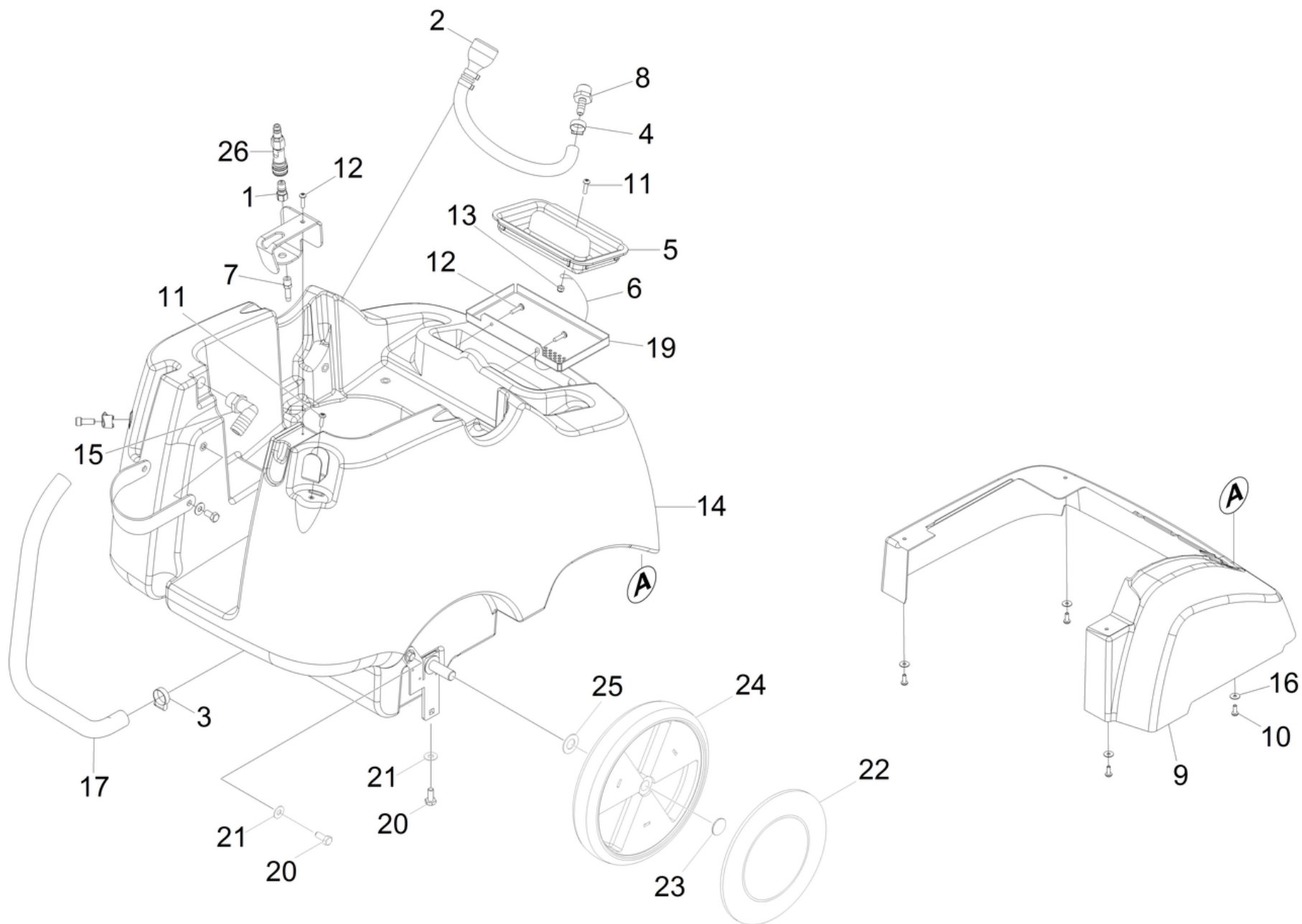


13 Griff Befestigung

POS	Artikelnr.	Beschreibung	Anzahl	Einheit
1	8.627-440.0	Schraube 1/4-20 X 5/8	2	ST
2	8.600-695.0	Schraube 10-32 X 1/2 PPHMS BLK NP	6	ST
3	8.627-649.0	Schraube 5/16-18 X 5/8 HHCS SS	6	ST
4	8.601-067.0	Scheibe 5/16 FLAT SS	6	ST
5	8.634-523.0	CAP, BRUSH ASM, CLP DUO	2	ST
6	8.629-577.0	Deckel Buegelgriff innen	2	ST
7	8.637-964.0	WASHER, NYL, RETAINING, #10, .03 THK	2	ST

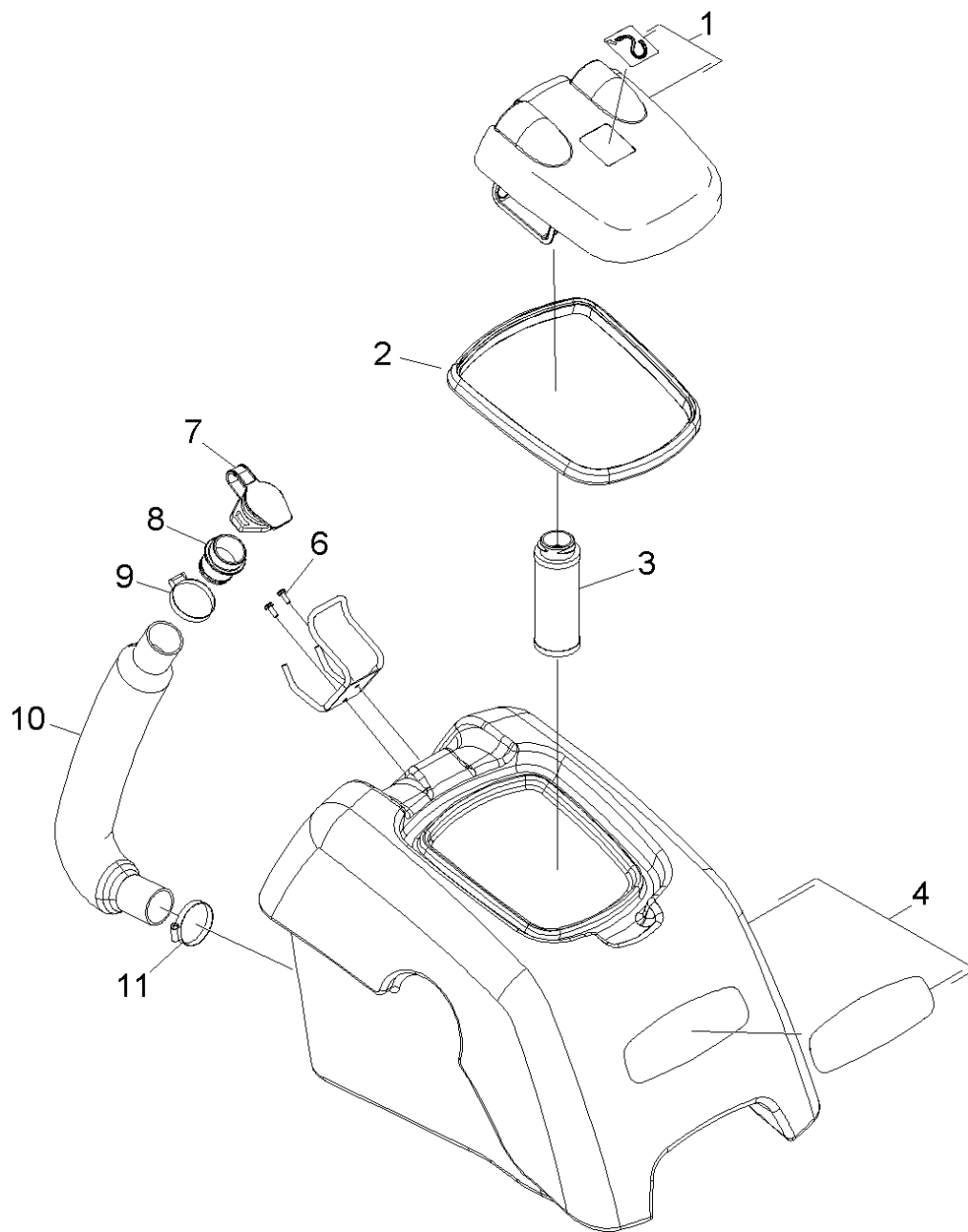
20 Behälter

POS	Beschreibung	Anzahl	Einheit
21	Frischwassertank	1	ST
22	Schmutzwassertank	1	ST



21 Frischwassertank

POS	Artikelnr.	Beschreibung	Anzahl	Einheit	Fußnotentext
1	8.620-082.0	Nippel 1/8	1	ST	
2	8.626-069.0	Schlauch kpl. 60" NBRD	1	ST	
3	8.623-311.0	Schelle 1.0"	1	ST	
4	8.623-309.0	Klammer	1	ST	
5	8.623-479.0	Haube CLP SOLUTION	1	ST	
6	8.624-608.0	LANYARD, 18.0 W/LOOP & EYE	1	ST	
7	8.619-752.0	Schlauchstutzen 1/8MPT X 1/4 DL	1	ST	
8	8.619-792.0	Winkeltuelle 1/2MPT X 3/8 NYL DL	1	ST	
9	8.639-526.0	Verkleidung Front	1	ST	
10	8.600-686.0	Schraube #10X1/2 PPHST TYPE B SS	4	ST	
11	8.627-395.0	Schraube 6-32 X 1/2 PPHMS SS	1	ST	
12	8.627-629.0	Schraube 10X3/4	3	ST	
13	8.627-092.0	Mutter 6-32 HEX NYLOCK SS	1	ST	
14	8.629-920.0	Tank Frischwasser gelb	1	ST	GELB
14	8.641-279.0	Behaelter kpl.	1	ST	GRAU
15	8.624-079.0	Schlauchstutzen 1/2 MPT X 3/4 90D	1	ST	
16	8.601-065.0	Scheibe #10 X 9/16 OD	1	ST	
17	8.629-959.0	Schlauch 3/4id X .12w Clr X 25"	1	ST	
19	8.629-939.0	Blechteil Stutzen	1	ST	
20	8.627-649.0	Schraube 5/16-18 X 5/8 HHCS SS	5	ST	
21	8.601-067.0	Scheibe 5/16 FLAT SS	5	ST	
22	8.630-007.0	Abdeckkappe	2	ST	
23	8.600-166.0	Kappe Nabe 5/8" SHAFT	2	ST	
24	8.625-996.0	Rad 1 15/16x10" HOOSIER	2	ST	
25	7.777-999.0	Bevorratung eingestellt	2	ST	
26	8.631-030.0	Adapter Handduese	1	ST	

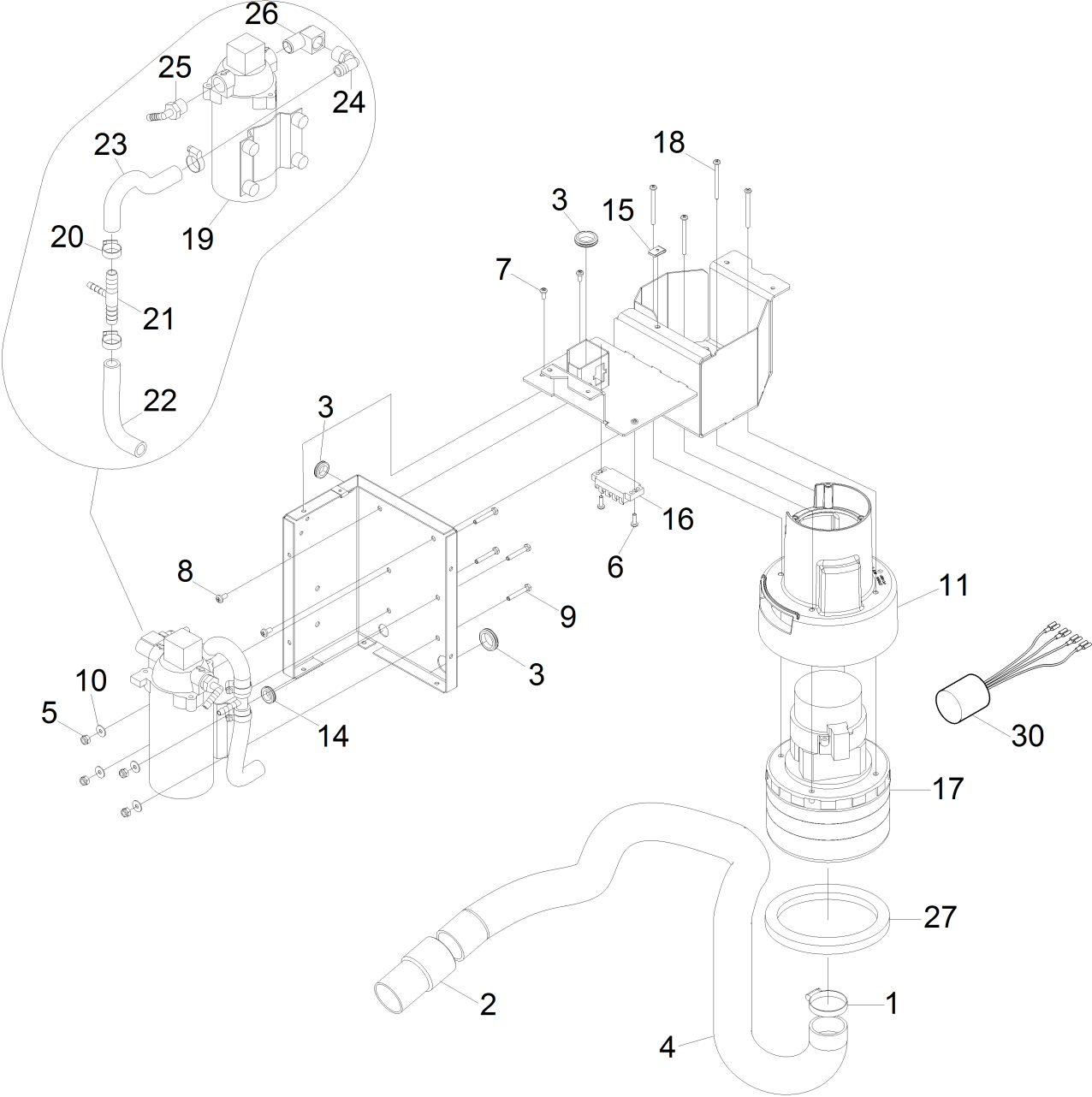


22 Schmutzwassertank

POS	Artikelnr.	Beschreibung	Anzahl	Einheit
1	8.631-218.0	Deckel Schmutzwassertank mit Aufkleber	1	ST
2	8.621-818.0	Dichtung Haube	1	ST
3	8.600-363.0	Schwimmer SHUT-OFF	1	ST
4	8.629-922.0	Schmutzwassertank schwarz	1	ST
6	8.600-695.0	Schraube 10-32 X 1/2 PPHMS BLK NP	2	ST
7	8.640-140.0	Kappe Schlauch gelb	1	ST
8	8.600-451.0	Schlauch INSERT	1	ST
9	8.600-240.0	Klemme 2.0" WORM GEAR X .312W	1	ST
10	8.629-664.0	Ablassschlauch 1.5 X 19.0	1	ST
11	8.623-314.0	Klemmschelle Schneckengetriebe 2.0"	1	ST

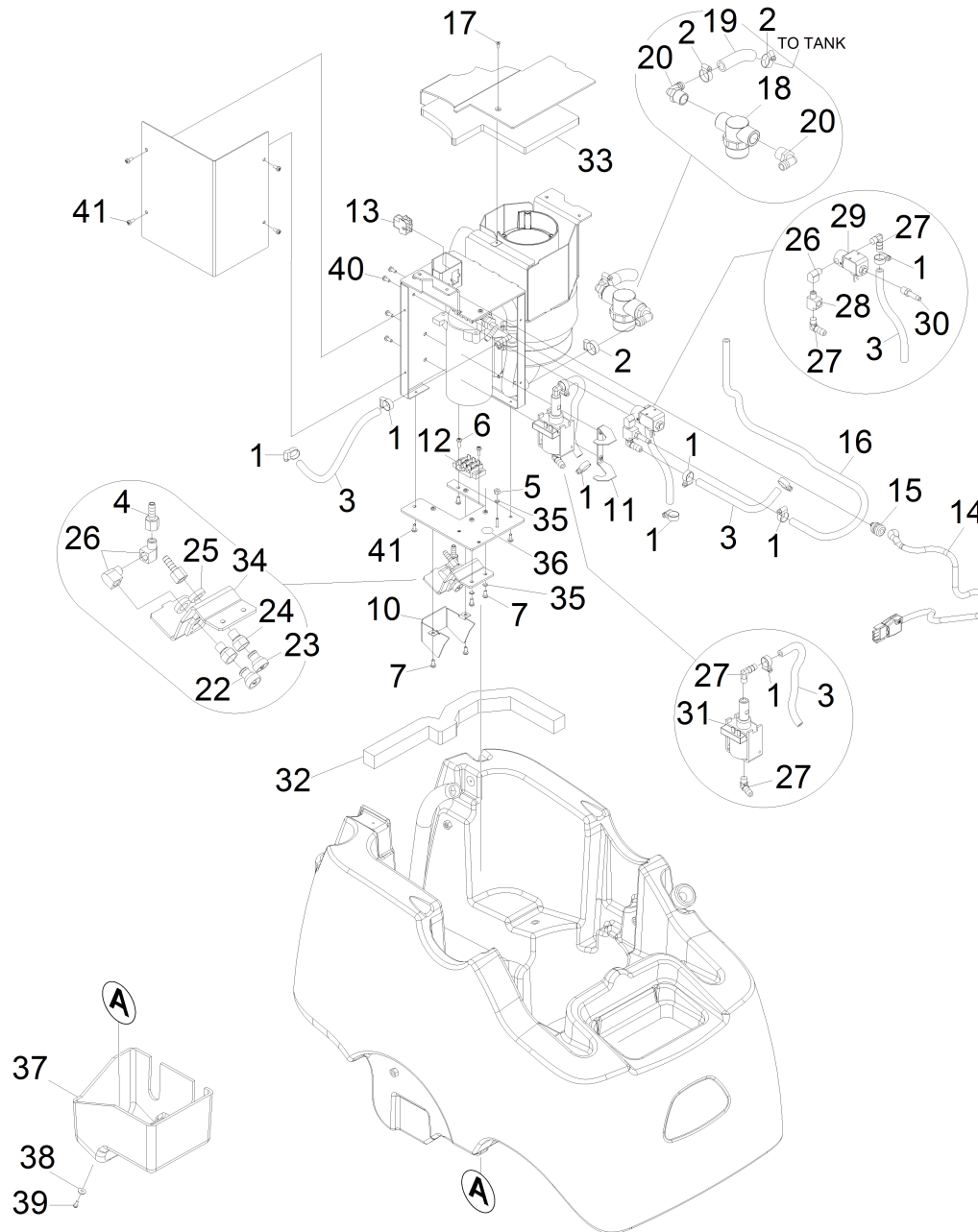
30 Chemie

POS	Beschreibung	Anzahl	Einheit
31	Chemie Pumpe	1	ST
32	Spruehduese	1	ST



31 Chemie Pumpe

POS	Artikelnr.	Beschreibung	Anzahl	Einheit
1	8.600-240.0	Klemme 2.0" WORM GEAR X .312W	1	ST
2	8.600-301.0	Manschette HOSE 1.5" BLK A 2161	1	ST
3	8.621-836.0	Durchfuehrungstuelle 3/4 ID X 7/8	2	ST
4	8.600-429.0	Schlauch 1.5 BLK VAC X 45"	1	ST
5	8.600-564.0	Mutter 10-32 HEX NYLOCK	4	ST
6	8.627-393.0	Schraube 8-32 X 1/2 PPHMS NP	2	ST
7	8.600-679.0	Schraube 10-32 X 3/8 HHTR W/STAR	2	ST
8	8.627-429.0	SCR, 10-32 X 3/8 PPHMS SS	2	ST
9	8.629-884.0	Schraube 10-32 X 1.0 Hhms Plt	4	ST
10	8.601-065.0	Scheibe #10 X 9/16 OD	4	ST
11	8.621-748.0	Abdeckung Saugturbine	1	ST
14	8.629-793.0	Durchfuehrungstuelle 50id X .06	2	ST
15	8.629-812.0	Blechmutter #8-32	1	ST
16	8.629-912.0	Klemmleiste 4-Pos, .25	1	ST
17	8.622-549.0	Saugturbine 230V 5.7 3ST W/TUBE	1	ST
18	8.630-030.0	Schraube #8 X 2" Pphsms	4	ST
19	8.625-101.0	Pumpe 230V 100PSI BYPASS	1	ST
20	8.623-315.0	Schelle 3/8"	3	ST
21	8.624-053.0	T-Schlauchtuelle 1/2 X 1/4 X 1/2, TEE	1	ST
22	8.628-198.0	Schlauch 1/2ID X 5"	1	ST
23	8.635-871.0	HOSE ASSEMBLY, CLP DUO	1	ST
24	8.619-794.0	Schlauchnippel 3/8MPTX1/2 90D DL	1	ST
25	8.620-028.0	Winkeltuelle 3/8 MPT X 1/4 90D	1	ST
26	8.757-191.0	US30-CAMAS PUR DOMESTIC US PART	1	ST
27	8.630-262.0	Schaumstoff 1 X 1 X 20	1	ST
28	8.630-824.0	Dichtung Baugruppe Frischwasser	1	ST
29	8.613-533.0	Kohlebuerstensatz	1	ST
30	8.631-079.0	ASM, FILTER, EMI, PUMP	1	ST

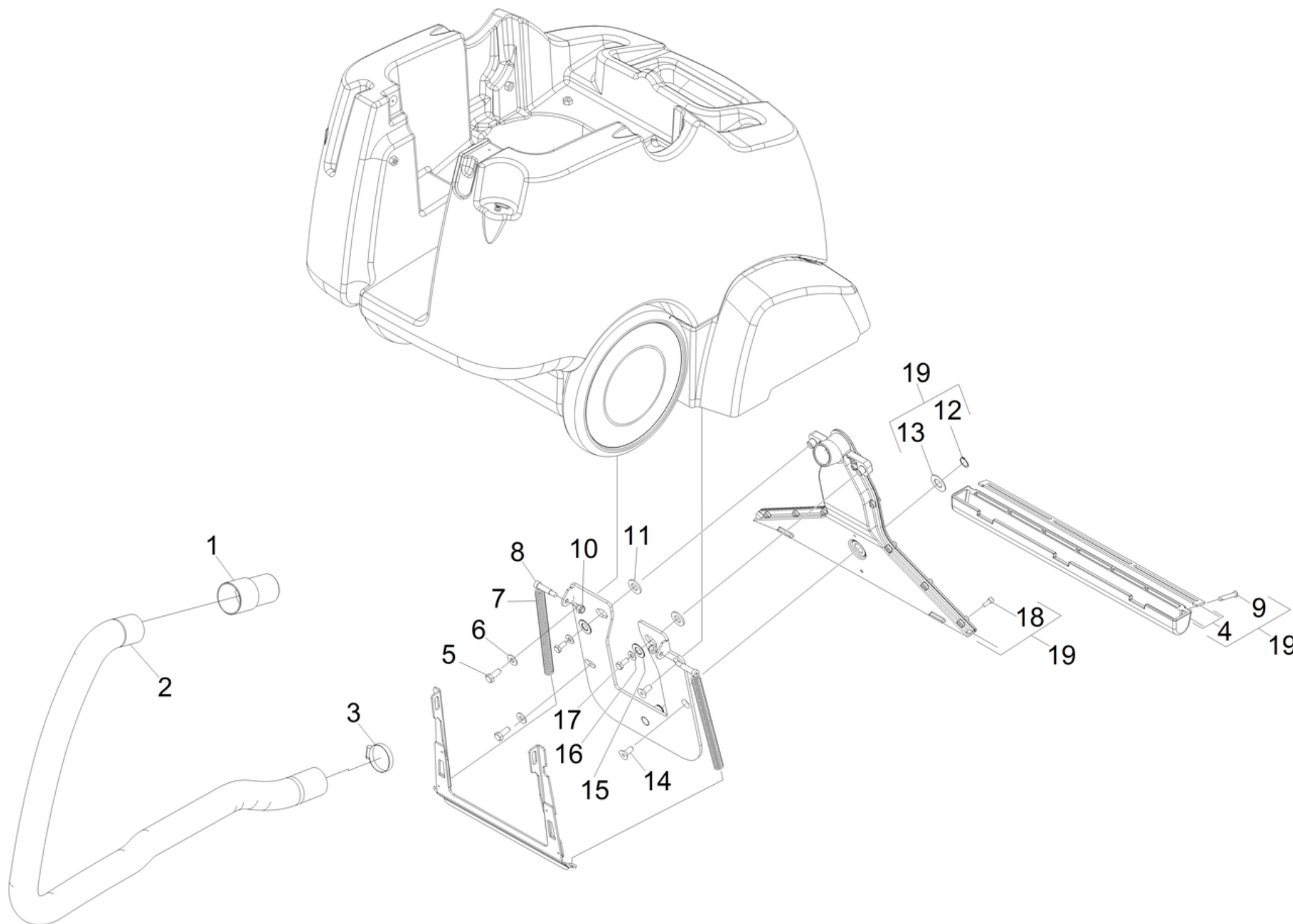


32 Spruehduese

POS	Artikelnr.	Beschreibung	Anzahl	Einheit
1	8.623-309.0	Klammer	9	ST
2	8.623-315.0	Schelle 3/8"	3	ST
3	8.628-106.0	Schlauch 1/4ID NYLOBRD X 8"	4	ST
4	8.619-764.0	Verbindungsstueck	2	ST
5	8.627-087.0	Mutter 1/4-28 HEX SS	1	ST
6	8.627-393.0	Schraube 8-32 X 1/2 PPHMS NP	2	ST
7	8.600-652.0	Schraube 8-32 X 3/8 PPHMS SS	6	ST
10	8.629-721.0	Abdeckung Sprueheinheit	1	ST
11	8.629-785.0	Halter Magnet Pumpe	1	ST
12	8.629-789.0	Klemmleiste 3-Pos, .25	1	ST
13	8.629-933.0	Kabelbaum Anschluss Buegelgriff	1	ST
14	8.629-934.0	Kabelbaum Baugruppe Buersten	1	ST
15	8.630-031.0	Buchse Zugentlastung	1	ST
16	8.630-105.0	Schlauch 1/4 Id Nylobrd X 27"	1	ST
17	8.631-071.0	Schraube 8-32 X 1/2" Pfhms Plt	1	ST
18	8.625-609.0	Filter 1/2 FPT 80 MESH	1	ST
19	8.628-198.0	Schlauch 1/2ID X 5"	1	ST
20	8.600-153.0	HOSEBARB, 1/2MPT X 1/2 HOSE 90	2	ST
22	8.629-744.0	Düse Promax, 11008	1	ST
23	8.601-255.0	Düse Promax, 11001	1	ST
24	8.600-457.0	JET BODY, MINI PROMAX BODY	2	ST
25	8.601-082.0	Scheibe 7/16 X 3/4 X .19RUBBER	2	ST
26	8.619-740.0	Winkelstueck 1/8	3	ST
27	8.624-061.0	Schlauch Zwischenstueck 1/8MPT X 1/4H 90D	4	ST
28	8.619-775.0	T-Stueck 1/8 NPT	1	ST
29	8.630-478.0	Magnetventil 230 V	1	ST
30	8.619-752.0	Schlauchstutzen 1/8MPT X 1/4 DL	1	ST
31	8.620-112.0	Pumpe 220/240V 50HZ FLOJET	1	ST
32	8.630-262.0	Schaumstoff 1 X 1 X 20	1	ST
33	8.630-264.0	Schaumstoff Tank Frischwasser	1	ST
34	8.629-809.0	Halter Sprueheinheit	1	ST
35	8.601-064.0	Scheibe #10 LOCK EXT STAR SS	3	ST
36	6.643-145.0	Etikett Erdung	1	ST

32 Spruehduese

POS	Artikelnr.	Beschreibung	Anzahl	Einheit
37	8.631-023.0	Abdeckung	1	ST
38	8.601-065.0	Scheibe #10 X 9/16 OD	1	ST
39	8.600-680.0	Schraube 10-32 X 1/2 PHTR PLT	1	ST
40	8.635-309.0	SCR, 8-32 X 5/16 PPHMS SS	2	ST
41	8.600-679.0	Schraube 10-32 X 3/8 HHTR W/STAR	7	ST

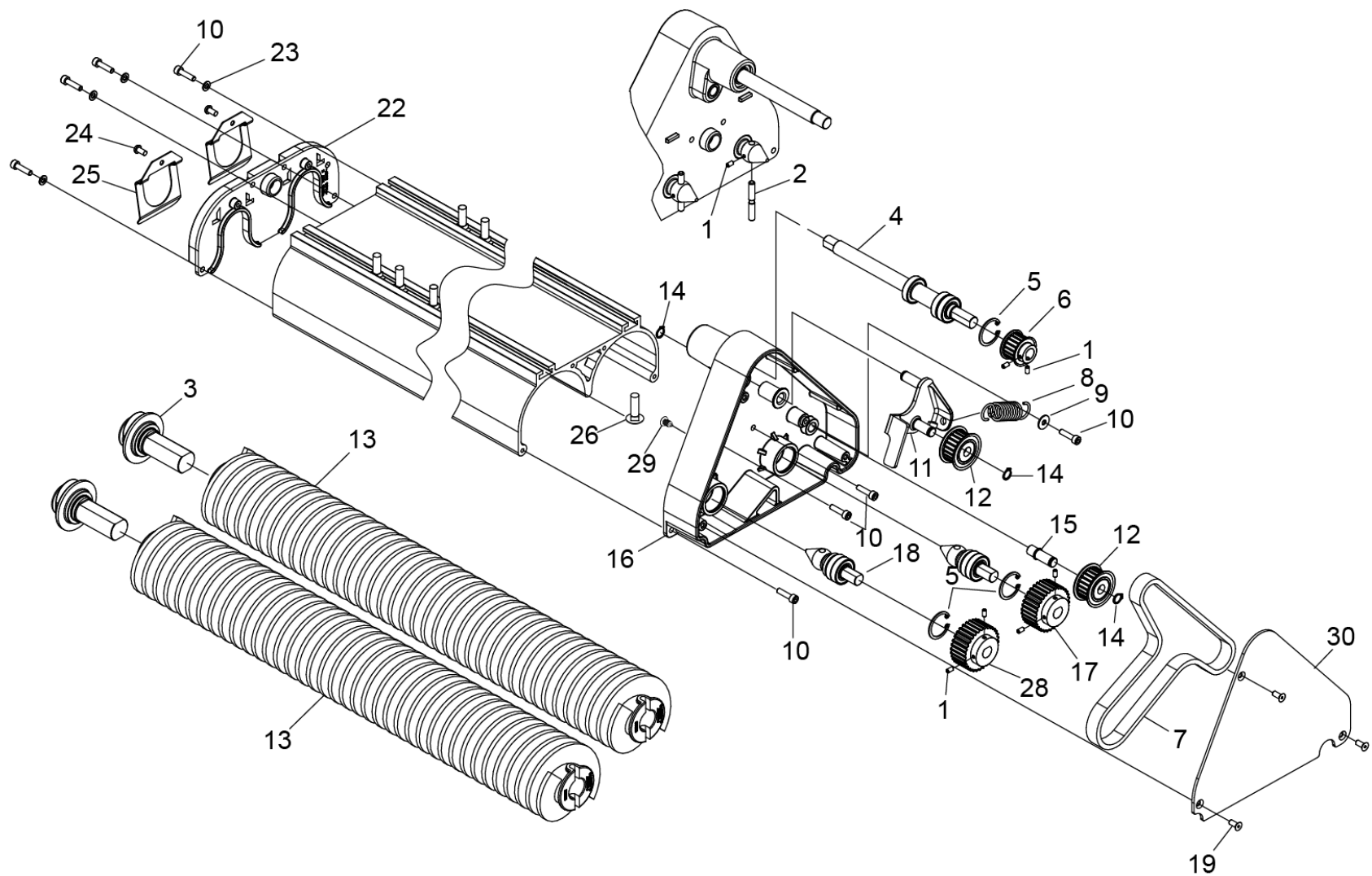


40 Saugbalken

POS	Artikelnr.	Beschreibung	Anzahl	Einheit
1	8.600-301.0	Manschette HOSE 1.5" BLK A 2161	1	ST
2	8.600-429.0	Schlauch 1.5 BLK VAC X 45"	1	ST
3	8.600-240.0	Klemme 2.0" WORM GEAR X .312W	1	ST
4	8.629-317.0	Abstreifer kpl. 18"	1	ST
5	8.627-649.0	Schraube 5/16-18 X 5/8 HHCS SS	2	ST
6	8.601-067.0	Scheibe 5/16 FLAT SS	2	ST
7	8.629-503.0	Zugfeder 526dx 6,01x ,072w	2	ST
8	8.627-828.0	Bolzen 5/16 OD X 7/8 L	2	ST
9	8.629-319.0	Stift	2	ST
10	8.627-187.0	Mutter 1/4-20 Hex Nylock	2	ST
11	8.625-942.0	Scheibe .51ID X 1 OD	2	ST
12	8.627-275.0	Ring 5/8	1	ST
13	7.777-999.0	Bevorratung eingestellt	1	ST
14	8.629-808.0	Schraube 5/16-18 X 3/4 Fhsc Ss	2	ST
15	8.625-941.0	Scheibe THRUST.51 ID X10DX.063	2	ST
16	8.601-063.0	Scheibe 1/4 ID X 5/8 OD SS	2	ST
17	8.627-375.0	Schraube 1/4-20 X 5/8	2	ST
18	8.617-295.0	Schraube M5X12, SHCS, ISO4	12	ST
19	8.629-316.0	VAC SHOE ASM, 18"	1	ST

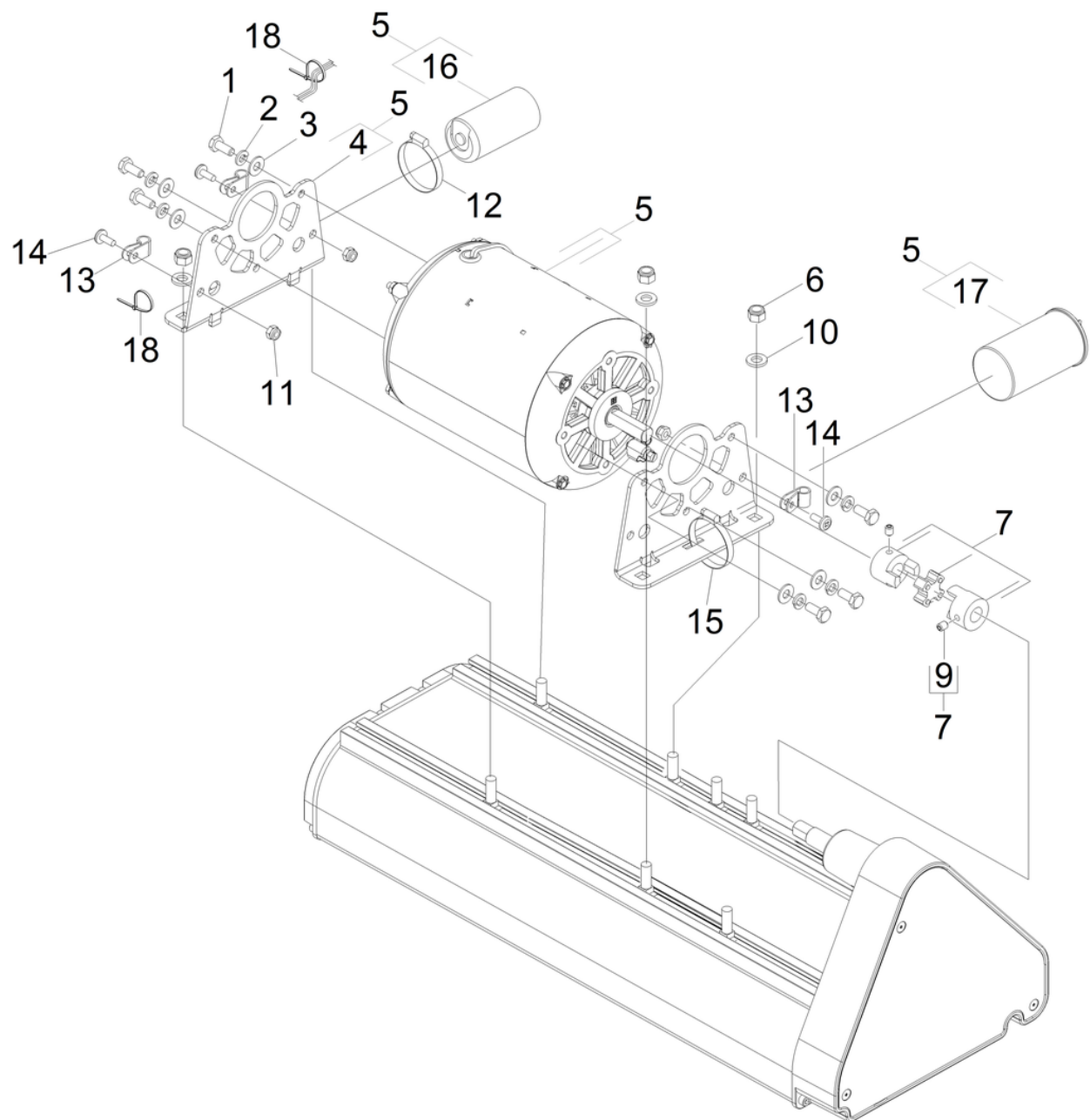
50 Bodenkopf

POS	Beschreibung	Anzahl	Einheit
51	Bodenkopf	1	ST
52	Bodenkopf Antrieb	1	ST
53	Bodenkopf Befestigung	1	ST



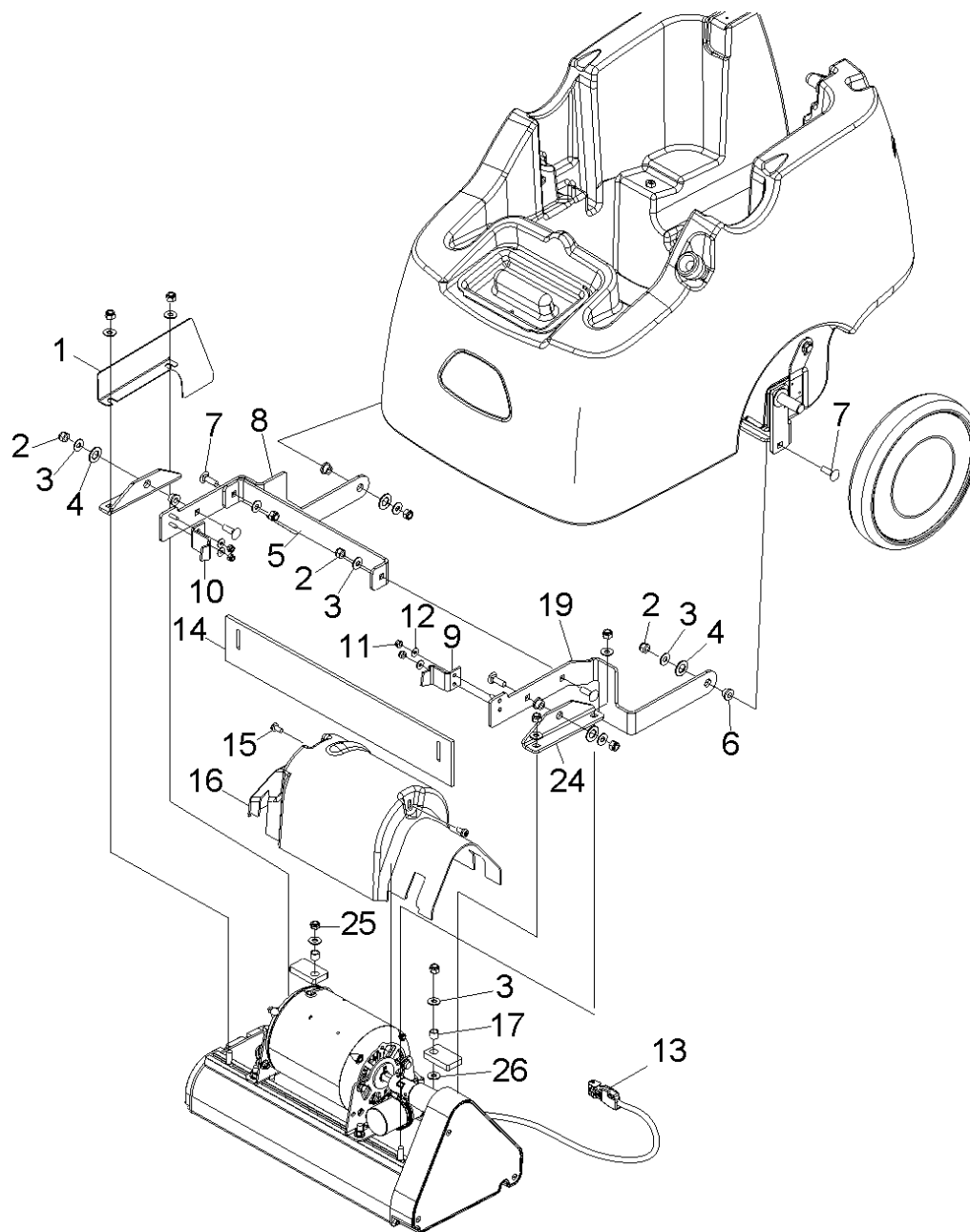
51 Bodenkopf

POS	Artikelnr.	Beschreibung	Anzahl	Einheit
1	8.622-378.0	Gewindestift M4X8	8	ST
2	8.622-417.0	Welle Buerstenantrieb 6,2 mm	2	ST
3	8.637-307.0	ASM, BRUSH END, NON-DRIVE	2	ST
4	8.601-281.0	Achse kpl. Antrieb 16"	1	ST
5	8.622-352.0	Sicherungsring 28mm	3	ST
6	8.622-331.0	Rolle 5MM HTD, 18T, 12.7ID	1	ST
7	8.621-525.0	Riemen 2S 5MM HTD, 15W, 128T	1	ST
8	8.622-466.0	Feder Spannrolle	1	ST
9	8.617-333.0	Scheibe	1	ST
10	7.306-158.0	Zyl.Schr. M 5x20-A4-70 ISO 4762	9	ST
11	8.621-587.0	Halter Spannrolle	1	ST
12	8.601-278.0	Rolle	2	ST
13	8.621-605.0	Buerste 16"	2	ST
14	8.622-349.0	Ring	2	ST
15	8.622-413.0	Welle Spannrolle	1	ST
16	8.634-387.0	Gehaeuse kpl. Buerstenantrieb	1	ST
17	8.629-407.0	Riemenscheibe 36T 5mm HTD	1	ST
18	8.601-279.0	Welle	2	ST
19	8.617-297.0	Schraube	3	ST
22	8.621-939.0	Gehaeuse Buersten Aufnahme	1	ST
23	8.617-335.0	Scheibe M5	4	ST
24	8.617-298.0	Schraube	2	ST
25	8.622-463.0	Feder	2	ST
26	8.627-713.0	Schraube 5/16-18X1.00 CARRIAGE SS	7	ST
27	8.621-523.0	Lager	1	ST
28	8.629-406.0	Riemenscheibe 30T 5mm HTD	1	ST
29	8.635-049.0	PLUG, HOLE, 5MM DIA X 12MM L	3	ST
30	8.622-287.0	PLATE, BRUSH DRIVE COVER	1	ST



52 Bodenkopf Antrieb

POS	Artikelnr.	Beschreibung	Anzahl	Einheit	Fußnotentext
1	8.627-375.0	Schraube 1/4-20 X 5/8	6	ST	
2	8.617-334.0	Scheibe	6	ST	
3	8.601-063.0	Scheibe 1/4 ID X 5/8 OD SS	6	ST	
4	8.621-588.0	Halter Motor Lagerung	2	ST	
5	8.630-550.0	Motor Buerste 16" 230V	1	ST	
6	8.622-229.0	Mutter 5/16-18 HEX NYLOCK SS C	3	ST	
7	8.635-477.0	KIT, COUPLER, 35MM	2	ST	
9	8.617-296.0	Schraube M6X8,SH,ISO4029,SS	2	ST	
10	8.622-579.0	Scheibe 5/16 X .63 SS C	3	ST	
11	8.600-564.0	Mutter 10-32 HEX NYLOCK	3	ST	STUECKZAHL NACH BEDARF
12	8.600-240.0	Klemme 2.0" WORM GEAR X .312W	1	ST	
13	8.619-845.0	Schelle 5/16	3	ST	STUECKZAHL NACH BEDARF
14	8.627-682.0	Schraube 10-32 X 1/2 PTHMS BLK NP	3	ST	STUECKZAHL NACH BEDARF
15	8.621-675.0	Klemme	1	ST	
16	8.633-287.0	Kondensator 6MF	1	ST	
17	8.633-288.0	Anlaufkondensator 50MF	1	ST	
18	8.626-492.0	Kabelband 7" UL/CSA	2	ST	BEI BEDARF BESTELLEN



53 Bodenkopf Befestigung

POS	Artikelnr.	Beschreibung	Anzahl	Einheit
1	8.630-271.0	Deflektor Spruehwasser	1	ST
2	8.627-083.0	Mutter 5/16-18 HEX NYLOCK SS	11	ST
3	8.601-067.0	Scheibe 5/16 FLAT SS	13	ST
4	8.625-941.0	Scheibe THRUST.51 ID X10DX.063	4	ST
5	8.629-645.0	Halter Abdeckung Querstange	1	ST
6	8.622-899.0	Lager .314ID X.502OD	4	ST
7	8.627-713.0	Schraube 5/16-18X1.00 CARRIAGE SS	8	ST
8	8.629-501.0	Halter Abdeckung rechts	1	ST
9	8.629-494.0	Halter Aufhaengung links	1	ST
10	8.629-495.0	Halter Aufhaengung rechts	1	ST
11	8.627-099.0	Mutter 10-32 HEX NYLOCK SS	4	ST
12	8.601-065.0	Scheibe #10 X 9/16 OD	4	ST
13	8.629-422.0	Stecker mit Kabel	1	ST
14	8.636-156.0	GUARD, SPLASH	1	ST
15	8.622-374.0	Schraube 1/4-20 X.59 PPHMS SS C	2	ST
16	8.630-187.0	Abdeckung Motor Buerste	1	ST
17	8.600-846.0	Distanzscheibe	2	ST
19	8.629-502.0	Halter Abdeckung links	1	ST
24	8.607-180.0	Halter Buerstenkopf	2	ST
25	8.627-184.0	Mutter 5/16-18 HEX NYLOCK THIN SS	1	ST
26	8.622-579.0	Scheibe 5/16 X .63 SS C	1	ST