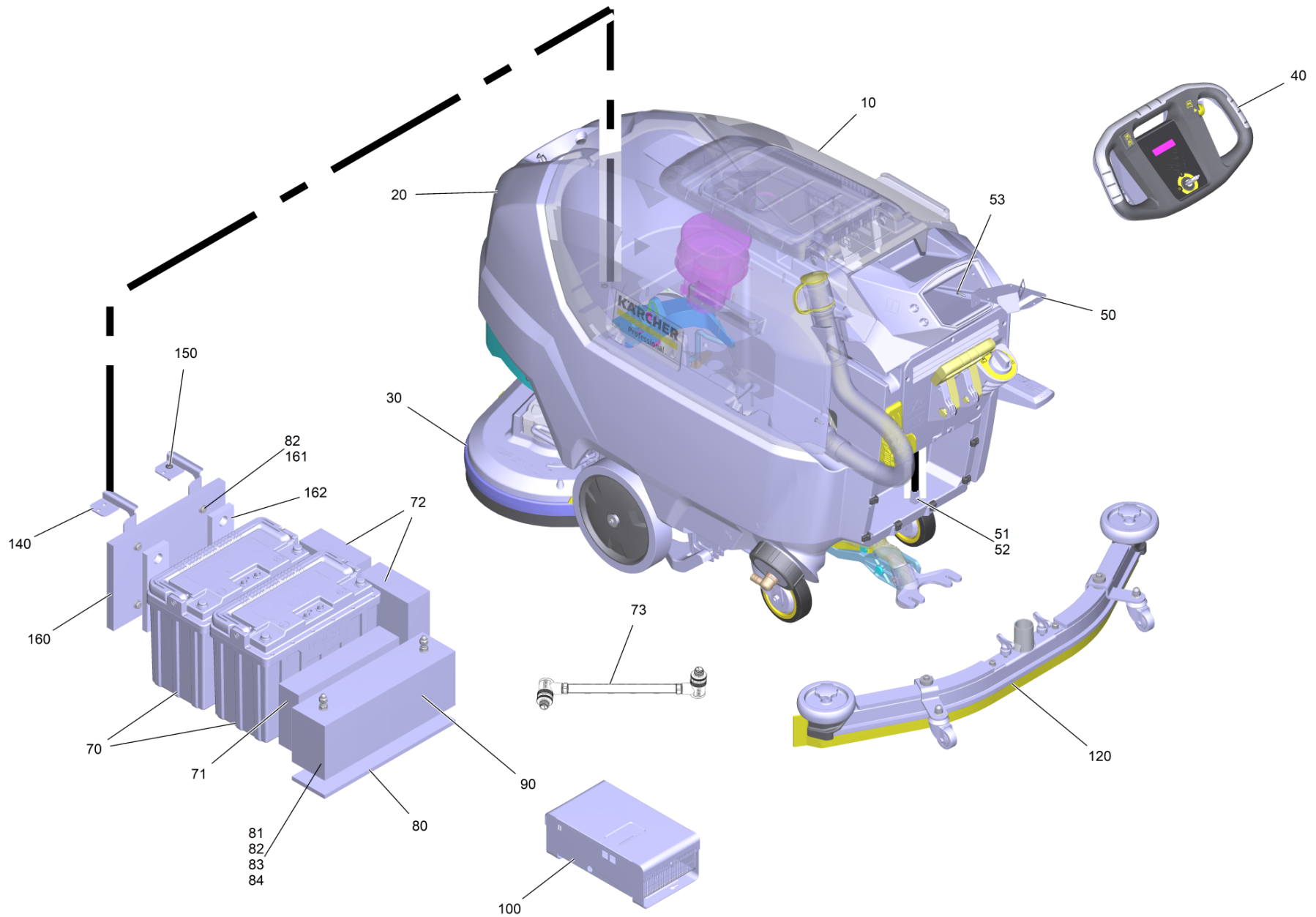


Ersatzteilliste

(1.127-066.0) BD 70/75 W Classic Bp Pack 160Ah Li +FC

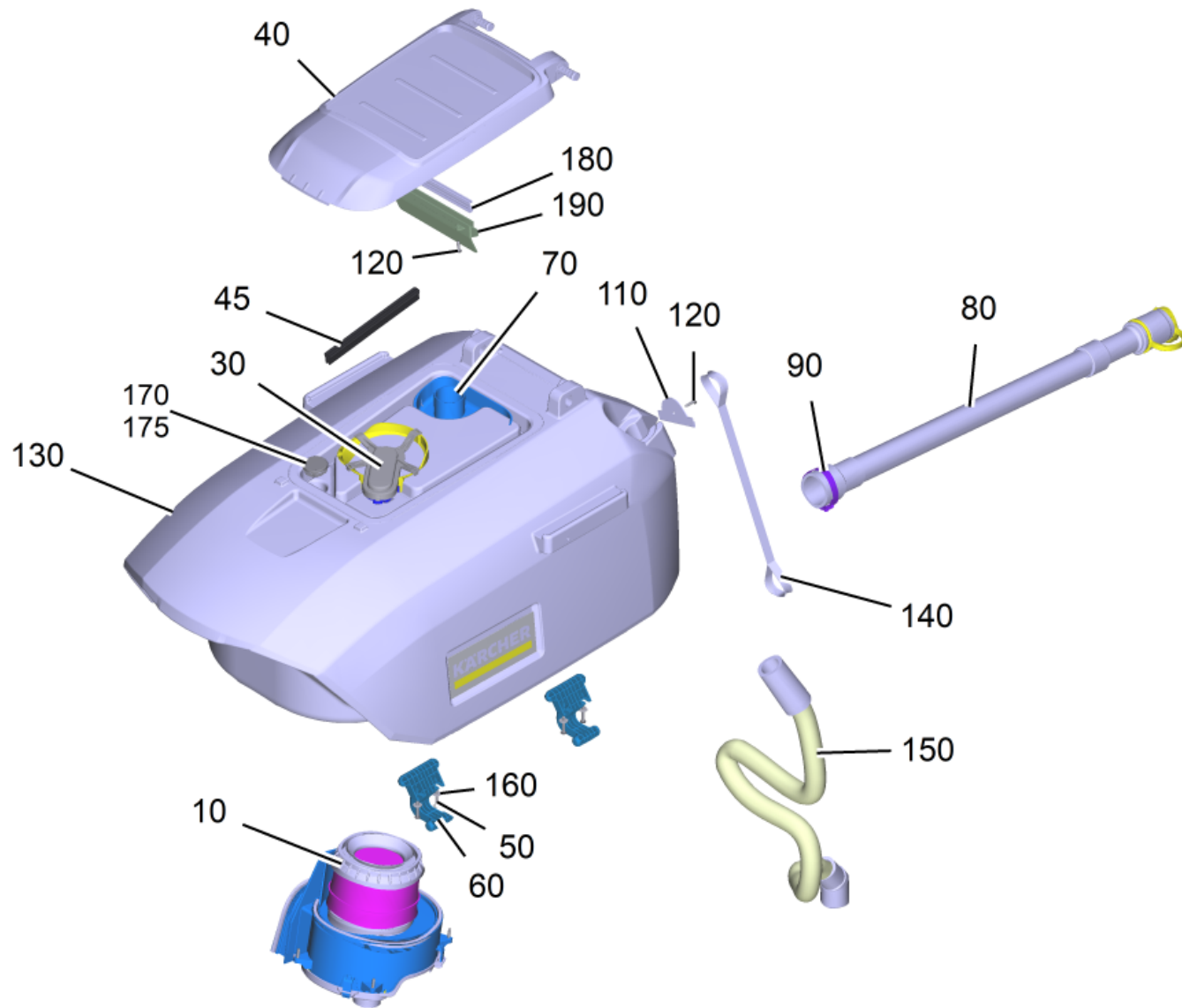
Inhaltsverzeichnis

BD 70/75 W Classic Bp Pack 160Ah Li +FC (1.127-066.0)	3
10 Schmutzwassertank kpl. B75	5
10 Turbine kpl. (9.753-105.0)	7
10 Saugturbine Ersatz (4.035-006.0)	9
30 Schwimmerschalter kpl. (9.753-001.0)	10
40 Tankdeckel Schmutzwasser Ersatz (9.755-479.0)	12
80 Ablassschlauch kpl. PU (9.753-111.0)	14
130 Schmutzwassertank kpl. BD 70/75 (4.035-591.0)	16
10 Schild mit Klammer Logo XL (4.385-001.0)	18
20 Frischwassertank kpl. B75 Li-Ion	20
10 Frischwassertank kpl. BD 70/75 (4.035-592.0)	25
10 Schild mit Klammer signet XL (4.385-004.0)	27
370 Saugbalken Anhebung komplett	28
390 Aushebung Buerstenkopf Zusammenbau B75	30
420 Mikroschalter Buerstenkopf Zusammenbau (9.753-110.0)	32
430 Elektronik kpl. B100 Fleet Li-Ion	34
10 Elektronik kpl. NVE Li-Ion	36
30 Relais 120A (6.633-058.3)	38
200 Elektronik Steuerung Gateway Li Ion (4.683-347.3)	39
30 Buerstenkopf kpl. B75 (9.753-185.0)	40
300 Scheibenbuerste kpl. mittel rot 355 mm (4.905-010.0)	44
300 Scheibenbuerste kpl. weiss 355 mm (4.905-011.0)	46
300 Scheibenbuerste kpl. weich natur 355 mm (4.905-012.0)	48
300 Scheibenbuerste kpl. hart schwarz 355 mm (4.905-013.0)	50
9509 ABS Abweisrolle stapelbar B100/B75 (2.644-168.0)	52
40 Baugruppe Bedienfeld B100 Li-Ion	54
10 Bedienfeld Oberteil Ersatz (4.035-560.0)	56
9500 ABS Notaus B100/B75 (2.644-139.0)	58
70 Traktionsbatterie LIB 25,6V/80Ah (6.654-454.0)	60
120 Saugbalken gebogen 1030mm/40in (4.777-108.0)	61
10 Saugbalken gebogen 1030mm/40in	62
200 Saugbalken vormontiert gebogen 1050	64
9001 Stuetzrolle Metall Ersatz SB (4.035-317.0)	65
9500 KEM Machine Connect BD 80/100 *EU (2.644-113.0)	67
9510 ABS Verzuroesen B100/B75 (2.644-219.0)	69
9520 ABS Rundumkennleuchte B100/B75 (2.644-140.0)	71
40 Schutz Leuchte Blech (9.763-605.0)	73
9530 ABS Bremse B75 (2.644-247.0)	74



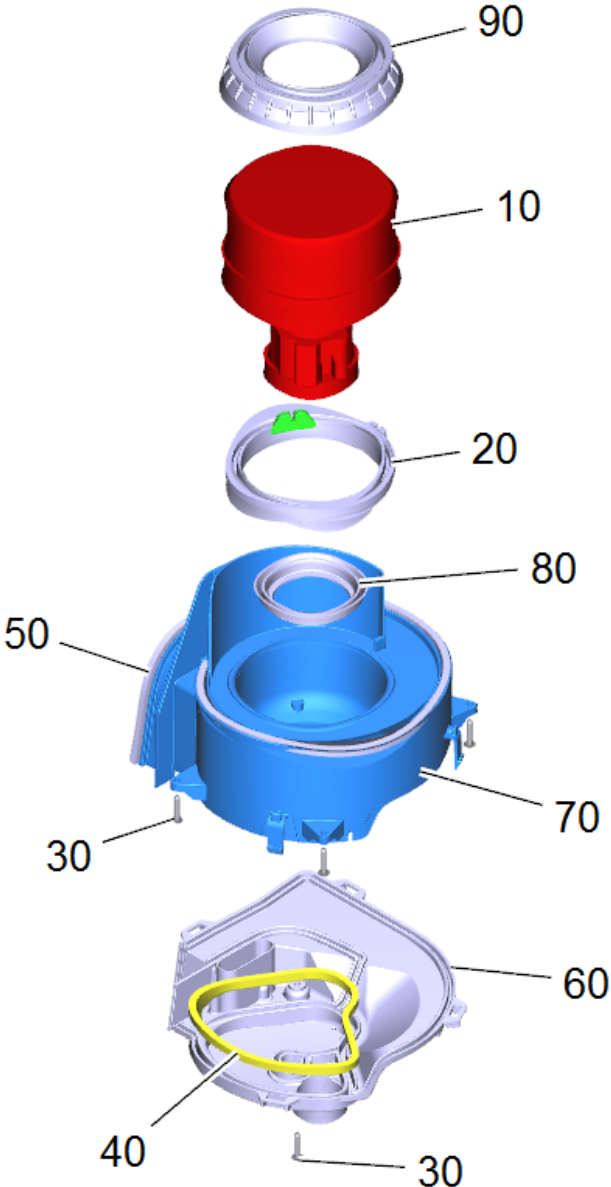
BD 70/75 W Classic Bp Pack 160Ah Li +FC (1.127-066.0)

POS	Artikelnr.	Beschreibung	Anzahl	Einheit
10		Schmutzwassertank kpl. B75	1	ST
20		Frischwassertank kpl. B75 Li-Ion	1	ST
30	9.753-185.0	Buerstenkopf kpl. B75	1	ST
40		Baugruppe Bedienfeld B100 Li-Ion	1	ST
50	9.763-858.0	Blech Befestigung Fleet-Modul Lilo	1	ST
51	6.330-114.0	Adapter RJ45	1	ST
52	6.882-002.0	Kabel blau Patch RJ45 0,3m	1	ST
53	7.303-108.0	Schraube 5x20 -10.9-R2R (In6Rd)	1	ST
70	6.654-454.0	Traktionsbatterie LIB 25,6V/80Ah	2	ST
71	5.642-028.0	Abstandshalter Batterie 155x300x60	1	ST
72	5.642-031.0	Abstandshalter Batterie 150x150x65	2	ST
73	4.823-216.0	Kabel Batterie Li IO 24V	1	ST
80	9.763-955.0	Gewicht unten B75 Li-Ion	1	ST
81	7.305-069.0	Senkschraube M10x180-A2-70 ISO 10642	2	ST
82	7.312-066.0	Scheibe 10 -A2 ISO 7089	6	ST
83	7.311-511.0	6kt-Mutter M10-8-A2K ISO 7040	2	ST
84	7.311-402.0	Hutmutter M10-A1-50 DIN 1587	2	ST
90	9.763-956.0	Gewicht oben B75 Li-Ion	7	ST
100	6.654-484.0	BC Offb 24V/50A 100-240V/50-60Hz	1	ST
120	4.777-108.0	Saugbalken gebogen 1030mm/40in	1	ST
140	9.753-376.0	Halter Gewicht kpl.	2	ST
150	6.303-315.0	Schraube 8 x 35	4	ST
160	9.763-954.0	Gewicht vorne B75 Li-Ion	1	ST
161	7.306-224.0	Zyl.Schr. M10x35 A2-70 DIN 7984	4	ST
162	9.763-970.0	Abstandshalter Schaumstoff 200x65x15	2	ST
9500	2.644-113.0	KEM Machine Connect BD 80/100 *EU	1	ST
9510	2.644-219.0	ABS Verzurroesen B100/B75	1	ST
9520	2.644-140.0	ABS Rundumkennleuchte B100/B75	1	ST
9530	2.644-247.0	ABS Bremse B75	1	ST
9540	2.644-258.0	ABS Summer B100/B75	1	ST
9545	2.644-457.0	ABS Klemmhebel Saugbalken	1	ST



10 Schmutzwassertank kpl. B75

POS	Artikelnr.	Beschreibung	Anzahl	Einheit	Fußnotentext
10	9.753-105.0	Turbine kpl.	1	ST	
30	9.753-001.0	Schwimmerschalter kpl.	1	ST	
40	9.755-479.0	Tankdeckel Schmutzwasser Ersatz	1	ST	
45	9.755-482.0	Dichtungsprofil Ersatz	1	ST	
50	7.303-110.0	Schraube 5x35 -10.9-R2R (In6Rd)	4	ST	
60	5.035-610.0	Schwenkarm Tank	2	ST	
70	5.037-591.0	Behaelter Grobschmutz gelb	1	ST	
80	9.753-111.0	Ablassschlauch kpl. PU	1	ST	
90	6.388-713.0	Schlauchschelle	1	ST	
110	9.763-407.0	Platte Befestigung Band 5x56x2	1	ST	
120	7.303-108.0	Schraube 5x20 -10.9-R2R (In6Rd)	3	ST	
130	4.035-591.0	Schmutzwassertank kpl. BD 70/75	1	ST	
140	9.763-408.0	Band Schmutzwassertank	1	ST	
150	9.763-659.0	Saugschlauch DN 38 - B75	1	ST	
160	7.312-282.0	Scheibe 5-A2 ISO 7093-1	4	ST	
170	6.368-189.0	Stopfen	1	ST	
175	6.365-017.0	O-Ring	1	ST	
180	9.763-872.0	Dichtungsprofil Prallplatte 184mm	1	ST	VERSION 2
190	9.763-871.0	Schottwand Deckel Schmutzwassertank	1	ST	VERSION 2

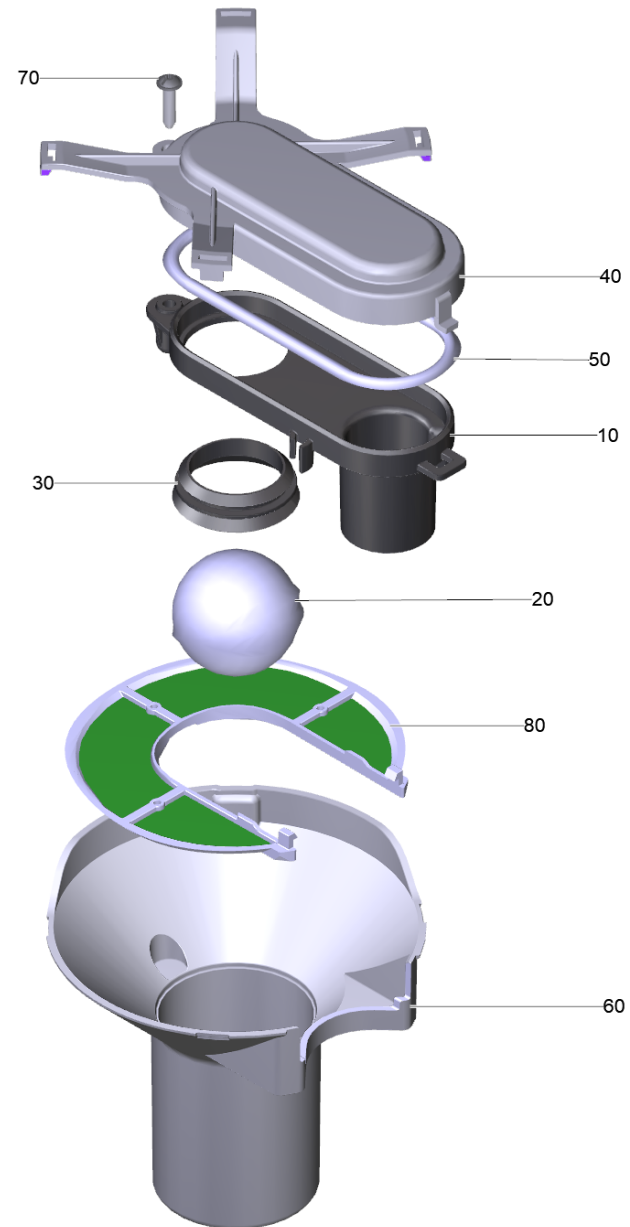
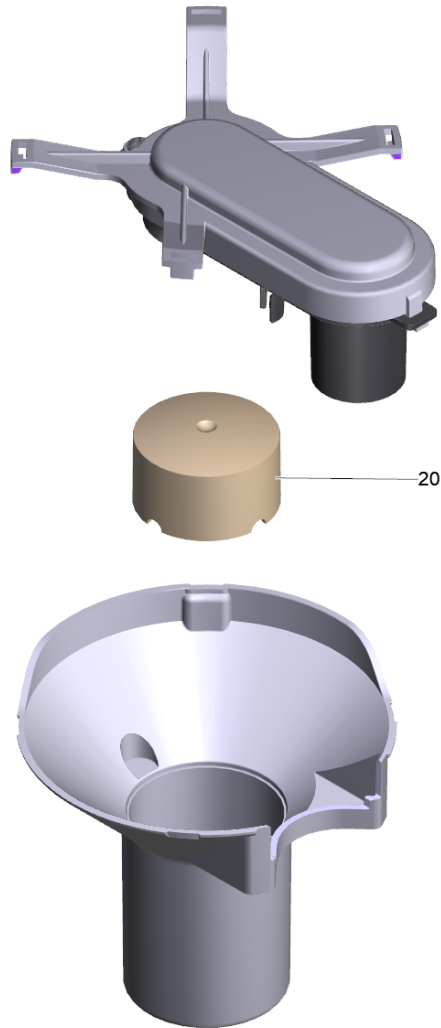


10 Turbine kpl. (9.753-105.0)

POS	Artikelnr.	Beschreibung	Anzahl	Einheit
10	4.035-006.0	Saugturbine Ersatz	1	ST
20	5.039-274.0	Dichtring Turbine	1	ST
30	7.303-109.0	Schraube 5x25 -10.9-R2R (In6Rd)	5	ST
40	6.273-196.0	Dichtschnur Moosgummi	0,46	m
50	6.273-196.0	Dichtschnur Moosgummi	0,92	m
60	5.039-226.0	Deckel Turbine	1	ST
70	5.039-231.0	Kapsel Turbine	1	ST
80	5.363-395.0	Dichtung	1	ST
90	5.035-333.0	Lagerung Saugturbine	1	ST

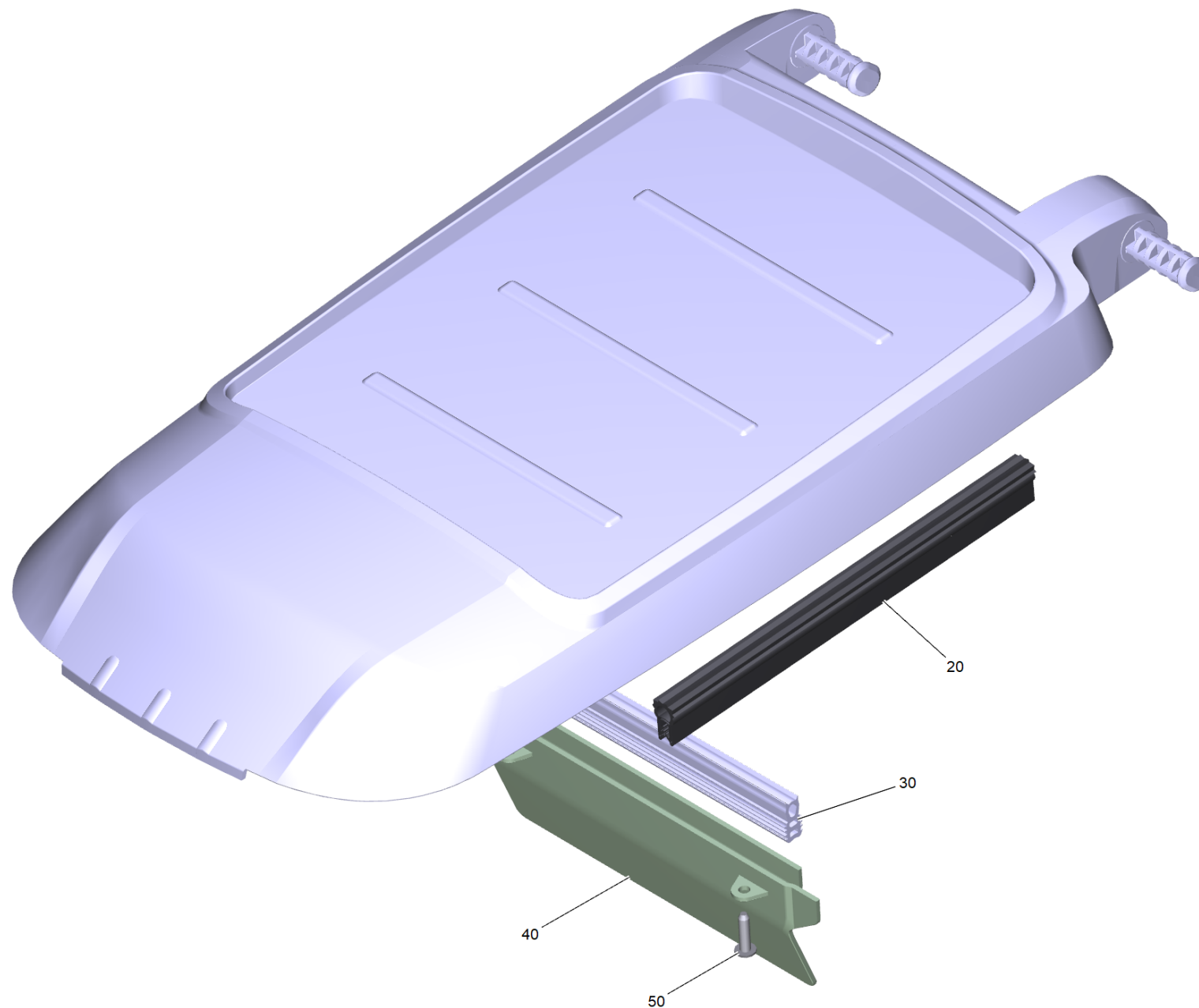
10 Saugturbine Ersatz (4.035-006.0)

POS	Artikelnr.	Beschreibung	Anzahl	Einheit
10	6.490-008.0	Kohlebuerstensatz	1	ST



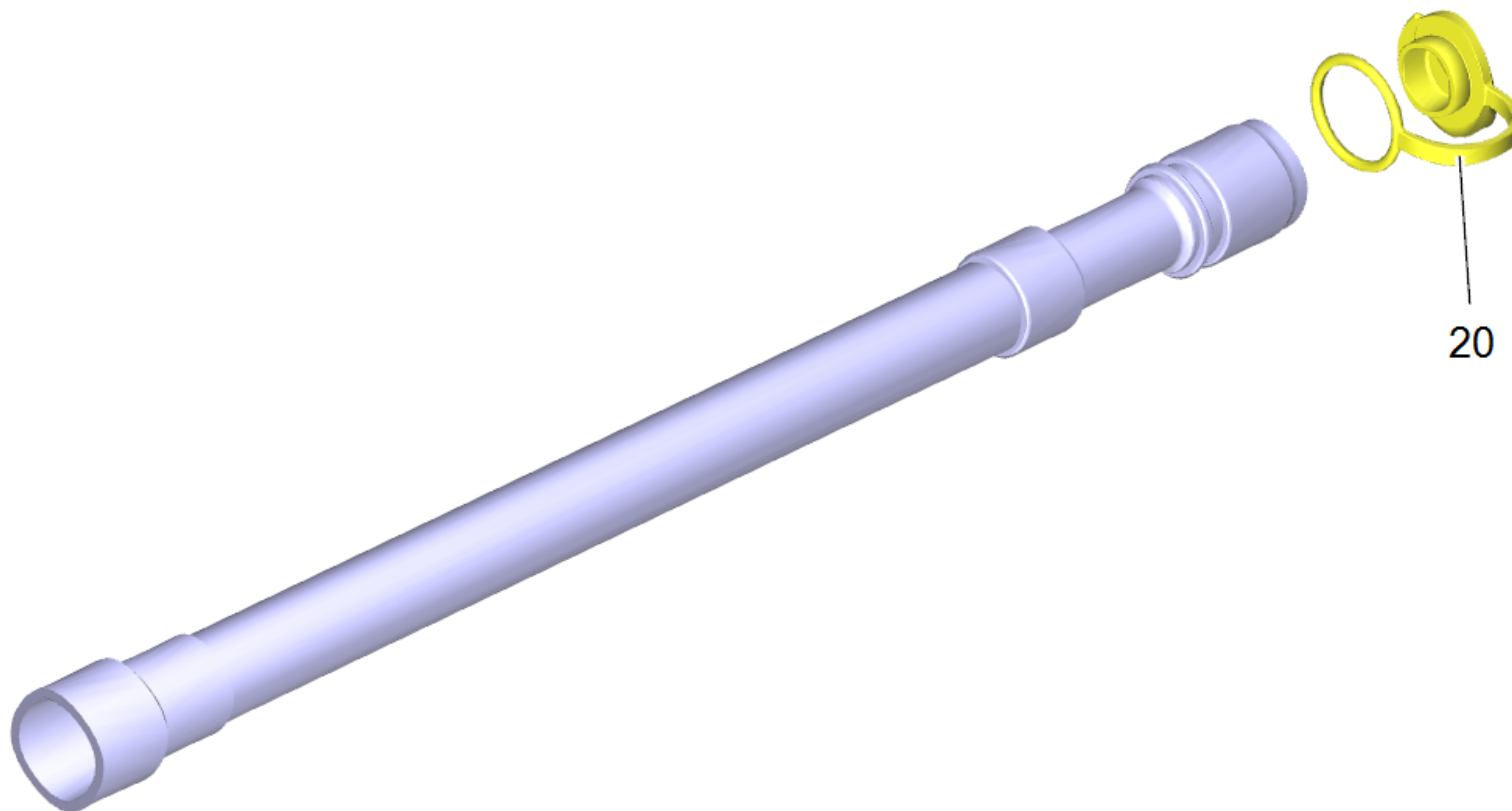
30 Schwimmerschalter kpl. (9.753-001.0)

POS	Artikelnr.	Beschreibung	Anzahl	Einheit	Fußnotentext
10	9.763-003.0	Schwimmerschalter Unterteil	1	ST	
20	9.763-034.0	Kegel Schwimmerschalter	1	ST	VERSION 1
20	9.763-333.0	Schwimmerkugel	1	ST	VERSION 2
30	9.763-004.0	Dichtung Schwimmerschalter	1	ST	
40	9.763-959.0	Deckel Schwimmerschalter gelb	1	ST	
50	9.763-044.0	Dichtschnur Moosgummi Schwimmerschalter	1	ST	
60	9.763-047.0	Schwimmerkaefig	1	ST	
70	7.303-108.0	Schraube 5x20 -10.9-R2R (In6Rd)	1	ST	
80	9.763-958.0	Filtersieb Schwimmerschalter gelb	1	ST	



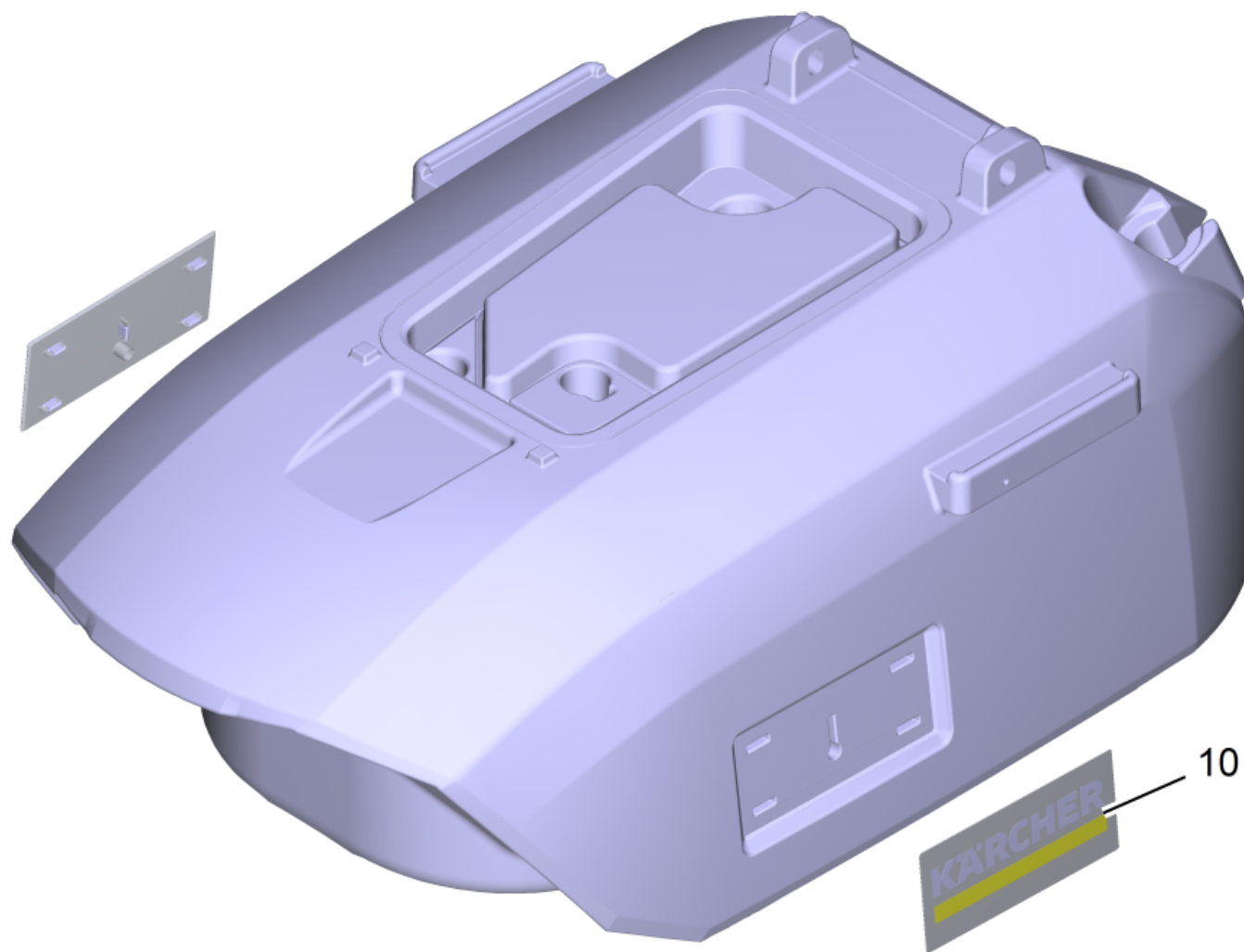
40 Tankdeckel Schmutzwasser Ersatz (9.755-479.0)

POS	Artikelnr.	Beschreibung	Anzahl	Einheit
20	9.755-482.0	Dichtungsprofil Ersatz	1	ST
30	9.763-872.0	Dichtungsprofil Prallplatte 184mm	1	ST
40	9.763-871.0	Schottwand Deckel Schmutzwassertank	1	ST
50	7.303-108.0	Schraube 5x20 -10.9-R2R (In6Rd)	2	ST



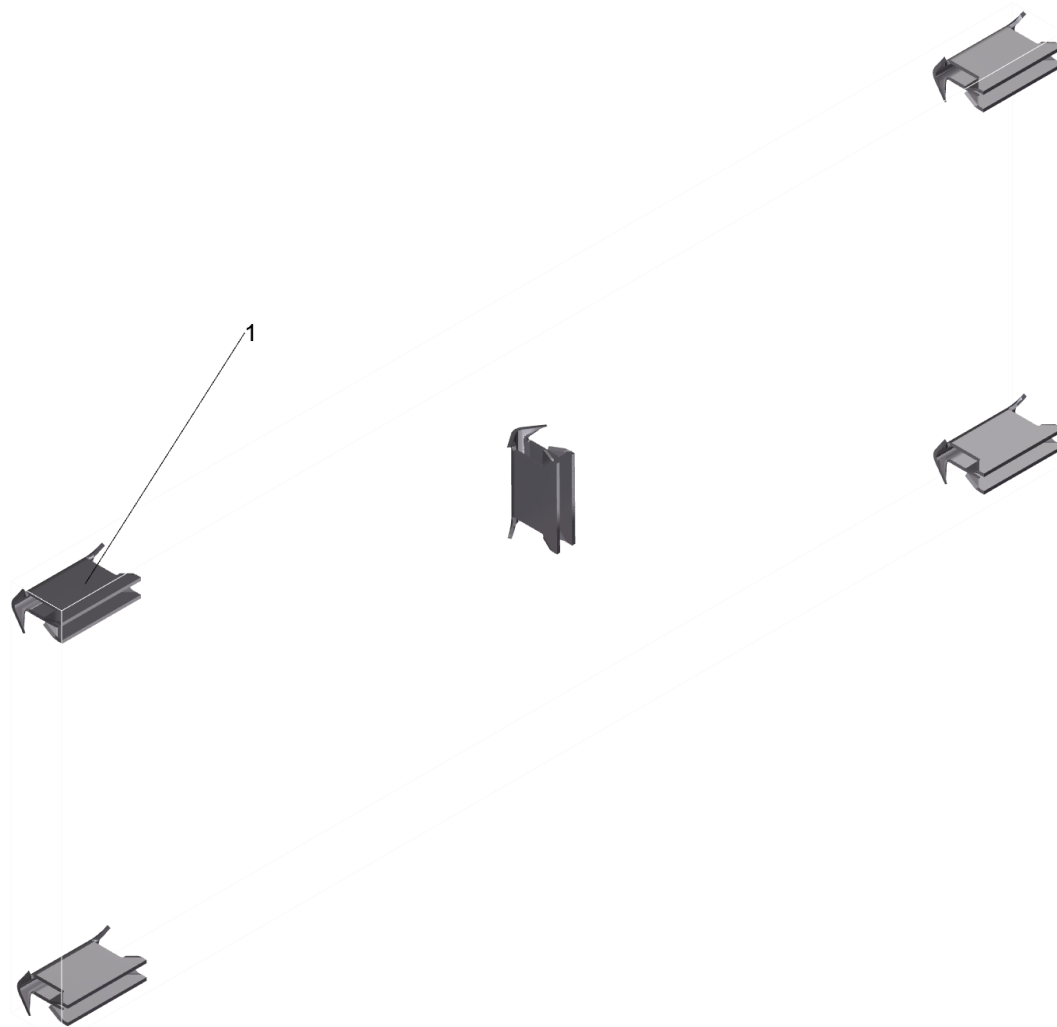
80 Ablassschlauch kpl. PU (9.753-111.0)

POS	Artikelnr.	Beschreibung	Anzahl	Einheit
20	5.036-249.0	Deckel Ablassschlauch gelb PU	1	ST



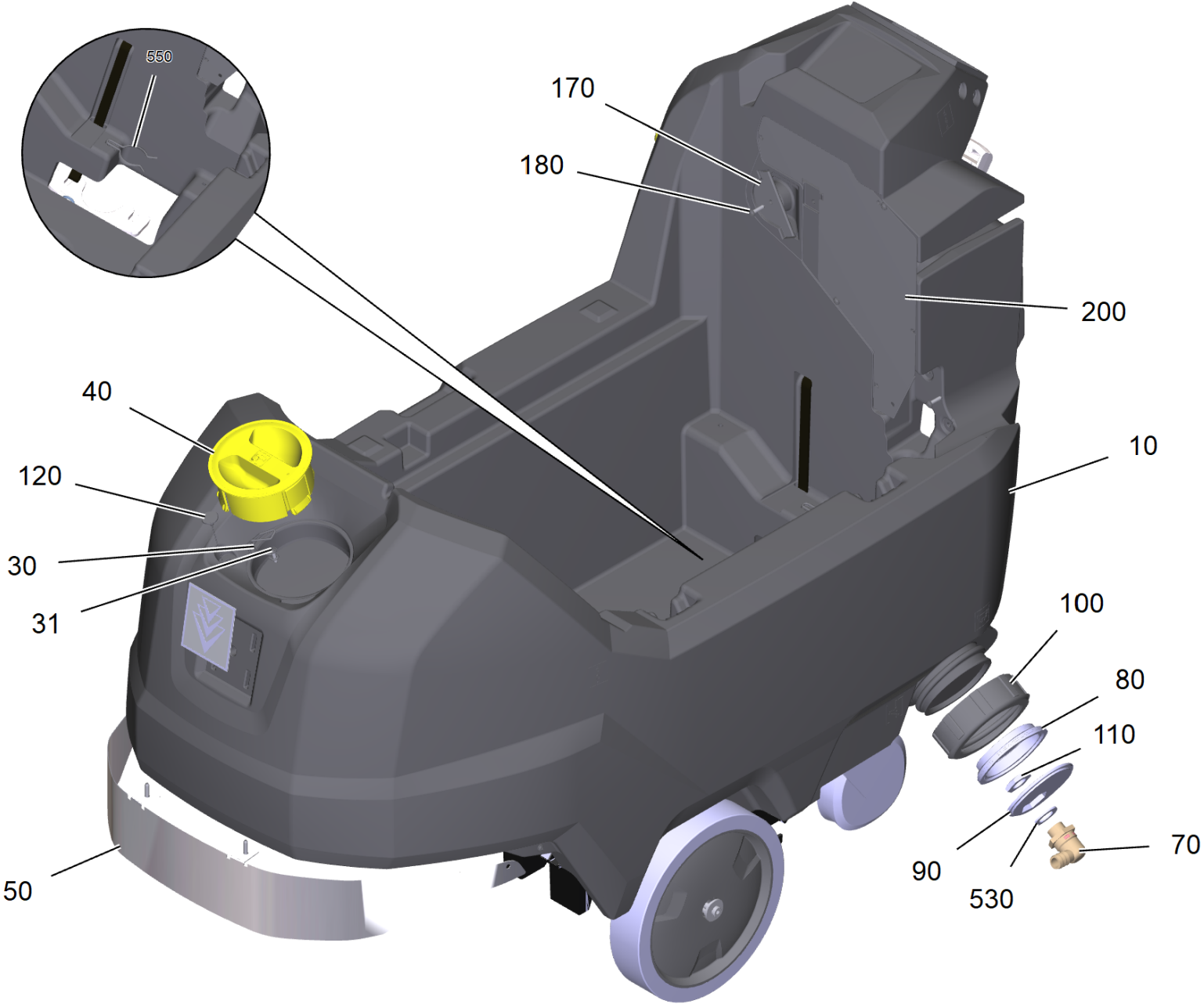
130 Schmutzwassertank kpl. BD 70/75 (4.035-591.0)

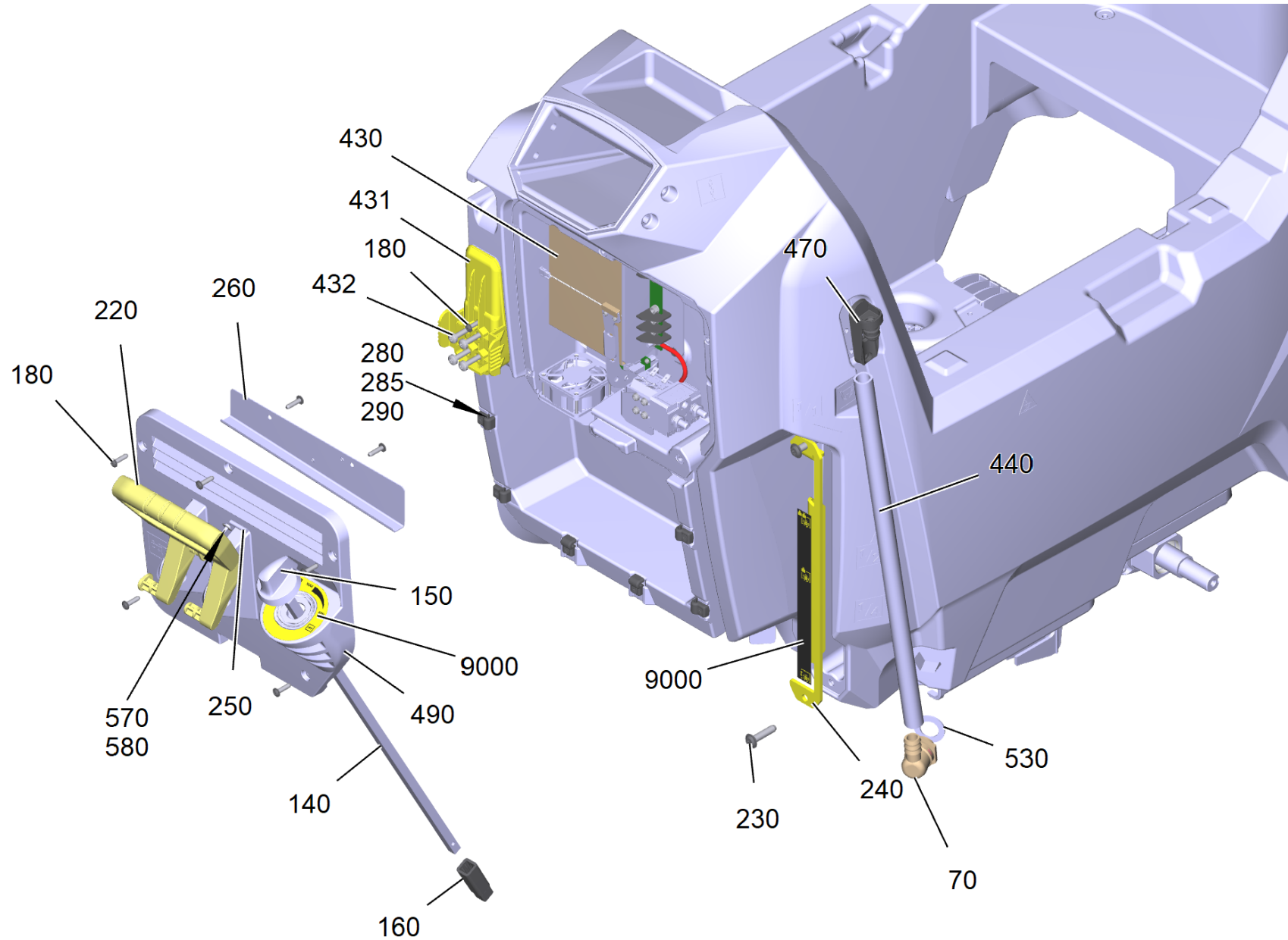
POS	Artikelnr.	Beschreibung	Anzahl	Einheit
10	4.385-001.0	Schild mit Klammer Logo XL	2	ST

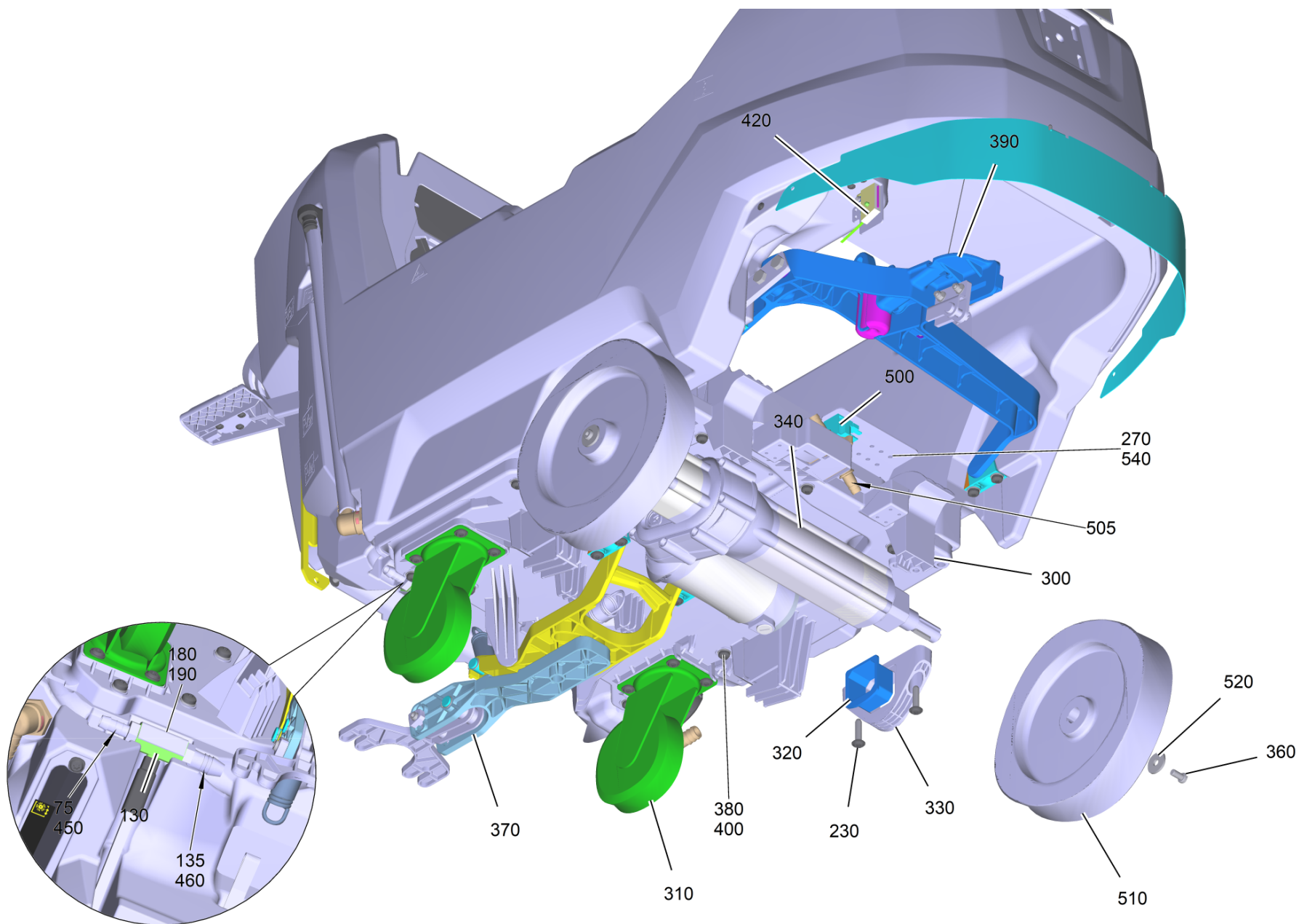


10 Schild mit Klammer Logo XL (4.385-001.0)

POS	Artikelnr.	Beschreibung	Anzahl	Einheit
1	6.385-523.0	Klammer	5	ST





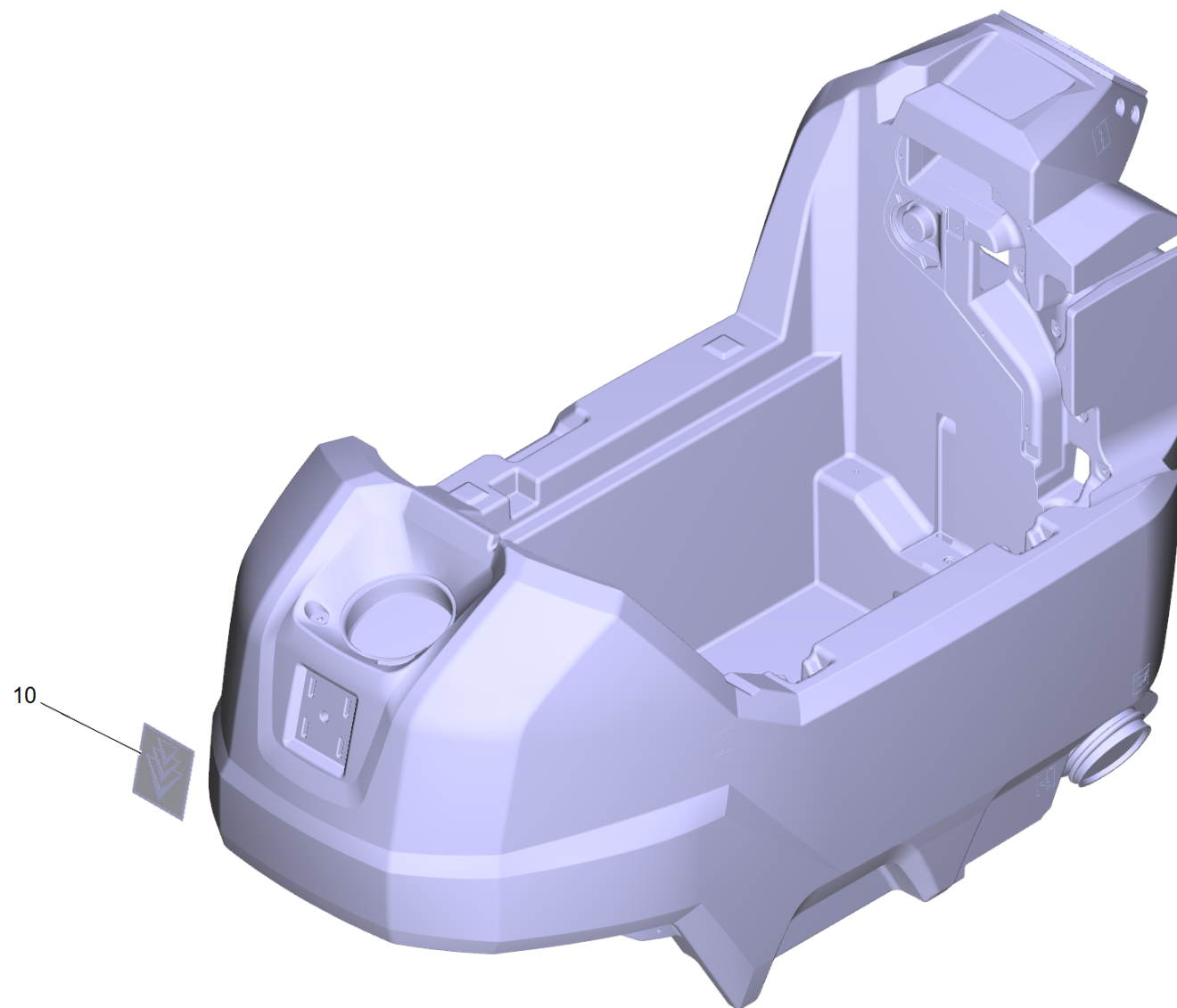


20 Frischwassertank kpl. B75 Li-Ion

POS	Artikelnr.	Beschreibung	Anzahl	Einheit	Bemerkung	Fußnotentext
10	4.035-592.0	Frischwassertank kpl. BD 70/75	1	ST		
30	9.763-425.0	Draht Halterung Schlauch	1	ST		
31	7.303-212.0	Schraube 5x20-A2-70 (K-In6Rd)	1	ST		
40	9.763-925.0	Haube Frischwasser Dosierung RM	1	ST		
50	9.763-613.0	Abdeckung Front Blech	1	ST		
70	6.395-163.3	Winkeltuelle G1-2	2	ST		
75	6.390-324.0	Schlauch DN16	0,64	m		
80	5.035-376.3	Filter Ablass	1	ST		
90	5.035-342.0	Schlauchanschluss Frischwasser Ablass	1	ST		
100	5.035-341.0	Deckel Frischwassertank Ablass	1	ST		
110	6.310-004.0	6kt-Mutter G 1/2"	1	ST		
120	5.035-358.3	Befestigungsseil Deckel Frischwassertank packed	1	ST		
130	9.753-417.0	Kugelhahn G 1/2" for replacement	1	ST		VERSION 2
130	9.753-417.0	Kugelhahn G 1/2" for replacement	1	ST		
135	6.390-892.0	Spiralschlauch NW12	0,825	m		ALS METERWARE BESTELLEN
140	9.763-443.0	Stange Wasser Kugelhahn	1	ST		
150	5.035-404.0	Drehgriff	1	ST		
160	5.035-459.0	Kupplungsstueck Kugelhahn	1	ST		
170	9.763-407.0	Platte Befestigung Band 5x56x2	1	ST		
180	7.303-108.0	Schraube 5x20 -10.9-R2R (In6Rd)	29	ST		
190	9.763-442.0	Blech Befestigung Kugelhahn	1	ST		
200	9.763-653.0	Blech Abdeckung Kabelbaum B75	1	ST		
220	9.763-547.0	Hebel Saugbalken Aluminium	1	ST		
230	6.303-315.0	Schraube 8 x 35	14	ST		
240	4.035-593.0	Blech Verstellung Buerstenkopf	1	ST		
250	9.763-901.0	Zylinder Magnet D5x24	1	ST		
260	9.763-921.0	Blech Wasserrinne Elektronik Li-Ion	1	ST		
270	9.763-446.0	Blech Traeger Stecker	1	ST		
280	6.763-002.0	Befestigung Netz	6	ST		
285	9.763-429.0	Zubehoer Netz 12x23	1	ST		
290	7.303-126.0	Senkschraube 4x20 -10.9-R2R (In6Rd)	6	ST		
300	9.763-672.0	Fahrgestell Rahmen B75	1	ST		

20 Frischwassertank kpl. B75 Li-Ion

POS	Artikelnr.	Beschreibung	Anzahl	Einheit	Bemerkung	Fußnotentext
310	9.763-608.0	Lenkrolle Swede	2	ST		
320	9.763-422.0	Gummi Lagerung Fahrmotor	2	ST		
330	9.763-411.0	Befestigung Fahrtrieb (Hengye)	2	ST		
340	9.763-546.0	Fahrtrieb B75 - 24V	1	ST		
360	7.306-380.0	Zyl.Schr. M 8x16 A2 DIN 7984*	2	ST		
370		Saugbalken Anhebung komplett	1	ST		
380	7.303-275.0	Schraube 8x50-10.9-A3E (In6Rd)	16	ST		
390		Aushebung Buerstenkopf Zusammenbau B75	1	ST		
400	7.312-017.0	Scheibe 8-A2 ISO 7089	16	ST		
420	9.753-110.0	Mikroschalter Buerstenkopf Zusammenbau	1	ST		
430		Elektronik kpl. B100 Fleet Li-Ion	1	ST		
431	9.763-860.0	Aufnahme Batteriestecker Anderson	1	ST		
432	7.306-105.0	Schraube M6x30 -8.8-R3R (In6Rd)	4	ST		
435	6.684-088.0	Adapterkabel Molex Mizu	1	ST		
440	9.763-454.0	Schlauch Anzeige Frischwasser	1	ST		
450	6.389-201.0	Schlauchnippel	1	ST		
460	6.389-221.0	Schlauchnippel 1/2"	1	ST		
470	4.035-563.0	Halterung Fuellstand Ersatz	1	ST		
490	4.035-562.0	Abdeckung Elektronik Ersatz	1	ST		
500	6.472-010.3	Magnetventil mediengetrennt 24 V Deltrol	1	ST		
505	6.390-892.0	Spiralschlauch NW12	0,285	m		
510	4.435-006.0	Rad kpl. fuer Ersatz	2	ST	with 7.312-268.0	
520	9.763-676.0	Scheibe Rad D28	2	ST		
530	5.515-253.0	Dichtung D34	2	ST		
540	6.594-709.0	Kabelbinder	2	ST		
550	9.763-539.0	Halterung Saugschlauch	1	ST		
570	7.303-031.0	Schraube M4x10 -St-P2R (In6Rd)	1	ST		
580	7.312-293.0	Scheibe 4-A2 ISO 7093-1	1	ST		
640	9.763-649.0	Klebeband einseitig EPDM	0,14	m		
660	6.641-474.0	Kabelband 8-210	6	ST		
9000	2.885-739.0	Set Aufkleber	1	ST		

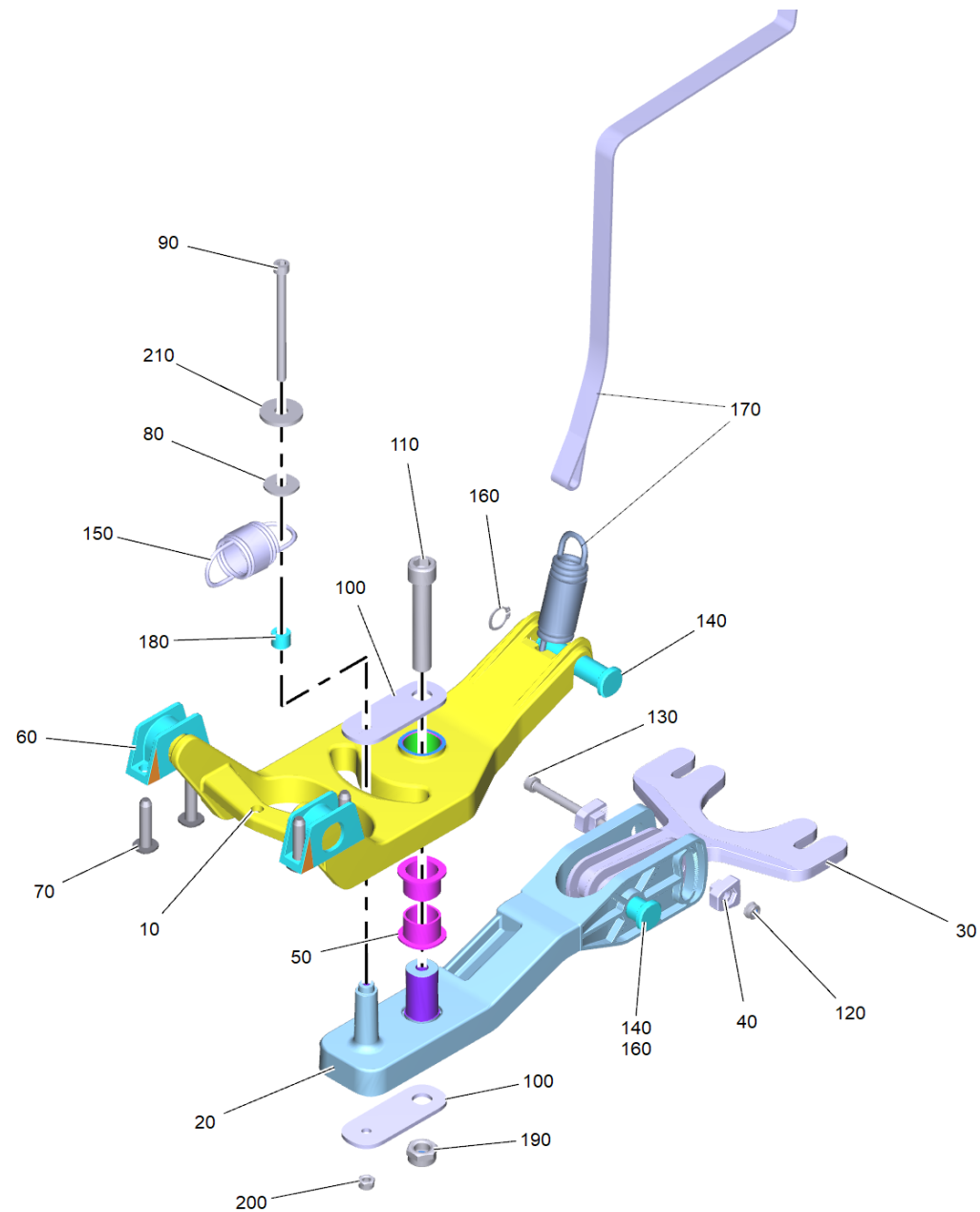


10 Frischwassertank kpl. BD 70/75 (4.035-592.0)

POS	Artikelnr.	Beschreibung	Anzahl	Einheit
10	4.385-004.0	Schild mit Klammer signet XL	1	ST

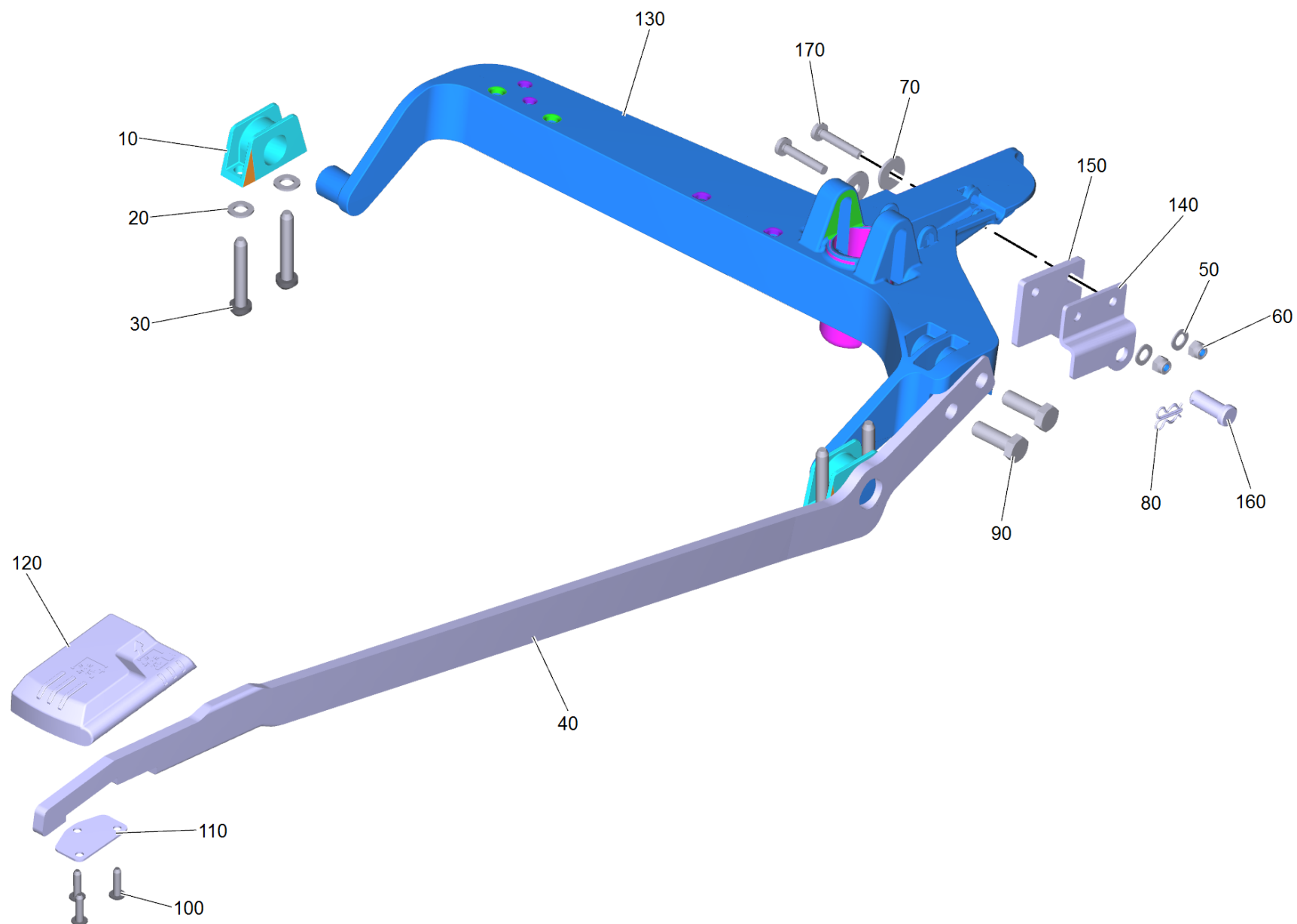
10 Schild mit Klammer signet XL (4.385-004.0)

POS	Artikelnr.	Beschreibung	Anzahl	Einheit
1	6.385-523.0	Klammer	5	ST



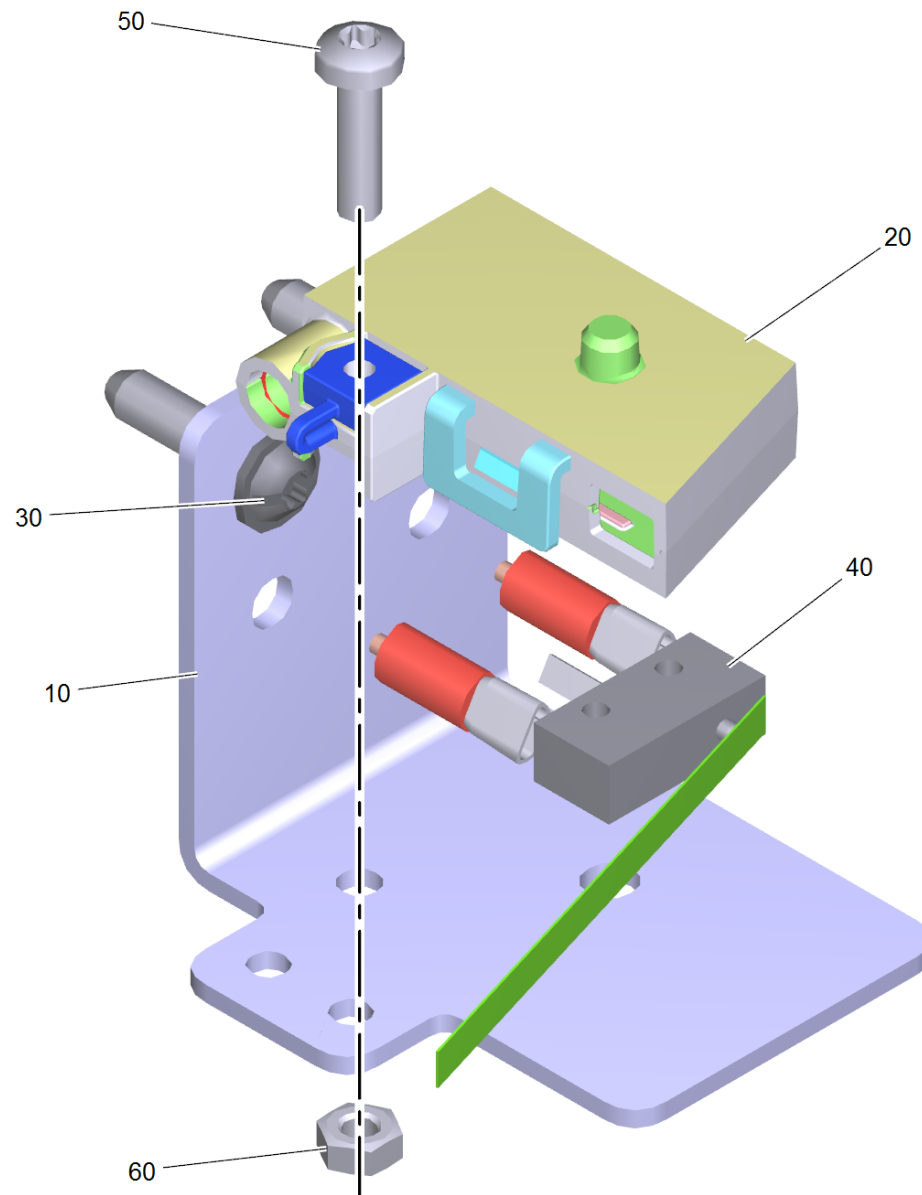
370 Saugbalken Anhebung komplett

POS	Artikelnr.	Beschreibung	Anzahl	Einheit
10	9.763-400.0	Aushebung Saugbalken	1	ST
20	9.763-401.0	Schwenkarm Saugbalken	1	ST
30	9.763-402.0	Wippe Saugbalken	1	ST
40	9.763-416.0	Fixierung Saugbalken Winkel	2	ST
50	6.403-047.0	Gleitlager	2	ST
60	5.035-576.0	Lagerhuelse	2	ST
70	6.303-315.0	Schraube 8 x 35	4	ST
80	7.312-266.0	Scheibe 6-A2 ISO 7094	1	ST
90	7.306-277.0	Zyl.Schr. M6x85-A2-70 ISO 4762	1	ST
100	9.763-570.0	Bl Klemmung Schrauben	2	ST
110	7.306-146.0	Zyl.Schr. M12x70 -A4-70 ISO 4762	1	ST
120	7.311-425.0	6kt-Mutter M6-04-A2E DIN 985	1	ST
130	7.306-032.0	Zyl.Schr. M 6x70-8.8-A2E DIN 912	1	ST
140	9.763-447.0	Bolzen D20x63	2	ST
150	6.763-005.0	Zugfeder	1	ST
160	7.343-036.0	Sicherungsring 14x1-FST-RF DIN 471	2	ST
170	9.753-113.0	Baugruppe Band Zugfeder	1	ST
180	9.763-571.0	Buchse Feder	1	ST
190	7.311-026.0	6kt-Mutter M12-1.4305 DIN 985	1	ST
200	7.311-422.0	6kt-Mutter M 6-1.4305 ISO 10511	1	ST
210	7.312-268.0	Scheibe 8 -A2 ISO 7094	1	ST



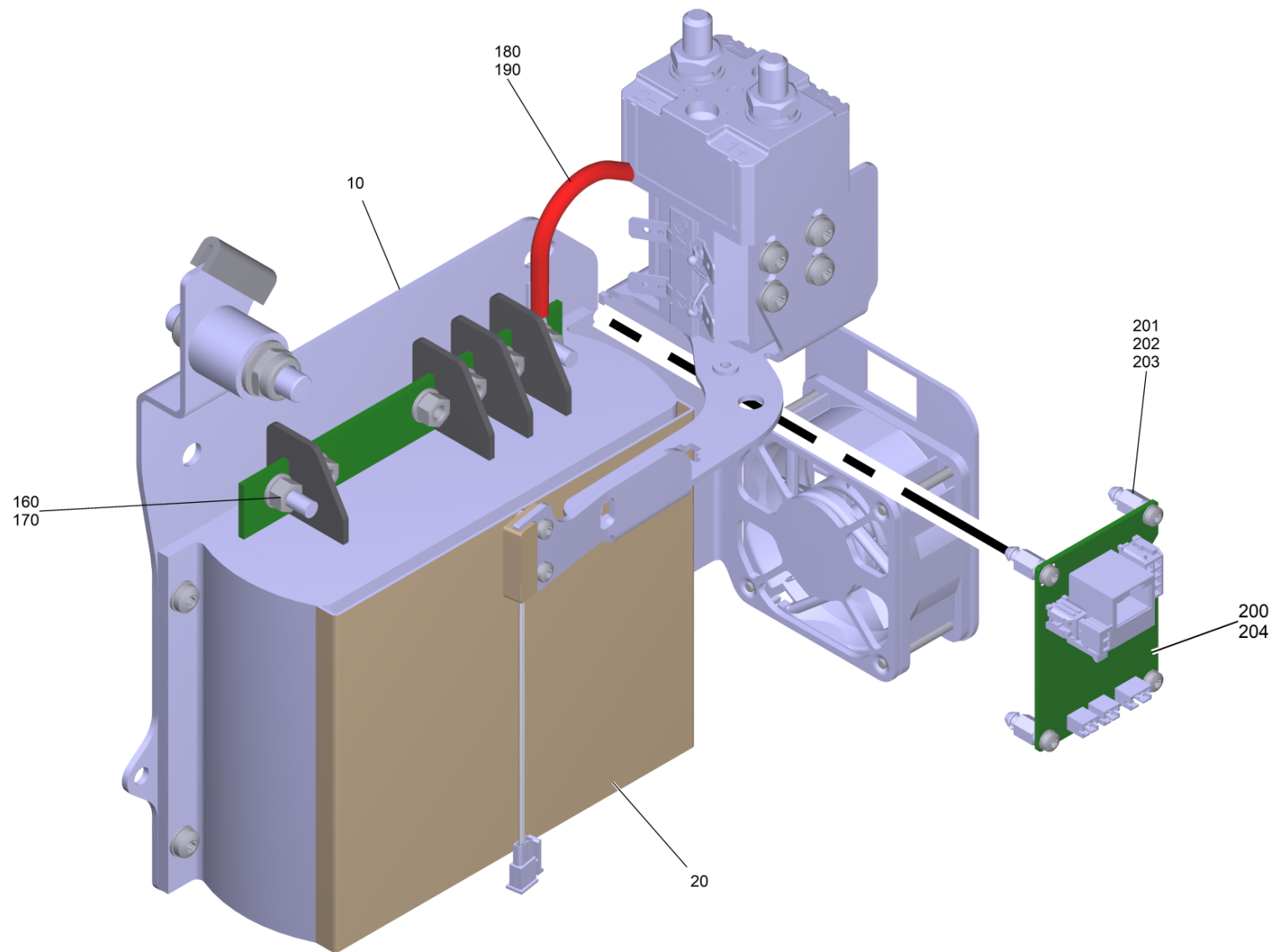
390 Aushebung Buerstenkopf Zusammenbau B75

POS	Artikelnr.	Beschreibung	Anzahl	Einheit
10	5.035-576.0	Lagerhuelse	2	ST
20	7.312-017.0	Scheibe 8-A2 ISO 7089	4	ST
30	7.303-275.0	Schraube 8x50-10.9-A3E (In6Rd)	4	ST
40	9.763-449.0	Blech Anhebung Buerstenkopf	1	ST
50	7.343-107.0	Passscheibe 8x14x1 -A2 DIN 988	2	ST
60	7.311-512.0	6kt-Mutter M6-8-A2E ISO 7040	2	ST
70	7.312-260.0	Scheibe 6 -100HV-A3E ISO 7094	2	ST
80	6.035-047.0	Federstecker doppelt	1	ST
90	7.304-417.0	6kt-Schraube M10x30-8.8-A3E ISO 4017	2	ST
100	7.303-108.0	Schraube 5x20 -10.9-R2R (In6Rd)	3	ST
110	9.763-450.0	Blech Befestigung Pedal	1	ST
120	9.763-420.0	Pedal Griff Buerstenkopf	1	ST
130	5.035-573.0	Aufhaengung Buerstenkopf	1	ST
140	9.763-656.0	Buerstenkopf Befestigung aussen B75	1	ST
150	9.763-655.0	Buerstenkopf Befestigung innen B75	1	ST
160	6.763-007.0	Bolzen 10x28	1	ST
170	7.304-088.0	6kt-Schraube M6x35-10.9-A2E ISO 4014	2	ST



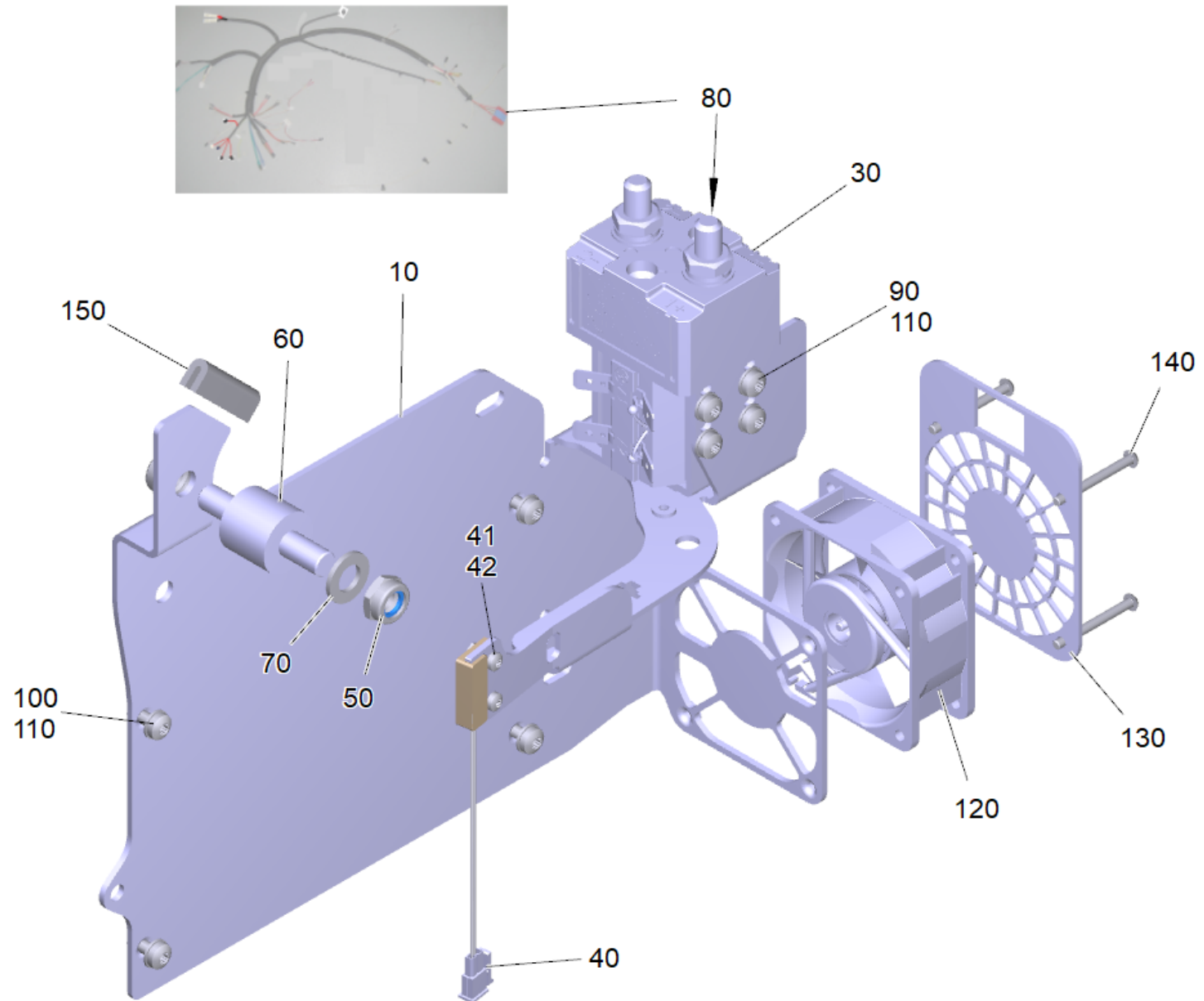
420 Mikroschalter Buerstenkopf Zusammenbau (9.753-110.0)

POS	Artikelnr.	Beschreibung	Anzahl	Einheit
10	9.763-451.0	Blech Halter Schalter	1	ST
20	5.060-998.0	Gehaeuse Mikroschalter	1	ST
30	7.303-108.0	Schraube 5x20 -10.9-R2R (In6Rd)	2	ST
40	6.630-398.0	Mikroschalter	1	ST
50	7.306-059.0	Schraube M4x16 -8.8-R2R (In6Rd)	1	ST
60	7.311-001.0	6kt-Mutter M4 -6-A2E ISO 4032	1	ST



430 Elektronik kpl. B100 Fleet Li-Ion

POS	Artikelnr.	Beschreibung	Anzahl	Einheit
10		Elektronik kpl. NVE Li-Ion	1	ST
20	4.683-188.0	Elektronik Leistung B100 B75	1	ST
160	7.311-002.0	6kt-Mutter M5 -6-A2E ISO 4032	6	ST
170	7.312-002.0	Scheibe 5-200HV-A3E ISO 7089	6	ST
180	6.641-463.0	Kabelband	6	ST
190	6.650-605.0	Kabelbinder mit Clip	14	ST
200	4.683-347.3	Elektronik Steuerung Gateway Li Ion	1	ST
201	6.660-000.0	Abstandshalter	4	ST
202	7.306-203.0	Schraube M3x8 -A2-70 ISO 14853	4	ST
203	7.312-234.0	Faecherscheibe A3,2 -FSt-A3E DIN6798	4	ST
204	4.823-341.0	Adapterkabel Lilon Always On	1	ST



10 Elektronik kpl. NVE Li-Ion

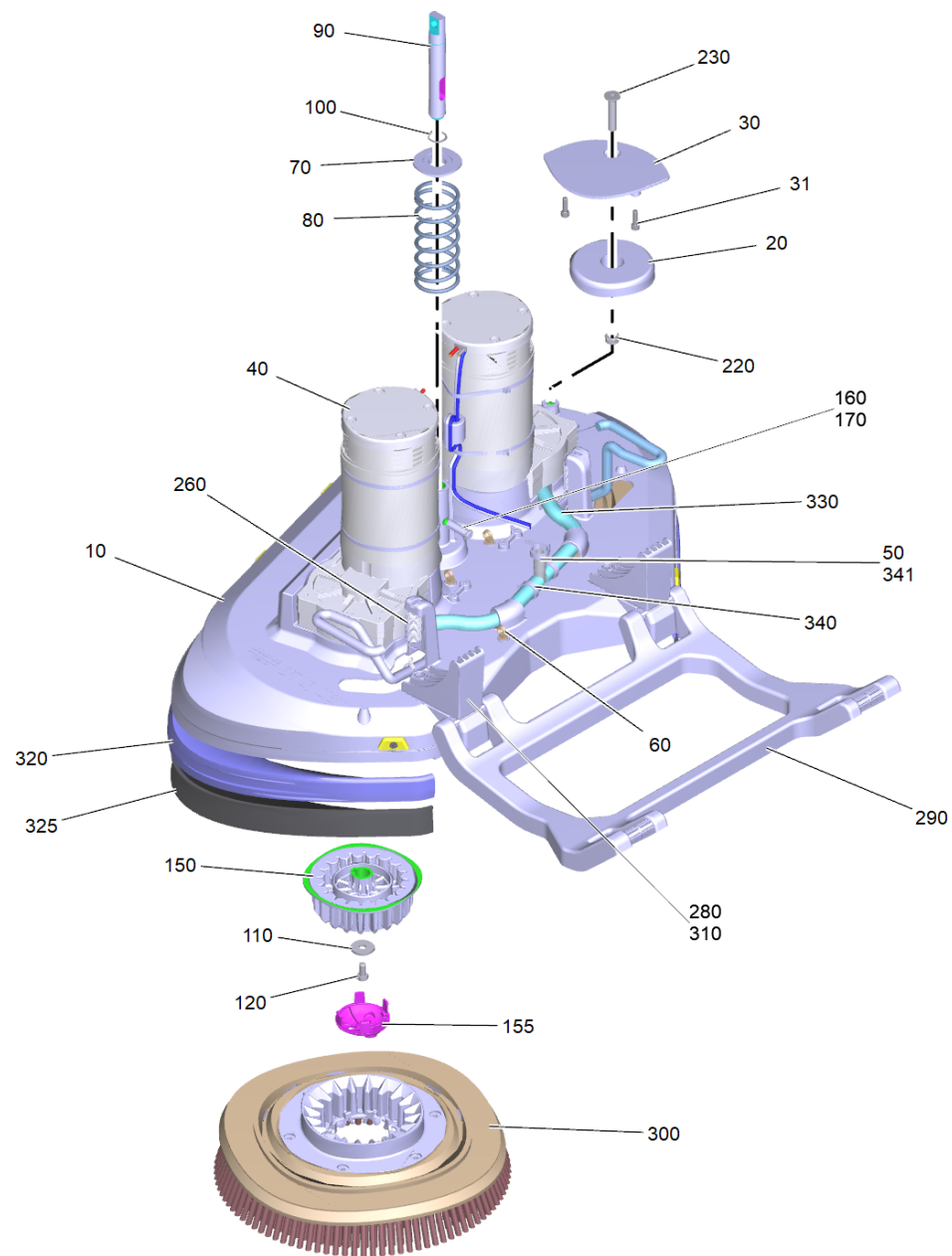
POS	Artikelnr.	Beschreibung	Anzahl	Einheit
10	9.763-881.0	Elektronik Blech Lithium Ionen	1	ST
30	6.633-058.3	Relais 120A	1	ST
40	6.630-763.0	Schalter Fuellstand (Reedsensor)	1	ST
41	7.306-350.0	Schraube M3x8 -4.8-ZNSHL ISO 14583	2	ST
42	7.311-000.0	6kt-Mutter M3 -6-A2E ISO 4032	2	ST
50	7.311-427.0	6kt-Mutter M8-04-A2E DIN 985	2	ST
60	6.652-033.0	Isolator	1	ST
70	7.312-017.0	Scheibe 8-A2 ISO 7089	2	ST
80	4.823-252.0	Kabelbaum B80W_B100W	1	ST
90	7.306-236.0	Schraube M4x6 -8.8 (In6Rd)	4	ST
100	7.306-057.0	Schraube M4x10 -8.8-ZNBHL (In6Rd)	4	ST
110	7.312-001.0	Scheibe 4-200HV-A2K ISO 7089	8	ST
120	6.763-003.0	Luefter 60x60x25,4	1	ST
130	9.763-434.0	Blech Elektronik Ventilator	1	ST
140	7.306-262.0	Schraube M3x30 -A2-70 ISO 7380-1	4	ST
150	6.368-089.0	Kantenschutz	0,03	m

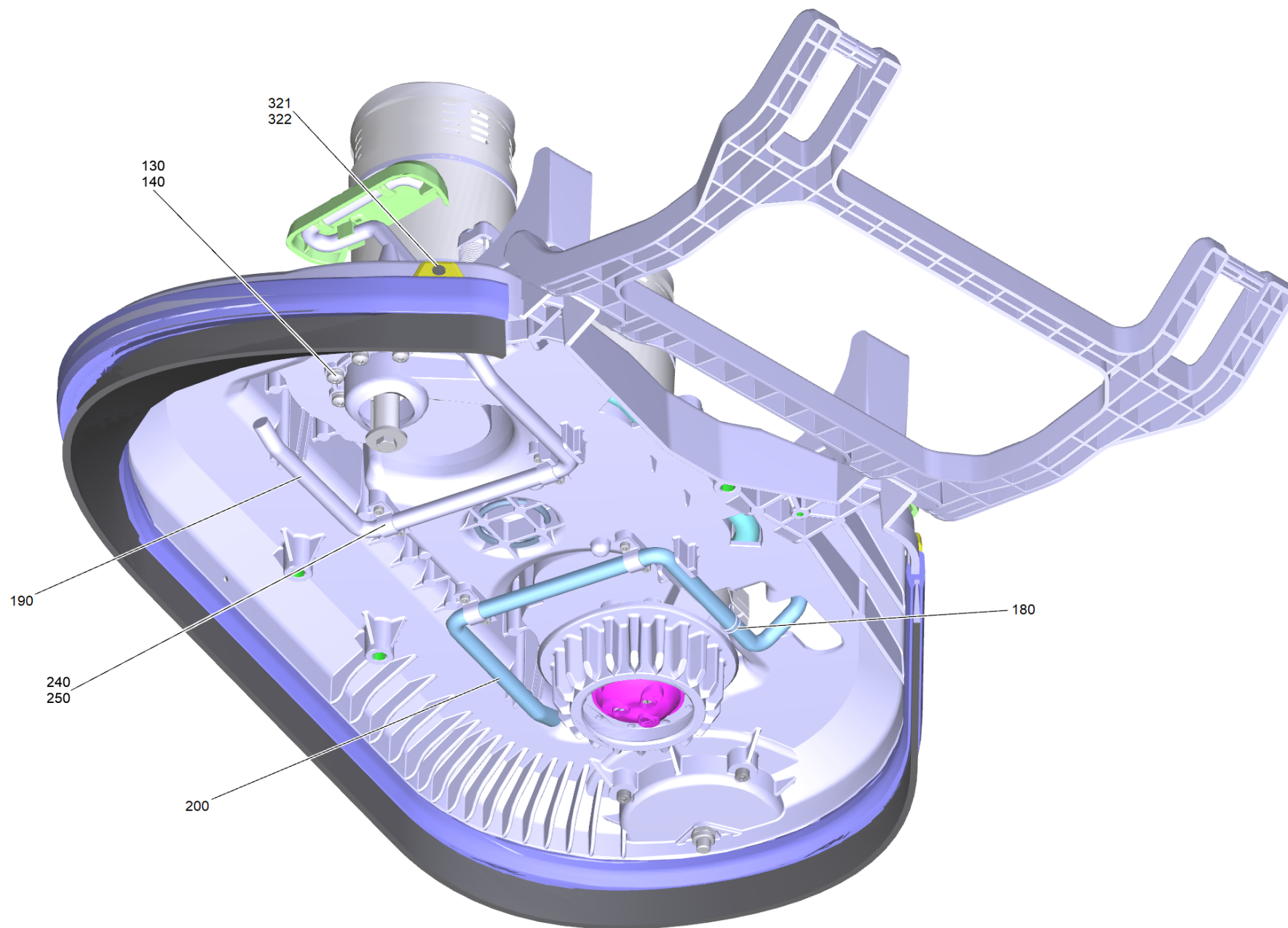
30 Relais 120A (6.633-058.3)

POS	Artikelnr.	Beschreibung	Anzahl	Einheit
10	6.664-015.0	Diode 1 N 4007	1	ST

200 Elektronik Steuerung Gateway Li Ion (4.683-347.3)

POS	Artikelnr.	Beschreibung	Anzahl	Einheit
30	6.684-140.0	Software Steuerung Gateway Lilon	1	ST



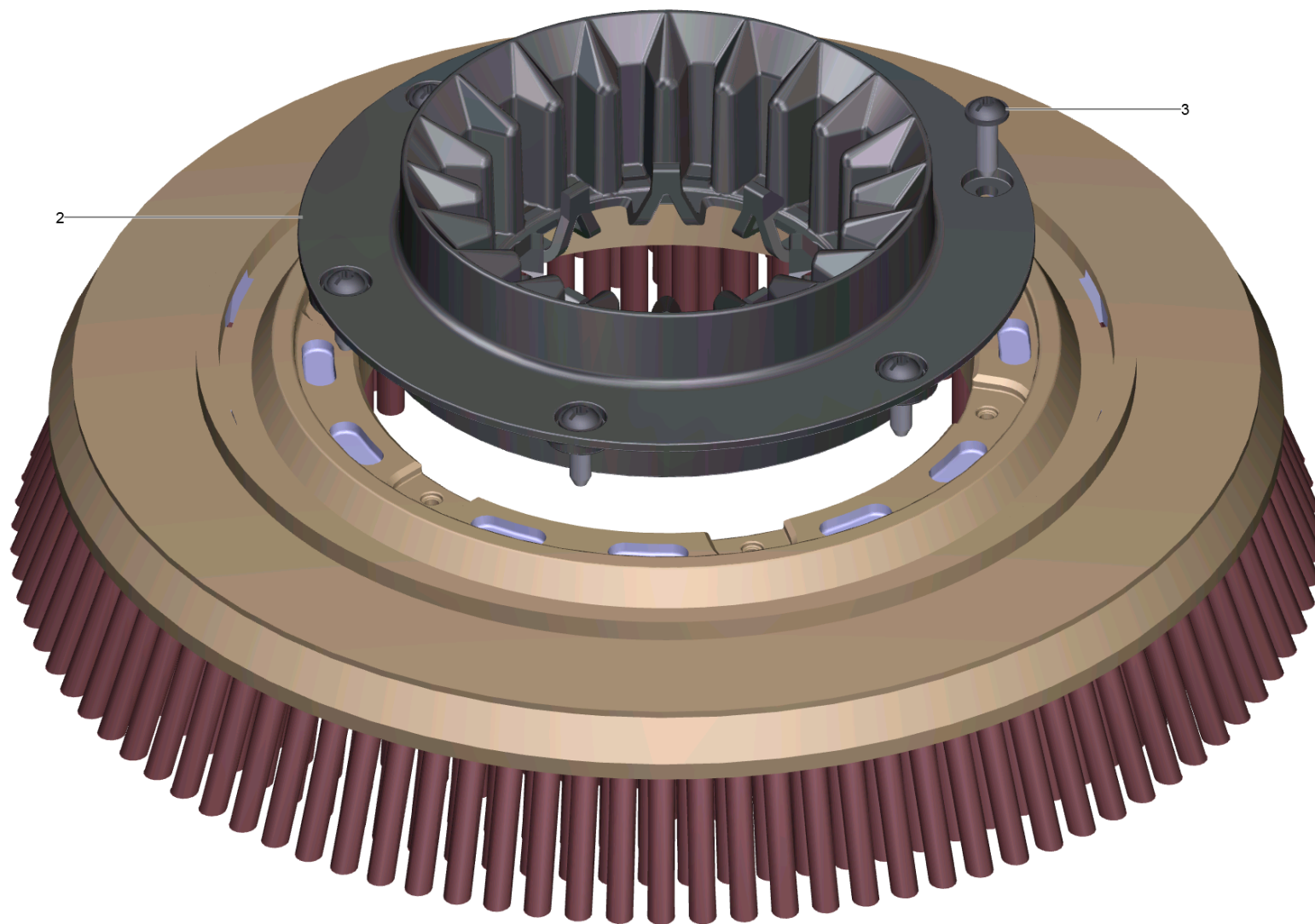


30 Buerstenkopf kpl. B75 (9.753-185.0)

POS	Artikelnr.	Beschreibung	Anzahl	Einheit
10	9.763-630.0	Buerstenkopf Aluminium D70	1	ST
20	5.039-312.0	Abweisrolle D100	1	ST
30	9.763-412.0	Halter Abweisrolle bearbeitet	1	ST
31	7.306-090.0	Schraube M6x16 -8.8-P2R (In6Rd)	2	ST
40	6.763-001.0	Gleichstrommotor 500W - 24V - 140RPM	2	ST
50	6.388-408.0	T-Schlauchtuelle 1/2"	1	ST
60	6.650-605.0	Kabelbinder mit Clip	3	ST
70	9.763-438.0	Ring Druck Feder	1	ST
80	9.763-419.0	Druckfeder B100	1	ST
90	9.763-437.0	Stoessel Buerstenkopf	1	ST
100	7.343-007.0	Sicherungsring 20x1,2-FST-RF DIN 471	1	ST
110	7.312-268.0	Scheibe 8 -A2 ISO 7094	2	ST
120	7.304-395.0	6kt-Schraube M8x16-8.8-A2E ISO 4017	2	ST
130	9.763-194.0	Schraube M6x20 -A2-70 Scotchgrip	14	ST
140	7.312-026.0	Scheibe 6 -A2 ISO 7089	14	ST
150	9.772-079.0	Aufnahme Antrieb fuer Ersatz	2	ST
155	5.037-490.0	Fuehrung Wasser D-Kopf	2	ST
160	7.343-001.0	Sicherungsring 10x1-Rf-St DIN 471	1	ST
170	9.763-456.0	Bolzen 10x30	1	ST
180	6.388-559.0	Schlauchschelle	2	ST
190	9.763-431.0	Buegel Auswurf links	1	ST
200	9.763-430.0	Buegel Auswurf rechts	1	ST
220	7.311-432.0	6kt-Mutter M8-1.4305 DIN 985	1	ST
230	7.306-392.0	Zyl.Schr. M 8x35 A2 DIN 7984	1	ST
240	7.306-108.0	Zyl.Schr. M4x20-A4-70 ISO 4762	8	ST
250	6.373-689.0	Rohrschelle	4	ST
260	9.763-076.0	Zugfeder	2	ST
280	9.763-417.0	Befestigung Schubstange Buerstenkopf	2	ST
290	9.763-395.0	Schubstange	1	ST
300	4.905-010.0	Scheibenbuerste kpl. mittel rot 355 mm	2	ST
300	4.905-011.0	Scheibenbuerste kpl. weiss 355 mm	2	ST
300	4.905-012.0	Scheibenbuerste kpl. weich natur 355 mm	2	ST
300	4.905-013.0	Scheibenbuerste kpl. hart schwarz 355 mm	2	ST

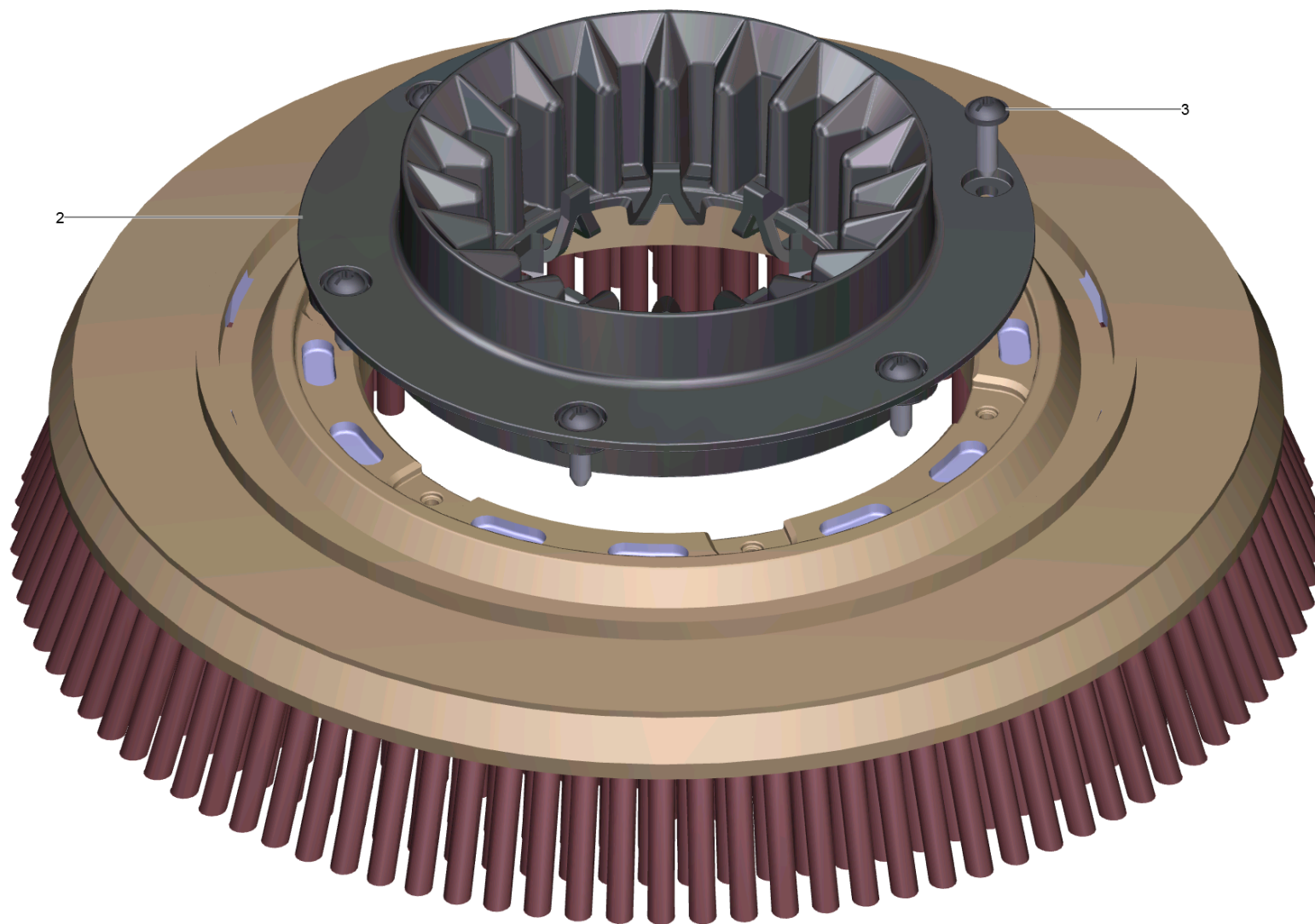
30 Buerstenkopf kpl. B75 (9.753-185.0)

POS	Artikelnr.	Beschreibung	Anzahl	Einheit
310	7.306-295.0	Zyl.Schr. M6x20 -A2-70 ISO 14579	4	ST
320	9.763-657.0	Spritzschutzprofil Buerstenkopf B75	1	ST
321	9.763-742.0	Fixierung Spritzschutz Buerstenkopf	4	ST
322	7.305-048.0	Senkschraube M5x12 -A2-70 (In6Rd)	4	ST
325	9.763-658.0	Streifenbuerste B75	1	ST
330	6.390-892.0	Spiralschlauch NW12	0,23	m
340	6.641-474.0	Kabelband 8-210	2	ST
341	7.373-021.0	Schlauchschelle A-12-22x9 -W2-2 DIN3017	1	ST
9500	2.639-290.0	Pad SPP Set 2x, 356mm / 14in	1	ST
9500	6.369-001.0	Pad schwarz Set 5x	1	ZSA
9500	6.369-002.0	Pad gruen 356 mm (5 pcs kit)	1	ZSA
9500	6.369-003.0	Pad rot 356 mm (5 pcs kit)	1	ZSA
9500	6.371-021.0	Pad Set 2x D 356 Melamin	1	ST
9509	2.644-168.0	ABS Abweisrolle stapelbar B100/B75	1	ST



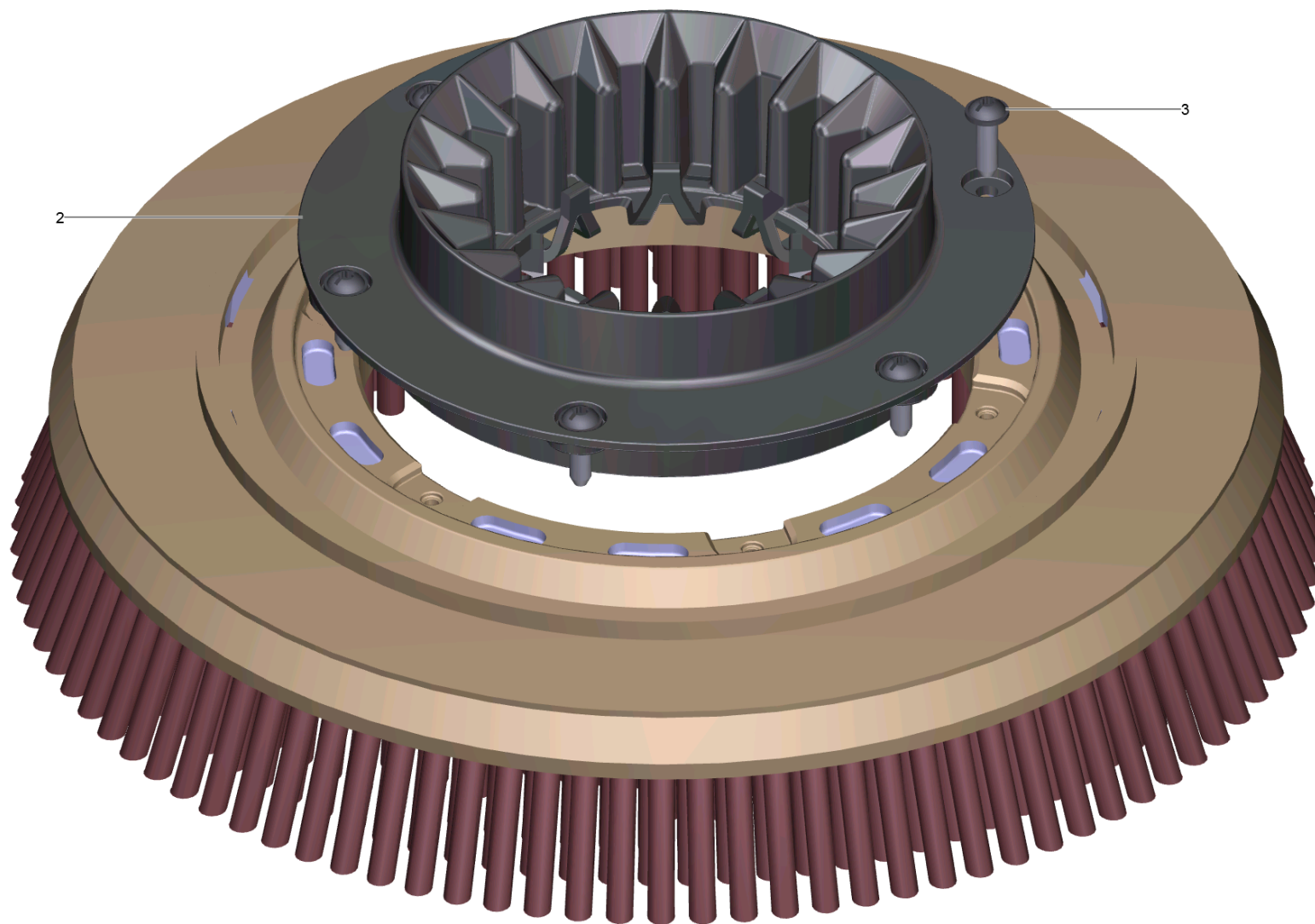
300 Scheibenbuerste kpl. mittel rot 355 mm (4.905-010.0)

POS	Artikelnr.	Beschreibung	Anzahl	Einheit
2	5.033-002.0	Aufnahme Buerste SWS	1	ST
3	6.303-174.0	Schraube 6,0X20-ST-A2R	6	ST



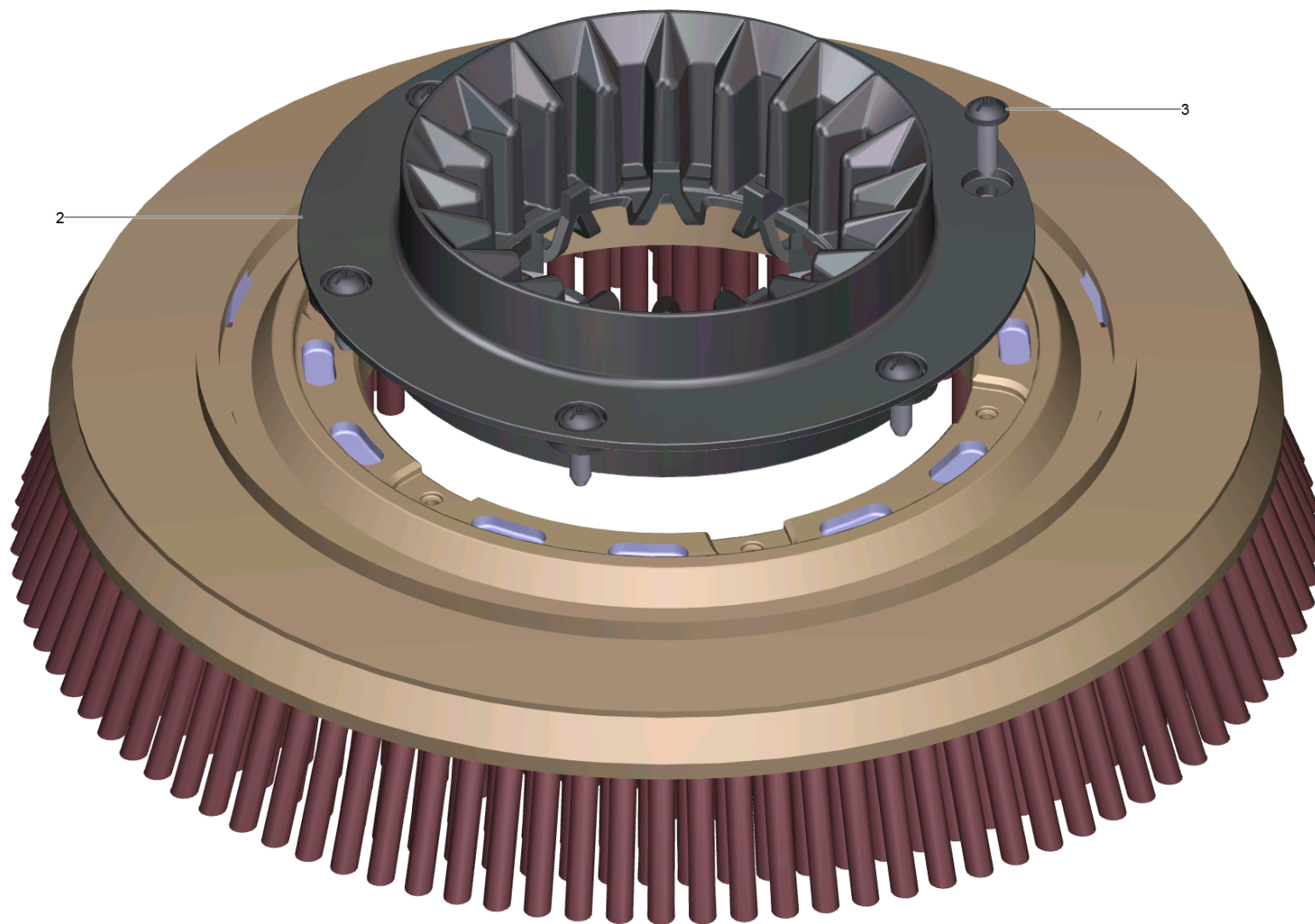
300 Scheibenbuerste kpl. weiss 355 mm (4.905-011.0)

POS	Artikelnr.	Beschreibung	Anzahl	Einheit
2	5.033-002.0	Aufnahme Buerste SWS	1	ST
3	6.303-174.0	Schraube 6,0X20-ST-A2R	6	ST



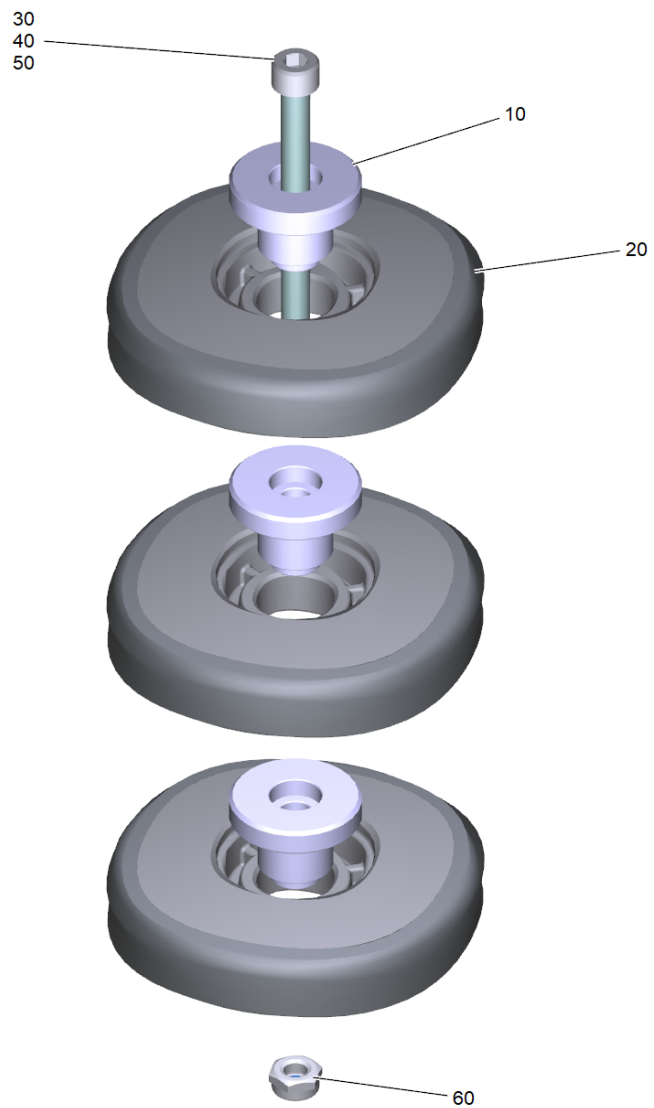
300 Scheibenbuerste kpl. weich natur 355 mm (4.905-012.0)

POS	Artikelnr.	Beschreibung	Anzahl	Einheit
2	5.033-002.0	Aufnahme Buerste SWS	1	ST
3	6.303-174.0	Schraube 6,0X20-ST-A2R	6	ST



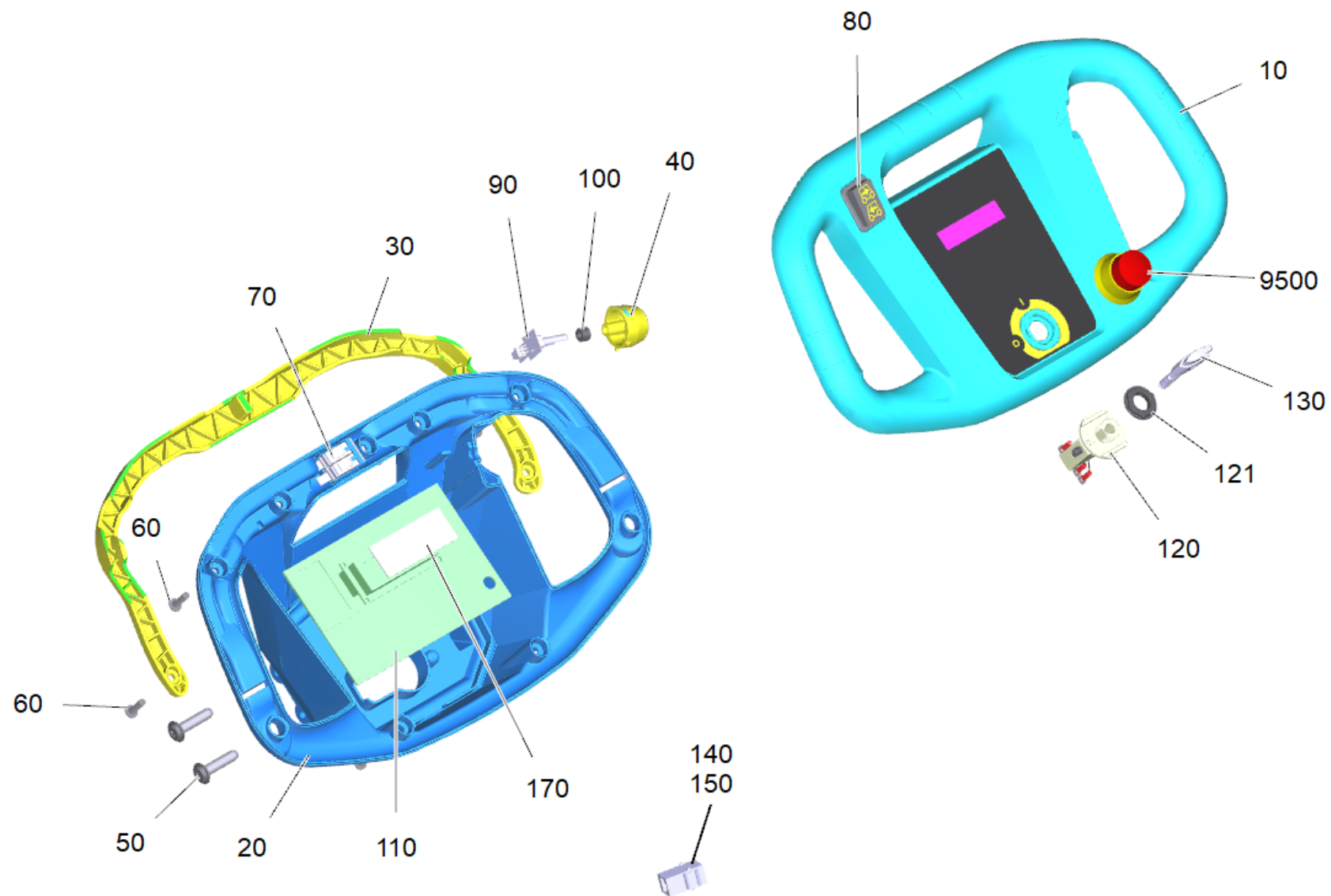
300 Scheibenbuerste kpl. hart schwarz 355 mm (4.905-013.0)

POS	Artikelnr.	Beschreibung	Anzahl	Einheit
2	5.033-002.0	Aufnahme Buerste SWS	1	ST
3	6.303-174.0	Schraube 6,0X20-ST-A2R	6	ST



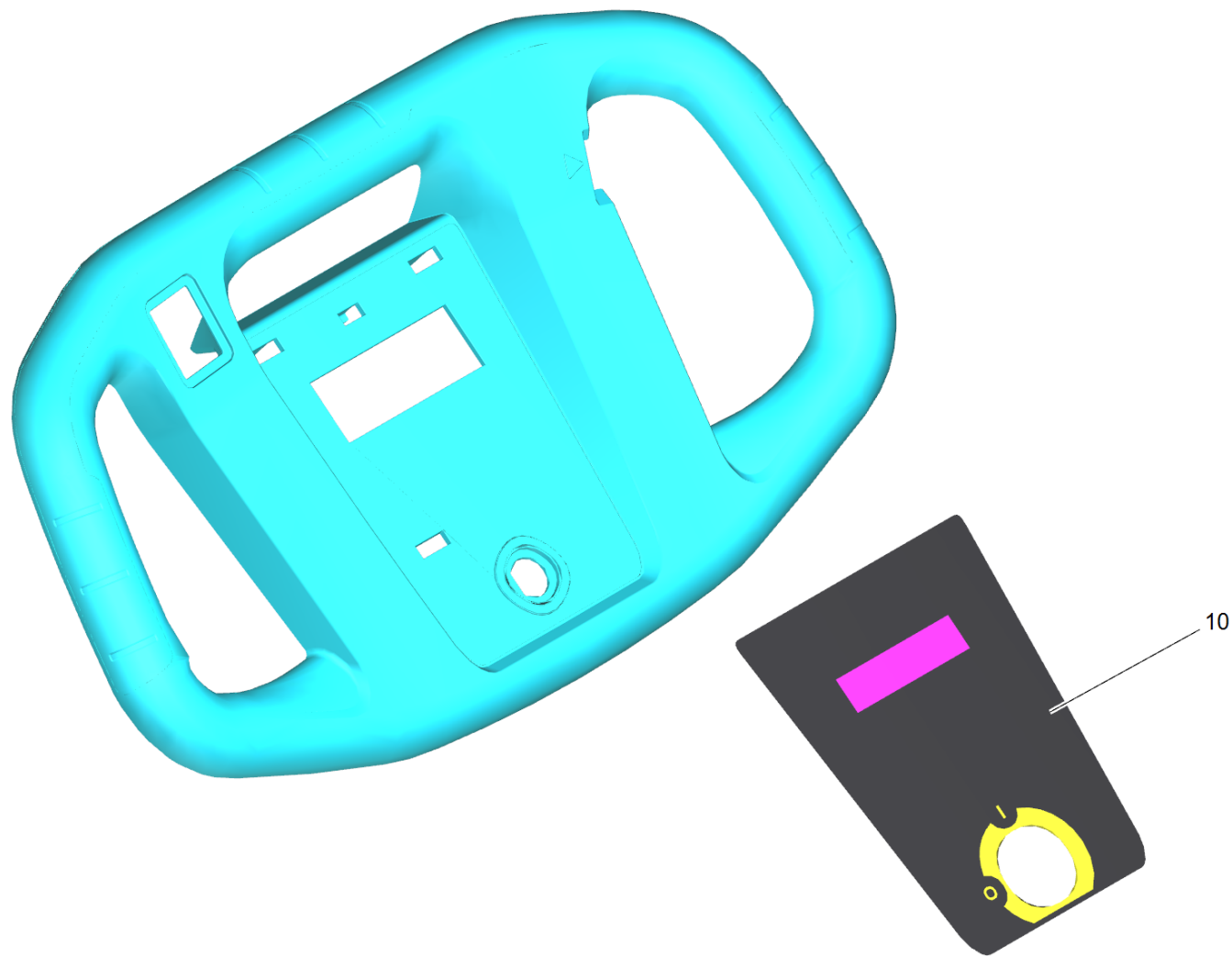
9509 ABS Abweisrolle stapelbar B100/B75 (2.644-168.0)

POS	Artikelnr.	Beschreibung	Anzahl	Einheit
10	5.400-801.0	Abstandshuelse	3	ST
20	5.039-312.0	Abweisrolle D100	3	ST
30	7.306-431.0	Zyl.Schr. M8x110-A2-70 ISO 4762	1	ST
40	7.306-433.0	Zyl.Schr. M8x80-A2-70 ISO 4762	1	ST
50	7.306-432.0	Zyl.Schr. M8x60-A2-70 ISO 4762	1	ST
60	7.311-432.0	6kt-Mutter M8-1.4305 DIN 985	1	ST



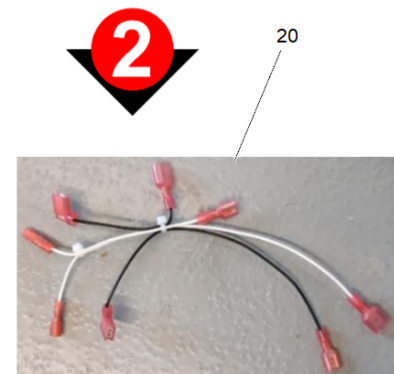
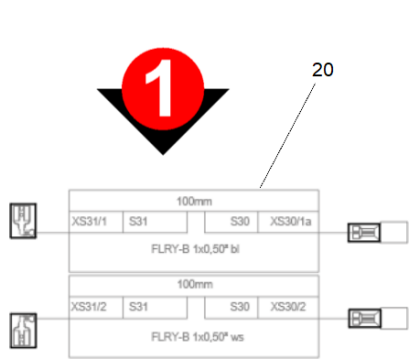
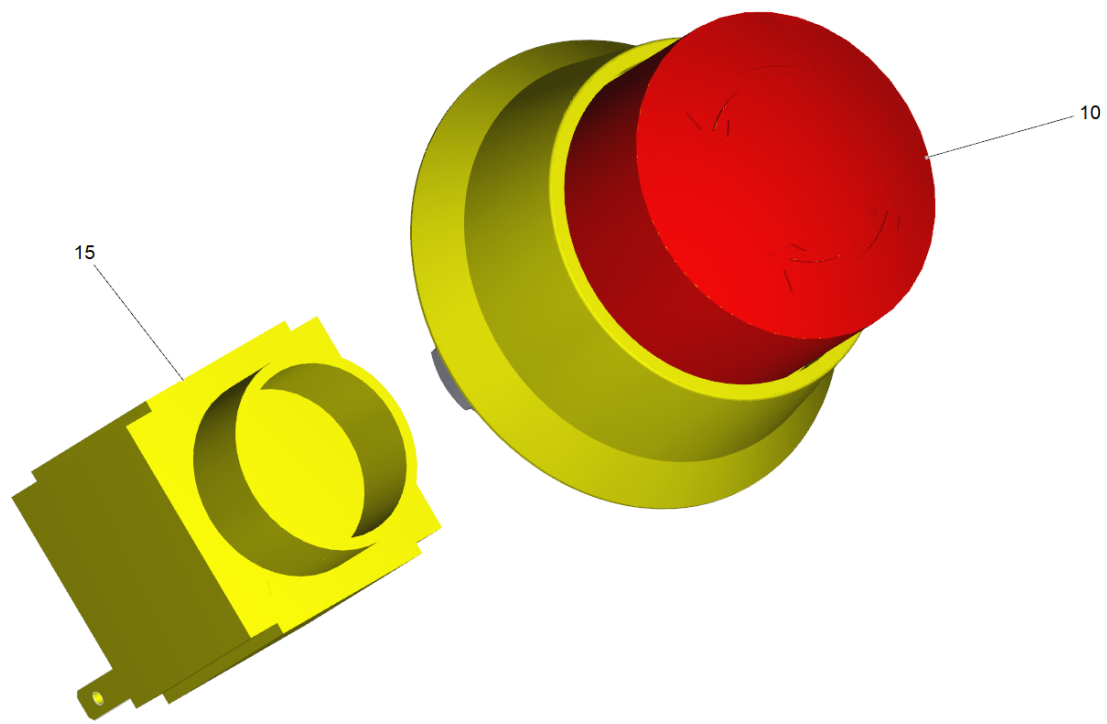
40 Baugruppe Bedienfeld B100 Li-Ion

POS	Artikelnr.	Beschreibung	Anzahl	Einheit	Fußnotentext
10	4.035-560.0	Bedienfeld Oberteil Ersatz	1	ST	
20	9.763-397.0	Bedienfeld Unterteil	1	ST	
30	9.763-398.0	Totmannschalter	1	ST	
40	9.763-573.0	Drehknopf Geschwindigkeit bedruckt	1	ST	
50	6.303-315.0	Schraube 8 x 35	4	ST	
60	7.303-108.0	Schraube 5x20 -10.9-R2R (In6Rd)	9	ST	
70	9.763-051.0	Mikroschalter Bp	2	ST	
80	9.763-928.0	Schalter Fahrtrichtung	1	ST	
90	4.683-203.0	Steuerung Potentiometer Platine	1	ST	
100	6.388-958.0	Schlauch	0,007	m	ALS METERWARE BESTELLEN
110	4.683-189.0	Elektronik Bedienteil B75W	1	ST	
120	6.037-143.0	Schlüsselschalter Unterteil kpl. Reed	1	ST	
121	5.641-008.0	Mutter mit Schaft M16x1.5	1	ST	
130	4.037-142.0	Schlüssel kpl. Schlüsselschalter	1	ST	
140	4.823-253.0	Kabelbaum Bedienfeld B80W_B100W Inventus	1	ST	
150	6.330-114.0	Adapter RJ45	1	ST	
170	5.039-188.0	Platte Display t=1	1	ST	
9500	2.644-139.0	ABS Notaus B100/B75	1	ST	



10 Bedienfeld Oberteil Ersatz (4.035-560.0)

POS	Artikelnr.	Beschreibung	Anzahl	Einheit
10	9.763-433.0	Folie Bedienfeld B100	1	ST



9500 ABS Notaus B100/B75 (2.644-139.0)

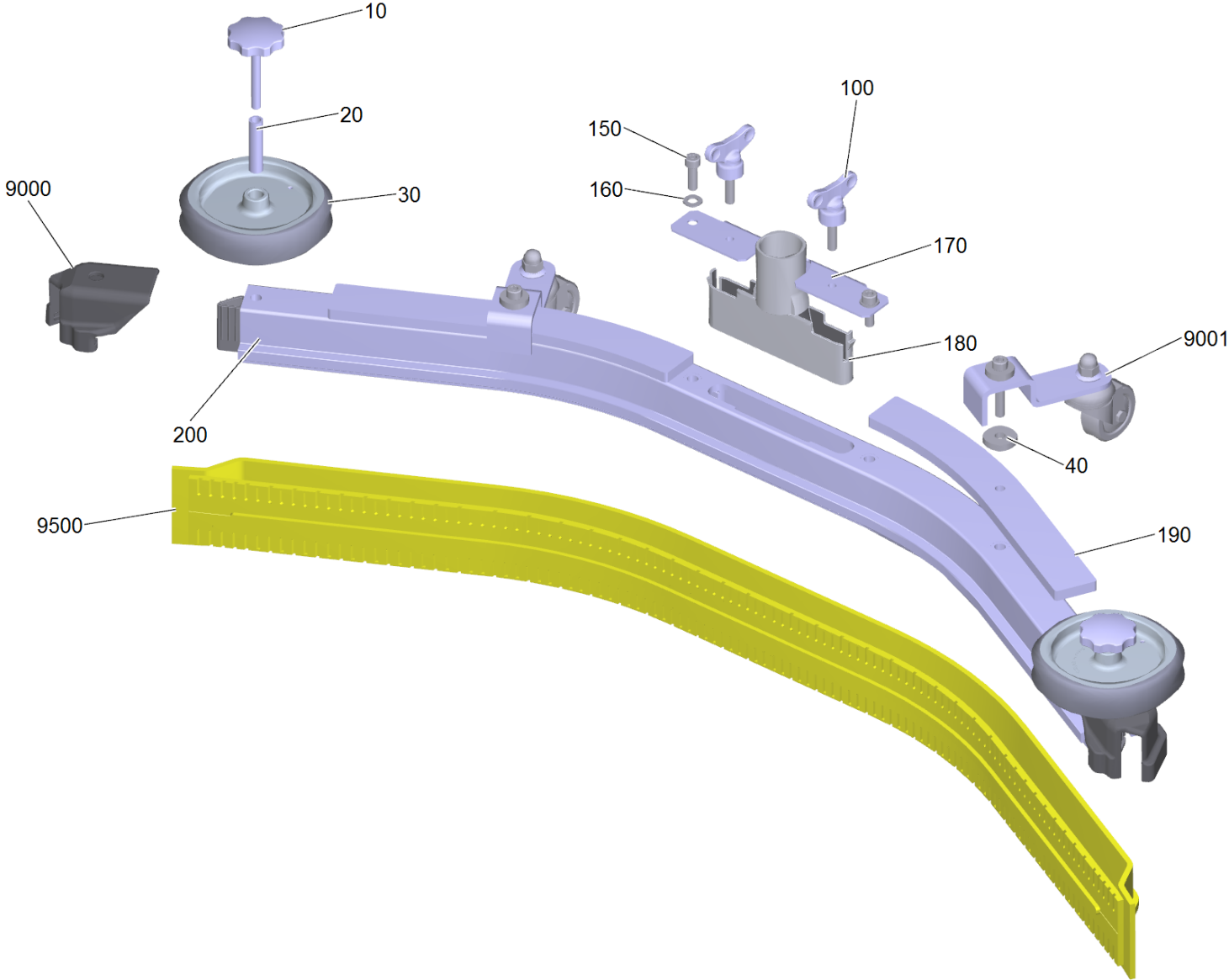
POS	Artikelnr.	Beschreibung	Anzahl	Einheit	Fußnotentext
10	6.600-344.0	Taster Not-Aus	1	ST	
15	6.600-114.0	Schalter	1	ST	
20	6.684-105.0	Adapterkabel Not-Aus B70_B100W	1	ST	VERSION 1
20	6.684-270.0	Adapterkabel Not-Aus B80_100W Inventus	1	ST	VERSION 2

70 Traktionsbatterie LIB 25,6V/80Ah (6.654-454.0)

POS	Artikelnr.	Beschreibung	Anzahl	Einheit
997	4.823-319.0	Kabel Adapter Service Lilon Inventus	1	ST

120 Saugbalken gebogen 1030mm/40in (4.777-108.0)

POS	Beschreibung	Anzahl	Einheit
10	Saugbalken gebogen 1030mm/40in	1	ST

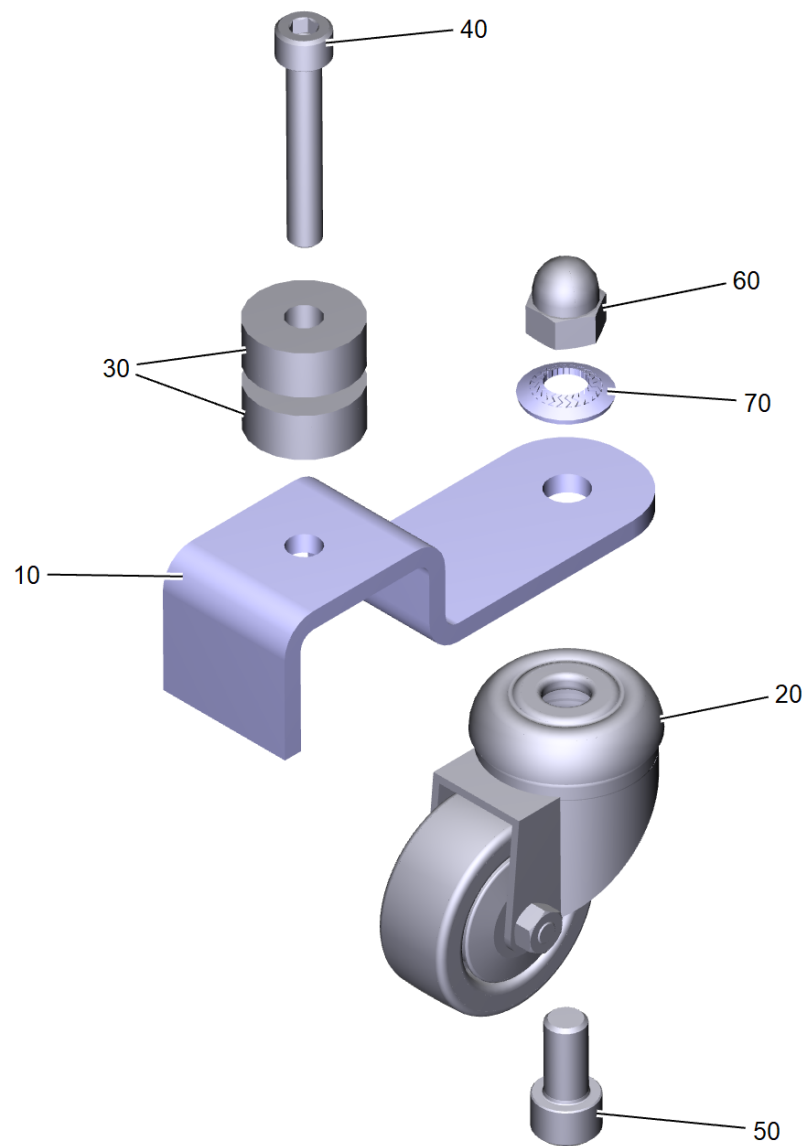


10 Saugbalken gebogen 1030mm/40in

POS	Artikelnr.	Beschreibung	Anzahl	Einheit
10	9.772-073.0	Sterngriff M8X70 - VA	2	ST
20	5.032-050.0	Huelse Rundumkennleuchte	2	ST
30	6.435-541.0	Abweisrolle D125	2	ST
40	7.312-261.0	Scheibe 8 -100HV-A3E ISO 7094	12	ST
100	5.305-008.0	Fluegelschraube M8x30 VA	2	ST
150	7.306-142.0	Zyl.Schr. M 8x25-A4-70 ISO 4762	2	ST
160	7.312-017.0	Scheibe 8-A2 ISO 7089	2	ST
170	9.753-423.0	Saugbalken Aufnahmeblech 4mm with nut	1	ST
180	5.033-601.0	Saugstutzen	1	ST
190	9.763-666.0	Blech Gewicht Saugbalken	2	ST
200		Saugbalken vormontiert gebogen 1050	1	ST
9000	2.885-294.0	Endstueck links / rechts ET-Satz	1	ST
9001	4.035-317.0	Stuetzrolle Metall Ersatz SB	2	ST
9500	4.037-144.0	Gummilippenset Naturkautschuk 1030mm/40in	1	ST
9500	4.037-145.0	Gummilippenset PU 1030mm/40in	1	ST

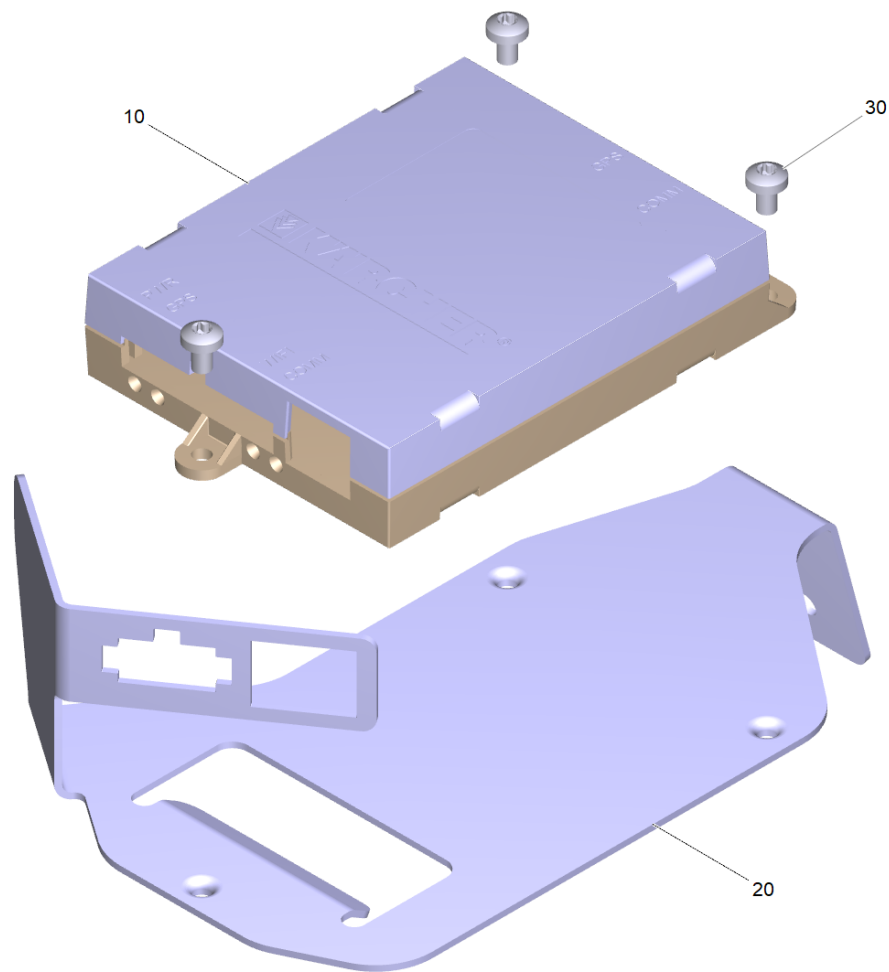
200 Saugbalken vormontiert gebogen 1050

POS	Artikelnr.	Beschreibung	Anzahl	Einheit
30	5.033-579.0	Endstueck innen rechts	1	ST
40	5.033-578.0	Endstueck innen links	1	ST



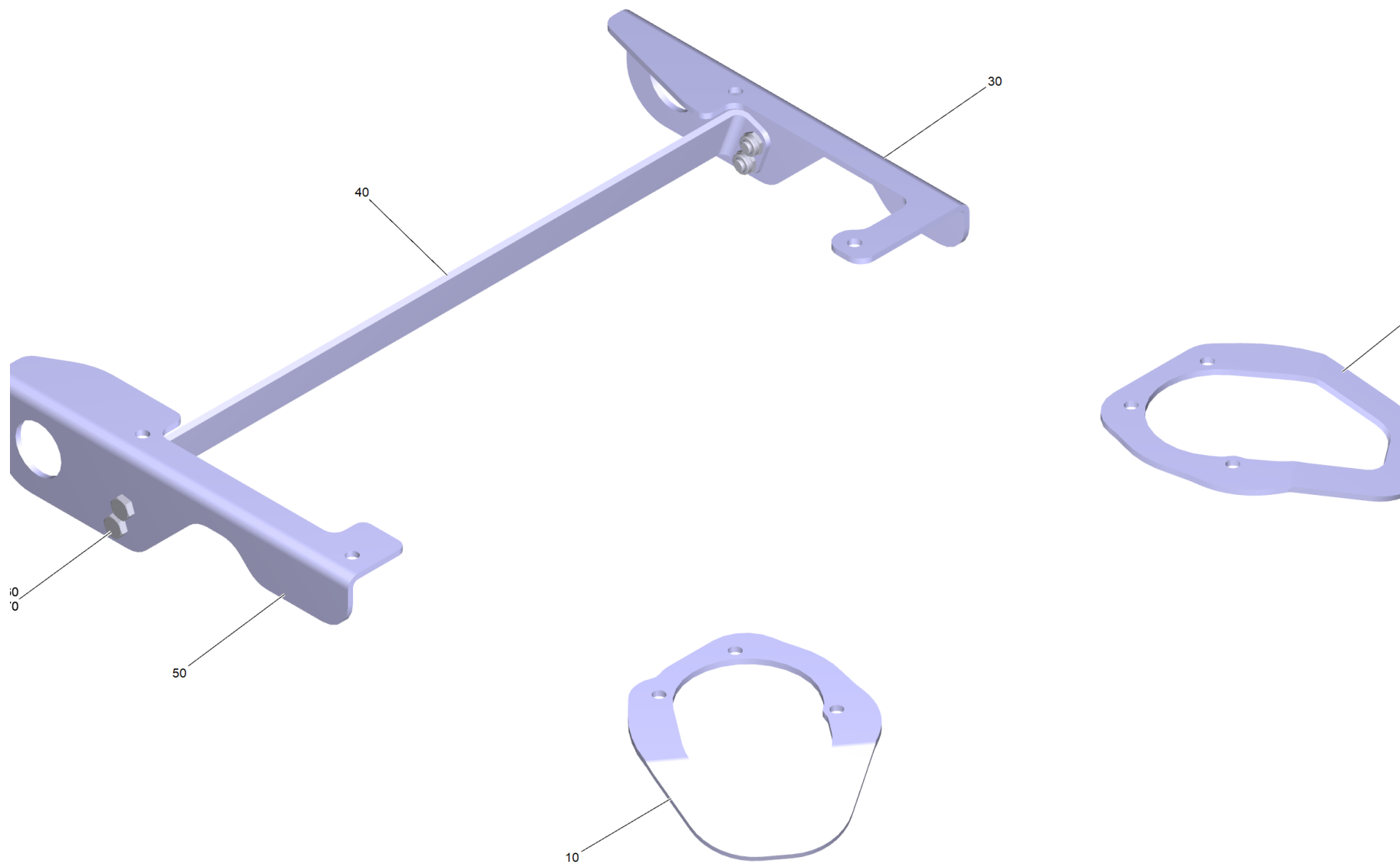
9001 Stuetzrolle Metall Ersatz SB (4.035-317.0)

POS	Artikelnr.	Beschreibung	Anzahl	Einheit
10	5.013-469.0	Halteblech Lenkrolle Saugbalken	1	ST
20	6.435-179.0	Lenkrolle fuer Fadenabweiser	1	ST
30	7.312-261.0	Scheibe 8 -100HV-A3E ISO 7094	8	ST
40	7.306-112.0	Zyl.Schr. M8x50-A2-70 ISO 4762	1	ST
50	7.306-234.0	Zyl.Schr. M10x20-A4-70 ISO 4762	1	ST
60	7.311-382.0	Hutmutter M10-6-A3E DIN 1587	1	ST
70	6.996-526.0	Sperrkantscheibe d.10	1	ST



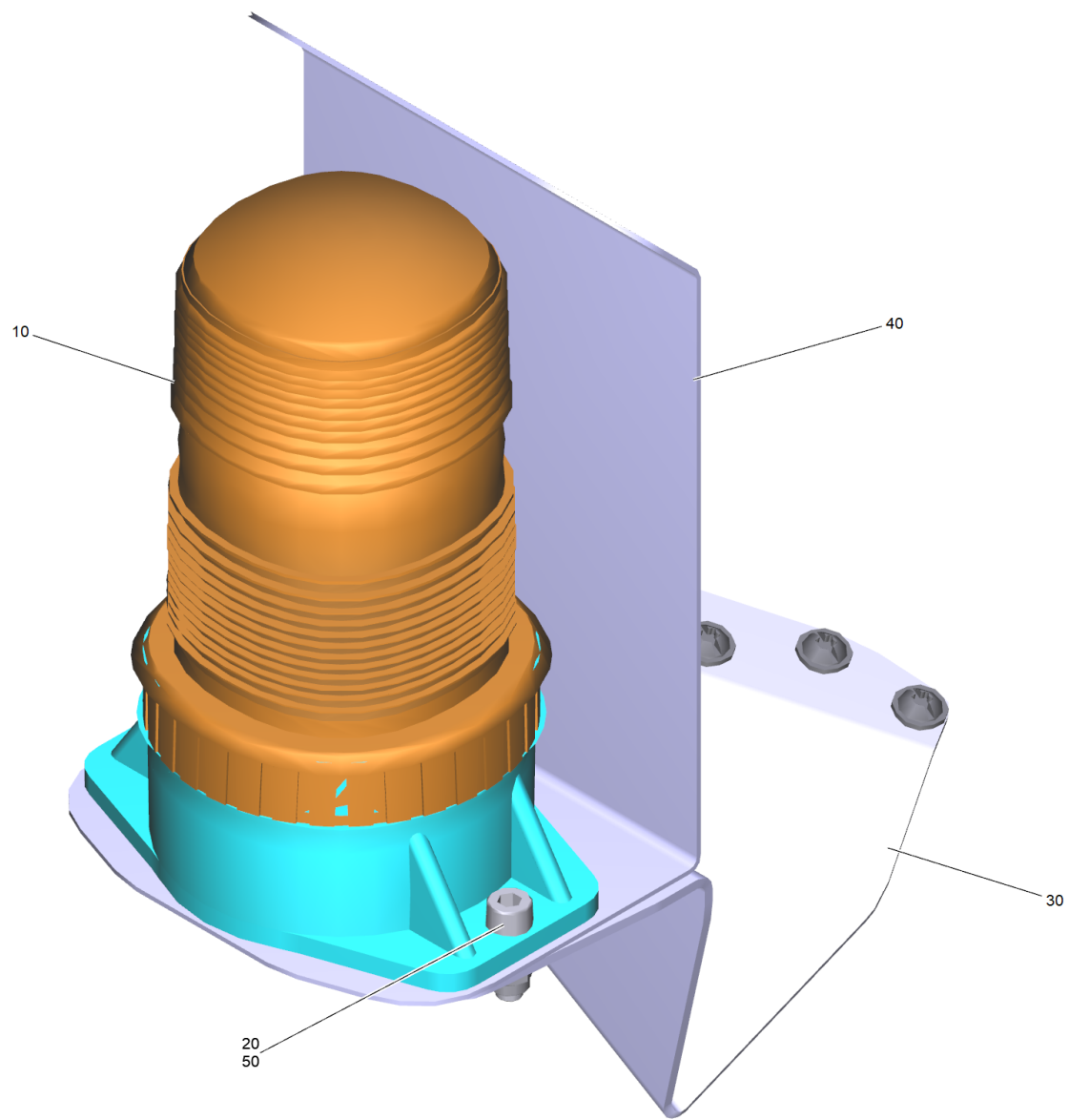
9500 KEM Machine Connect BD 80/100 *EU (2.644-113.0)

POS	Artikelnr.	Beschreibung	Anzahl	Einheit
10	4.683-351.0	KEM Machine Connect Module V1.5-1 FC *EU	1	ST
20	9.763-458.0	Blech Befestigung Fleet-Modul	1	ST
30	7.306-236.0	Schraube M4x6 -8.8 (In6Rd)	3	ST



9510 ABS Verzurrösen B100/B75 (2.644-219.0)

POS	Artikelnr.	Beschreibung	Anzahl	Einheit
10	9.763-729.0	Befestigung hinten links	1	ST
20	9.763-730.0	Befestigung hinten rechts	1	ST
30	9.763-727.0	Befestigung vorne rechts	1	ST
40	9.763-728.0	Befestigung Querstrebe	1	ST
50	9.763-726.0	Befestigung vorne links	1	ST
60	7.304-395.0	6kt-Schraube M8x16-8.8-A2E ISO 4017	4	ST
70	7.311-427.0	6kt-Mutter M8-04-A2E DIN 985	4	ST

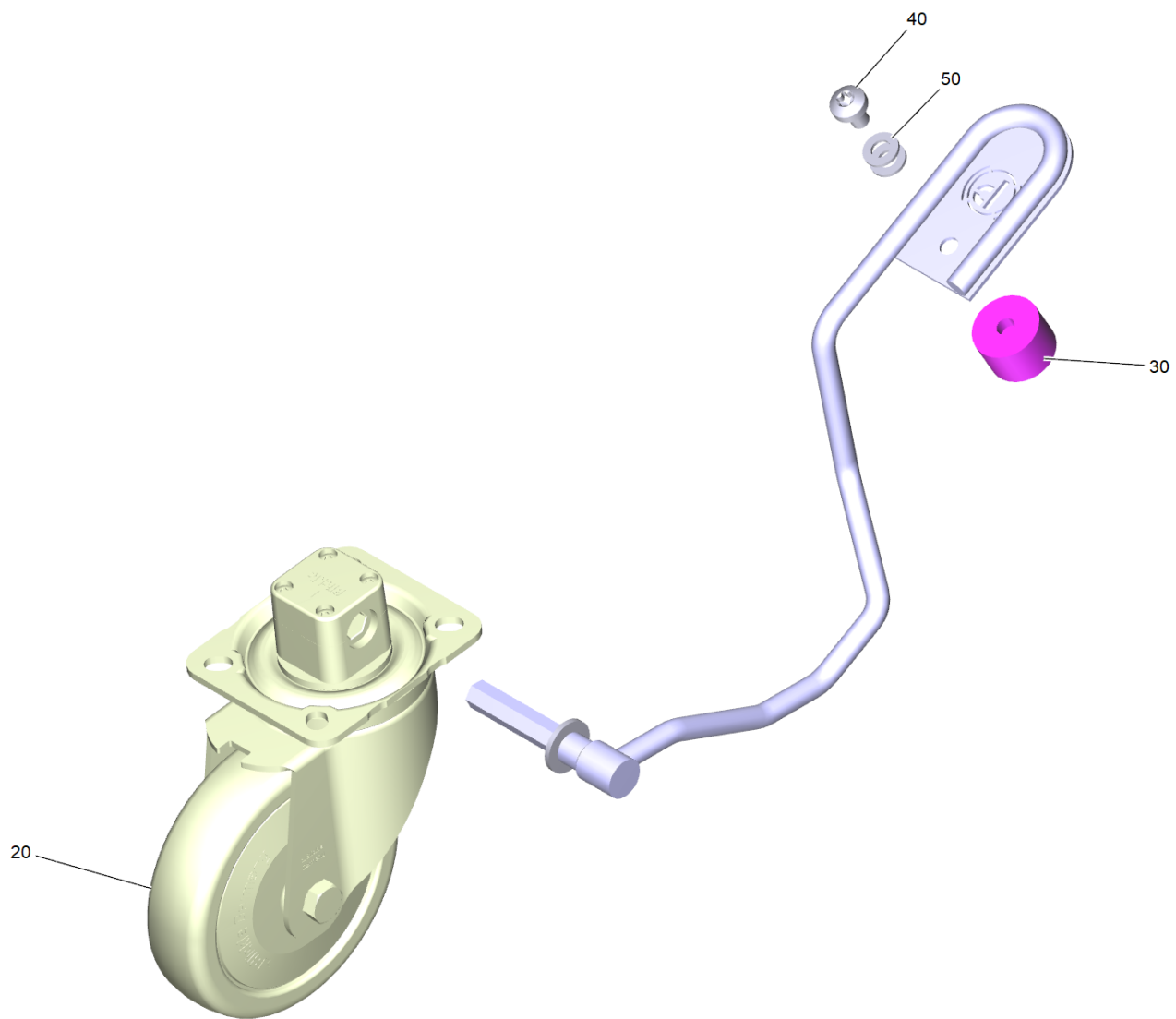


9520 ABS Rundumkennleuchte B100/B75 (2.644-140.0)

POS	Artikelnr.	Beschreibung	Anzahl	Einheit
10	9.763-674.0	Rundumkennleuchte Orange 1700mm	1	ST
20	7.311-124.0	6kt-Mutter M5-8-A2E ISO 7040	2	ST
30	9.763-569.0	Halterung Rundumkennleuchte B100	1	ST
40	9.763-605.0	Schutz Leuchte Blech	1	ST
50	7.306-182.0	Schraube M5x16 -A2-70 ISO 14583	2	ST

40 Schutz Leuchte Blech (9.763-605.0)

POS	Beschreibung	Anzahl	Einheit
10	BI 1,0-DC01-A EN 10131	1	kg



9530 ABS Bremse B75 (2.644-247.0)

POS	Artikelnr.	Beschreibung	Anzahl	Einheit
20	6.435-533.0	Lenkrolle Feststellbremse	1	ST
30	6.339-081.0	Gummipuffer D30X20	1	ST
40	7.306-223.0	Schraube M8x12-A2-70 (In6Rd)	1	ST
50	7.312-017.0	Scheibe 8-A2 ISO 7089	2	ST