

Ersatzteilliste

(4.763-252.0) Rotorduese 04

Inhaltsverzeichnis

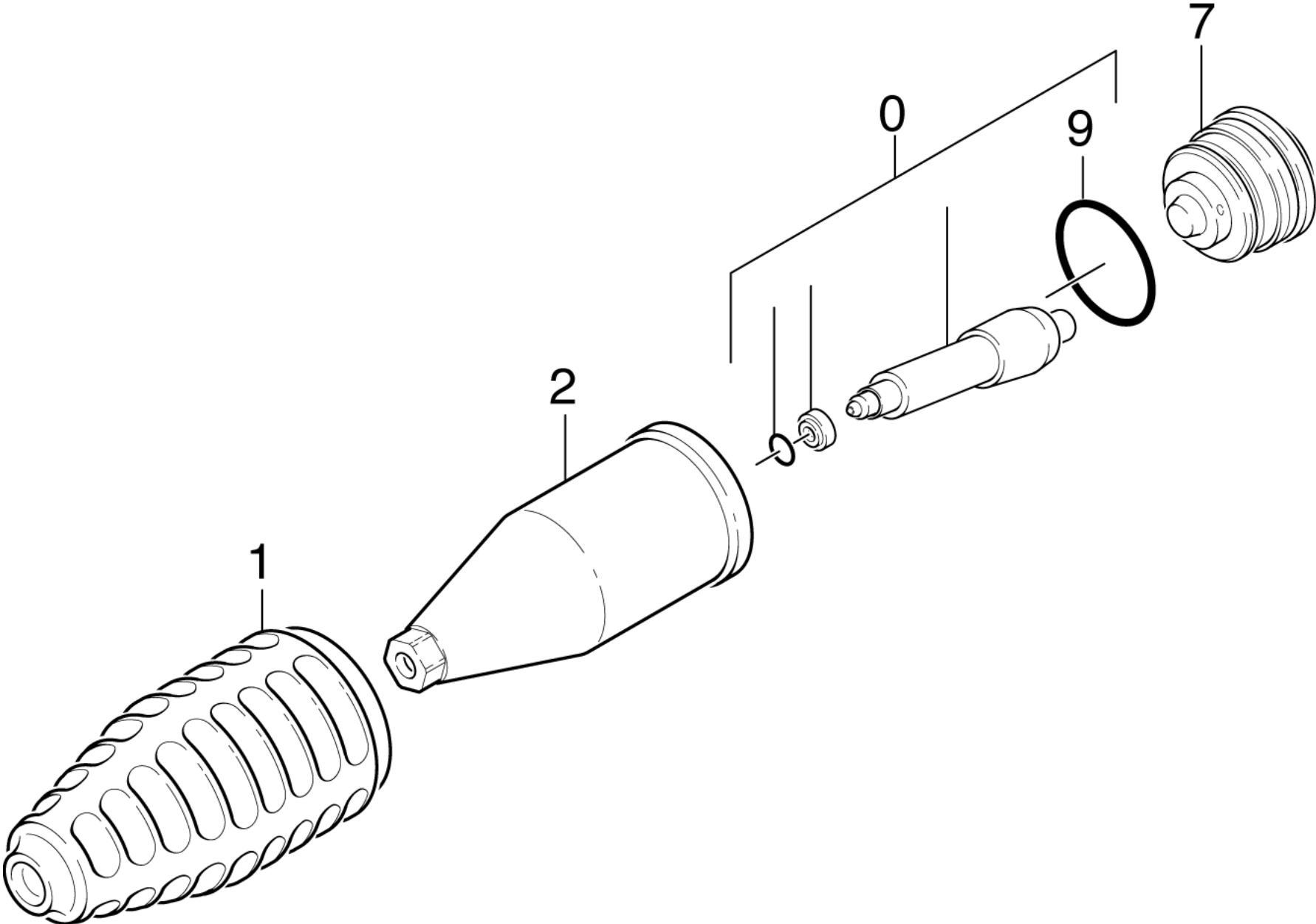
10 Rotorduese 04 (4.763-252.0)	3
11 ETL Rotorduese (5.955-641.0)	4
10 Rotorduese	5
Ersatzteilsatz Rotor 170 (2.881-025.0)	8
Ersatzteilsatz Rotorduese 04-HD 1050 D (2.883-471.0)	10
Ersatzteilsatz Rotorduese 05 (2.883-472.0)	12
Ersatzteilsatz Rotorduese 055/06 (2.883-473.0)	14
Ersatzteilsatz Rotorduese 07/08-HDS 800 B (2.883-474.0)	16
Ersatzteilsatz Rotorduese 120 (2.884-051.0)	18
Ersatzteilsatz Rotorduese 035 (2.884-052.0)	20
Ersatzteilsatz Rotorduese 045 (2.884-113.0)	22
Ersatzteilsatz Rotorduese 09 (2.884-316.0)	24
ET-Satz Rotor 100 (2.885-196.0)	26

10 Rotorduese 04 (4.763-252.0)

POS	Artikelnr.	Beschreibung	Anzahl	Einheit
11	5.955-641.0	ETL Rotorduese	1	ST

11 ETL Rotorduese (5.955-641.0)

POS	Beschreibung	Anzahl	Einheit
10	Rotorduese	1	ST

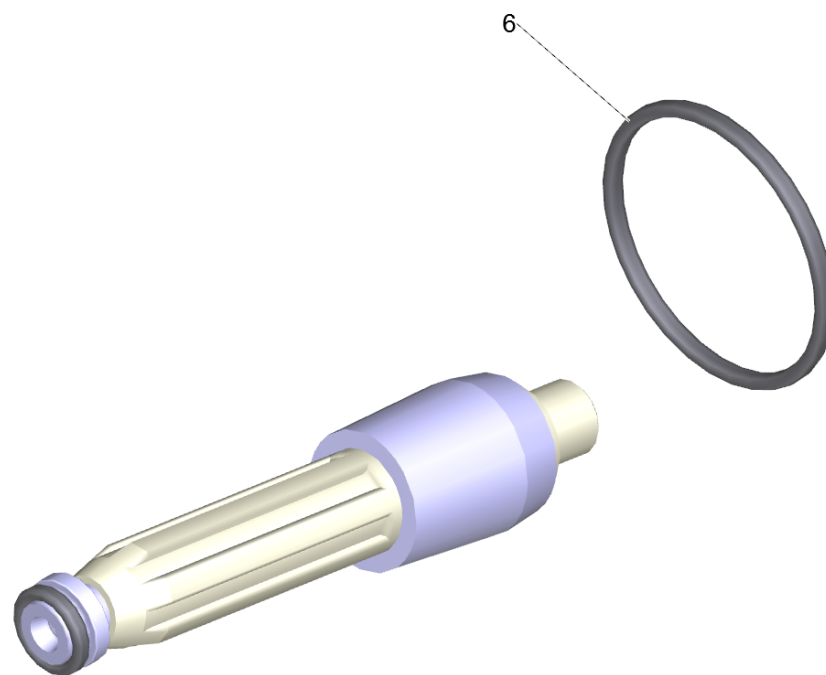


10 Rotorduese

POS	Artikelnr.	Beschreibung	Anzahl	Einheit	Bemerkung
0	2.881-025.0	Ersatzteilsatz Rotor 170	1	ST	4.764-201.0
0		Ersatzteilsatz Rotor 125	1	ST	4.764-204.0
0	2.883-471.0	Ersatzteilsatz Rotorduese 04-HD 1050 D	1	ST	4.763-252.0
		Positionstext1: / 4.763-252.0			
0	2.883-472.0	Ersatzteilsatz Rotorduese 05	1	ST	4.763-253.0
		Positionstext1: / 4.763-253.0			
0	2.883-473.0	Ersatzteilsatz Rotorduese 055/06	1	ST	4.763-250.0
		Positionstext1: / 4.763-250.0			
0	2.883-474.0	Ersatzteilsatz Rotorduese 07/08-HDS 800 B	1	ST	4.763-254.0
		Positionstext1: / 4.763-254.0			
0	2.884-051.0	Ersatzteilsatz Rotorduese 120	1	ST	4.763-930.0
		Positionstext1: / 4.763-930.0			
0	2.884-052.0	Ersatzteilsatz Rotorduese 035	1	ST	4.763-931.0
		Positionstext1: / 4.763-931.0			
0	2.884-113.0	Ersatzteilsatz Rotorduese 045	1	ST	4.763-988.0
		Positionstext1: / 4.763-988.0			
0	2.884-114.0	Ersatzteilsatz Rotorduese 065	1	ST	4.763-989.0
		Positionstext1: / 4.763-989.0			
0	2.884-316.0	Ersatzteilsatz Rotorduese 09	1	ST	
		Positionstext1: / 4.767-076.0			
0	2.885-196.0	ET-Satz Rotor 100	1	ST	4.764-208.0
1	5.394-375.0	Schutzteil	1	ST	
2	5.060-500.3	Gehaeuse	1	ST	
7	5.063-618.0	Deckel DGR F 055/F 06	1	ST	4.763-250/-938
		Positionstext1: / 4.763-250.0			
7	5.063-626.0	Deckel DGR F 04	1	ST	4.763-252/-936
		Positionstext1: / 4.763-252.0			
7	5.063-647.0	Deckel DGR F 05	1	ST	
		Positionstext1: / 4.763-253.0			
7	5.063-648.0	Deckel DGR F 70/F 08	1	ST	
		Positionstext1: / 4.763-254.0 / 4.767-076.0			
7	5.063-708.0	Deckel	1	ST	
		Positionstext1: / 4.763-930.0			

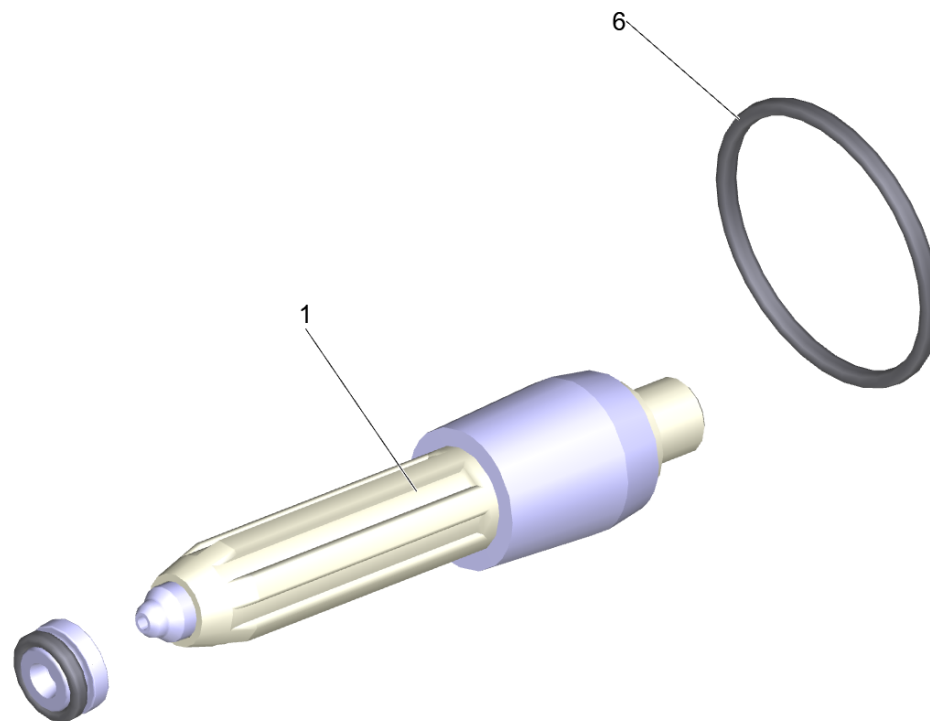
10 Rotorduese

POS	Artikelnr.	Beschreibung	Anzahl	Einheit	Bemerkung
7	5.063-709.0	Deckel	1	ST	
	Positionstext1: / 4.763-931.0				
7	5.064-357.0	Deckel HD 25/15-4	1	ST	4.764-201.0 / 4.764-208.0
7		Deckel HD 20/15	1	ST	4.764-204.0
9	6.362-463.0	O-Ring 28,0 X 2,0-NBR 78	1	ST	



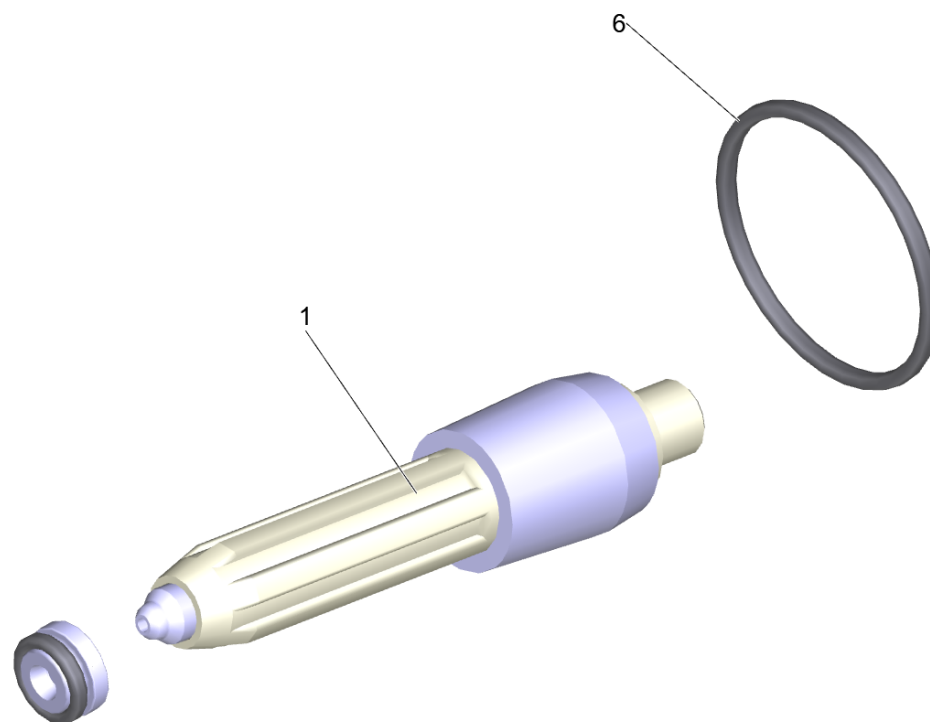
Ersatzteilsatz Rotor 170 (2.881-025.0)

POS	Artikelnr.	Beschreibung	Anzahl	Einheit
6	6.362-463.0	O-Ring 28,0 X 2,0-NBR 78	1	ST



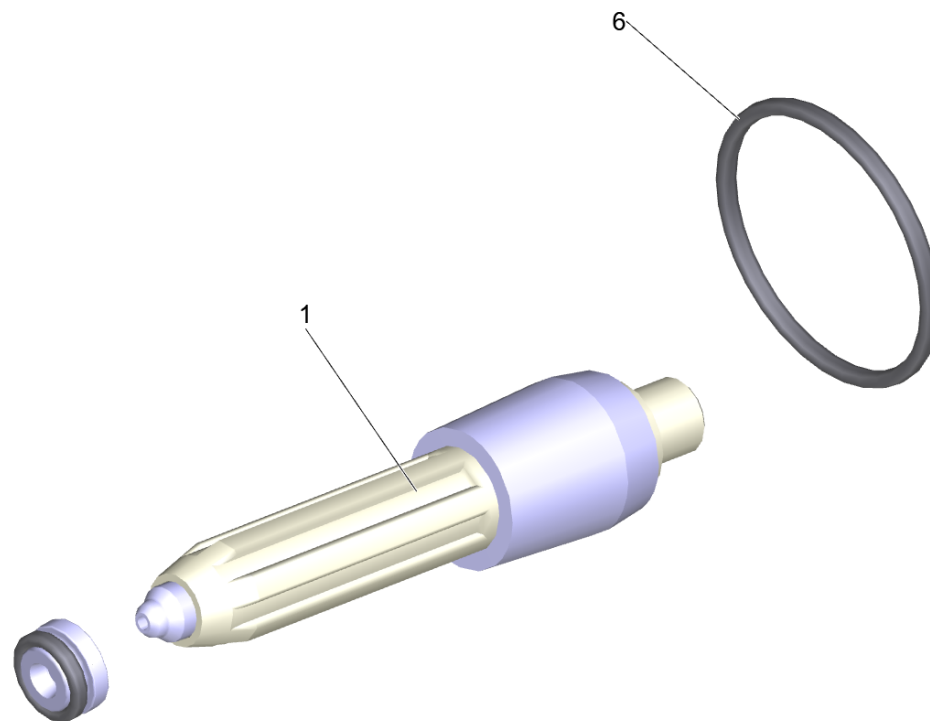
Ersatzteilsatz Rotorduese 04-HD 1050 D (2.883-471.0)

POS	Artikelnr.	Beschreibung	Anzahl	Einheit
1	4.762-122.0	Rotor kpl. 04	1	ST
6	6.362-463.0	O-Ring 28,0 X 2,0-NBR 78	1	ST



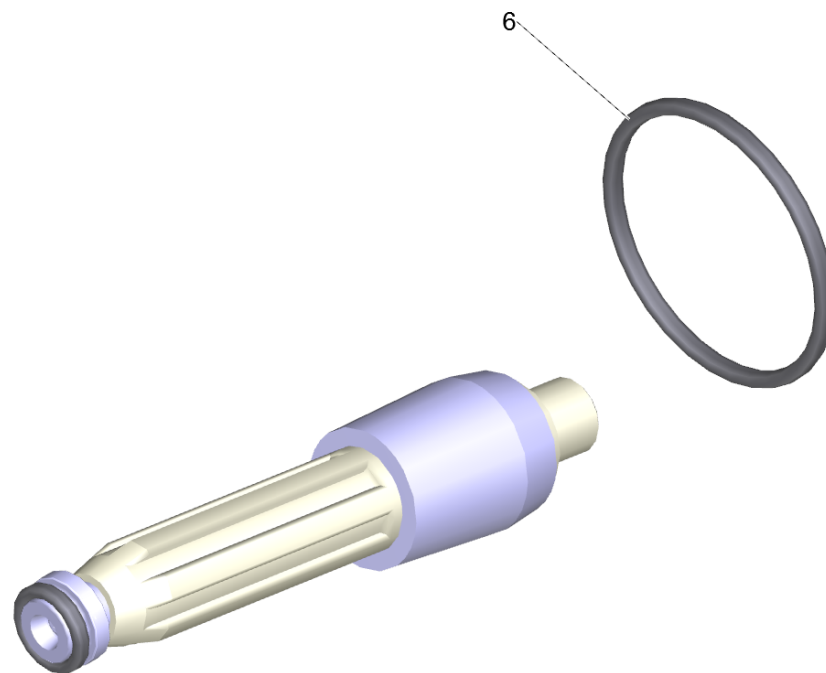
Ersatzteilsatz Rotorduese 05 (2.883-472.0)

POS	Artikelnr.	Beschreibung	Anzahl	Einheit
1	4.762-123.0	Rotor kpl. 05	1	ST
6	6.362-463.0	O-Ring 28,0 X 2,0-NBR 78	1	ST



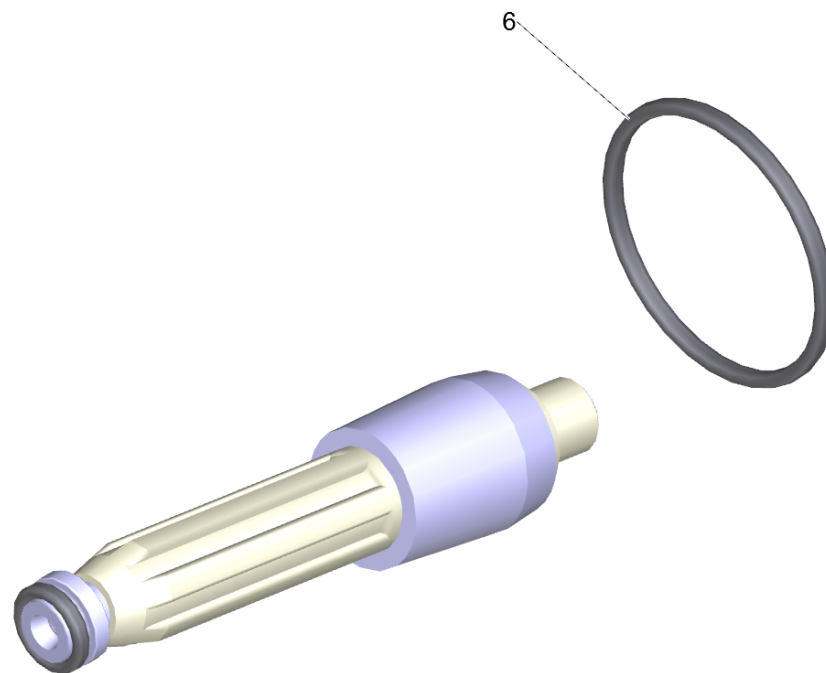
Ersatzteilsatz Rotorduese 055/06 (2.883-473.0)

POS	Artikelnr.	Beschreibung	Anzahl	Einheit
1	4.762-124.0	Rotor kpl. 055/06	1	ST
6	6.362-463.0	O-Ring 28,0 X 2,0-NBR 78	1	ST



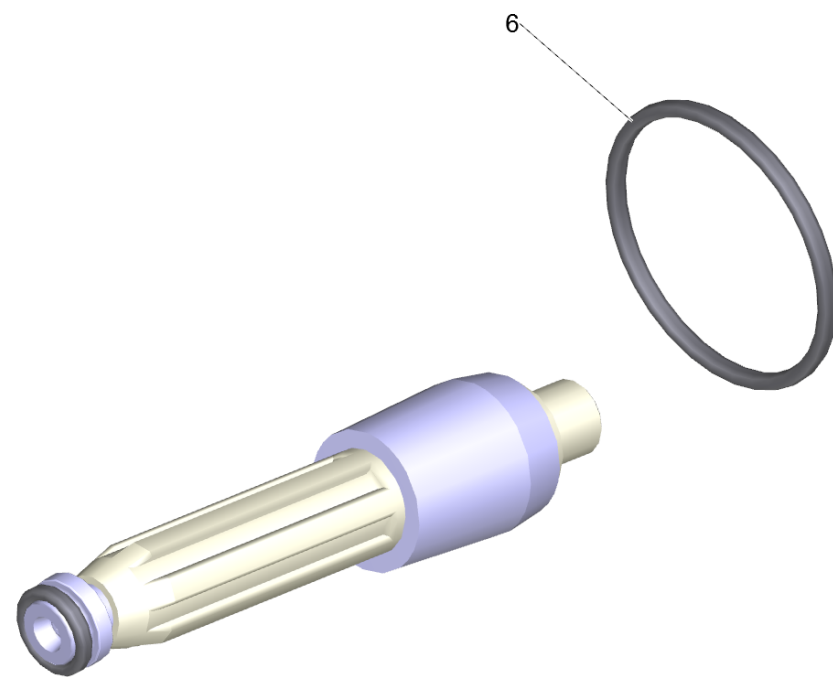
Ersatzteilsatz Rotorduese 07/08-HDS 800 B (2.883-474.0)

POS	Artikelnr.	Beschreibung	Anzahl	Einheit
6	6.362-463.0	O-Ring 28,0 X 2,0-NBR 78	1	ST



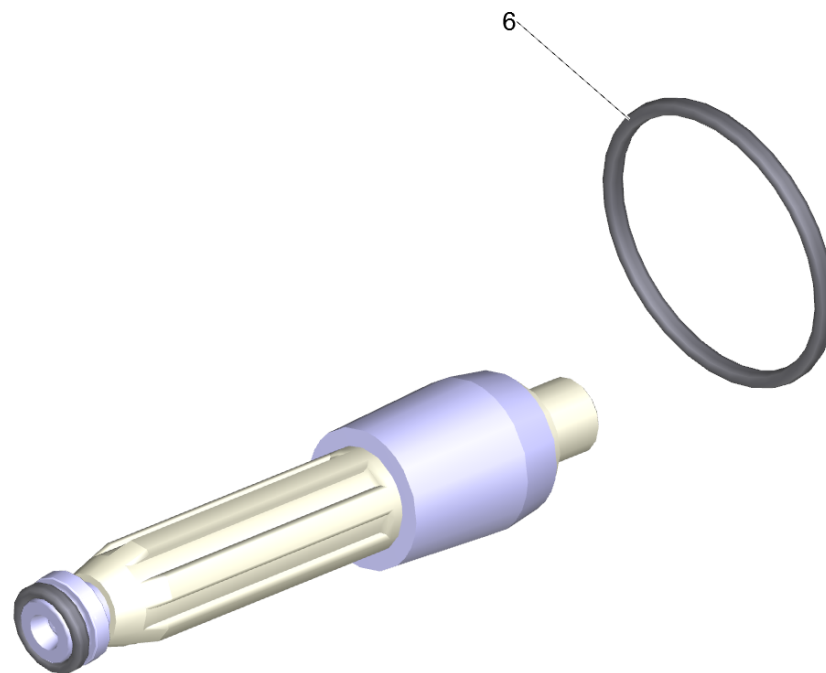
Ersatzteilsatz Rotorduese 120 (2.884-051.0)

POS	Artikelnr.	Beschreibung	Anzahl	Einheit
6	6.362-463.0	O-Ring 28,0 X 2,0-NBR 78	1	ST



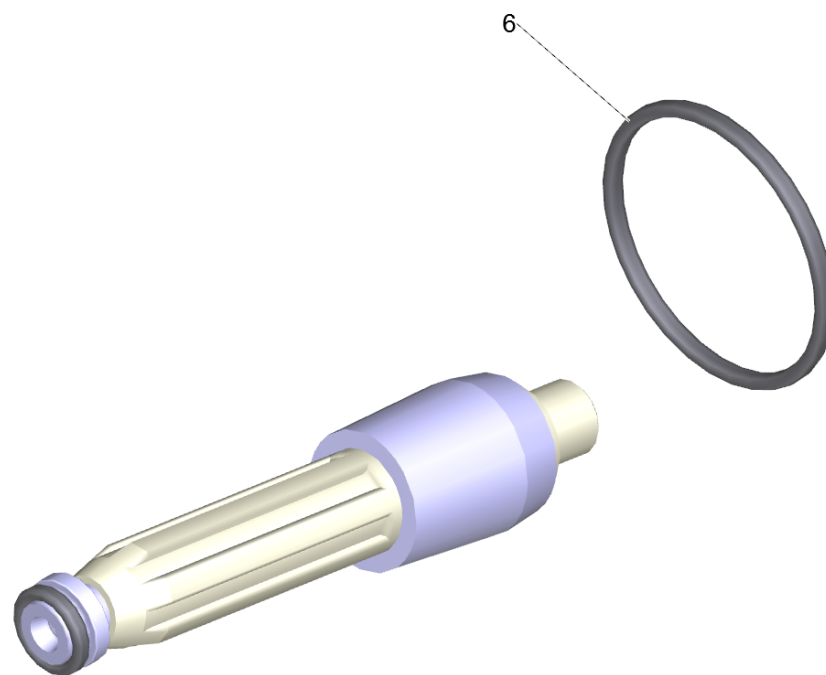
Ersatzteilsatz Rotorduese 035 (2.884-052.0)

POS	Artikelnr.	Beschreibung	Anzahl	Einheit
6	6.362-463.0	O-Ring 28,0 X 2,0-NBR 78	1	ST



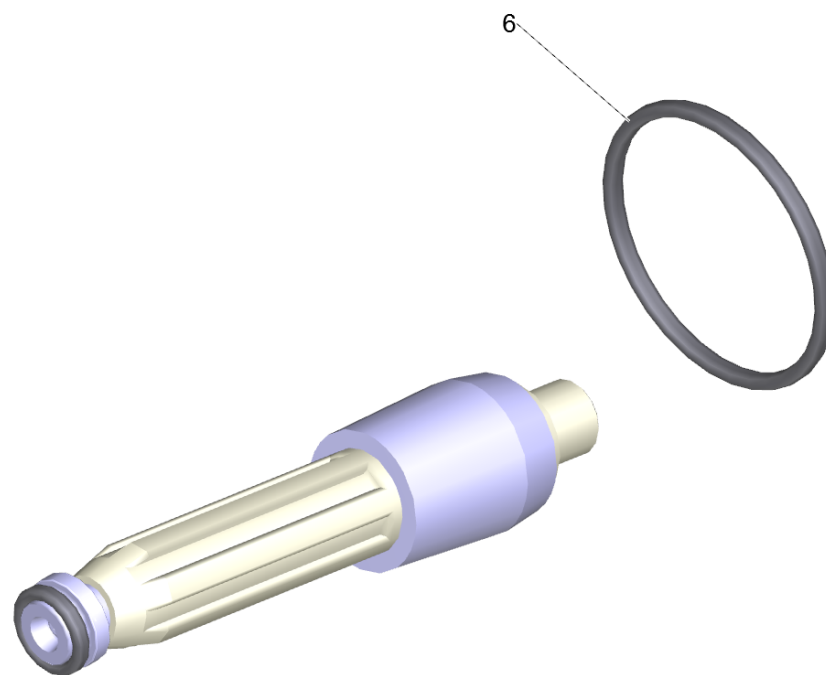
Ersatzteilsatz Rotorduese 045 (2.884-113.0)

POS	Artikelnr.	Beschreibung	Anzahl	Einheit
6	6.362-463.0	O-Ring 28,0 X 2,0-NBR 78	1	ST



Ersatzteilsatz Rotorduese 09 (2.884-316.0)

POS	Artikelnr.	Beschreibung	Anzahl	Einheit
6	6.362-463.0	O-Ring 28,0 X 2,0-NBR 78	1	ST



ET-Satz Rotor 100 (2.885-196.0)

POS	Artikelnr.	Beschreibung	Anzahl	Einheit
6	6.362-463.0	O-Ring 28,0 X 2,0-NBR 78	1	ST