



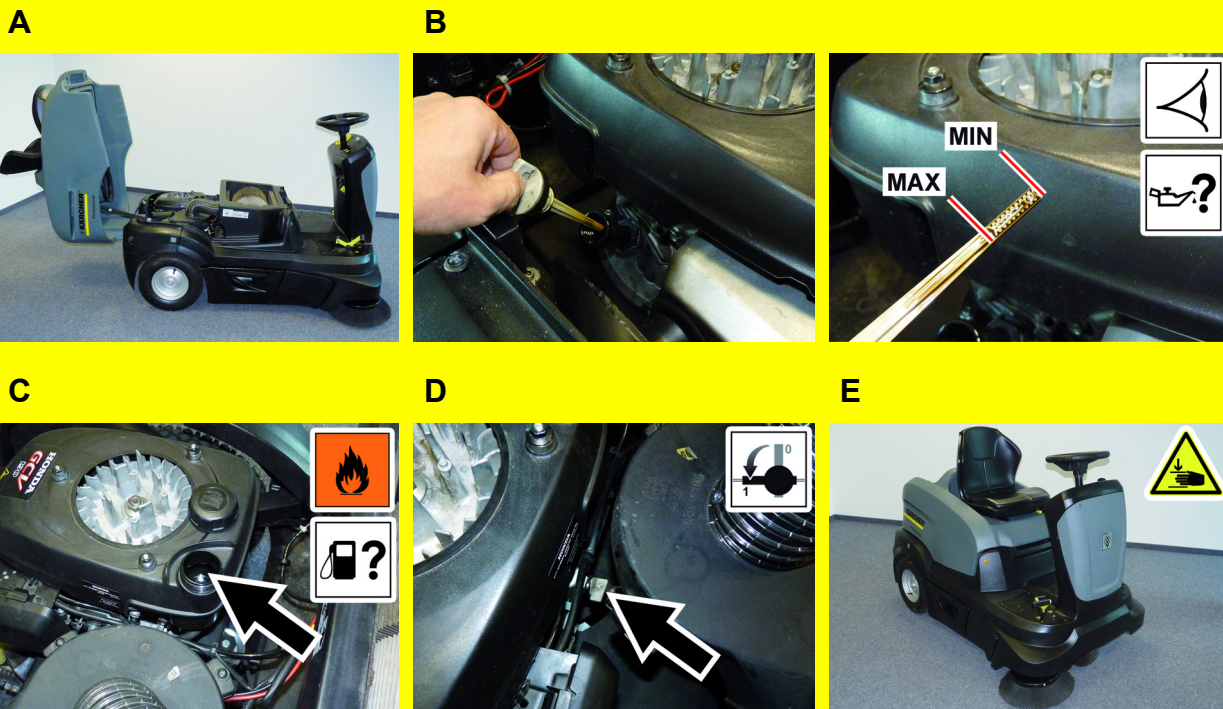
Warnung

Dies ist nur eine Kurzanleitung! Lesen Sie vor Benutzung oder Wartung des Gerätes die dem Gerät beiliegende Betriebsanleitung.

Bei Nichtbeachtung der Betriebsanleitung und der Sicherheitshinweise können Schäden am Gerät und Gefahren für den Bediener und andere Personen entstehen.

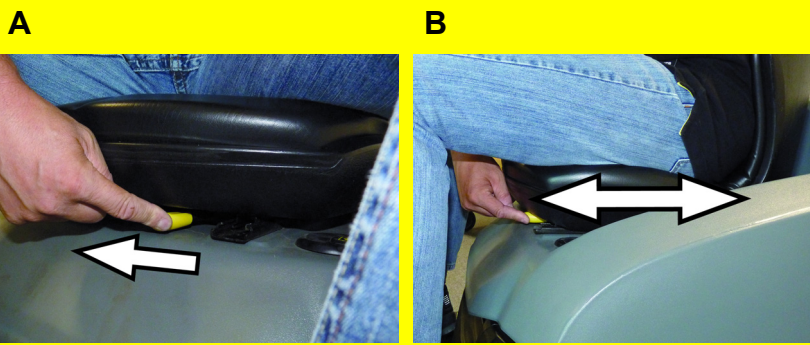
Inbetriebnahme

1



- A Gerätehaube öffnen.
- B Ölstand prüfen.
- C Füllstand des Kraftstofftanks prüfen. „Normalbenzin bleifrei“ tanken.
- D Kraftstoffzufuhr öffnen. Drehknopf längs zum Schlauch des Kraftstoffhahns stellen.
- E Gerätehaube schließen.

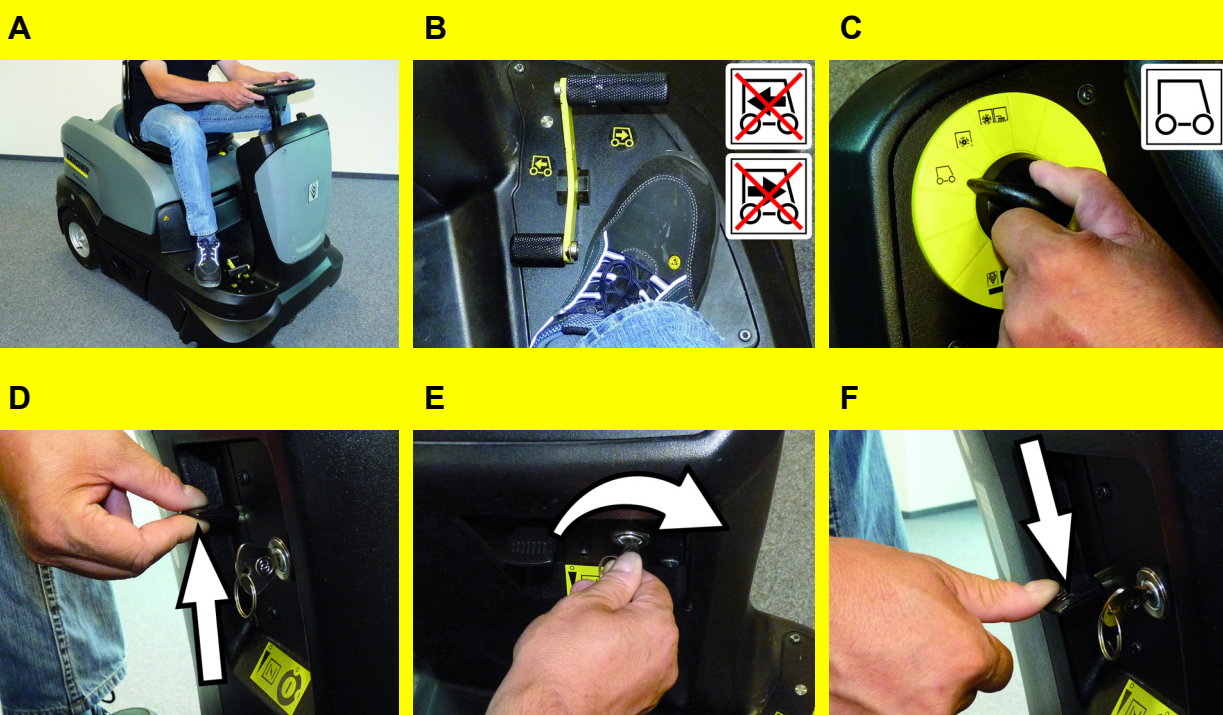
2



- A Hebel Sitzverstellung nach innen ziehen.
- B Sitz verschieben, Hebel loslassen und einrasten.
Durch Vor- und Zurückbewegen des Sitzes prüfen, ob er arretiert ist.

Betrieb

1



Gerät starten

- A Auf dem Fahrersitz Platz nehmen.
- B Fahrpedal NICHT betätigen.
- C Programmschalter auf Stufe 1 (Fahren) stellen.
- D Bei kalter oder nasser Witterung Choke-Hebel nach oben ziehen.
- E Zündschlüssel über Stellung 1 hinaus drehen.
Ist das Gerät gestartet, Zündschlüssel loslassen.
- F Choke-Hebel wieder nach unten drücken.

Betrieb

2



Gerät fahren

- A Fahrpedal „vorwärts“ langsam drücken.
- B Fahrpedal „rückwärts“ langsam drücken.
- C Fahrpedal loslassen, das Gerät bremst selbsttätig und bleibt stehen.

3



Kehren mit Kehrwalze

- A Programmschalter auf Stufe 2 stellen. Kehrwalze wird abgesenkt.

4



Kehren mit Kehrwalze und Seitenbesen

- A Programmschalter auf Stufe 3 stellen. Seitenbesen sowie Kehrwalze werden abgesenkt.

5



Kehren von Grobschmutz (Grobschmutzklappe anheben)

- A Pedal links für Grobschmutzklappe nach vorn drücken und gedrückt halten. Zum Ablassen Fuß vom Pedal nehmen.

6



Feuchten oder nassen Boden kehren

- A Nass-/Trockenklappe öffnen.

7



Staubfilter abreinigen

- A Während des Betriebes sollte der Staubfilter je nach Staubanfall alle 15-30 Minuten abgereinigt werden.

8



Kehrgutbehälter beidseitig entleeren

- A Kehrgutbehälter leicht anheben und herausziehen. Kehrgutbehälter entleeren. Kehrgutbehälter hineinschieben und einrasten.

Betrieb beenden

- 1**

A

B

Gerät ausschalten

A Programmschalter auf Stufe 1 (Fahren) stellen. Seitenbesen und Kehrwalze werden angehoben.

B Zündschlüssel auf "0" drehen und Schlüssel abziehen.

- 2**

A

B

C

Kraftstoffhahn schließen

A Gerätehaube öffnen.

B Kraftstoffzufuhr schließen. Drehknopf quer zum Schlauch des Kraftstoffhahns stellen.

C Gerätehaube schließen.

- 3**

A

Kehrgutbehälter beidseitig entleeren

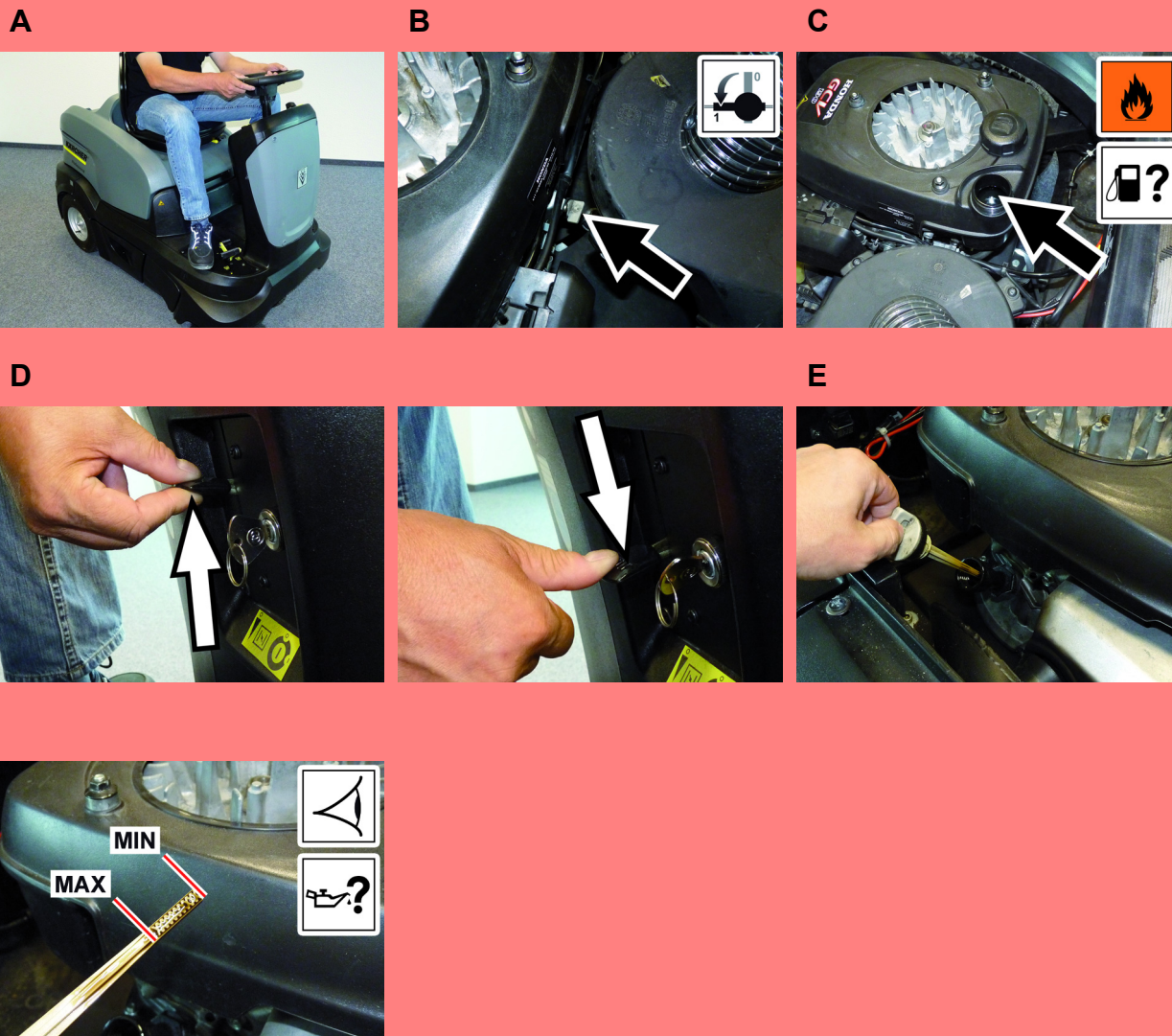
A Kehrgutbehälter leicht anheben und herausziehen. Kehrgutbehälter entleeren. Kehrgutbehälter hineinschieben und einrasten.

Pflege und Wartung

- | | täglich | wöchentlich | Kärcher Kundendienst |
|---|---------|-------------|----------------------|
| <p>1</p> <div style="display: flex; justify-content: space-between;"> <div style="width: 45%;"> <p>A</p> </div> <div style="width: 50%;"> <p>A Motorölstand prüfen.</p> </div> </div> | | | |
| <p>2</p> <div style="display: flex; justify-content: space-between;"> <div style="width: 45%;"> <p>A</p> </div> <div style="width: 50%;"> <p>A Luftfilter prüfen.</p> </div> </div> <div style="display: flex; justify-content: space-between;"> <div style="width: 45%;"> <p>B</p> </div> <div style="width: 50%;"> <p>B Staubfilter prüfen und gegebenenfalls Filterkasten reinigen.</p> </div> </div> | | | |
| <p>3</p> <div style="display: flex; justify-content: space-between;"> <div style="width: 45%;"> <p>A</p> </div> <div style="width: 50%;"> <p>A Gerät mit einem feuchten, in milder Waschlauge getränktem Lappen reinigen.</p> <p>⚠ Warnung
Beschädigungsgefahr! Gerät nicht mit Wasser abspritzen und keine aggressiven Reinigungsmittel verwenden.</p> </div> </div> | | | |

Störungshilfe

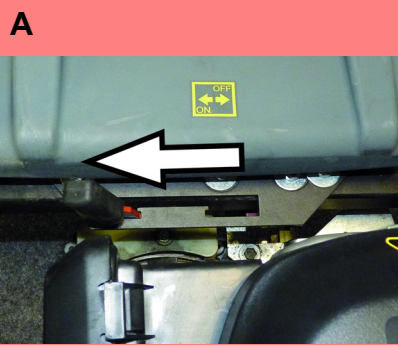
1



Gerät lässt sich nicht starten

- A Auf dem Fahrersitz Platz nehmen, Sitzkontaktschalter wird aktiviert
- B Kraftstoffhahn öffnen.
- C Kraftstoff tanken
- D Bei kalter oder nasser Witterung: Choke-Hebel nach oben ziehen. Läuft der Motor, Choke-Hebel wieder nach unten drücken.
- E Motorölstand prüfen.

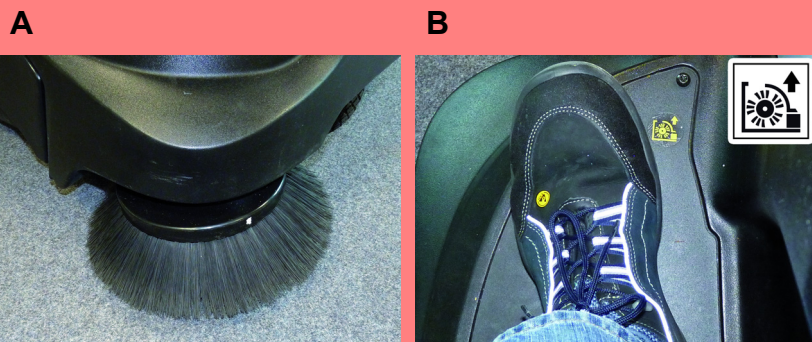
2



Motor läuft, aber Gerät fährt nicht

- A Stellung Freilaufhebel prüfen

3



Gerät kehrt nicht richtig

- A Kehrwalze und Seitenbesen auf Verschleiß prüfen, bei Bedarf auswechseln
- B Funktion der Grobschmutzklappe prüfen
- C Gummischürzen auf Verschleiß prüfen.

4



Gerät staubt

- A Kehrgutbehälter leeren
- B Staubfilter prüfen, abreinigen oder austauschen
- C Nass-/Trockenklappe schließen.
- D Gummischürzen auf Verschleiß prüfen.

5



Kehrwalze dreht sich nicht

- A Bänder oder Schnüre von Kehrwalze entfernen